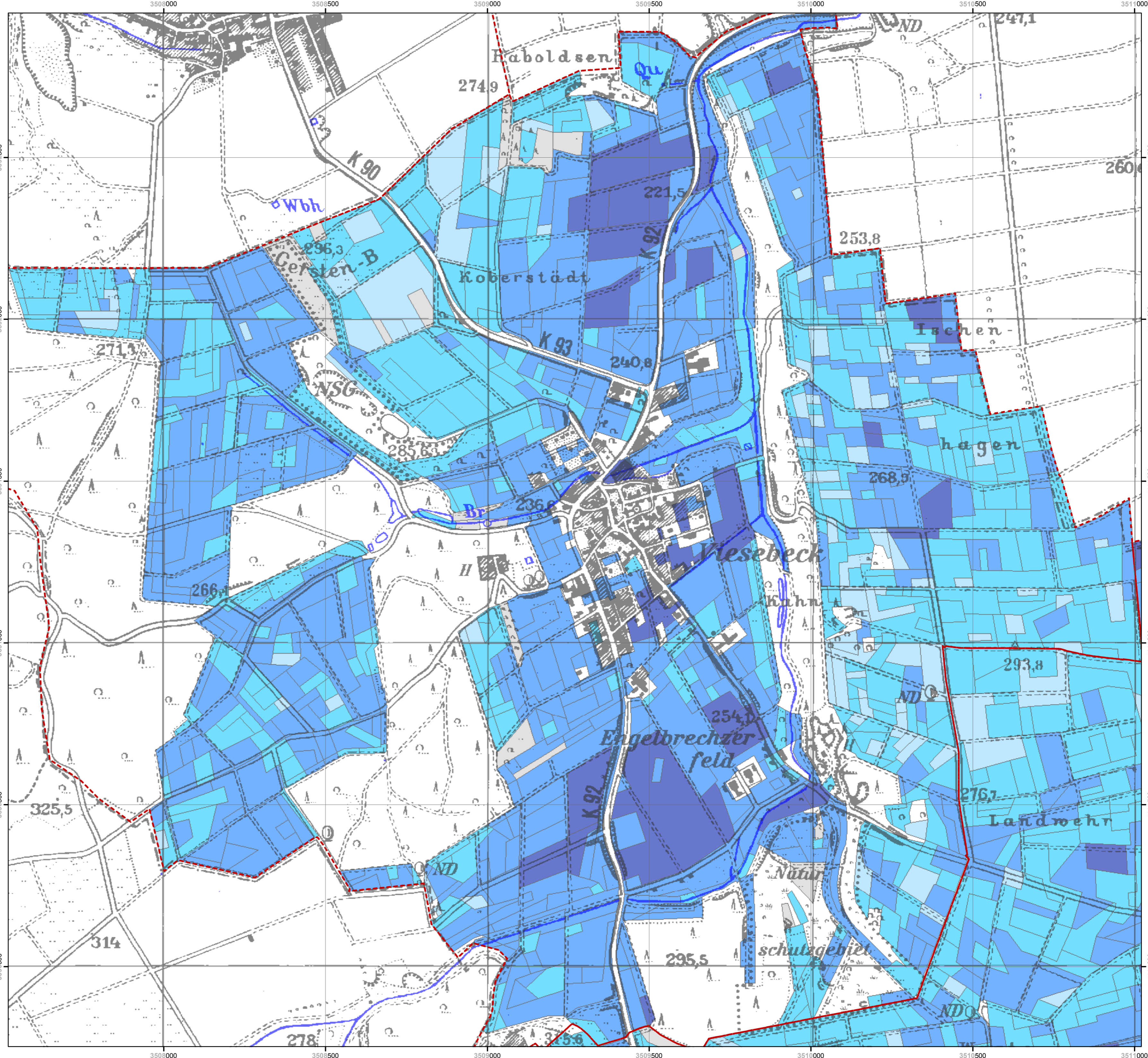


Feldkapazität des Bodens nach Klassenzeichen

Gemarkung: Viesebeck (1593)



- Gemarkungsgrenzen
- Feldkapazität**
- ≤ 130 mm (sehr gering)
- > 130 bis ≤ 260 mm (gering)
- > 260 bis ≤ 390 mm (mittel)
- > 390 bis ≤ 520 mm (hoch)
- > 520 mm (sehr hoch)
- ohne Angabe
- von der Berechnung ausgeschlossen



<p>© Hessisches Landesamt für Umwelt und Geologie Rheingaustraße 186 D-65203 Wiesbaden Tel.: 0049-611-69390 / Fax: 0049-611-6939555 http://www.hlug.de/medien/boden/fisbo/bfd5l</p>		
<p>Feldkapazität des Bodens, Klassifizierung</p>		
<p>Gemarkung: Viesebeck (1593)</p>		
<p>Auszug aus den Bodenflächendaten 1 : 5000 Hessen, landwirtschaftliche Nutzfläche (BFD5L) Dez. G3 Bodenschutz und Bodeninformation</p>		
<p>Datengrundlage: Digitales Feldschätzungsbuch (FESCH). © OFD Hessen ALK Hessen Folie 042, Folie 001. © HVBG ALB Hessen Folie 32. © HVBG</p>		
<p>Topographie: TK 25. © HVBG, Verv.-Nr.: 2001-3-112 DGM25 - Höhenlinien</p>		
BFD5L Hessen	BFD5L-100-1593-08-11-10	Wiesbaden 2007