



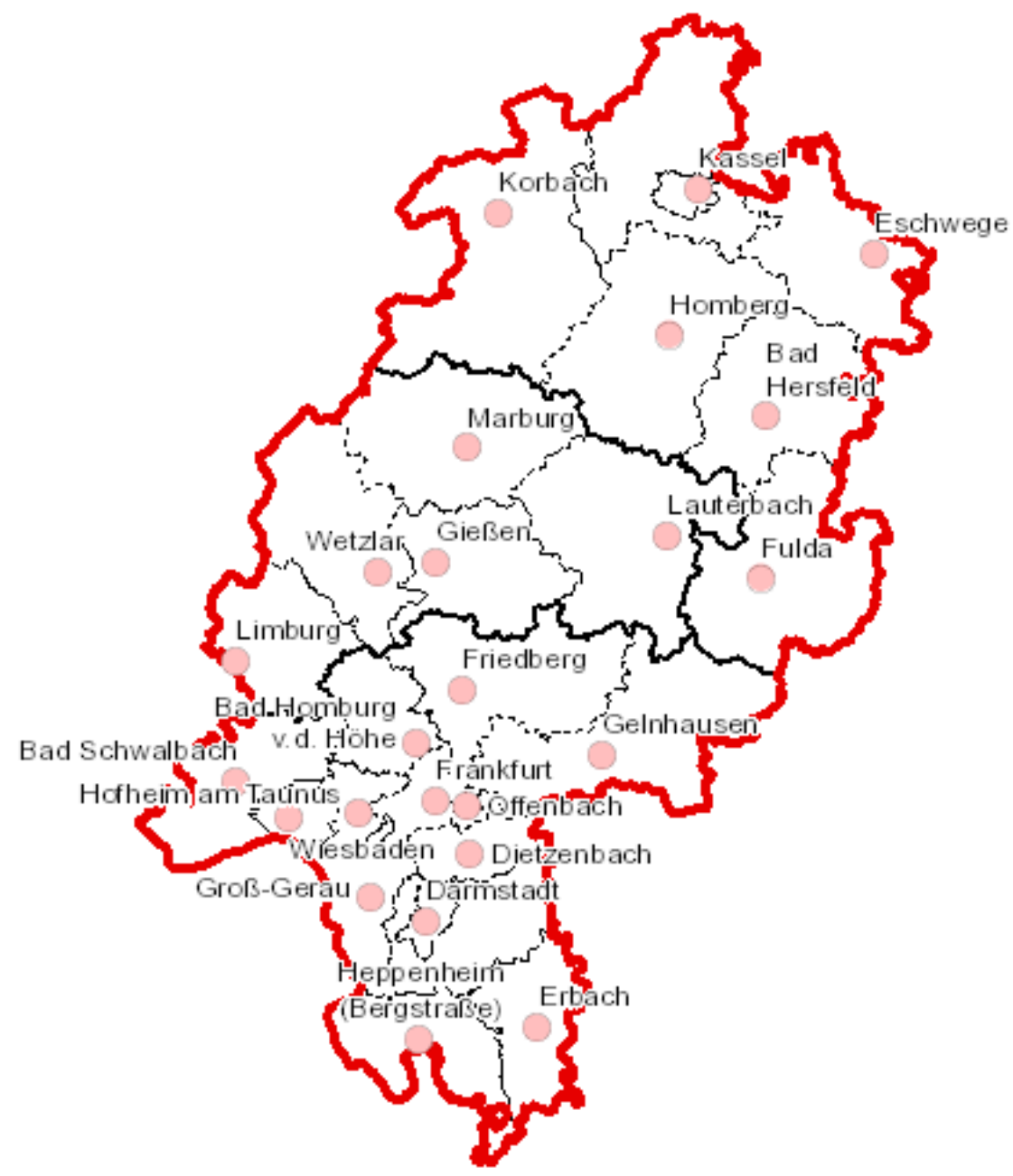
Für eine lebenswerte Zukunft

# Bodenviewer Hessen 2.0 Tutorium

Inhalt: Werkzeuge für Themengruppen-  
Ausdehnung



Ort, Adresse, PLZ...



- ▶  Bodenzustandskataster Hessen
- ▼  Bodenflächenkataster
  - ▼  großmaßstäbig (1:5.000, LF)
    - ▼  Bodenschätzungskarte
      - Wasserverhältnisse
      - Entstehungsart
      - Bodenart
      - Acker-/Grünlandzahl
      - Feldkapazität
      - Ertragspotential
      - Standorttypisierung
    - Nitratrückhaltevermögen
    - Filtervermögen
    - Standorttypisierung
  - ▶  Erosion CrossCompliance
  - ▶  Erosionsatlas
  - ▶  Bodenschutz in der Planung
- ▶  Übersicht

Das Thema kann zwar aktiviert werden, eine Darstellung findet aber im aktuellen Maßstab nicht statt.



Für eine lebenswerte Zukunft

Datengrundlagen: Hessische Verwaltung für Bodenmanagement und Geoinformation und © GeoBasis-D...

Legende



627.258:5.628.602 ETRS89 / UTM Zone 32N

Maßstab: 1:2.000.000

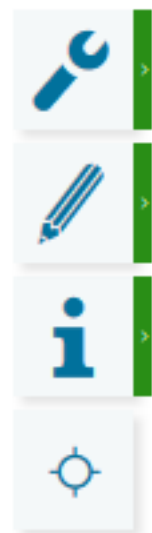
Ort, Adresse, PLZ...



- Bodenzustandskataster Hessen
- Bodenflächenkataster
- großmaßstäbig (1:5.000, LF)**
- Bodenschätzungskarte

Dienst 'großmaßstäbig (1:5.000, LF)' ist aufgrund der folgenden Einschränkung(en) nicht sichtbar:

- Dienst ist im aktuellen Maßstab nicht sichtbar. Der minimale Maßstab ist 1:35.001. Der maximale Maßstab ist 1:4.999.



Die Einstellung des initialen Maßstabs ist nur bei Themengruppen verfügbar, auch hier erscheinen ggf. Warnhinweise zur Darstellbarkeit

- Kleinmaßstäbig (1:500.000)**
  - Bodenkarte
  - Ertragspotential
  - Nitratrückhaltevermögen
  - Filtervermögen
  - Standorttypisierung
- Erosion CrossCompliance
- Erosionsatlas
- Bodenschutz in der Planung
- Übersicht



Für eine lebenswerte Zukunft

Datengrundlagen: Hessische Verwaltung für Bodenmanagement und Geoinformation und © GeoBasis-D...

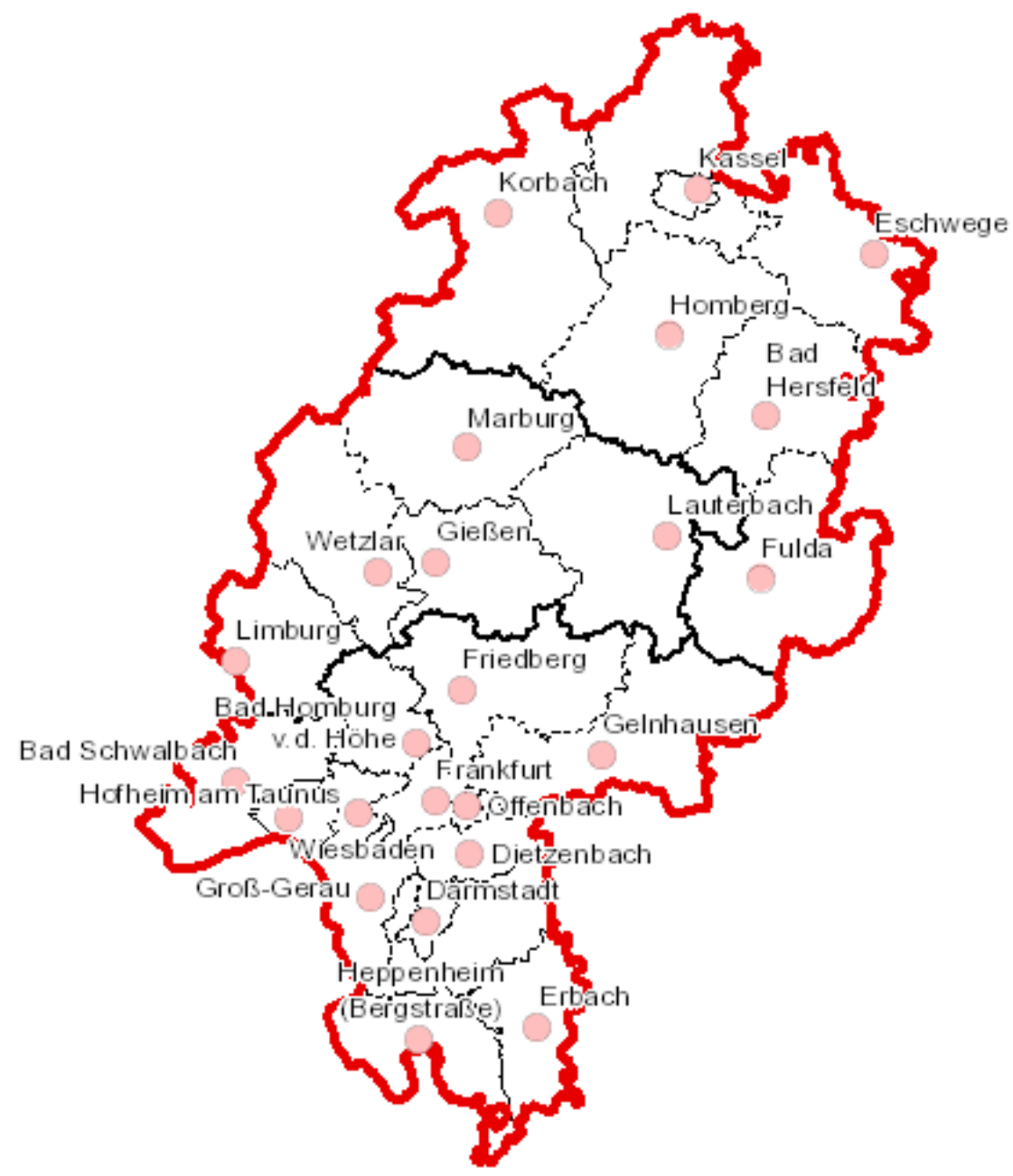
Legende



627.258:5.628.602 ETRS89 / UTM Zone 32N

Maßstab: 1:2.000.000

Ort, Adresse, PLZ...



- ▶ Bodenzustandskataster Hessen ▲ 🔧 ☑
- ▼ Bodenflächenkataster ▲ 🔧 ☑
- ▼ großmaßstäbig (1:5.000, LF) ▲ 🔧 ⬇ ☑
  - ▼ Bodenschätzungskarte ▲ 🔧 ☑
    - ▼ Ertragspotential ▲ 🔧 ☑
    - ▼ Standorttypisierung ▲ 🔧 ☐
    - ▼ Flächen für Bodenauftrag ▲ 🔧 ☐
- ▶ mittelmaßstäbig (1:50.000) ▲ 🔧 ☑
- ▼ kleinmaßstäbig (1:500.000) ▲ 🔧 ☑
  - ▼ Bodenkarte ▲ 🔧 ☐
  - ▼ Ertragspotential ▲ 🔧 ☐
  - ▼ Nitratrückhaltevermögen ▲ 🔧 ☐
  - ▼ Filtervermögen ▲ 🔧 ☐
  - ▼ Standorttypisierung ▲ 🔧 ☐
- ▶ Erosion CrossCompliance ▲ 🔧 ☑
- ▶ Erosionsatlas ▲ 🔧 ☑
- ▶ Bodenschutz in der Planung ▲ 🔧 ☑
- ▶ Übersicht ▲ 🔧 ☑

Klick auf den Schraubenschlüssel öffnet die Themenwerkzeuge

Werkze...



Für eine lebenswerte Zukunft

Datengrundlagen: Hessische Verwaltung für Bodenmanagement und Geoinformation und © GeoBasis-D...

Legende

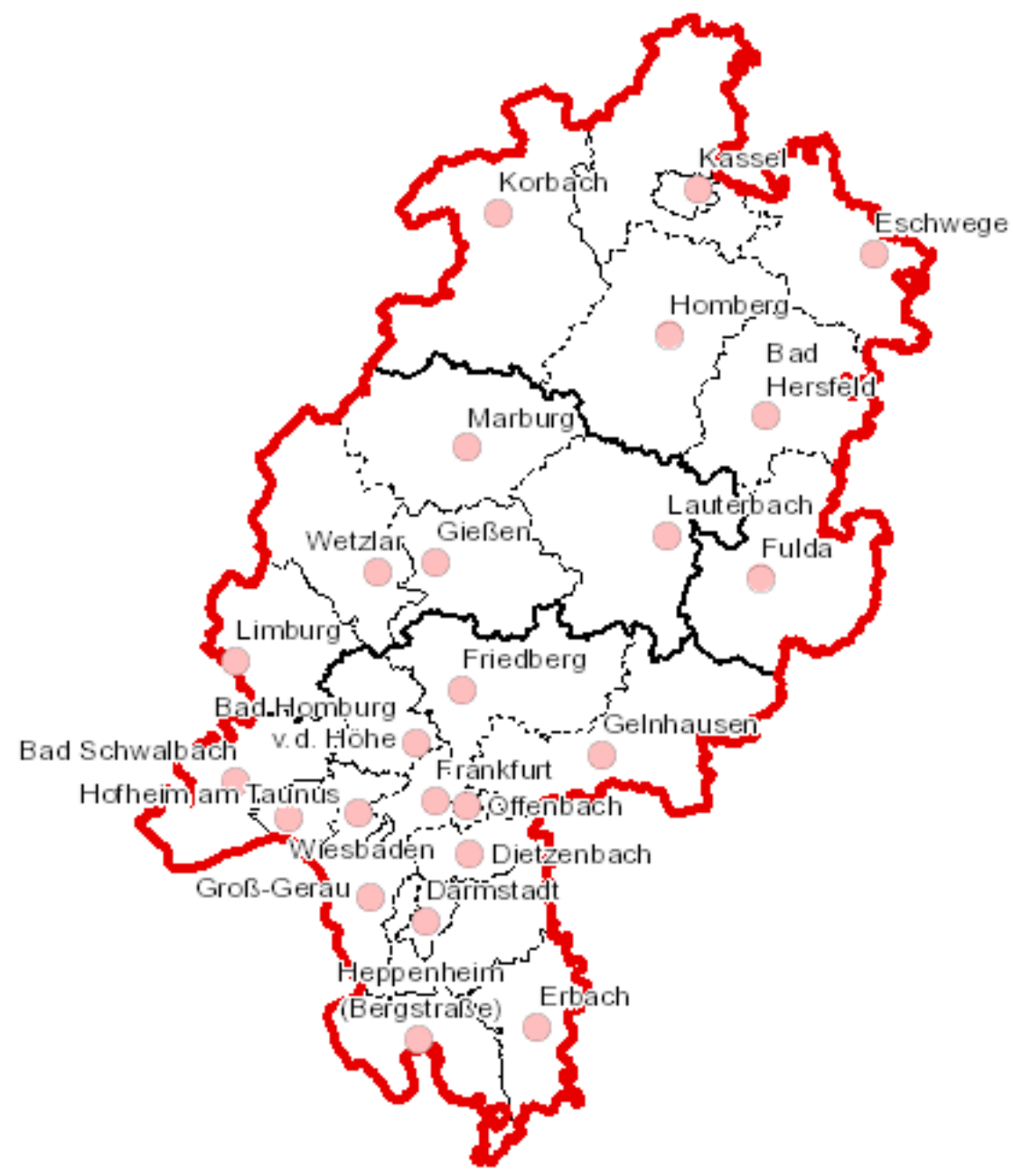


627.258:5.628.602 ETRS89 / UTM Zone 32N

Maßstab: 1:2.000.000



Ort, Adresse, PLZ...



Für eine lebenswerte Zukunft  
Datengrundlagen: Hessische Verwaltung für Bodenmanagement und Geoinformation und © GeoBasis-D...

- Bodenzustand
- Bodenflächenkataster 
  - großmaßstäbig (1:5.000, LF) 
    - Bodenschätzungskarte 
      - Wasserverhältnisse
      - Ertragspotential
      - Nitratrückhaltevermögen
      - Filtervermögen
      - Standorttypisierung
    - Flächen für Bodenauftrag
  - mittelmaßstäbig (1:50.000)
  - kleinmaßstäbig (1:500.000) 
    - Bodenkarte
    - Ertragspotential
    - Nitratrückhaltevermögen
    - Filtervermögen
    - Standorttypisierung
  - Erosion CrossCompliance
  - Erosionsatlas
  - Bodenschutz in der Planung
  - Übersicht

Klick auf initiale Ausdehnung stellt automatisch einen geeigneten Maßstab für die Themengruppe ein

Auf initiale Ausdehnung zoomen

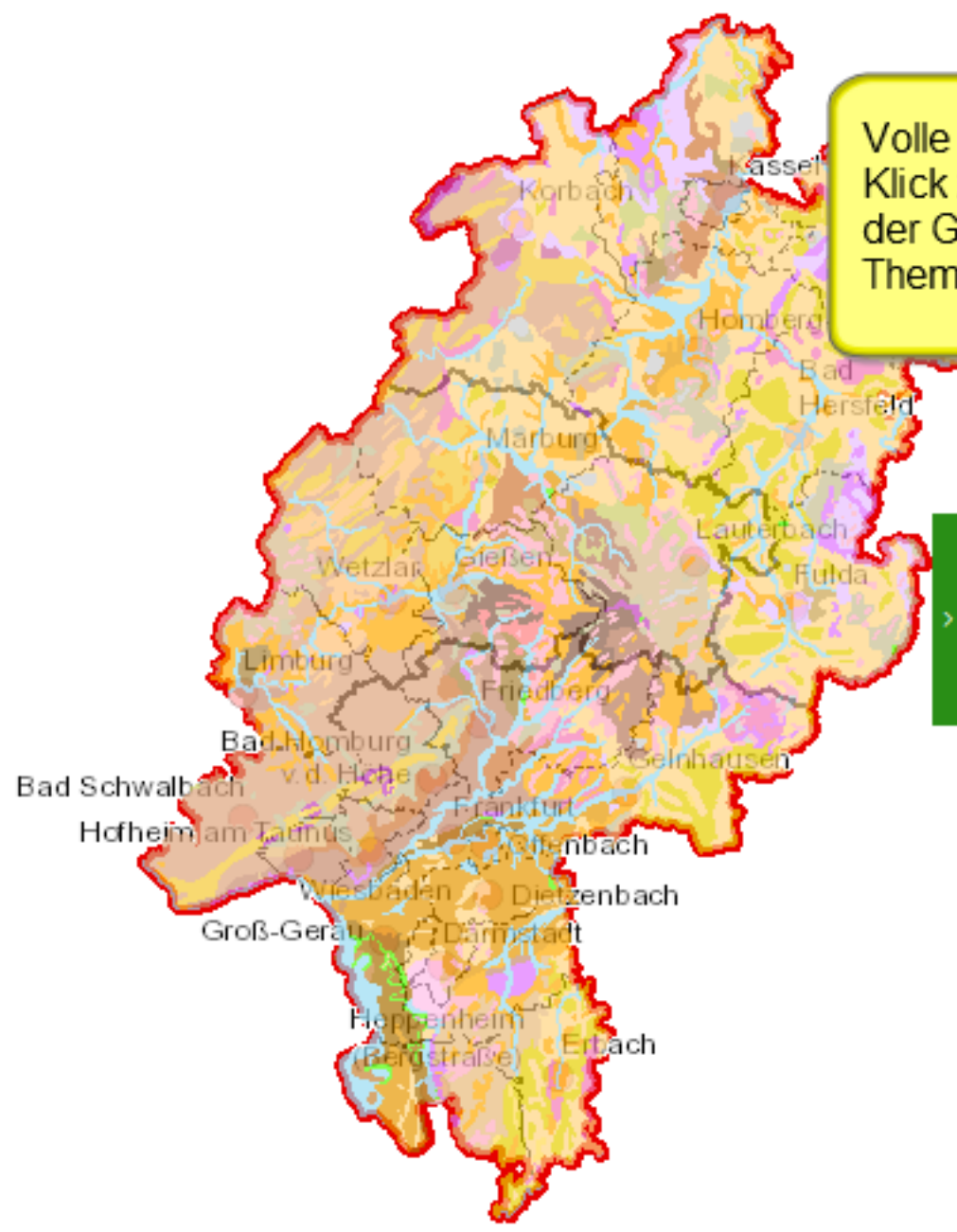


Das Thema wird nun angezeigt

- Bodenzustandskataster Hessen
- Bodenflächenkataster
  - großmaßstäbig (1:5.000, LF)
    - Bodenschätzungskarte
      - Wasserverhältnisse
      - Entstehungsart
      - Bodenart
      - Acker-/Grünlandzahl
      - Feldkapazität
      - Ertragspotential
      - Standorttypisierung
      - Flächen für Bodenauftrag
  - mittelmaßstäbig (1:50.000)
  - kleinmaßstäbig (1:500.000)
    - Bodenkarte
    - Ertragspotential
    - Nitratrückhaltevermögen
    - Filtervermögen
    - Standorttypisierung
- Erosion CrossCompliance
- Erosionsatlas
- Bodenschutz in der Planung
- Übersicht



Gemarkungsname eingeben...



- ▶ Bodenzustandskataster Hessen
- ▼ Bodenflächenkataster
  - ▼ großmaßstäbig (1:5.000, )
    - ▶ Bodenschätzungskarte
    - Ertragsmesszahl
  - ▼ kleinmaßstäbig (1:500.000)
    - Bodenkarte
    - Ertragspotential
    - Nitratrückhaltevermögen
    - Filtervermögen
    - Standorttypisierung
  - ▶ Erosion CrossCompliance
  - ▶ Erosionsatlas
  - ▶ Bodenschutz in der Planung
  - ▶ Übersicht

Volle Ausdehnung: Klick zoomt auf die komplette Ausdehnung der Gruppe (z.B. Hessen); evtl. wird das Thema dann aber nicht mehr angezeigt



Für eine lebenswerte Zukunft

Datengrundlagen: Hessische Verwaltung für Bodenmanagement und Geoinformation und © GeoBasis-D...

Legende

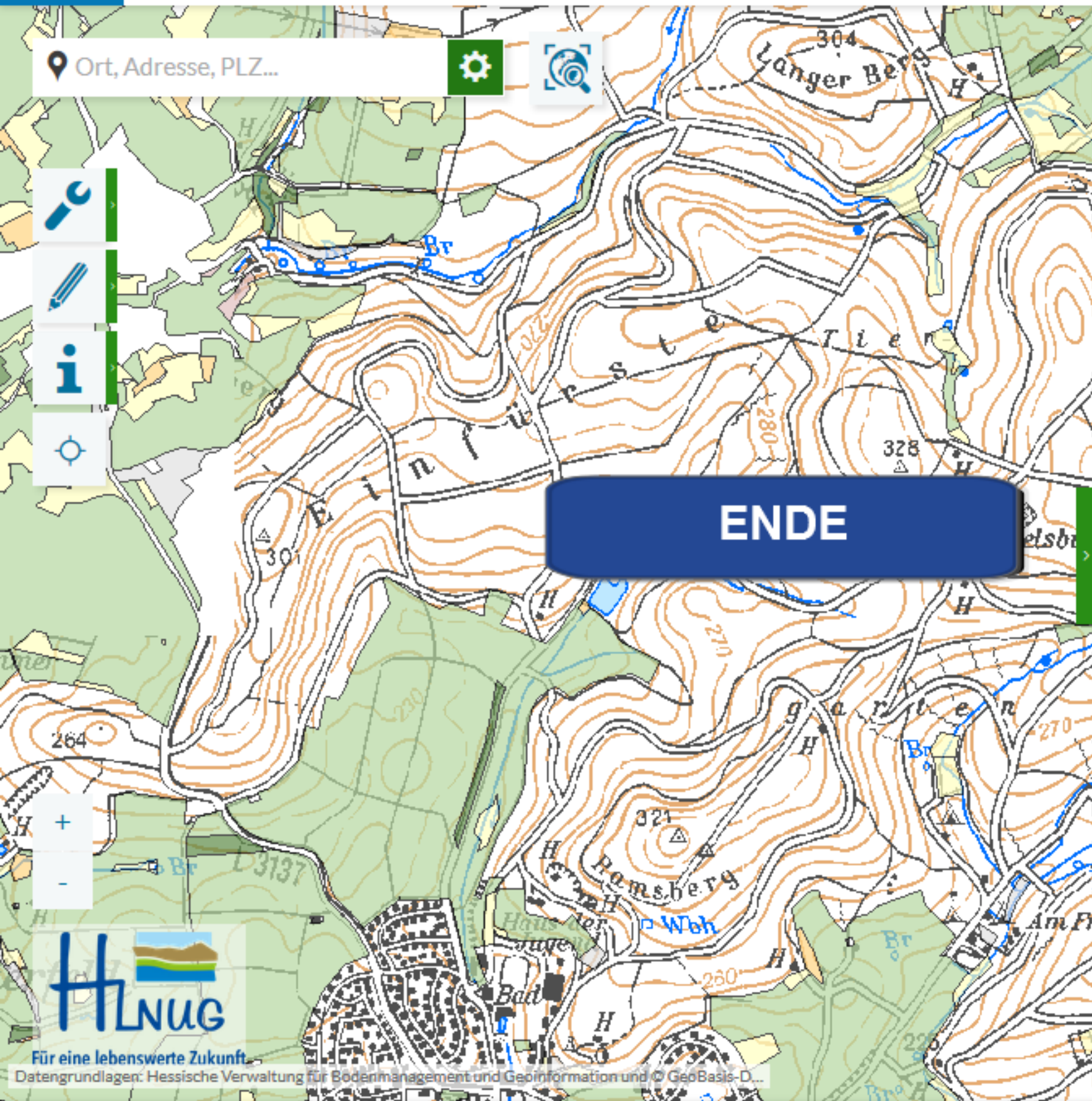


501.017:5.601.432 ETRS89 / UTM Zone 32N

Maßstab: 1:2.000.000

Volle Ausdehnung





ENDE

- ▶  Bodenzustandskataster Hessen
- ▶  Bodenflächenkataster
  - ▶  großmaßstäbig (1:5.000, LF)
    - ▶  Bodenschätzungskarte
      - Wasserverhältnisse
      - Entstehungsart
      - Bodenart
      - Acker-/Grünlandzahl
      - Feldkapazität
      - Ertragspotential
      - Standorttypisierung
      - Flächen für Bodenauftrag
  - ▶  mittelmaßstäbig (1:50.000)
  - ▶  kleinmaßstäbig (1:500.000)
    - Bodenkarte
    - Ertragspotential
    - Nitratrückhaltevermögen
    - Filtervermögen
    - Standorttypisierung
- ▶  Erosion CrossCompliance
- ▶  Erosionsatlas
- ▶  Bodenschutz in der Planung
- ▶  Übersicht