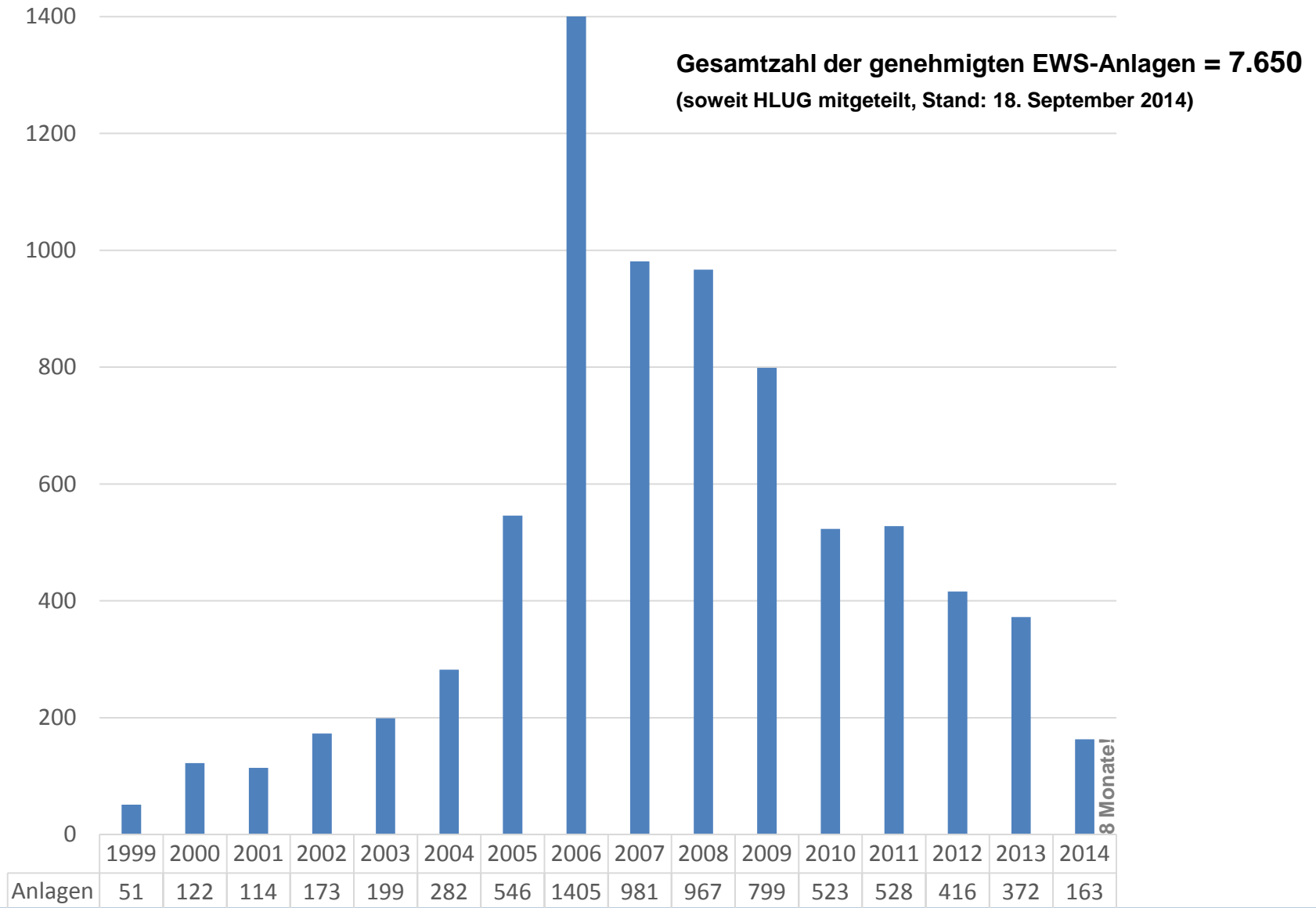
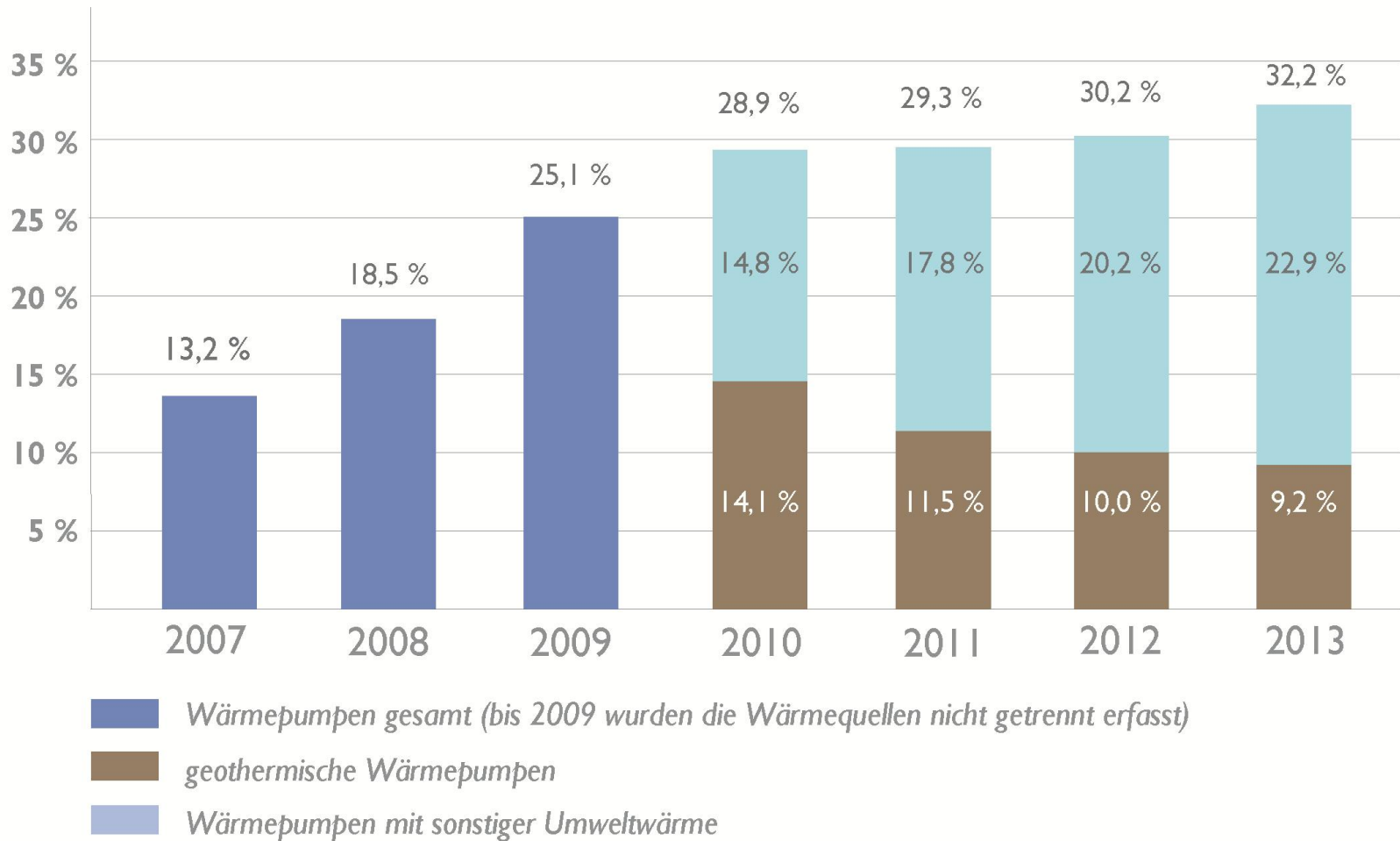


Genehmigte Erdwärmesonden-Anlagen in Hessen pro Jahr



Anteil der Wärmepumpen im Neubau in Deutschland 2007 - 2013



Quelle: Statistisches Bundesamt. Baufertigstellungen bei Wohngebäuden nach vorwiegend verwendeter primärer Heizenergie

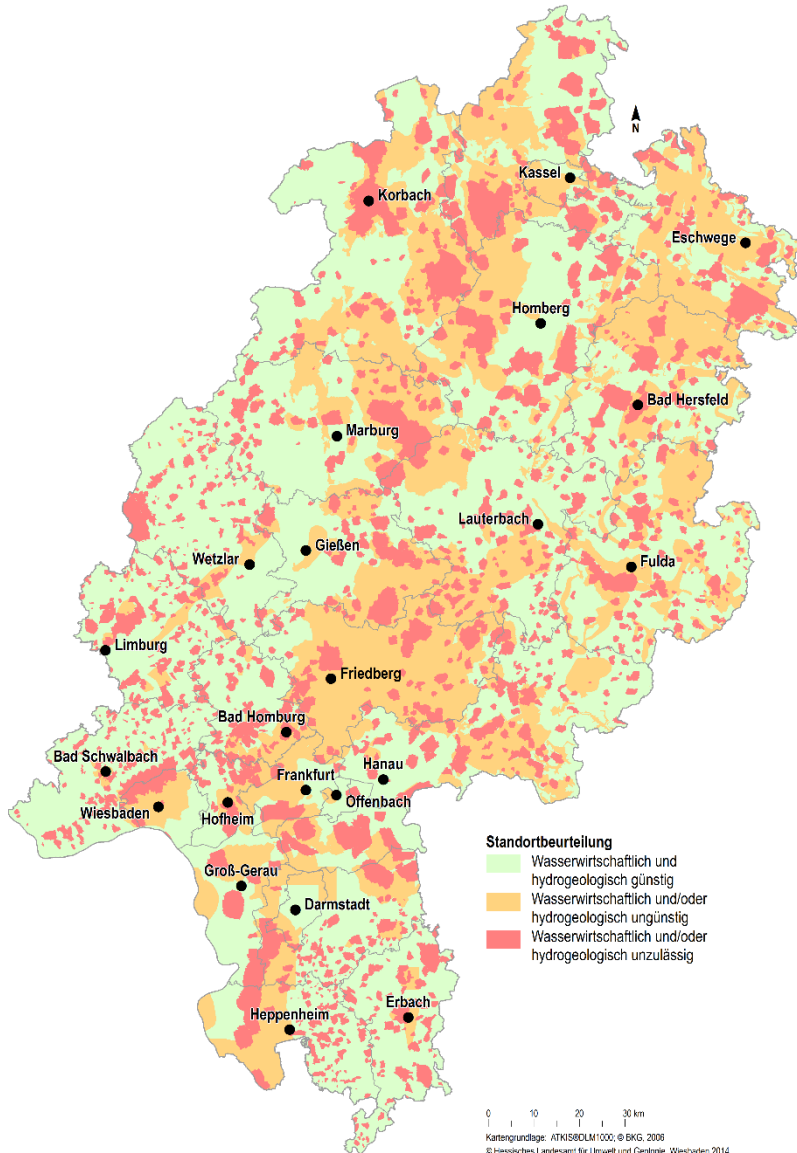
bwp Bundesverband
Wärmepumpe e.V.

Quelle: www.waermepumpe.de/presse/mediengalerie/infografiken.html

Entwicklung der Heizleistung von EWS-Anlagen in Hessen



Standortbeurteilung Hessen (Stand September 2014)



Wasserwirtschaftliche Beurteilung (WSG + HQSG):

Hessen 21.116 km²
 Ortslagen 2.136 km²

bezogen auf Hessen:

günstig	12.864 km ²	61 %
ungünstig	3.450 km ²	16 %
unzulässig	4.802 km ²	23 %

bezogen auf Ortslagen:

günstig	12.864 km ²	66 %
ungünstig	382 km ²	18 %
unzulässig	343 km ²	16 %

Die hydrogeologische Beurteilung wird derzeit überarbeitet.