

Input Machbarkeitsstudie Klimastraße Hagenauer Straße

Arno Walz

bgmr Landschaftsarchitekten GmbH

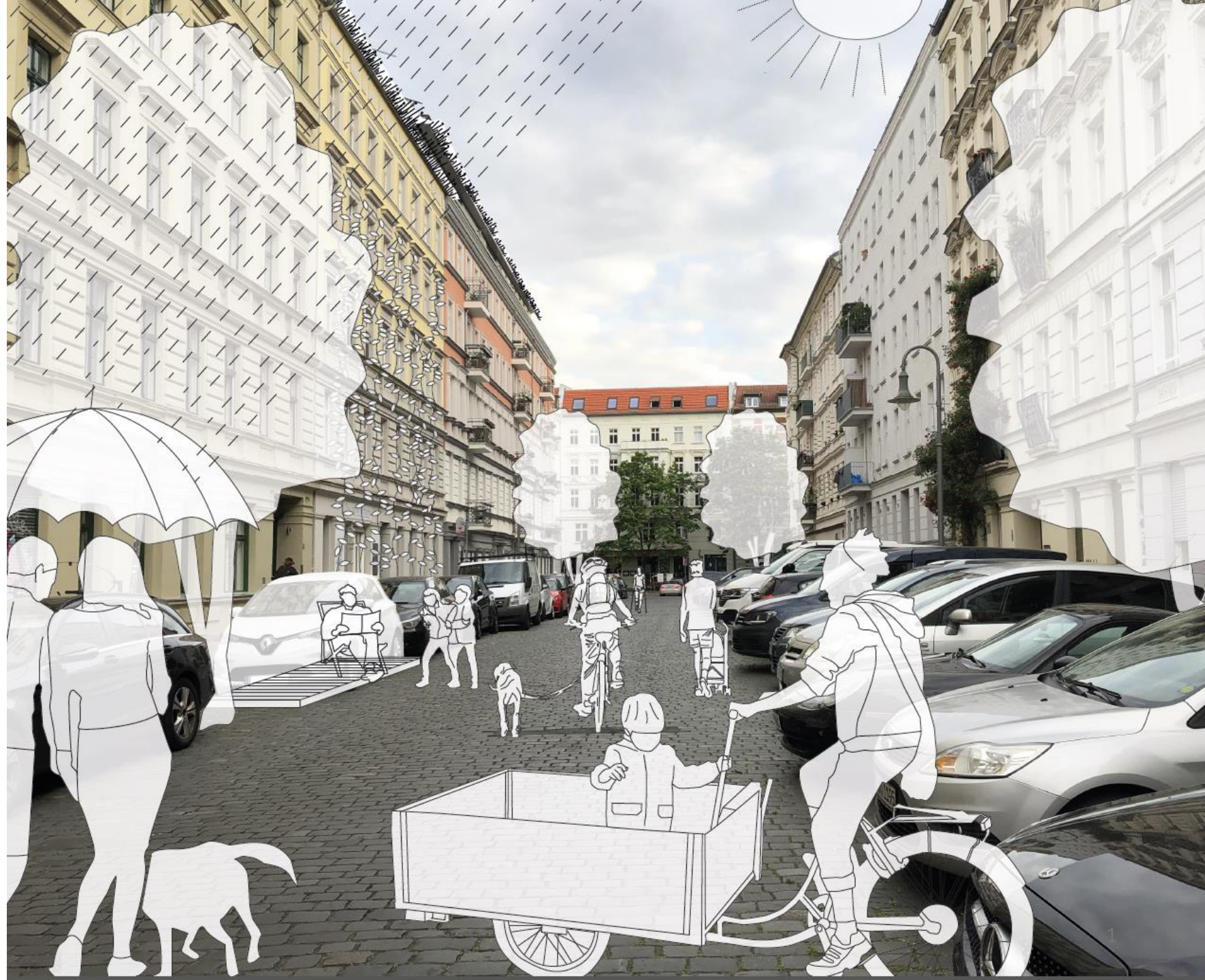
Auftraggeberin

Bezirksamt Pankow von Berlin,
Straßen- und Grünflächenamt



Auftragnehmerin

bgmr Landschaftsarchitekten GmbH
zusammen mit
Ingenieurgesellschaft Prof. Dr. Sieker
mbH



Arbeitsschritte und Prozess



Übersicht Höfe und Begrünung
(bgmr Landschaftsarchitekten)

Steuerungsunden für die fachliche Beteiligung (SenMVKU, Bezirk Pankow, Berliner Wasserbetriebe und Regenwasseragentur)

Analyse und Grundlagenermittlung

Projektaufakt
 Infotag in der Hagenauer Straße
 Erste Hinweise und Ideen der Bürgerinnen

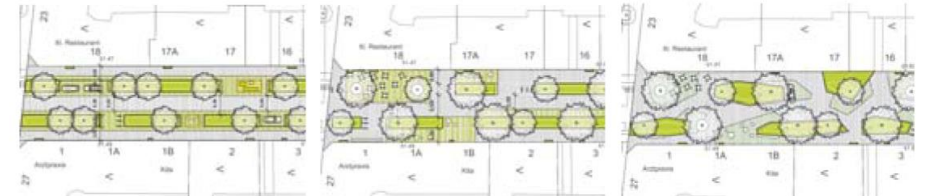


Entwicklung von anschaulichen Grundvarianten

Variante 1 - linear

Variante 2 - verspringend

Variante 3 - platzartig



Partizipation



Online-Beteiligung
mein.berlin

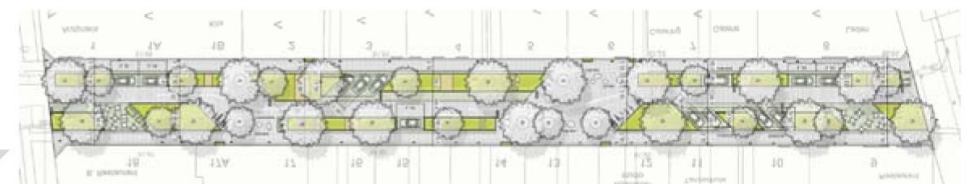


Offene Werkstatt im
Aedes-Campus



Stadtlabor – Partizipation
von Kindern, Jugendlichen
und Familien

Entwicklung einer Vorzugsvariante



Ausgangssituation

Klimatische Belastung



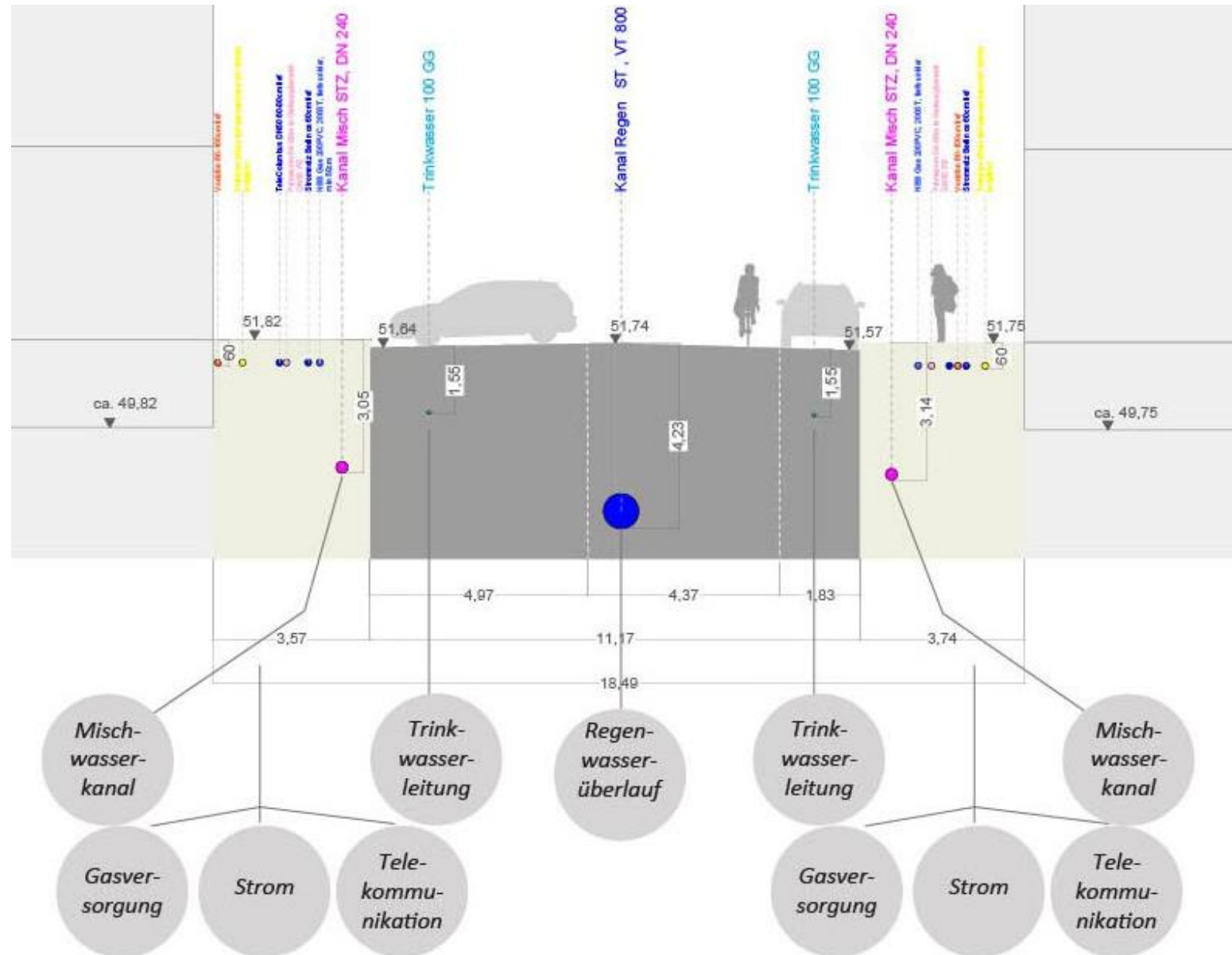
Siedlungsraum - thermische Situation

- **sehr günstig**
Maßnahmen zur Verbesserung der thermischen Situation sind nicht notwendig. Sofern es sich bei der Fläche um den Bestandteil einer Leitbahn handelt oder sie über ein sehr hohes Kaltluftliefervermögen verfügt, sind bei Nachverdichtungsorhaben die Baukörperstellung zu beachten und die Bauhöhen möglichst gering zu halten. Der Vegetationsanteil ist zu erhalten. Ansonsten ist bei Eingriffen darauf hinzuwirken, dass sie nicht für die Tag- oder Nachtsituation zu erheblichen negativen Auswirkungen auf der Fläche selbst sowie auf angrenzenden Flächen führen („Entkopplung“).
- **günstig**
Maßnahmen zur Verbesserung der thermischen Situation sind notwendig, wenn der Fläche für die Tag- oder Nachtsituation die Klasse weniger günstig oder ungünstig zugewiesen wurde. Sofern es sich bei der Fläche um den Bestandteil einer Leitbahn handelt oder sie über ein sehr hohes Kaltluftliefervermögen verfügt, sind bei Nachverdichtungsorhaben die Baukörperstellung zu beachten und die Bauhöhen möglichst gering zu halten. Der Vegetationsanteil ist zu erhalten. Ansonsten ist bei Eingriffen darauf hinzuwirken, dass sie nicht für die Tag- oder Nachtsituation zu erheblichen negativen Auswirkungen auf der Fläche selbst sowie auf angrenzenden Flächen führen („Entkopplung“).
- **weniger günstig**
Maßnahmen zur Verbesserung der thermischen Situation sind notwendig. Sie sollten sich auf die Tageszeiten auswirken, die für die Gesamtbewertung verantwortlich ist, ggf. sowohl auf die Tag- als auch auf die Nachtsituation. Bei Nachverdichtungsorhaben ist darauf hinzuwirken, dass sie nicht zu einer Verschlechterung auf der Fläche selbst sowie auf angrenzenden Flächen führen („Entkopplung“).
- **ungünstig**
Maßnahmen zur Verbesserung der thermischen Situation sind notwendig und prioritär. Sie sollten sich sowohl auf die Tag- als auch auf die Nachtsituation auswirken. Bei Nachverdichtungsorhaben ist darauf hinzuwirken, dass sie nicht zu Verschlechterungen auf der Fläche selbst sowie auf angrenzenden Flächen führen („Entkopplung“).



Planungshinweise Stadtklima, Ausschnitt
(Quelle: Klimamodell Berlin 2015:
Planungshinweiskarte. Geoportal Berlin)

Straßenquerschnitt im Bestand



Straßenquerschnitt mit Leitungsbestand in der Hagenauer Straße (Grafik bgmr Landschaftsarchitekten)

Formate der Partizipation

Infotag
05. Oktober 2022



Stadtlabor - Kinder- und Jugendpartizipation
Projekttag Waldkita
Projekttag Grundschule im Hofgarten
Projekttag Schliemanngymnasium
Foto-Ausstellung Bibliothek am Wasserturm (7. Juli 2023)

mein.berlin - Online-Umfrage
10. März – 10. April 2023



Steuerungsrunden Verwaltung
Aktuelle Informationen auf der Projektwebseite
Ergebnisvorstellung in den Ausschüssen für Mobilität und Klima
2. Infotag als Projektabschluss

Offene Werkstatt im Aedes-Campus
Familienworkshops
12. März 2023

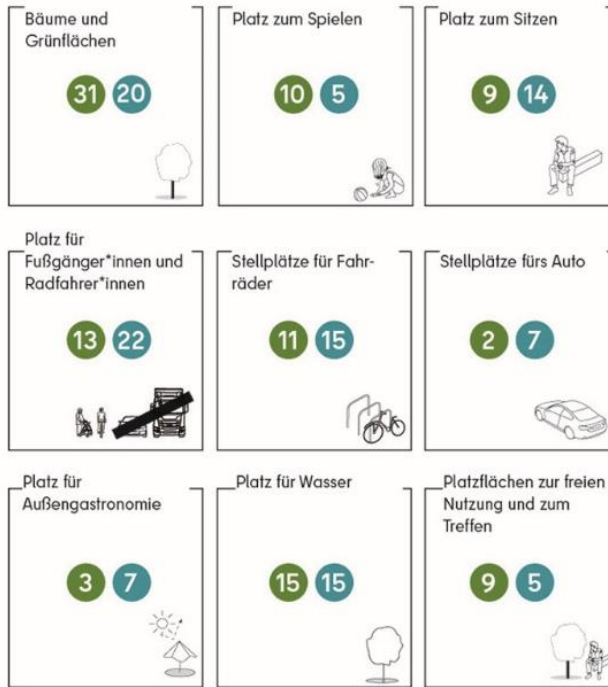


Info-Tag in der Hagenauer Straße

Die Hagenauer Straße ist eine Straße:



Die Hagenauer Straße soll zu einer Klimastraße werden. Meine Wünsche und Ideen dafür sind:



Ergebnisse Beteiligung beim Infotag Hagenauer Straße (Auszug)

- blaue Punkte: Antworten von Anwohnerinnen und Anwohnern
- grüne Punkte: Antworten von Besucherinnen und Besuchern aus dem Umfeld



Fotoausstellung Kinder- und Jugendpartizipation

Bibliothek am Wasserturm, Prenzlauer Allee 227-228

- 7. Juli bis bis Dezember 2023
- gezeigt und gewürdigt wurden die Ergebnisse der Kinder- und Jugendpartizipation
- Rahmenprogramm mit kleinem Fachgespräch mit Kindern der Grundschule



MACHBARKEITSSTUDIE: „KLIMASTRASSE HAGENAUER STRASSE“

im Auftrag des BA Pankow/Straßen- und Grünflächenamt
finanziert durch die Senatsverwaltung für Mobilität, Verkehr, Klimaschutz und Umwelt
www.berlin.de/bo-pankow/klimastrasse



STADTLABOR

Fotodokumentation der Kunstworkshops mit Kindern, Jugendlichen und Familien
Konzept + Durchführung der Kinder- und Jugendpartizipation: Katharina Grantner

Vernissage: 07.07.2023 15.00 Uhr

Ausstellung: 07.07. bis 31.08.2023

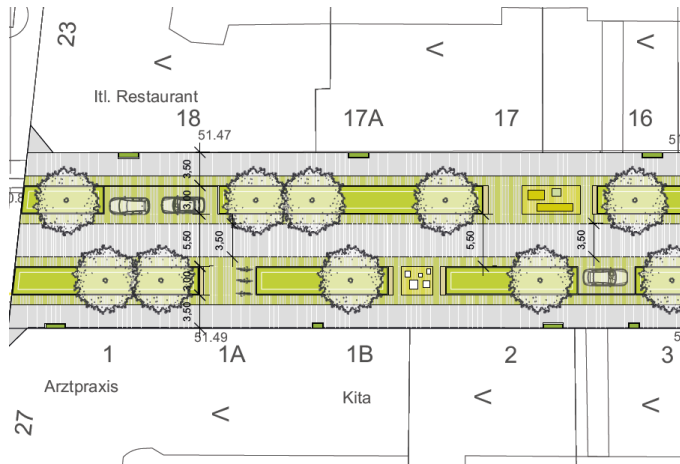
Bibliothek am Wasserturm

Bibliothek am Wasserturm, Prenzlauer Allee 227-228
10405 Berlin, Tel.: (030) 90295-39 21
bibliothek-am-wasserturm@bo-pankow.berlin.de
www.berlin.de/stadtbibliothek-pankow

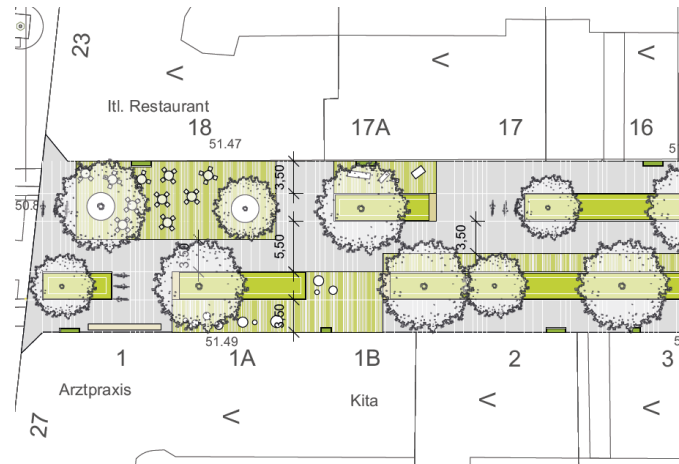


Entwicklung von Grundvarianten

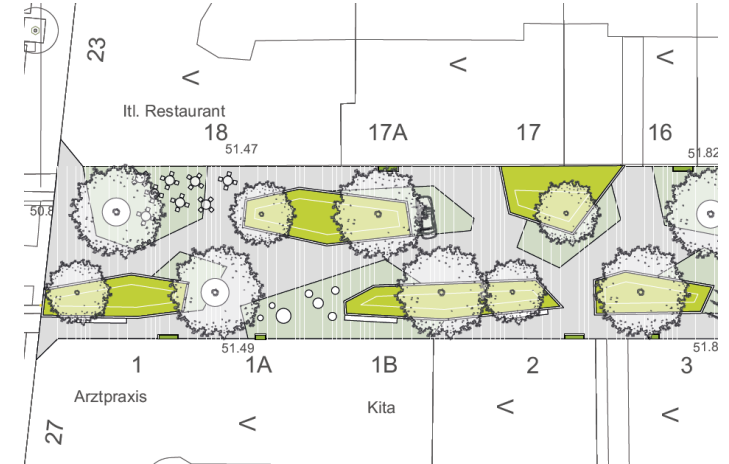
**Variante 1 - Lineare
Straßenraumaufteilung**



**Variante 2 - verspringende
Straßenraumaufteilung**

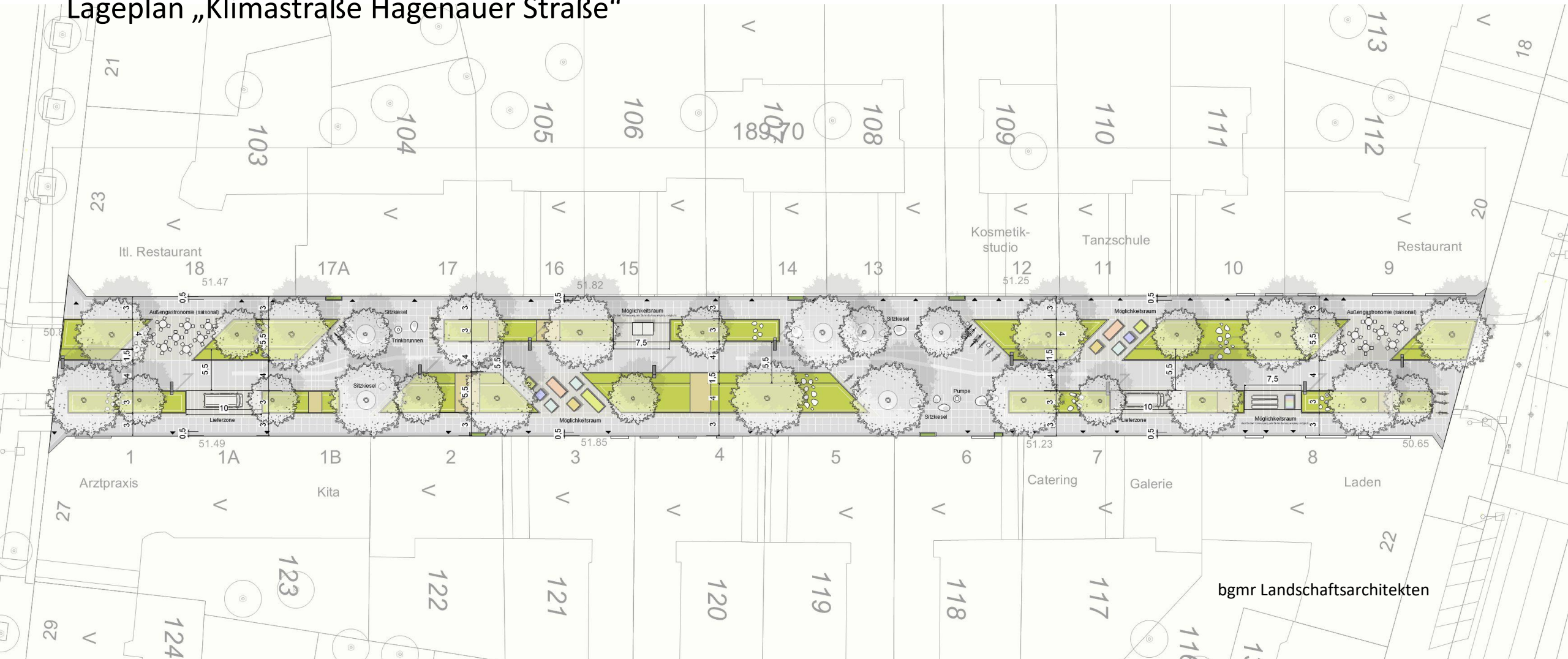


**Variante 3 - Platzartige
Straßenraumaufteilung**

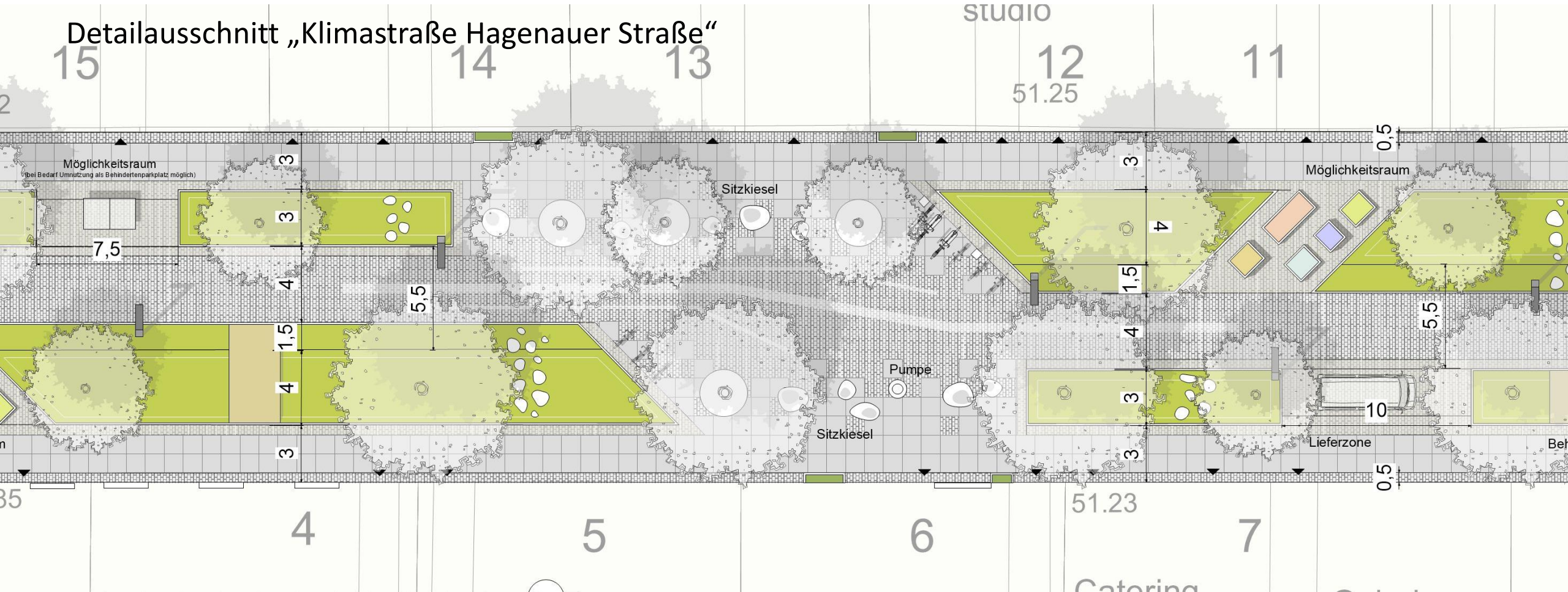


Klimastraße mit Ladezonen und Behindertenstellplätzen (Vorzugsvariante)

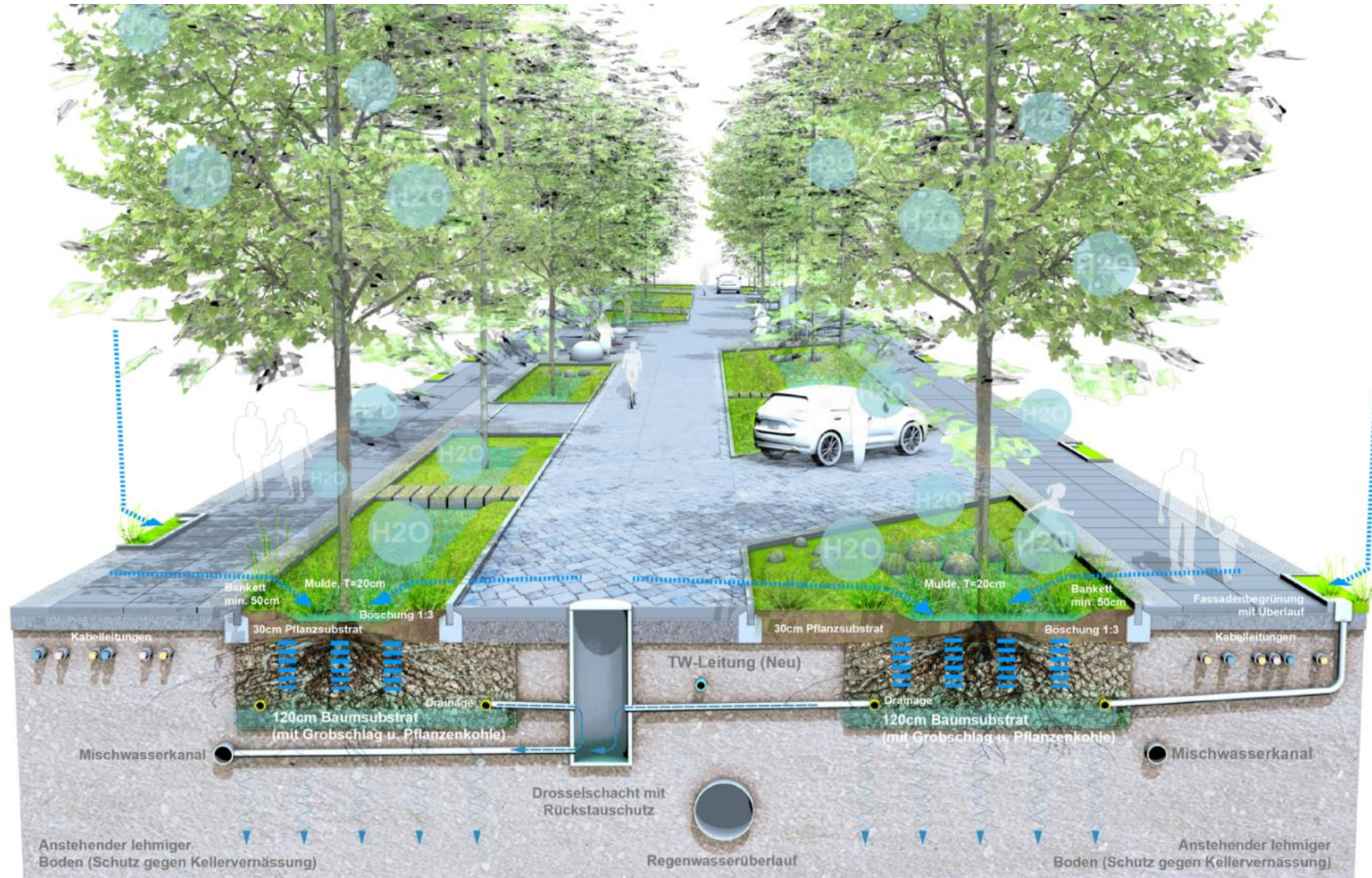
Lageplan „Klimastraße Hagenauer Straße“



Klimastraße mit Ladezonen und Behindertenstellplätzen (Vorzugsvariante)



Vitale Baumstandorte und Versickerungsmulden für Regenwasserbewirtschaftung und Hitzevorsorge



Prinzip der Regenwasserbewirtschaftung in Versickerungsmulden mit optimierten Pflanzgruben in der Hagenauer Straße
(bgmr Landschaftsarchitekten/IPS)

Bestandsfoto Hagenauer Straße



Zukunftsbild Hagenauer Straße



Vielen Dank für Ihre Aufmerksamkeit

Arno Walz
bgmr Landschaftsarchitekten GmbH
walz@bgmr.de
030 / 214 5959 - 27