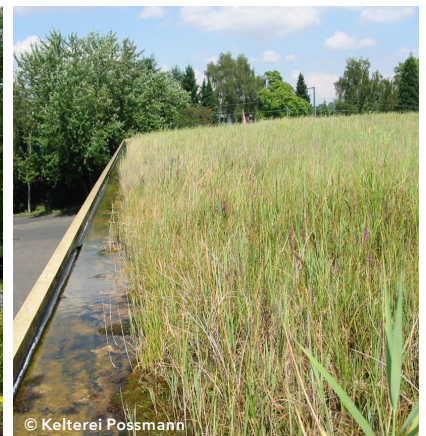


Gewerbegebiete – klimaresilient und fit für die Zukunft

Warum sich Klimaanpassung für Sie und Ihr Unternehmen lohnt!

Die Zunahme von Extremwetterereignissen hat unmittelbare negative Folgen für Gebäude und ihre Außenanlagen. Aufheizung sowie starke Temperaturschwankungen setzen Menschen und Materialien zu. Die Gefahr von Sachschäden durch Starkregen steigt. Bereits mit einfachen, vergleichsweise investitionsarmen Maßnahmen können Sie Ihr Unternehmen klimafit machen und Vorteile für Ihr Unternehmen und Ihre Belegschaft erzielen.



Naturnahe Begrünung und Aufenthaltsorte sowie Dach- und Fassadenbegrünung schützen Sie, Ihr Unternehmen und Ihr Personal. Das geht auch ohne große Investitionen und wirkt sich langfristig positiv auf Ihr Unternehmen aus!

Ihre Vorteile:

- ✓ **Statement setzen und Vorreiter werden:**
Präsentieren Sie mit einem naturnah begrün- ten Außengelände Ihr Unternehmen als Mus- terbeispiel für eine gelungene Anpassung an den Klimawandel.
- ✓ **Doppelter Gewinn:**
Sie sparen Energie und damit Kosten durch den geringeren Pflegeaufwand einer naturnahen Begrünung und mildern zeitgleich die Folgen von z.B. Hitze oder Starkregen.
- ✓ **Immobilien-Wert schützen:**
Eine klimaangepasste Gestaltung kann den Wert Ihrer Immobilie steigern, da Dach- und Fassadenbegrünung vor Beschädigungen durch starke Sonneneinstrahlung oder Wetterextremen wie Starkregen schützt.
- ✓ **Lebensqualität und Arbeitsleistung steigern:**
Begrünung steigert das Wohlbefinden im und um das Gebäude, z.B. durch effektiven Hitzeschutz. Bereits kleine Veränderungen zeigen Wertschätzung für Ihre Belegschaft und stärken ihre Bindung an den Betrieb.
- ✓ **Biodiversität fördern:**
Mit einer naturnahen Gestaltung werden neue Flächen für Insekten und Pflanzen geschaffen und so die Biodiversität gefördert. Gleichzeitig verringert sich der Pflegeaufwand.
- ✓ **Schutz Ihrer Produkte:**
Die Lagerung von hitzeanfälligen Produkten mit erhöhtem Klimatisierungsaufwand kann durch klimaangepasste Gebäude vereinfacht werden. Auch Schäden durch Starkregen und Hochwasser können verhindert oder zumindest reduziert werden. So können Sie Ihre Produkte und Maschinen effektiv schützen.

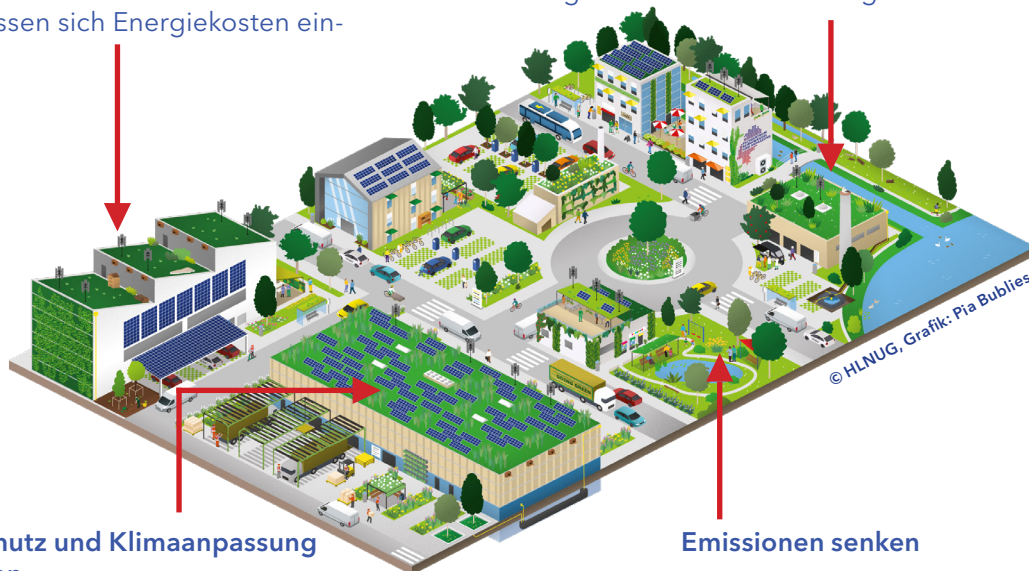
Gewerbegebiete - klimaresilient und fit für die Zukunft

Energiebedarf für Kühlung und Wärme senken

Fassaden- und Dachbegrünungen wirken thermisch ausgleichend durch Verschattung, Verdunstungskühlung sowie Wind- und Dämmschutz. Damit lassen sich Energiekosten einsparen.

Begrünung lohnt sich

Begrünte Dächer können an heißen Tagen bis zu 25° C kühler als Bitumendächer sein und den Wärmeverlust im Winter um 3-10 % verringern. Eine 850 m² große begrünte Fassade kann die Kühlleistung von etwa 75 Klimaanlage ersetzen.



Klimaschutz und Klimaanpassung verbinden

Dachbegrünung und PV-Anlagen lassen sich kombinieren, wodurch die Effizienz der Anlagen steigt. Begrünung bindet CO₂ und reduziert Treibhausgas-Emissionen, was zur nachhaltigen Transformation Ihres Unternehmens beiträgt.

Emissionen senken

Begrünte Außenflächen und Gebäude mindern Staub- und Schallemissionen. Die Begrünung und das Pflanzsubstrat absorbieren Schall und verringern Luftschadstoffe, was die Umgebungsluft verbessert.



Quellen

HLNUG: Broschüre „Gewerbegebiete – klimaanpassung und fit für die Zukunft“, unter https://www.hlnug.de/fileadmin/dokumente/klima/klimaprax/Gewerbegebiete-klima-angepasst_und_fit_web.pdf, abgerufen am 20.09.2024.

Pfoser et al. (2013): Gebäude, Begrünung und Energie: Potenziale und Wechselwirkungen (interdisziplinärer Leitfaden).

sempergreen: <https://www.sempergreen.com/de/ueber-uns/neues/grunes-geld-n-der-wirtschaftliche-wert-der-begrueung-ihrer-gebauedes>

Österreichischer Verband für Bauwerksbegrünung (o.J.): Grüne Bauweisen für Städte der Zukunft. Leitfaden, Wien.