

# **ANLAGE D**



## **ANLAGE D:    GEWÄSSERKUNDLICHE HAUPTZAHLEN FÜR DEN ZEITRAUM 2021 BIS 2030**

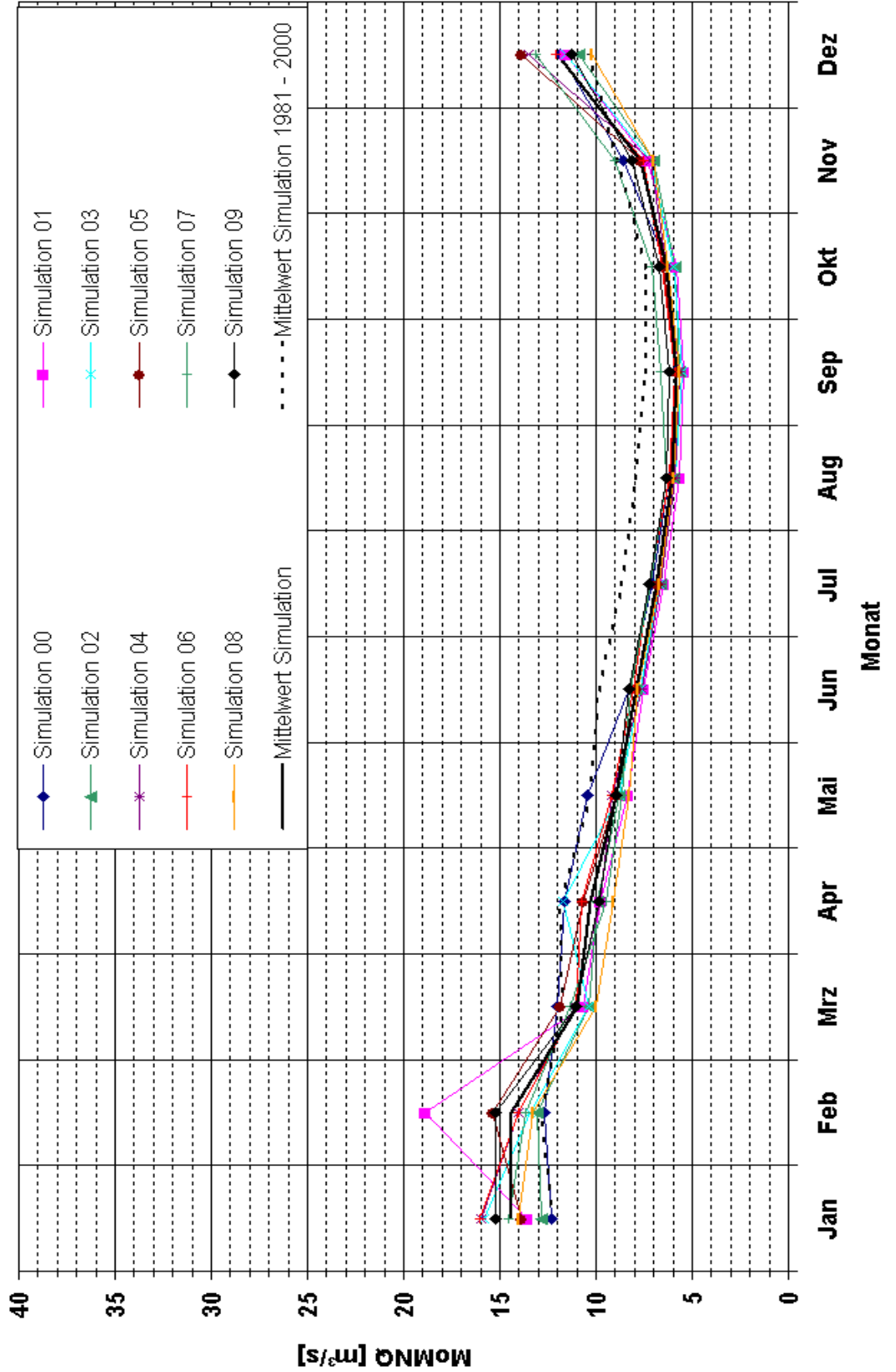
- Inhalt -

Seite

D-1:	MoMNQ für den Pegel Bad Hersfeld/Fulda .....	D-1
D-2:	MoMMQ für den Pegel Bad Hersfeld/Fulda .....	D-2
D-3:	MoMHQ für den Pegel Bad Hersfeld/Fulda .....	D-3
D-4:	MoMNQ für den Pegel Schmittlotheim/Eder .....	D-4
D-5:	MoMMQ für den Pegel Schmittlotheim/Eder .....	D-5
D-6:	MoMHQ für den Pegel Schmittlotheim/Eder .....	D-6
D-7:	MoMHQ für den Pegel Fritzlar/Eder .....	D-7
D-8:	MoMHQ für den Pegel Guntershausen/Fulda .....	D-8
D-9:	MoMNQ für den Pegel Helmarshausen/Diemel .....	D-9
D-10:	MoMMQ für den Pegel Helmarshausen/Diemel .....	D-10
D-11:	MoMHQ für den Pegel Helmarshausen/Diemel .....	D-11
D-12:	MoMNQ für den Pegel Marburg/Lahn .....	D-12
D-13:	MoMMQ für den Pegel Marburg/Lahn .....	D-13
D-14:	MoMHQ für den Pegel Marburg/Lahn .....	D-14
D-15:	MoMNQ für den Pegel Leun/Lahn .....	D-15
D-16:	MoMMQ für den Pegel Leun/Lahn .....	D-16
D-17:	MoMHQ für den Pegel Leun/Lahn .....	D-17
D-18:	MoMNQ für den Pegel Kalkofen/Lahn .....	D-18
D-19:	MoMMQ für den Pegel Kalkofen/Lahn .....	D-19
D-20:	MoMHQ für den Pegel Kalkofen/Lahn .....	D-20
D-21:	MoMNQ für den Pegel Bad Vilbel/Nidda .....	D-21
D-22:	MoMMQ für den Pegel Bad Vilbel/Nidda .....	D-22
D-23:	MoMHQ für den Pegel Bad Vilbel/Nidda .....	D-23

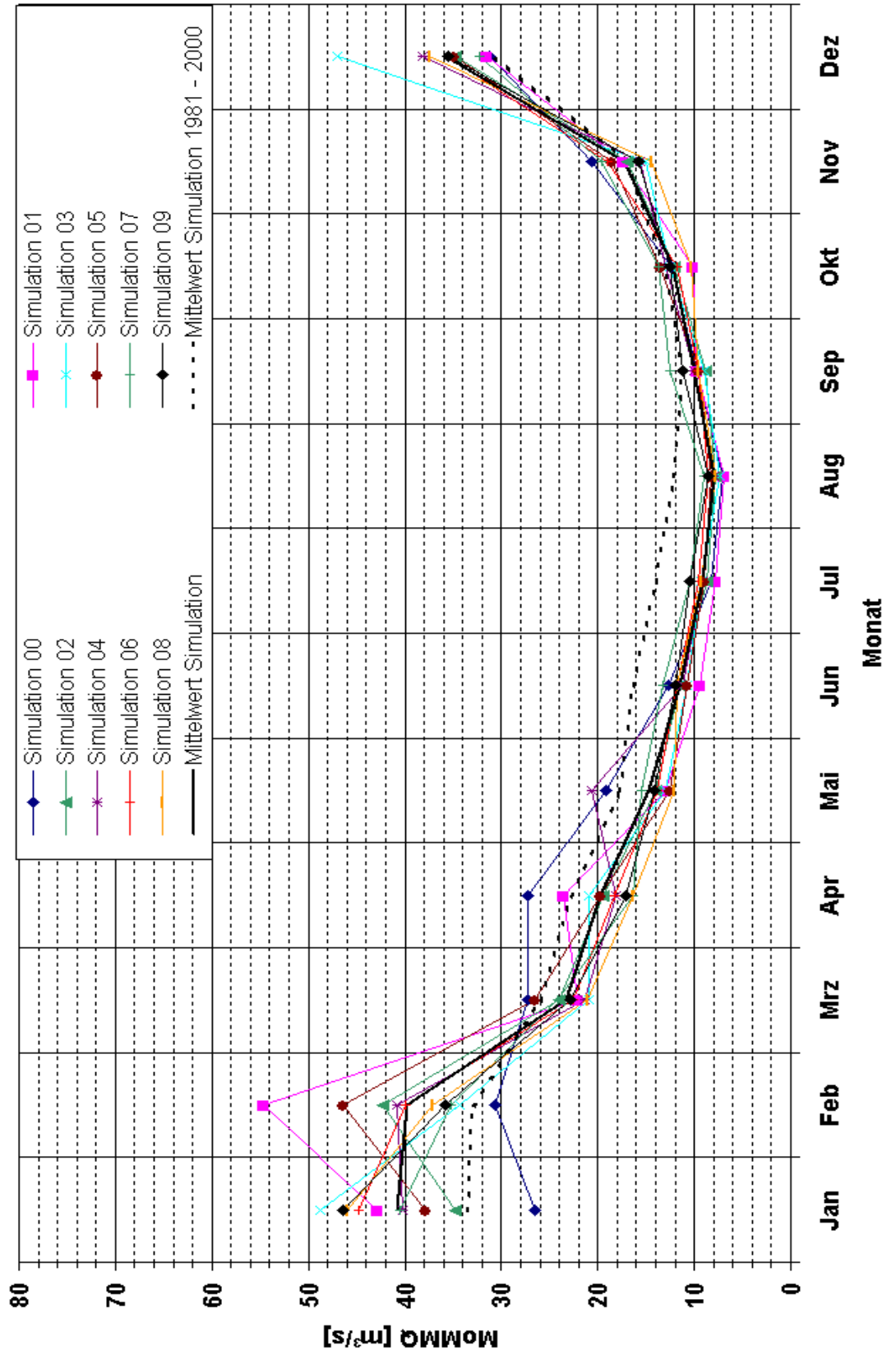
**ANLAGE D-1: MOMNQ FÜR DEN PEGEL BAD HERSFELD/FULDA  
ZEITRAUM 2021 BIS 2030**

**Mittlere monatliche Niedrigwasserabflüsse 2021 - 2030  
MoMNQ Pegel Bad Hersfeld, Fulda  
Eingangsdaten nach Enke 2004 (Meteo-Research)**



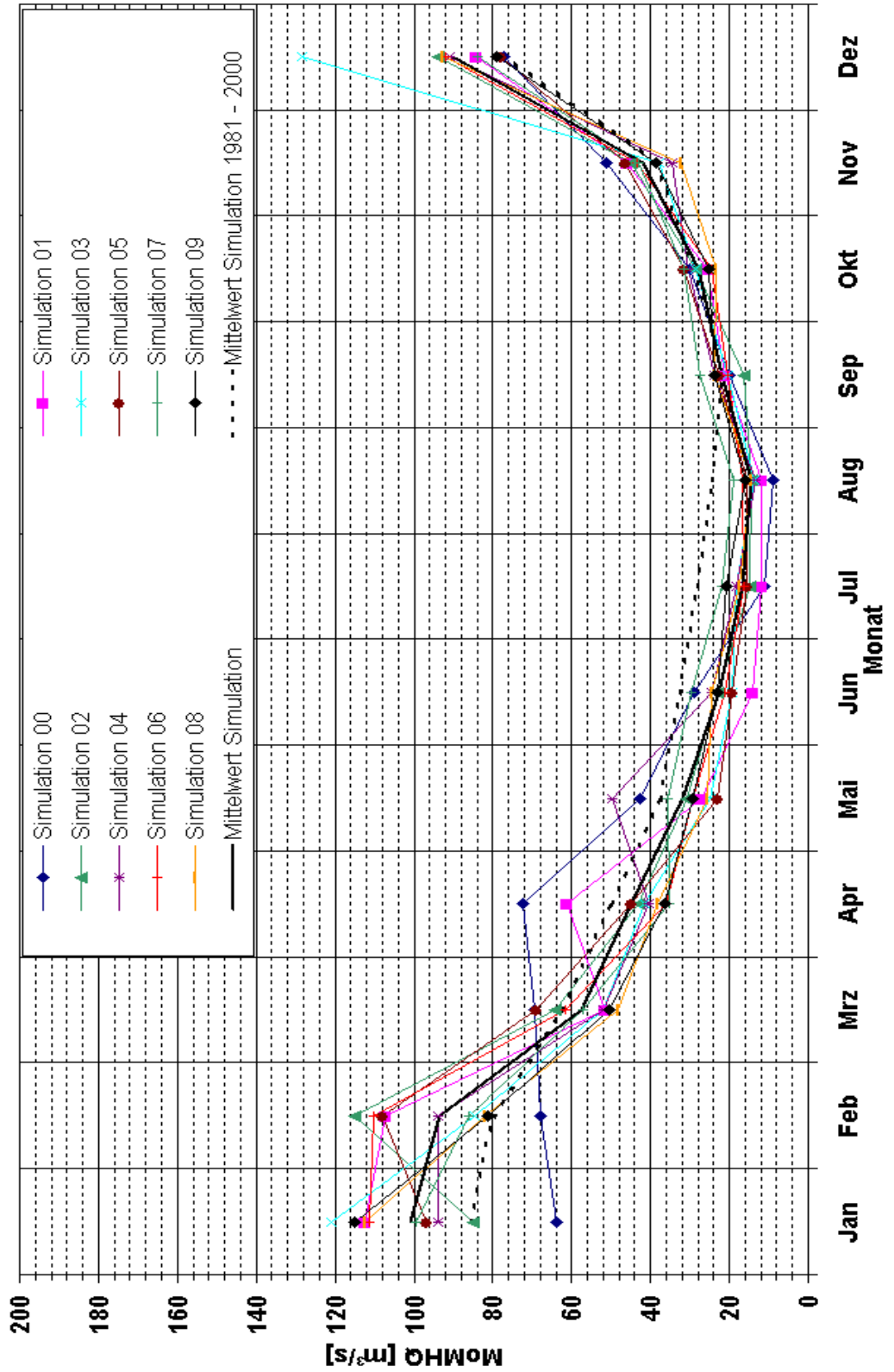
**ANLAGE D-2: MOMMQ FÜR DEN PEGEL BAD HERSFELD/FULDA  
ZEITRAUM 2021 BIS 2030**

**Mittlere monatliche Mittelwasserabflüsse 2021 - 2030  
MoMMQ Pegel Bad Hersfeld, Fulda  
Eingangsdaten nach Enke 2004 (Meteo-Research)**



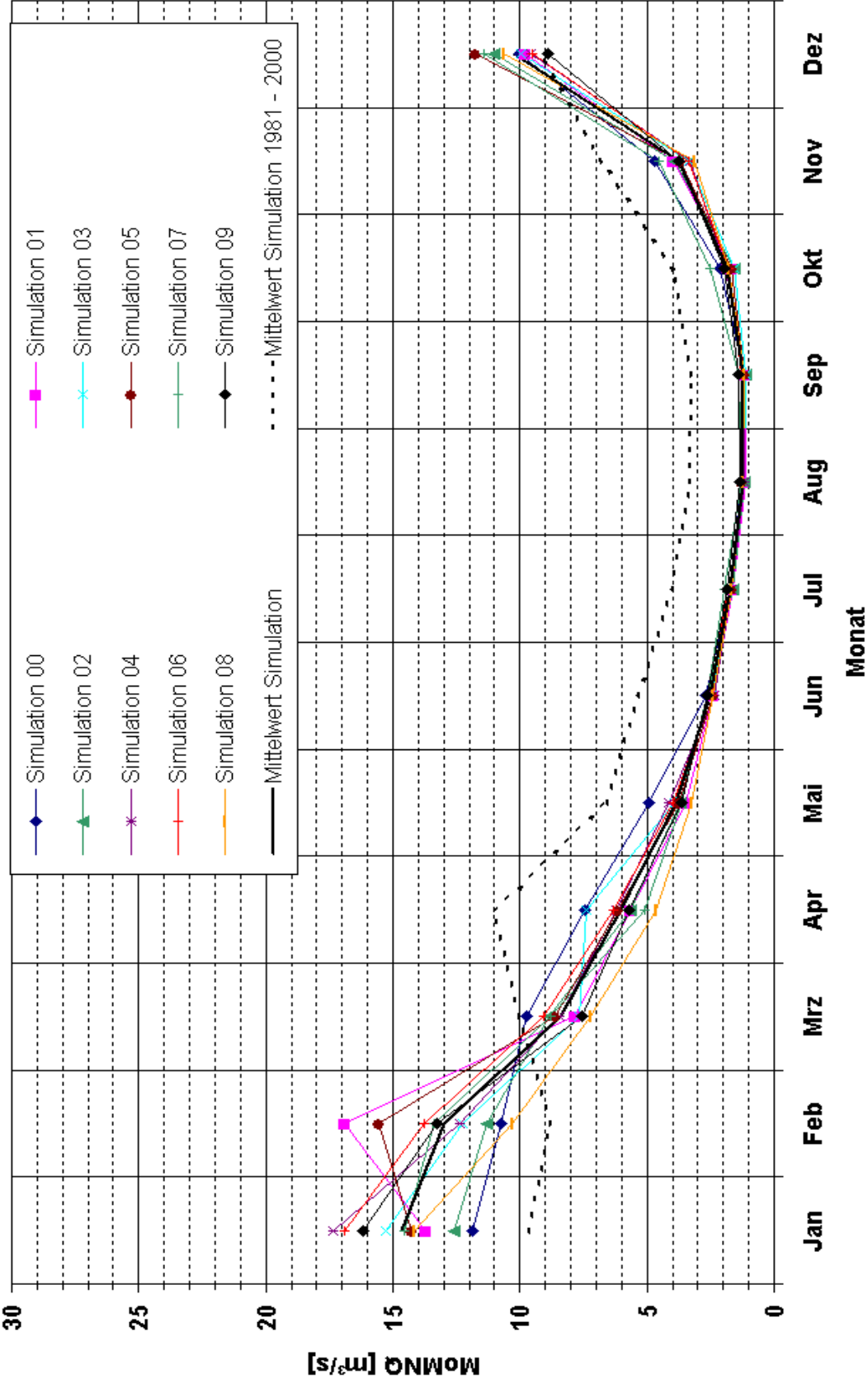
**ANLAGE D-3: MOMHQ FÜR DEN PEGEL BAD HERSFELD/FULDA  
ZEITRAUM 2021 BIS 2030**

**Mittlere monatliche Hochwasserabflüsse 2021 - 2030  
MoMHQ Pegel Bad Hersfeld, Fulda  
Eingangsdaten nach Enke 2004 (Meteo-Research)**

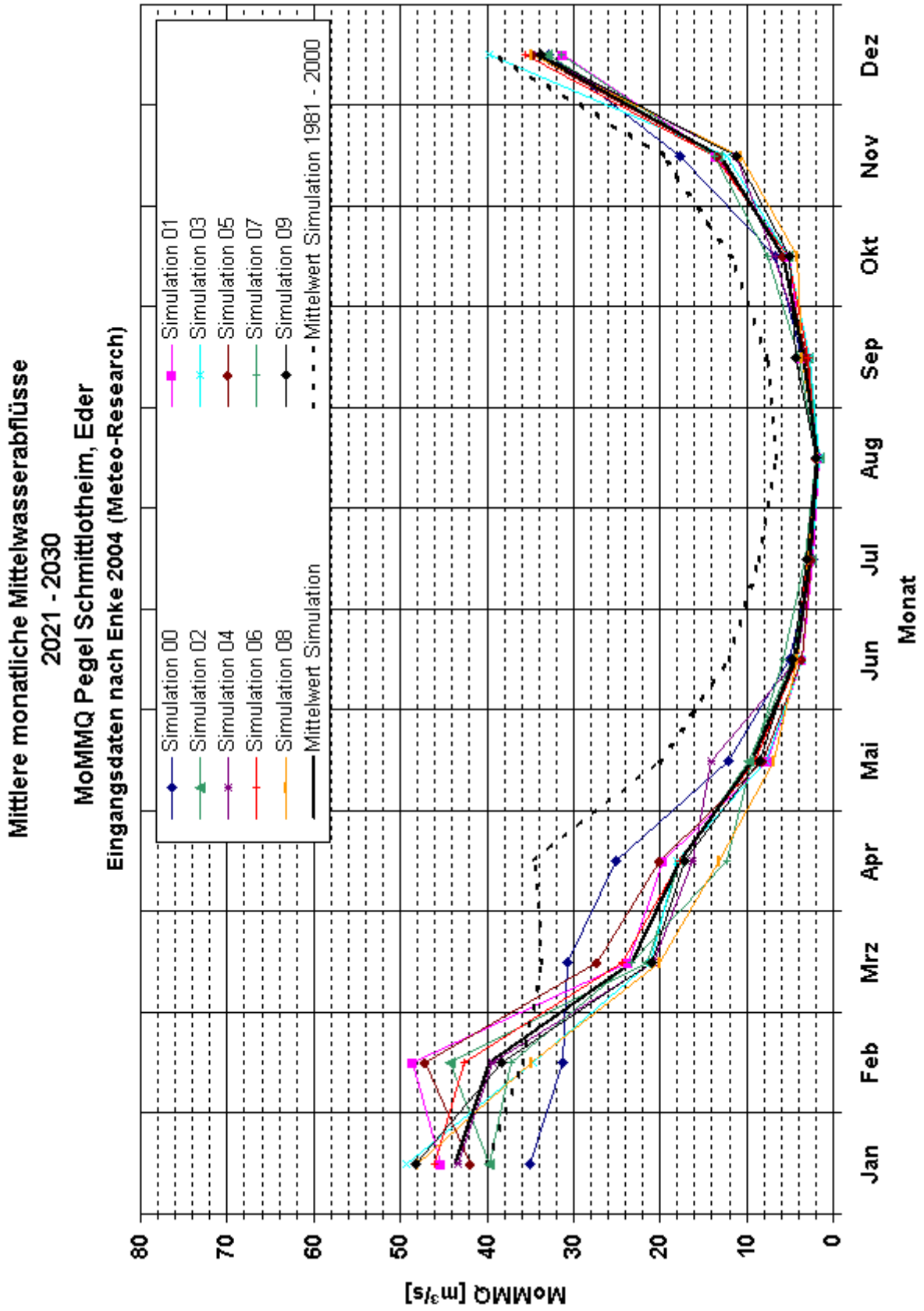


**ANLAGE D-4: MOMNQ FÜR DEN PEGEL SCHMITTLOTHEIM/EDER  
ZEITRAUM 2021 BIS 2030**

**Mittlere monatliche Niedrigwasserabflüsse  
2021 - 2030  
MoMNQ Schmittlotheim, Eder  
Eingangsdaten nach Enke 2004 (Meteo-Research)**



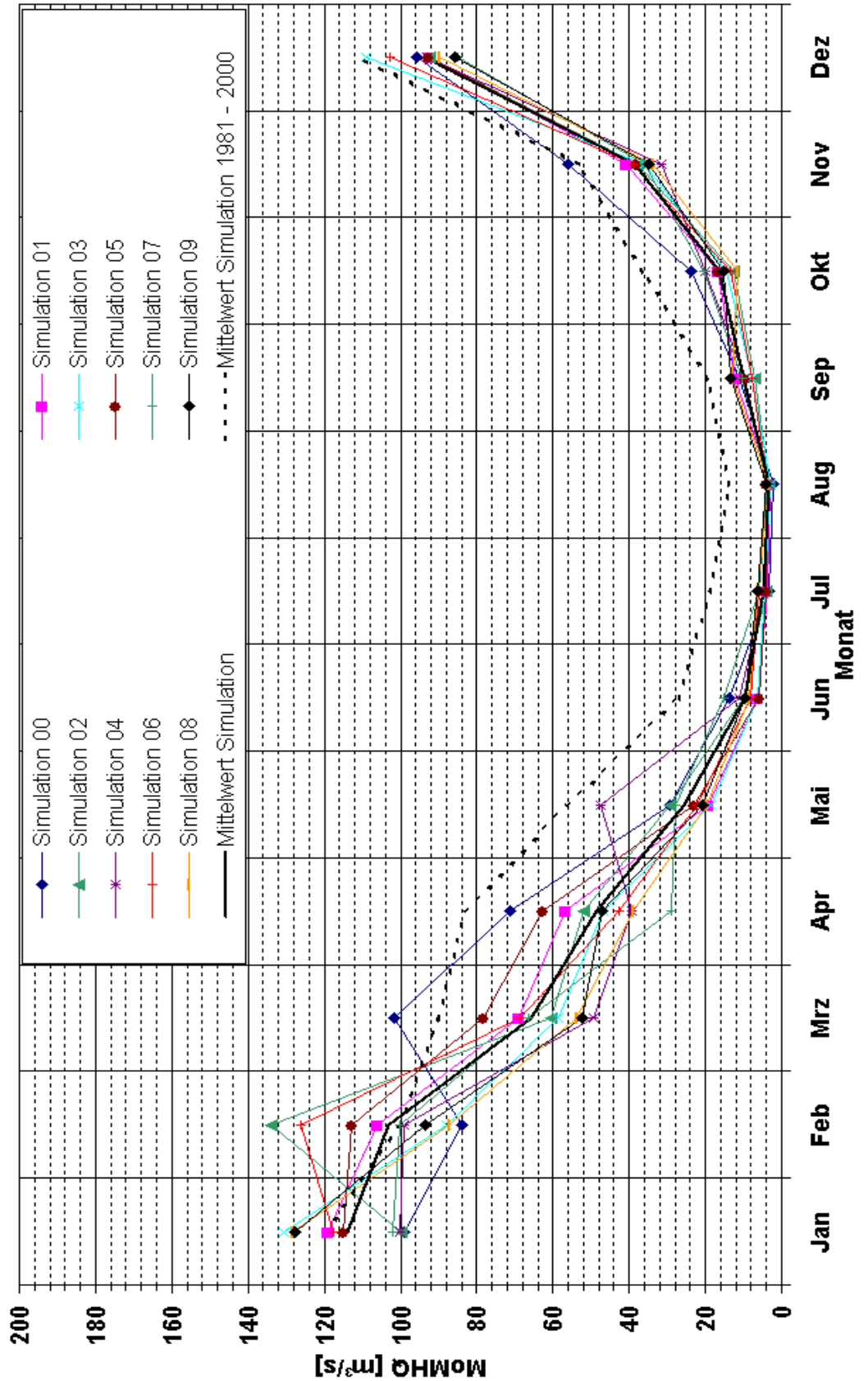
**ANLAGE D-5: MOMMQ FÜR DEN PEGEL SCHMITTLOTHEIM/EDER  
ZEITRAUM 2021 BIS 2030**



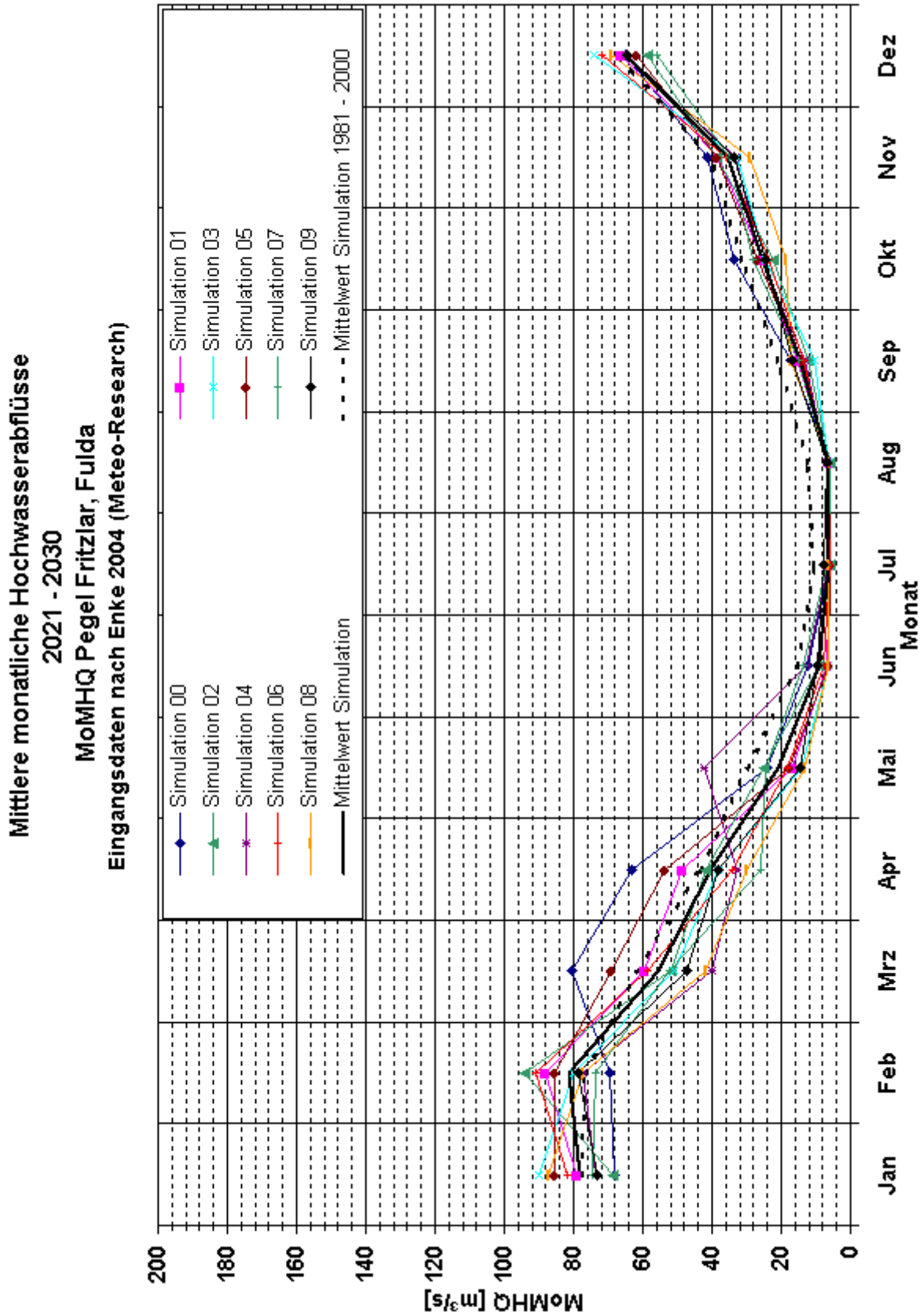


**ANLAGE D-6: MOMHQ FÜR DEN PEGEL SCHMITTLOTHEIM/EDER  
ZEITRAUM 2021 BIS 2030**

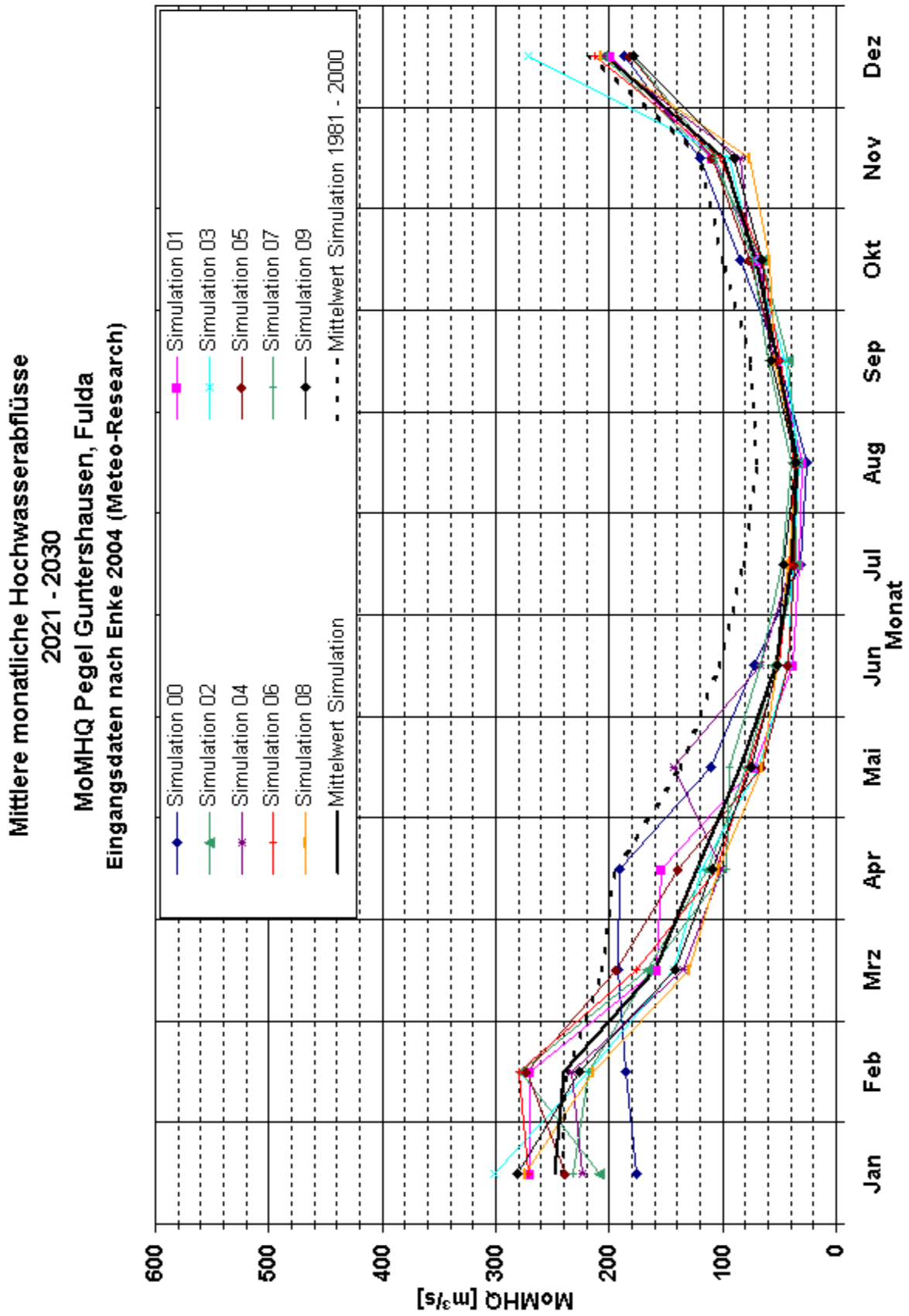
**Mittlere monatliche Hochwasserabflüsse  
2021 - 2030  
MoMHQ Pegel Schmittlotheim, Eder  
Eingangsdaten nach Enke 2004 (Meteo-Research)**



**ANLAGE D-7: MOMHQ FÜR DEN PEGEL FRITZLAR/EDER  
ZEITRAUM 2021 BIS 2030**

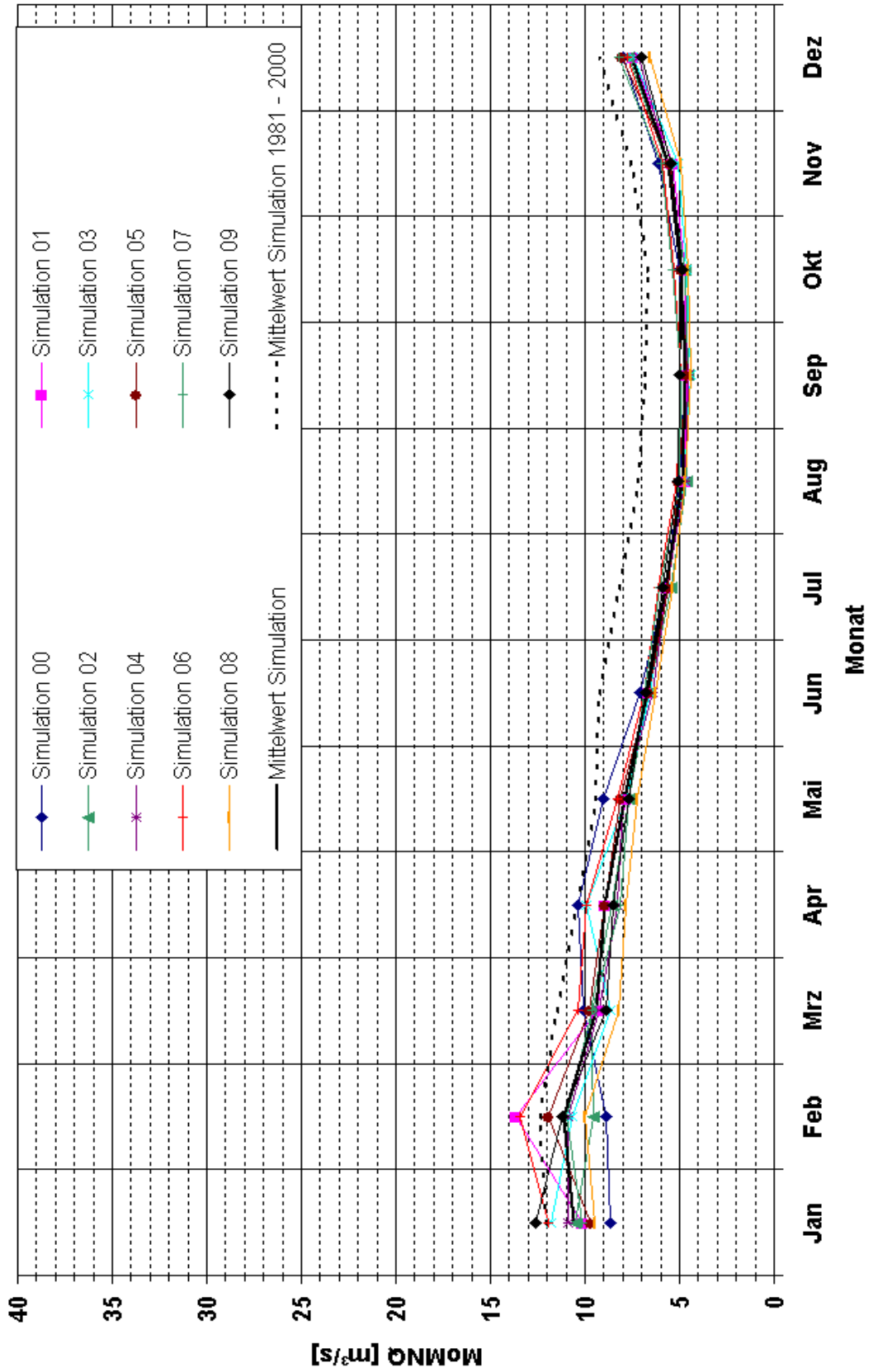


**ANLAGE D-8: MOMHQ FÜR DEN PEGEL GUNTERSHAUSEN/FULDA  
ZEITRAUM 2021 BIS 2030**



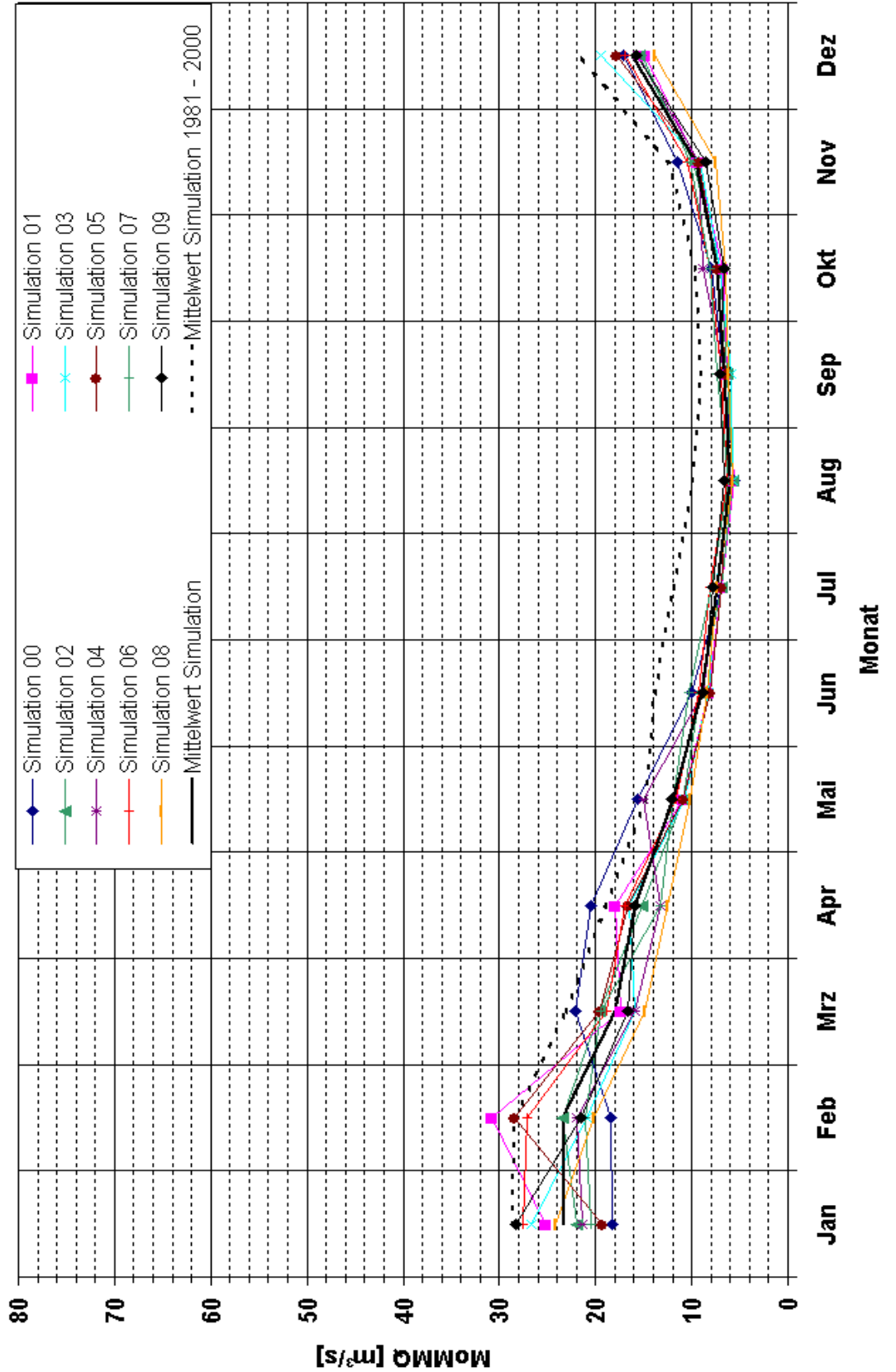
**ANLAGE D-9: MOMNQ FÜR DEN PEGEL HELMARSHAUSEN/DIEMEL  
ZEITRAUM 2021 BIS 2030**

**Mittlere monatliche Niedrigwasserabflüsse  
2021 - 2030  
MoMNQ Pegel Helmarshausen, Diemel  
Eingangsdaten nach Enke 2004 (Meteo-Research)**

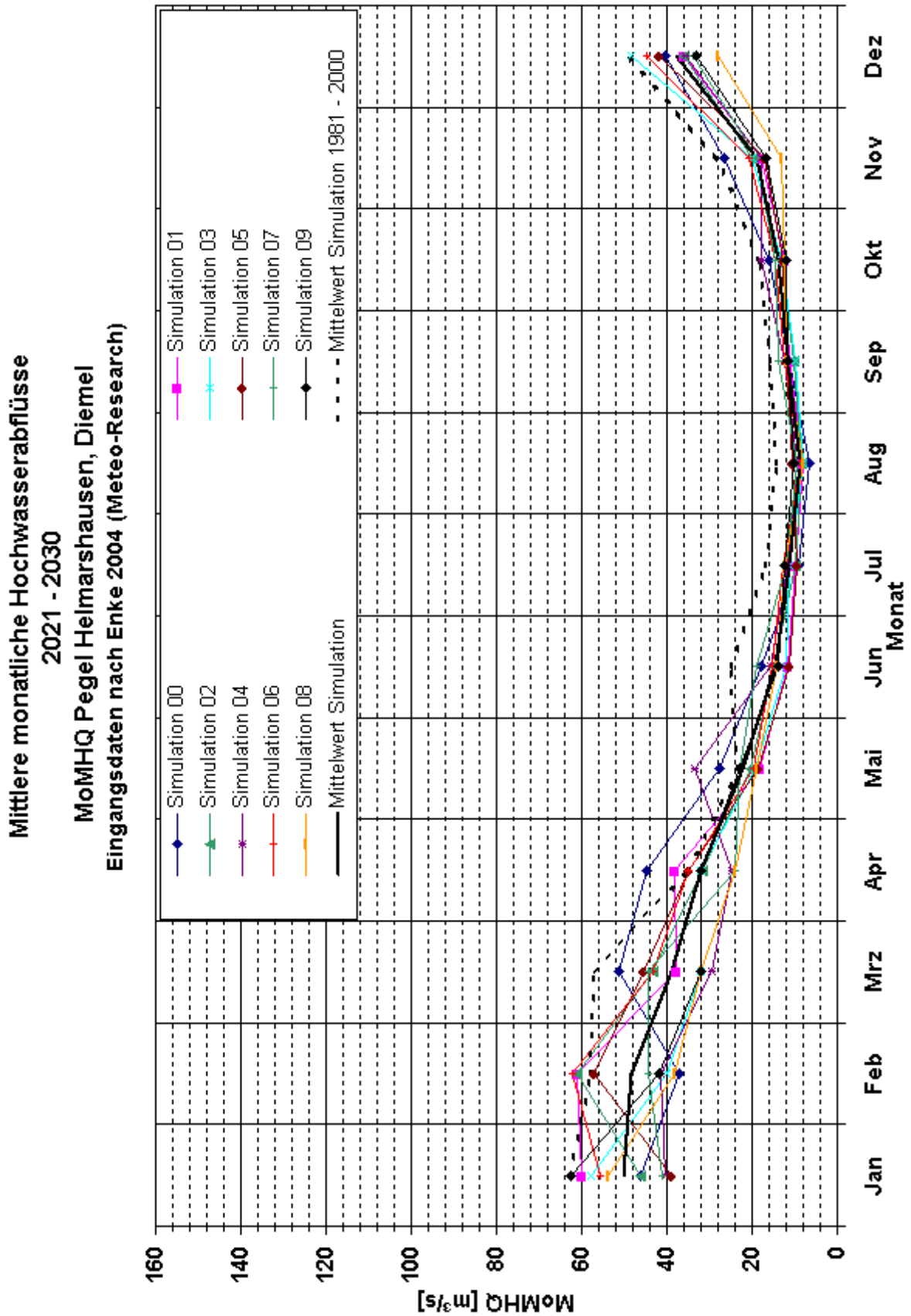


**ANLAGE D-10: MOMMQ FÜR DEN PEGEL HELMARSHAUSEN/DIEMEL  
ZEITRAUM 2021 BIS 2030**

**Mittlere monatliche Mittelwasserabflüsse  
2021 - 2030  
MoMMQ Pegel Helmarshausen, Diemel  
Eingangsdaten nach Enke 2004 (Meteo-Research)**

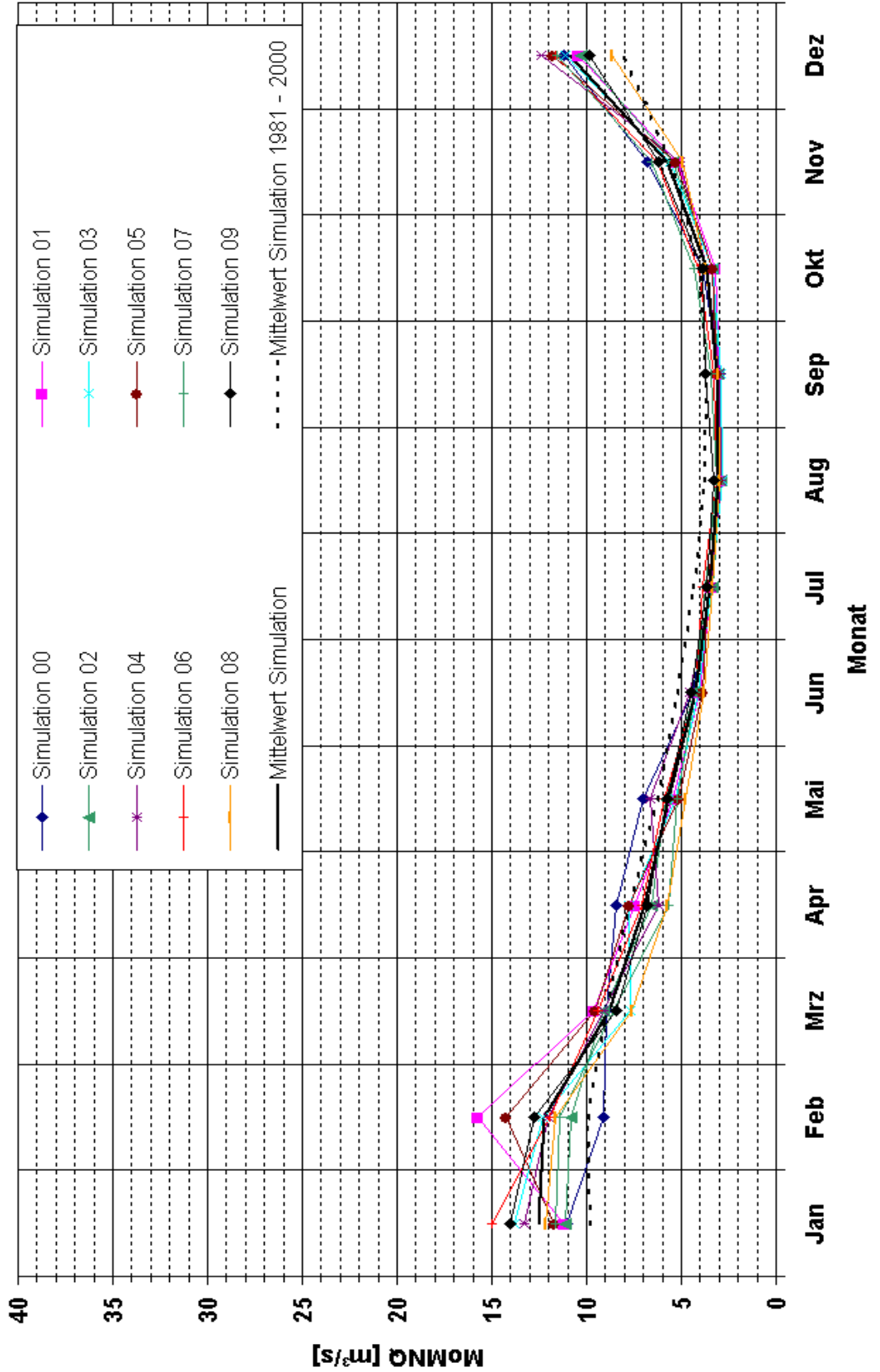


**ANLAGE D-11: MOMHQ FÜR DEN PEGEL HELMARSHAUSEN/DIEMEL  
ZEITRAUM 2021 BIS 2030**

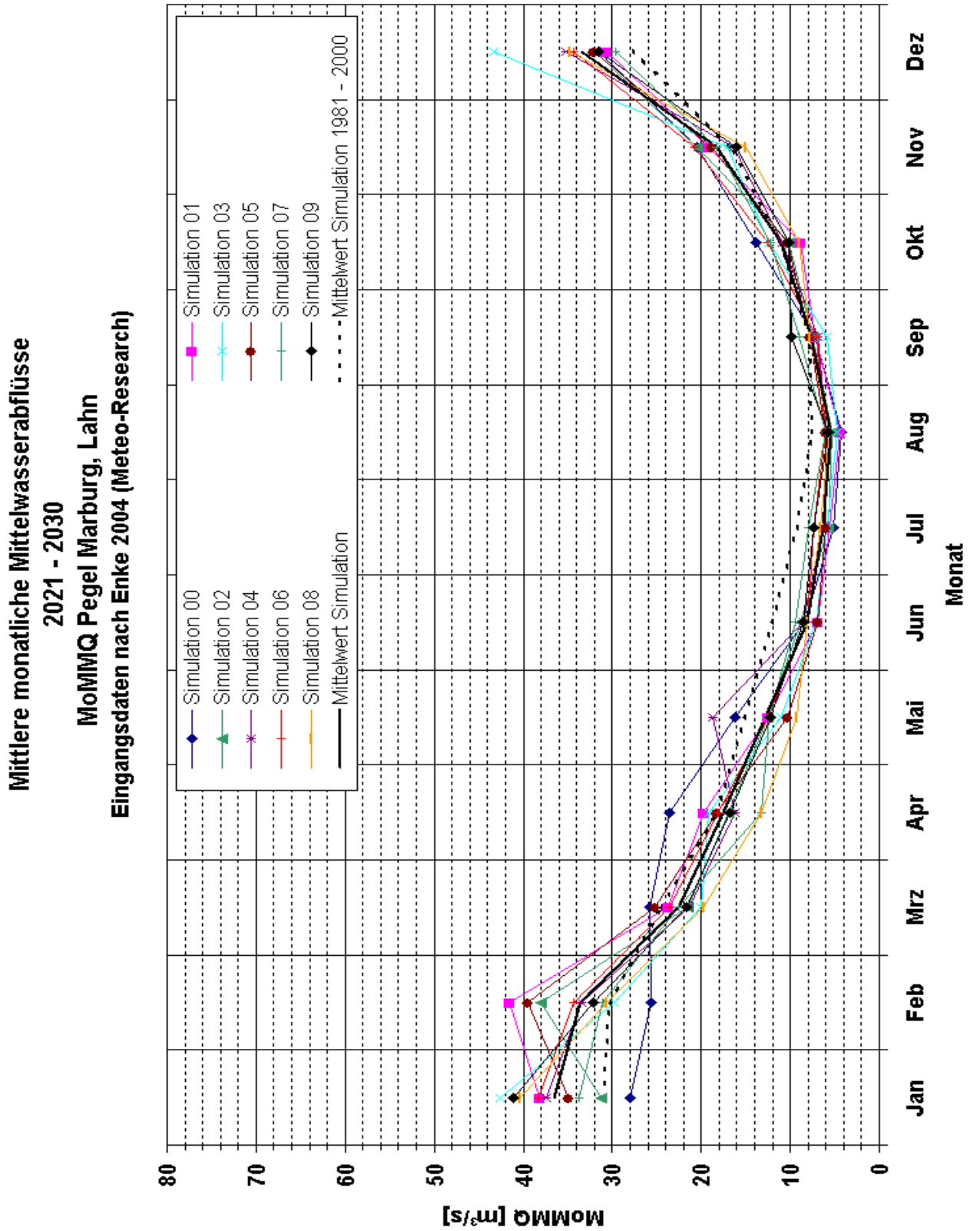


**ANLAGE D-12: MOMNQ FÜR DEN PEGEL MARBURG/LAHN  
ZEITRAUM 2021 BIS 2030**

**Mittlere monatliche Niedrigwasserabflüsse  
2021 - 2030  
MoMNQ Pegel Marburg, Lahn  
Eingangsdaten nach Enke 2004 (Meteo-Research)**



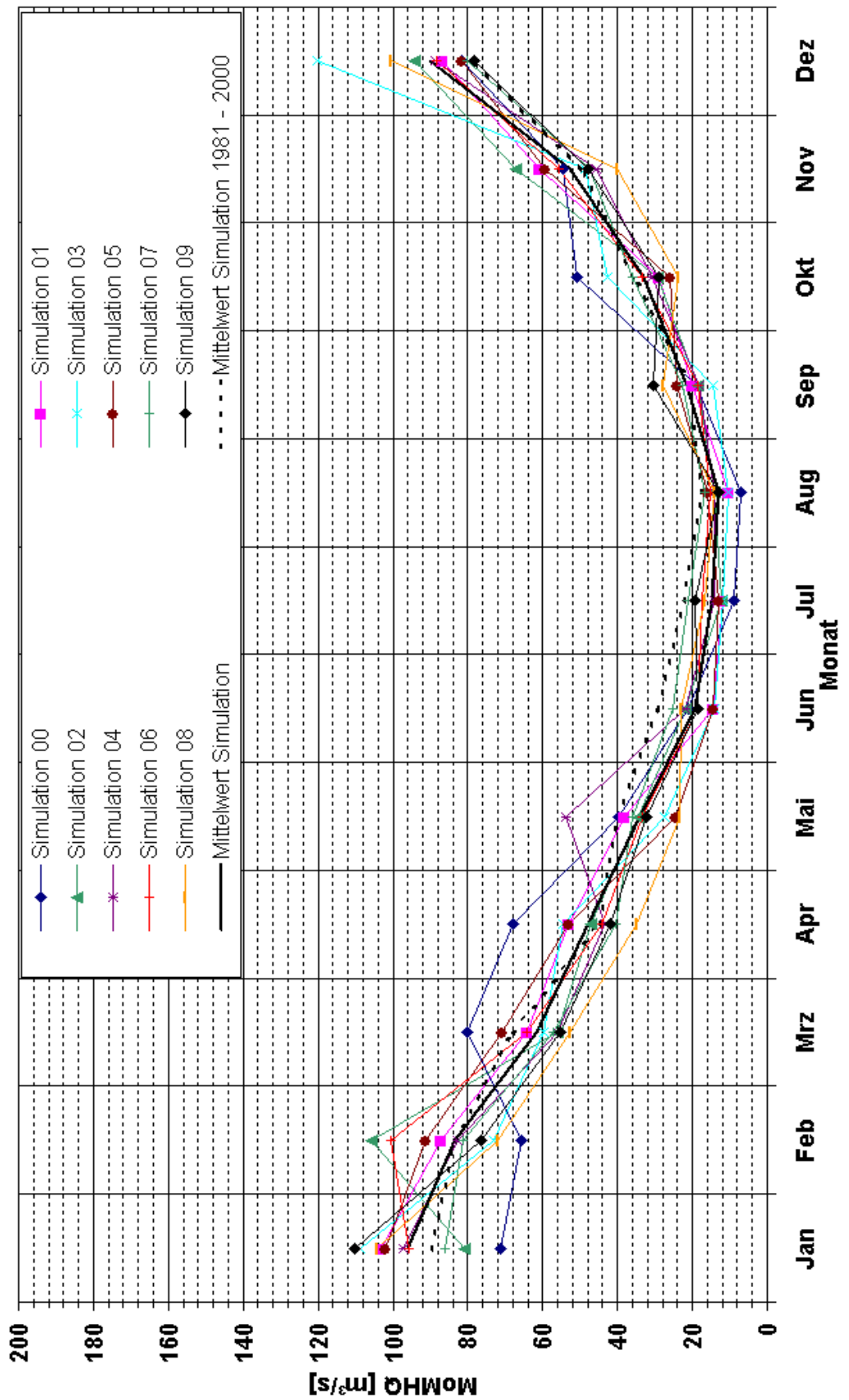
**ANLAGE D-13: MOMMQ FÜR DEN PEGEL MARBURG/LAHN  
ZEITRAUM 2021 BIS 2030**





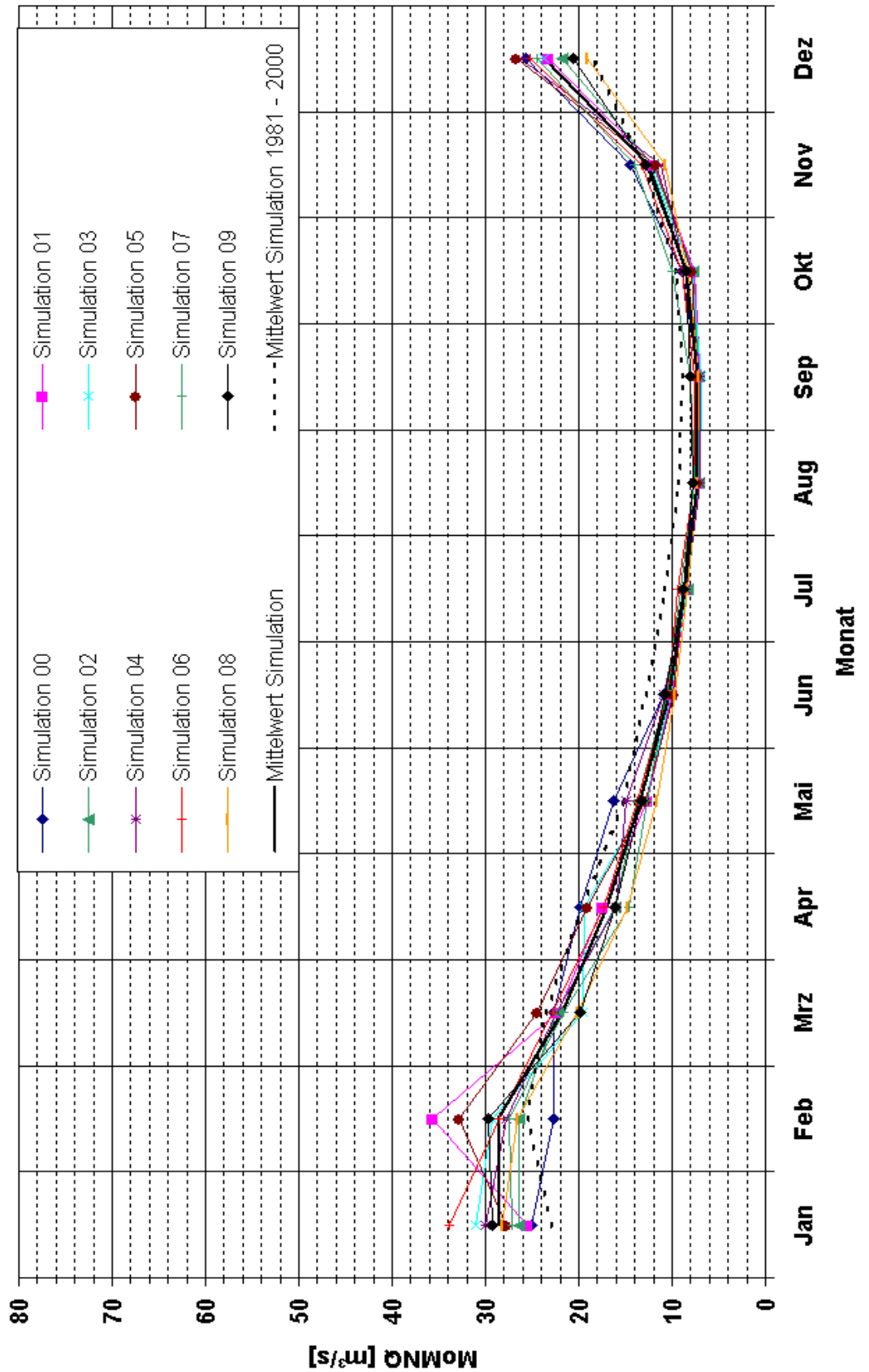
**ANLAGE D-14: MOMHQ FÜR DEN PEGEL MARBURG/LAHN  
ZEITRAUM 2021 BIS 2030**

**Mittlere monatliche Hochwasserabflüsse  
2021 - 2030  
MoMHQ Pegel Marburg, Lahn  
Eingangsdaten nach Enke 2004 (Meteo-Research)**



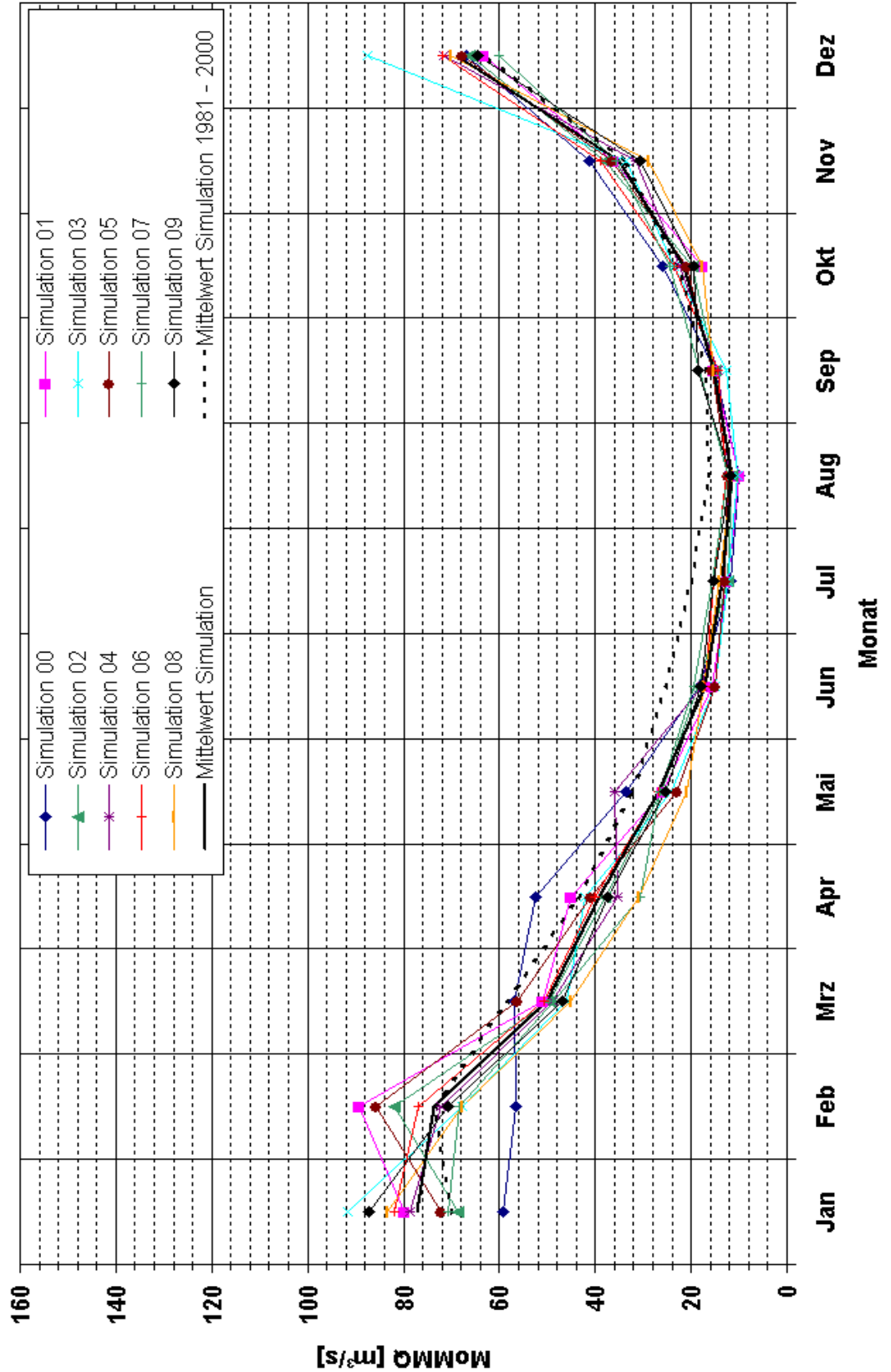
**ANLAGE D-15: MOMNQ FÜR DEN PEGEL LEUN/LAHN  
ZEITRAUM 2021 BIS 2030**

**Mittlere monatliche Niedrigwasserabflüsse  
2021 - 2030  
MoMNQ Pegel Leun, Lahn  
Eingangsdaten nach Enke 2004 (Meteo-Research)**



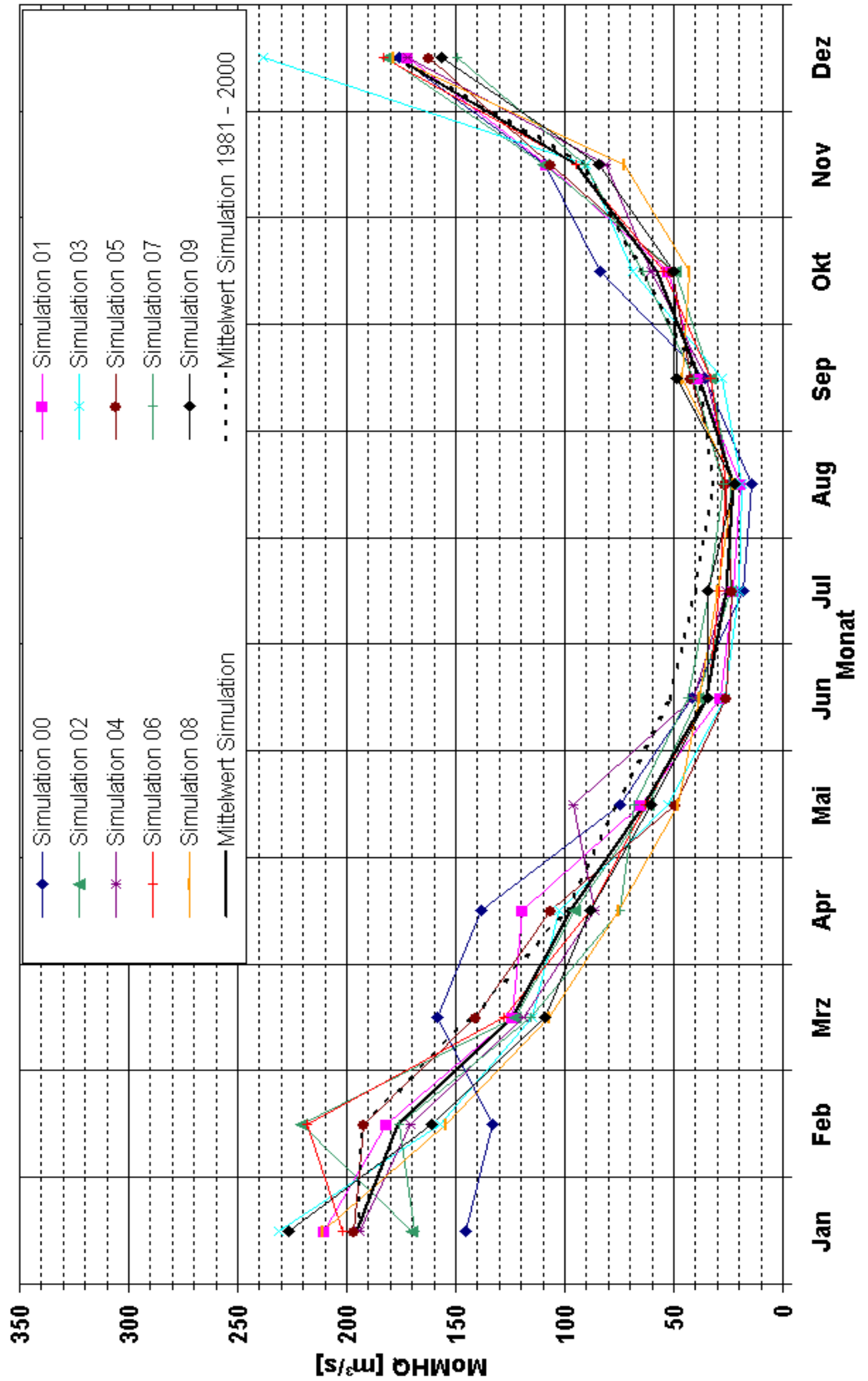
**ANLAGE D-16: MOMMQ FÜR DEN PEGEL LEUN/LAHN  
ZEITRAUM 2021 BIS 2030**

**Mittlere monatliche Mittelwasserabflüsse  
2021 - 2030  
MoMMQ Pegel Leun, Lahn  
Eingangsdaten nach Enke 2004 (Meteo-Research)**



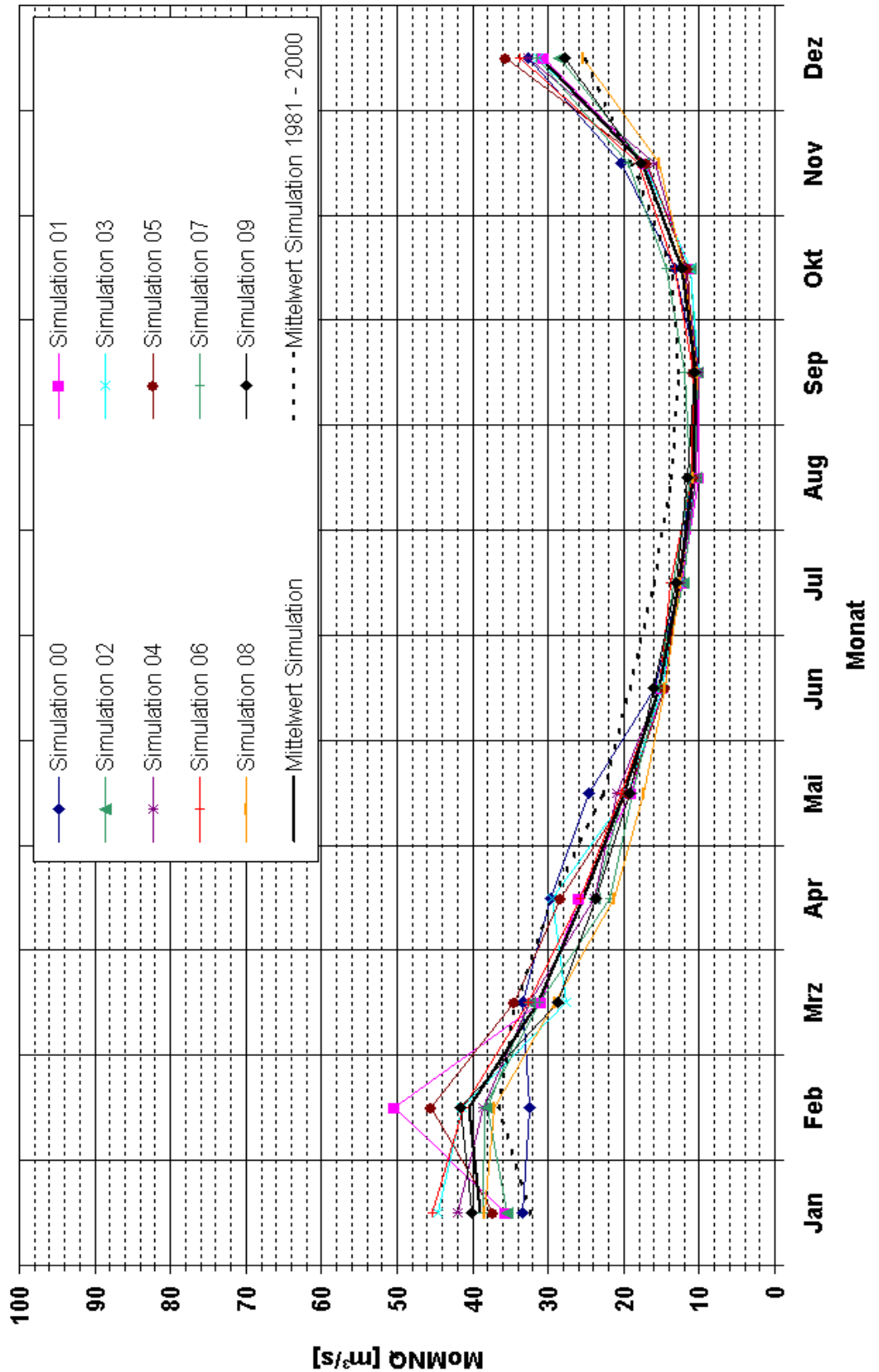
**ANLAGE D-17: MOMHQ FÜR DEN PEGEL LEUN/LAHN  
ZEITRAUM 2021 BIS 2030**

**Mittlere monatliche Hochwasserabflüsse  
2021 - 2030  
MoMHQ Pegel Leun, Lahn  
Eingangsdaten nach Enke 2004 (Meteo-Research)**

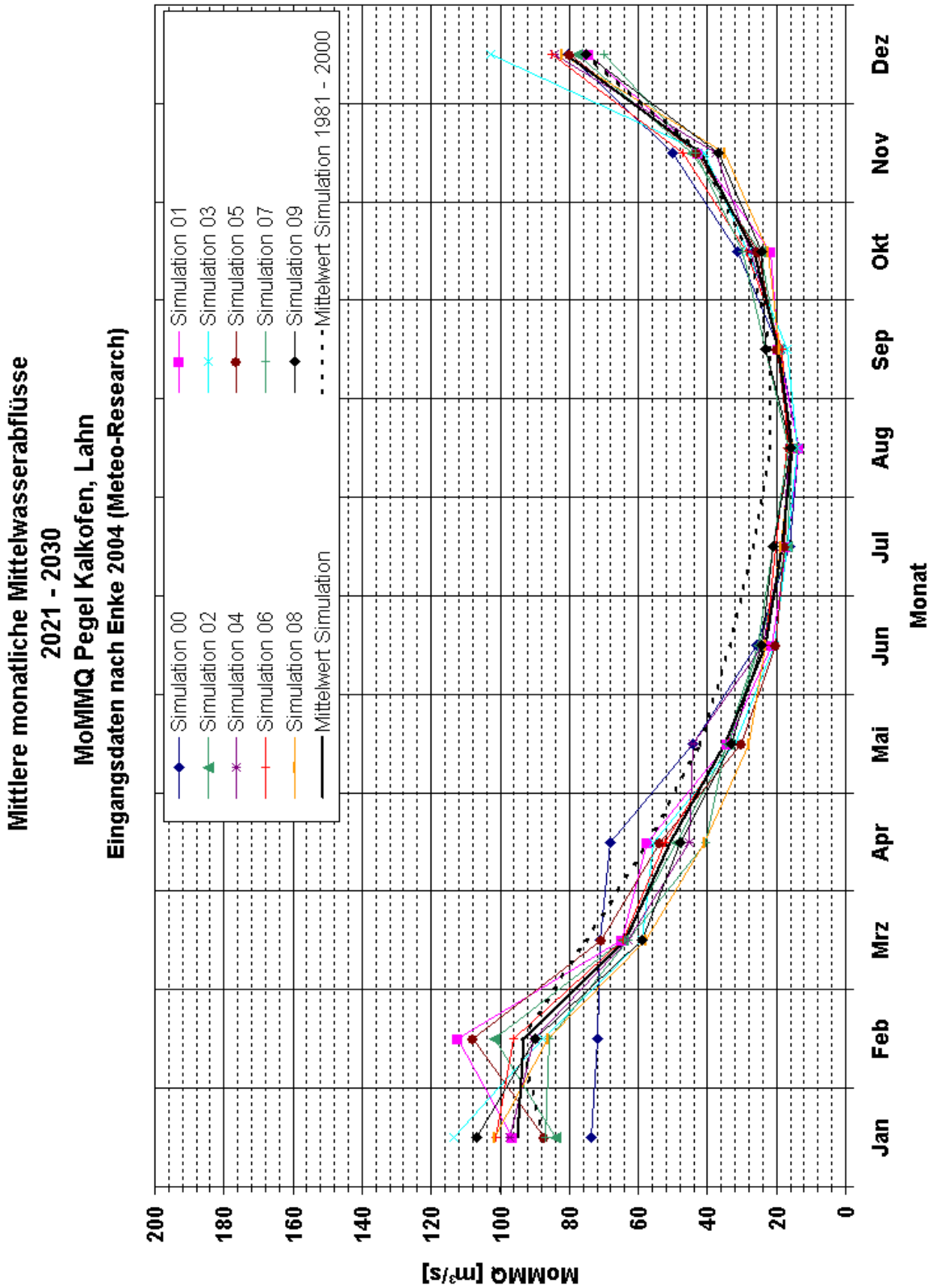


**ANLAGE D-18: MOMNQ FÜR DEN PEGEL KALKOFEN/LAHN  
ZEITRAUM 2021 BIS 2030**

**Mittlere monatliche Niedrigwasserabflüsse  
2021 - 2030  
MoMNQ Pegel Kalkofen, Lahn  
Eingangsdaten nach Enke 2004 (Meteo-Research)**

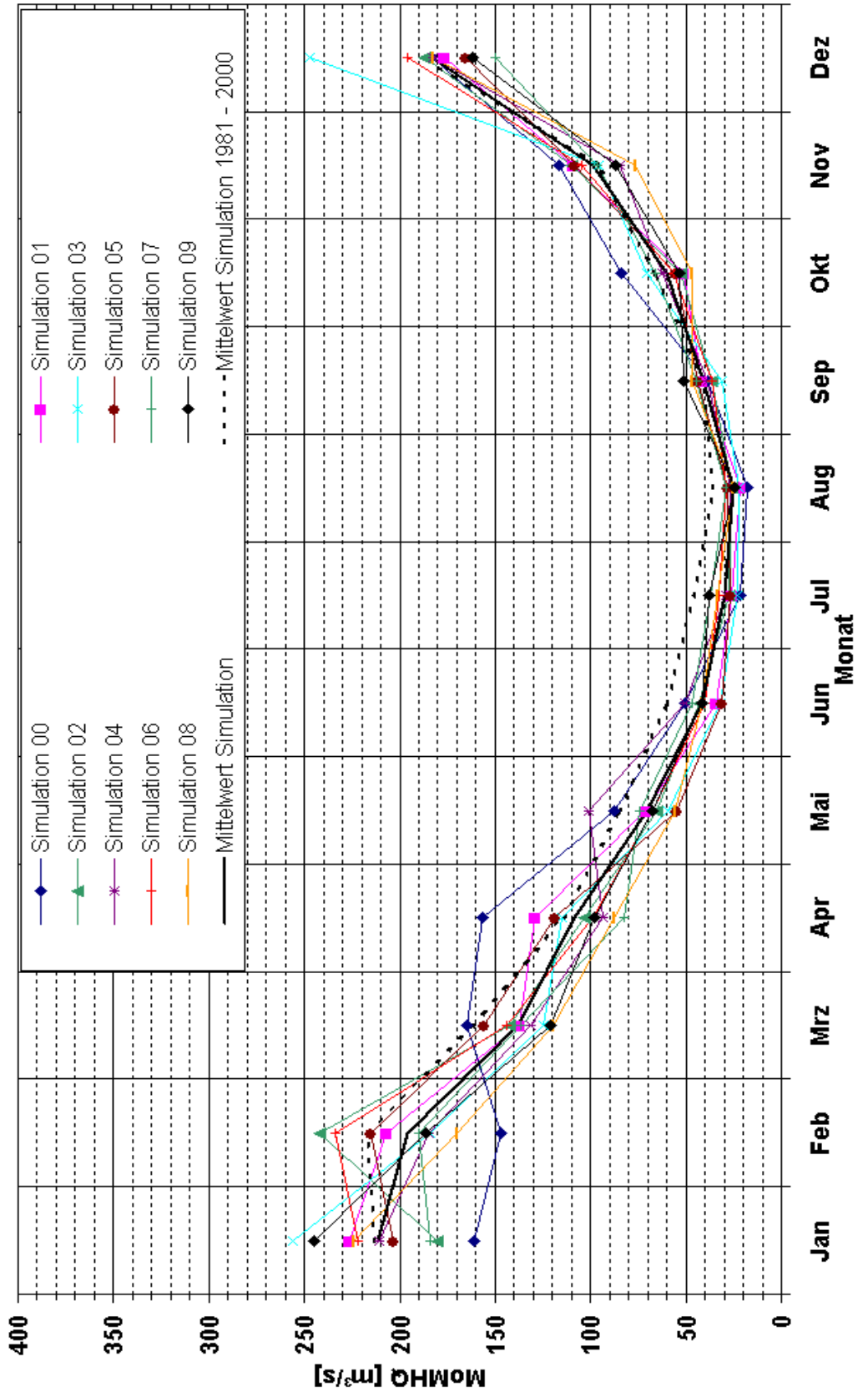


**ANLAGE D-19: MOMMQ FÜR DEN PEGEL KALKOFEN/LAHN  
ZEITRAUM 2021 BIS 2030**

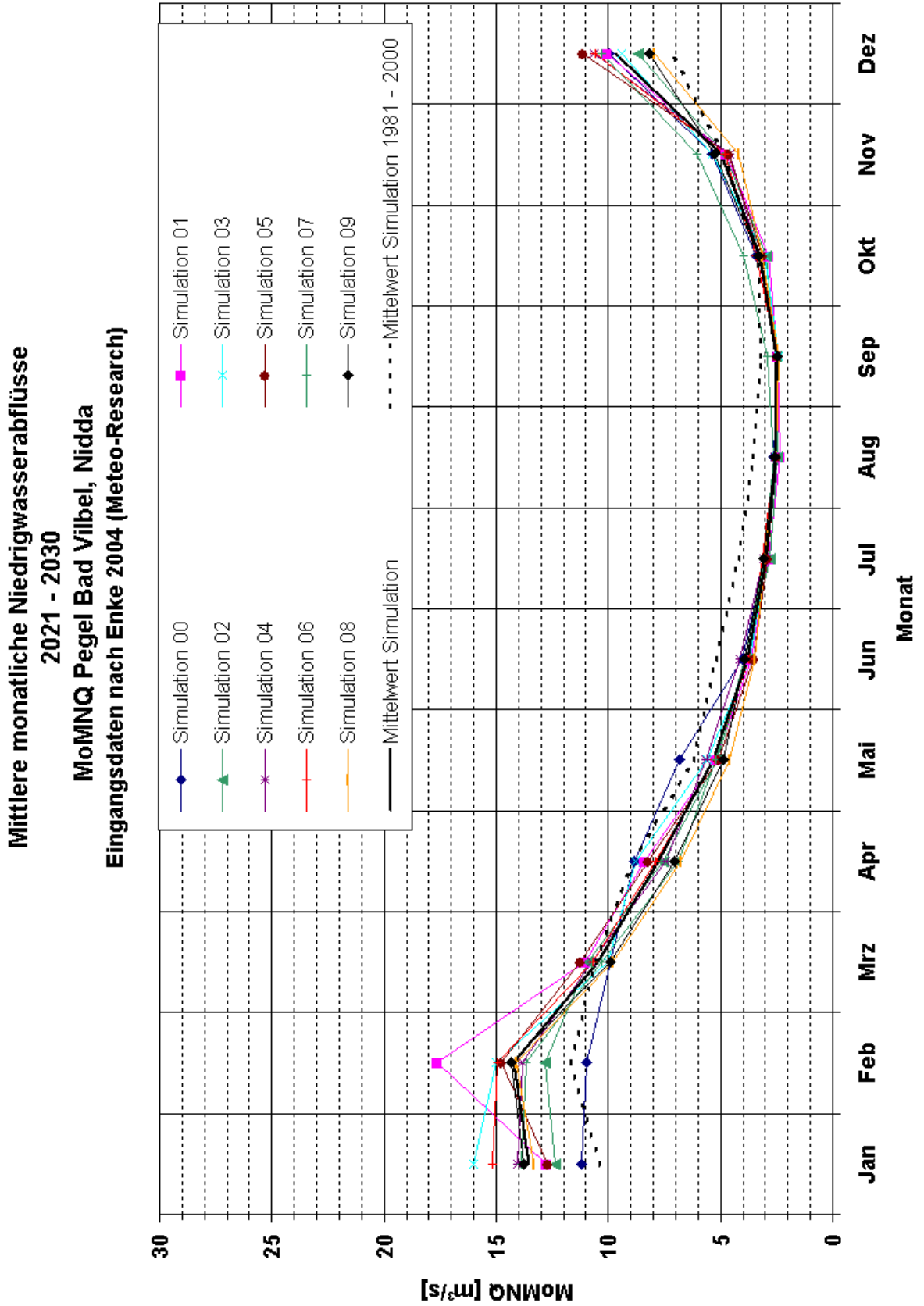


**ANLAGE D-20: MOMHQ FÜR DEN PEGEL KALKOFEN/LAHN  
ZEITRAUM 2021 BIS 2030**

**Mittlere monatliche Hochwasserabflüsse  
2021 - 2030  
MoMHQ Pegel Kalkofen, Lahn  
Eingangsdaten nach Enke 2004 (Meteo-Research)**

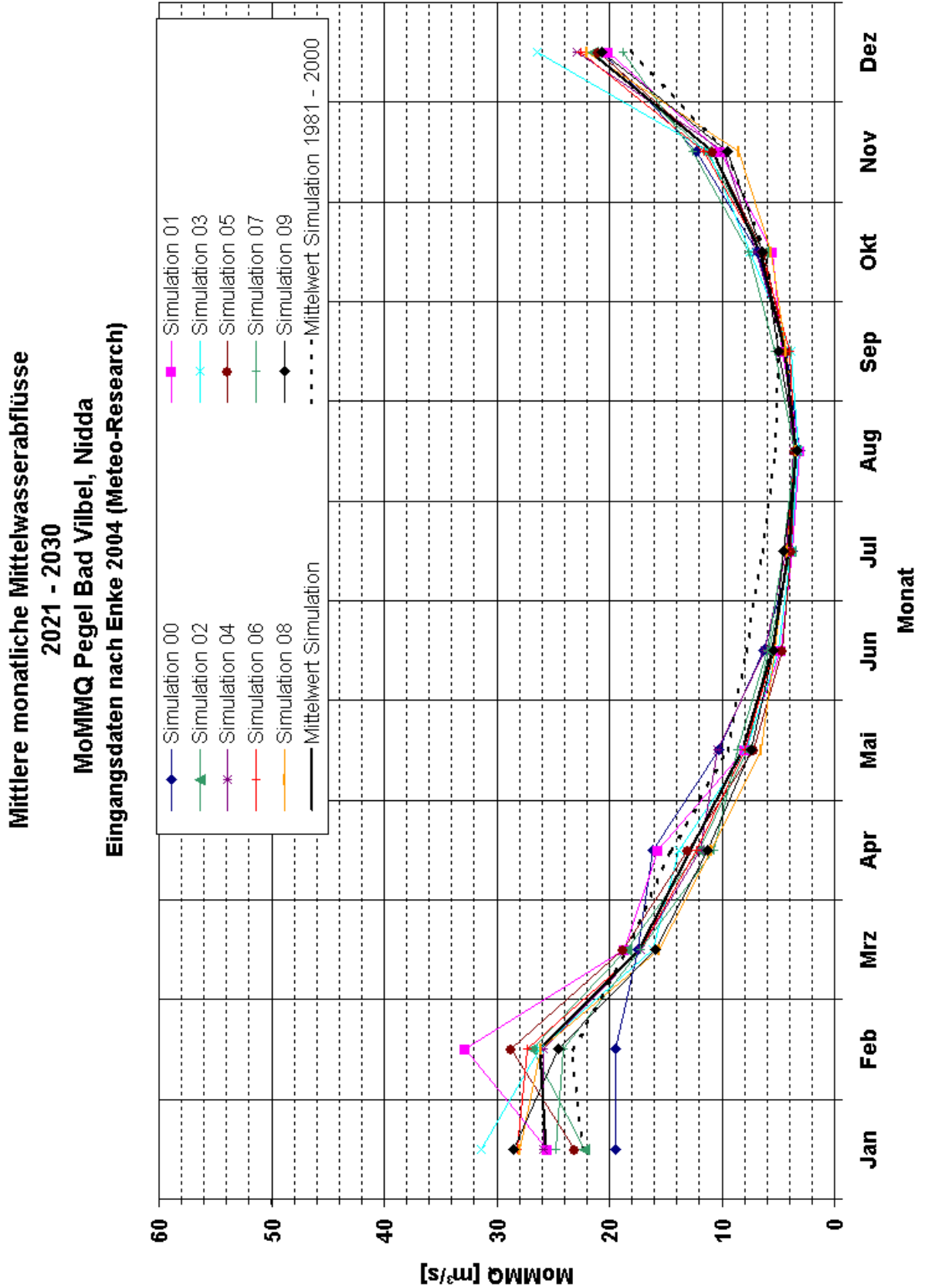


**ANLAGE D-21: MOMNQ FÜR DEN PEGEL BAD VILBEL/NIDDA  
ZEITRAUM 2021 BIS 2030**





**ANLAGE D-22: MOMMQ FÜR DEN PEGEL BAD VILBEL/NIDDA  
ZEITRAUM 2021 BIS 2030**



**ANLAGE D-23: MOMHQ für den Pegel Bad Vilbel/Nidda  
ZEITRAUM 2021 BIS 2030**

**Mittlere monatliche Hochwasserabflüsse  
2021 - 2030  
MoMHQ Pegel Bad Vilbel, Nidda  
Eingangsdaten nach Enke 2004 (Meteo-Research)**

