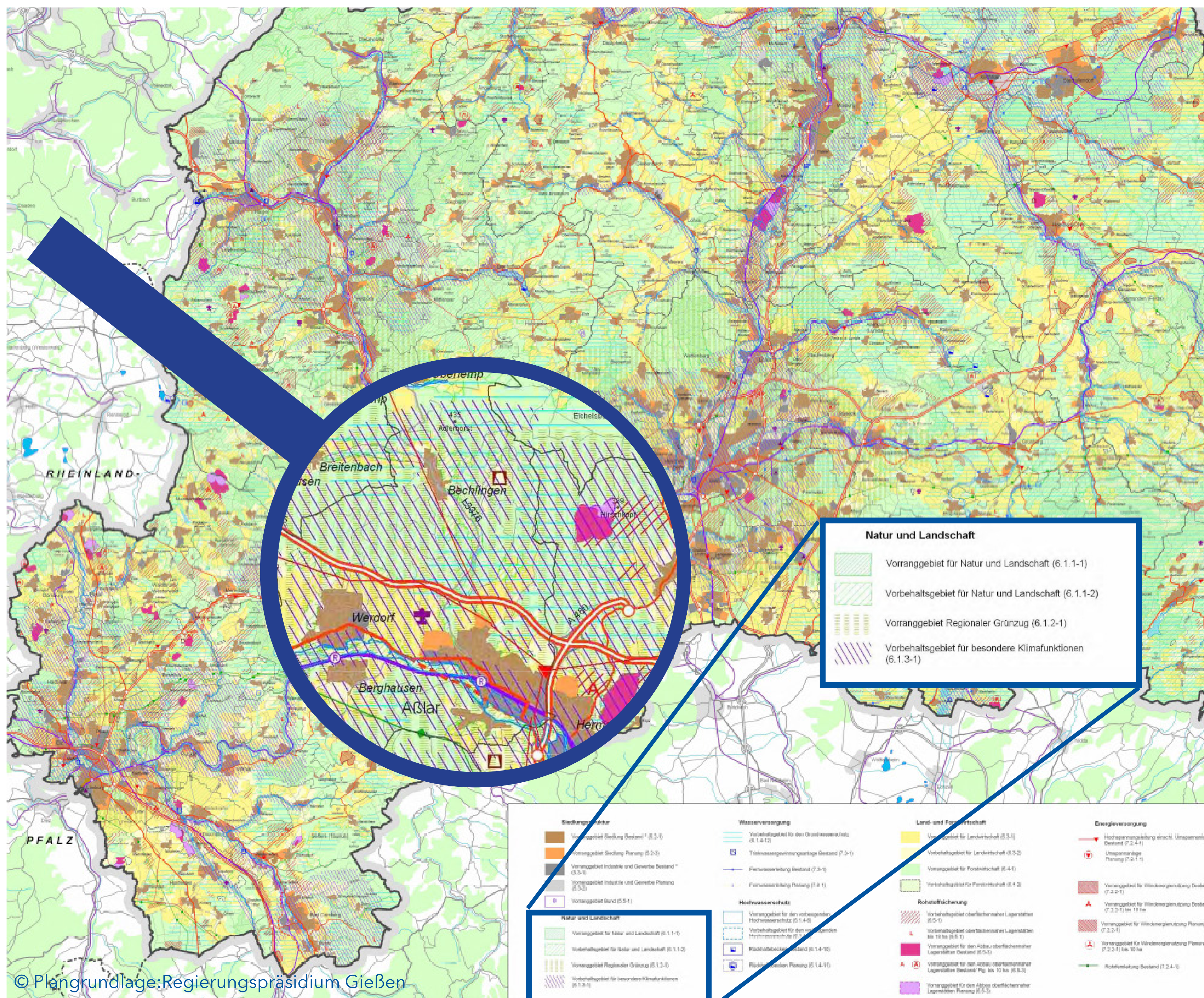
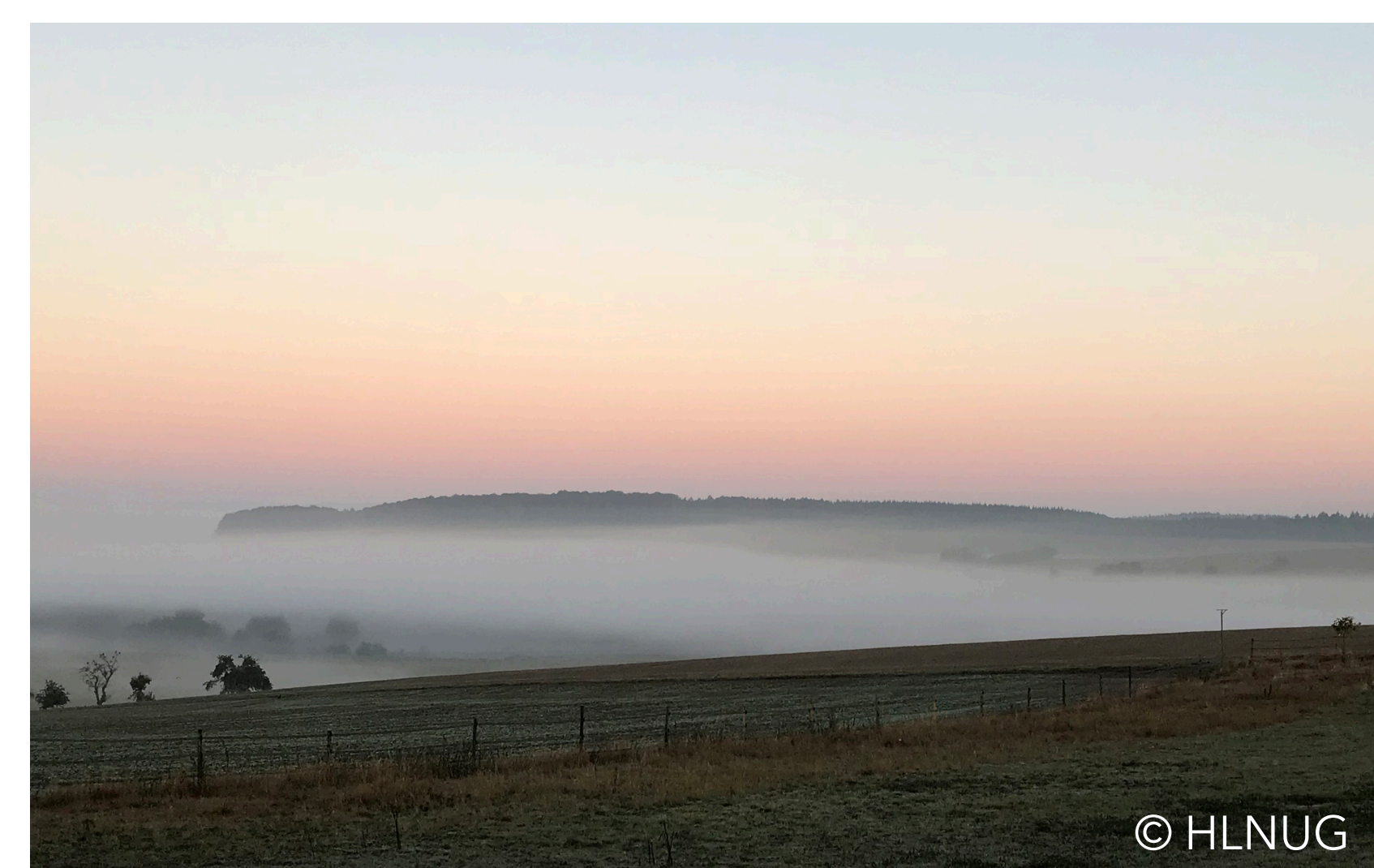


# Klimawandel macht an Ortsgrenzen keinen Halt



Weitblick im Odenwald



Nebeliger Sonnenaufgang in Hessen



Blauer Himmel über Ronneburg



Sonnenuntergang an der Eder

Die Umgebung eines Ortes kann viel Einfluss auf das lokale Klima haben. Große Grünflächen wie Wiesen, Äcker und Wälder können Kaltluft produzieren, die durch Luftleitbahnen über weite Strecken transportiert wird. Werden solche Flächen oder Leitbahnen durch z.B. neue Gebäude gestört, so kann das direkte Auswirkungen auf das Klima an einem anderen Ort haben. Regionalpläne, wie der hier gezeigte Regionalplan Mittelhessen, legen daher fest, wel-

che Flächen besonders wichtig für ein angenehmes Klima in Hessen sind. Hier kann beispielsweise definiert werden, dass die Natur Vorrang vor allen anderen Nutzungsansprüchen hat. Auch die Wichtigkeit der Klimafunktion einer Fläche kann durch entsprechende Festsetzungen unterstrichen werden. Damit können bedeutsame Flächen für das regionale und lokale Klima geschützt und erhalten werden.

## Anpassung an den Klimawandel



Das Fachzentrum im Internet:  
[klimawandel.hlnug.de](http://klimawandel.hlnug.de)



Für eine lebenswerte Zukunft