

Niederschlag (Hessen-Gebietsmittel), 1951–2010
 – vier meteorologische Jahreszeiten und zwei hydrologische Halbjahre –

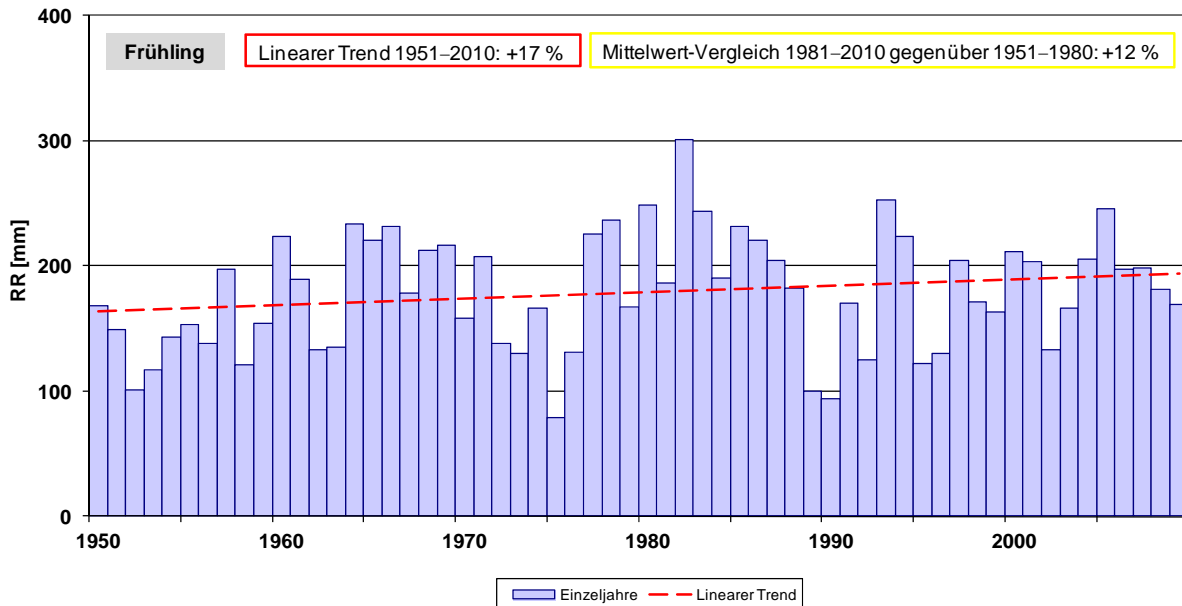


Abb. 8a: Niederschlag (RR) (Hessen-Gebietsmittel), 1951–2010, Frühling [DWD, 2011]

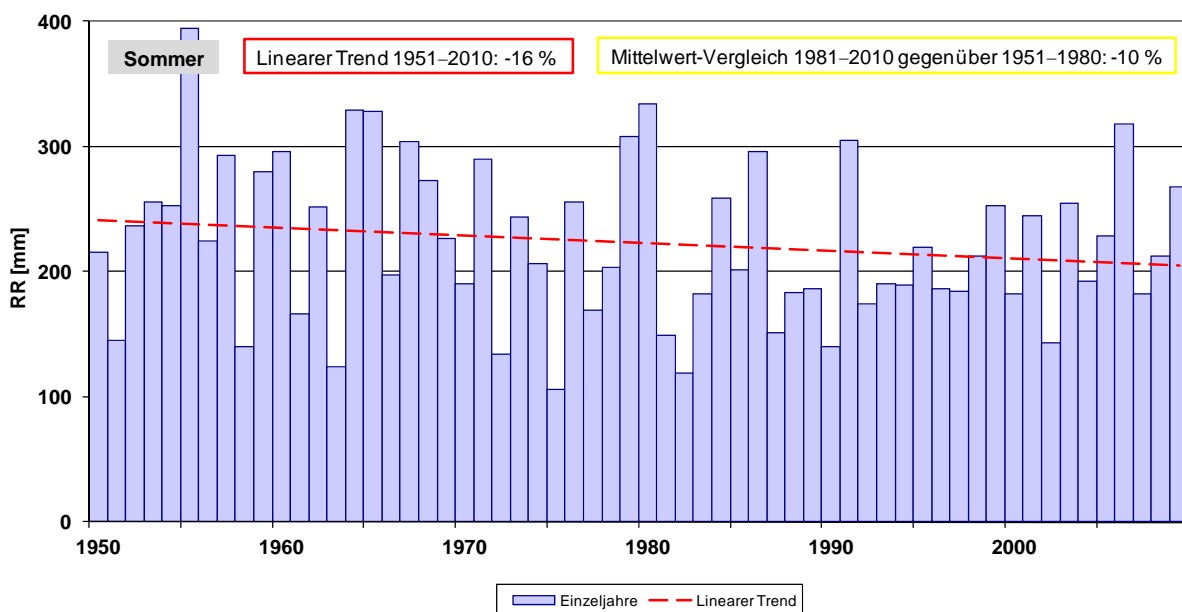


Abb. 8b: Niederschlag (RR) (Hessen-Gebietsmittel), 1951–2010, Sommer [DWD, 2011]

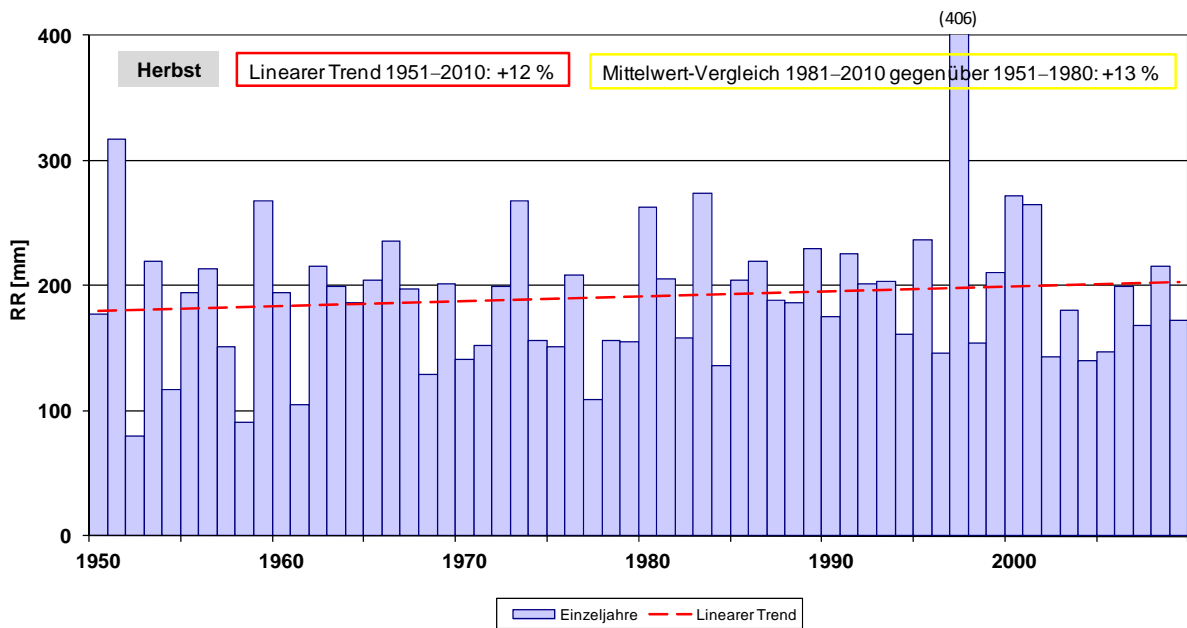


Abb. 8c: Niederschlag (RR) (Hessen-Gebietsmittel), 1951–2010, Herbst [DWD, 2011]

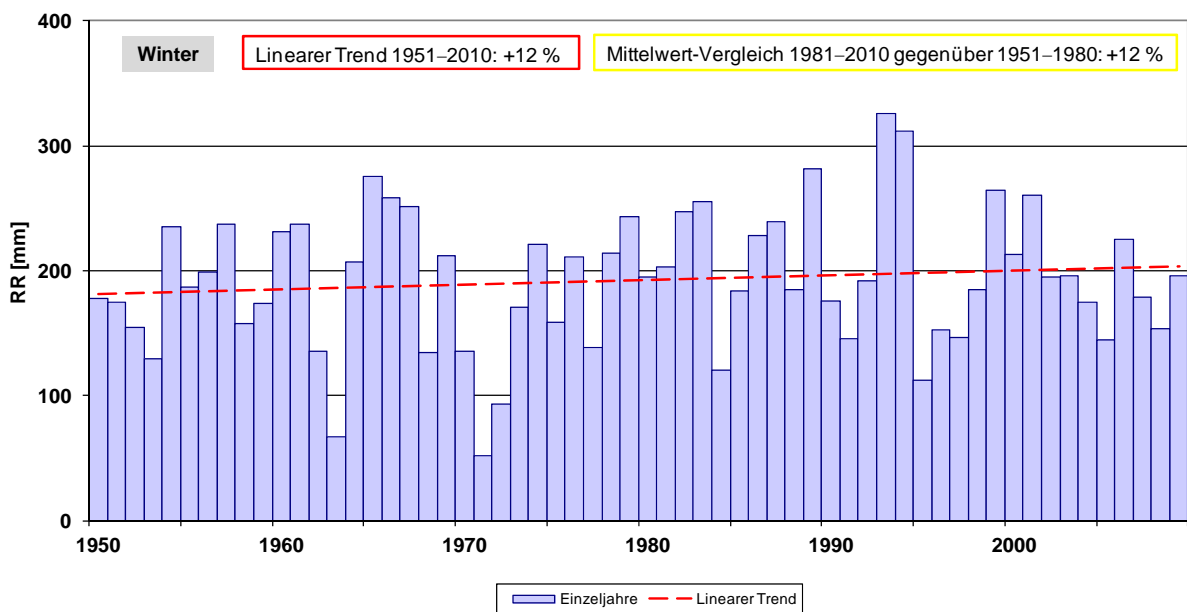


Abb. 8d: Niederschlag (RR) (Hessen-Gebietsmittel), 1951–2010, Winter [DWD, 2011]

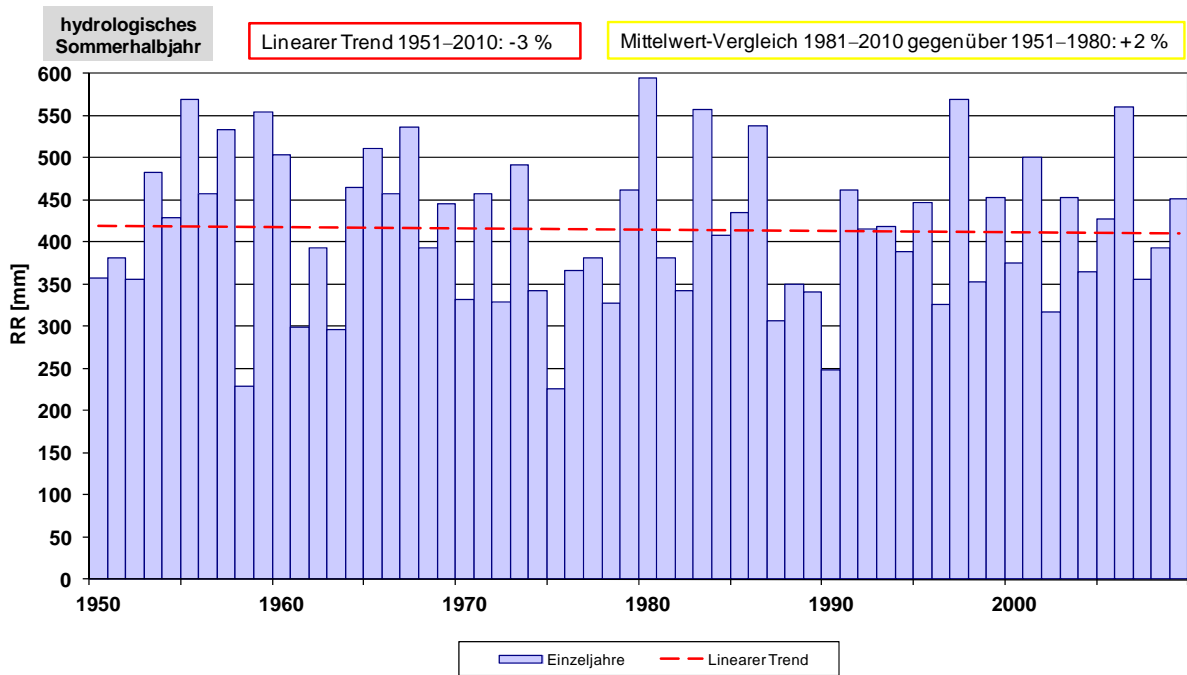


Abb. 8e: Niederschlag (RR) (Hessen-Gebietsmittel), 1951–2010, hydrologisches Sommerhalbjahr [DWD, 2011]

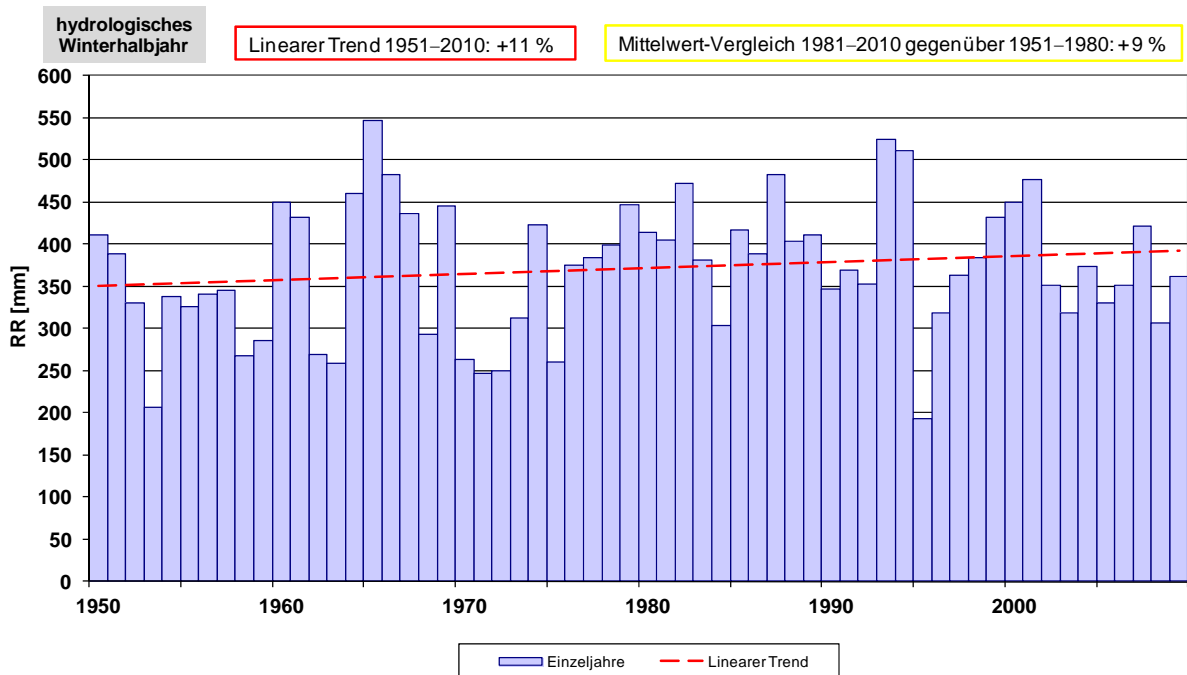


Abb. 8f: Niederschlag (RR) (Hessen-Gebietsmittel), 1951–2010, hydrologisches Winterhalbjahr [DWD, 2011]