

Städte - Grün, Blau, Gesund.

Zukunft lebenswert gestalten!



Die Kompetenzstelle Fernerkundung am HLNUG

Zentraler Ansprechpartner im HLNUG zum Thema Fernerkundung unter Beteiligung aller Fachabteilungen



Koordination



Strategieentwicklung
Konzeption



Beratung



Technische
Unterstützung



Projektarbeit

Zukunft lebenswert gestalten?



Von Satelliten-
daten ...

Stadtgrün im Klimawandel

KLIMPRAX Stadtgrün Online-Tool für Fachleute und Interessierte

-  Klimaresiliente Baumarten finden
-  Bauwerksbegrünung aussuchen
-  Antworten, Informationen, Handlungshilfen



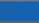



... zur Anpassung an den Klimawandel...

Cold Spots und Hot Spots der Stadt Wiesbaden

am 24.07.2019





durchschnittliche Oberflächentemperatur: 39,9°C

Cold Spots

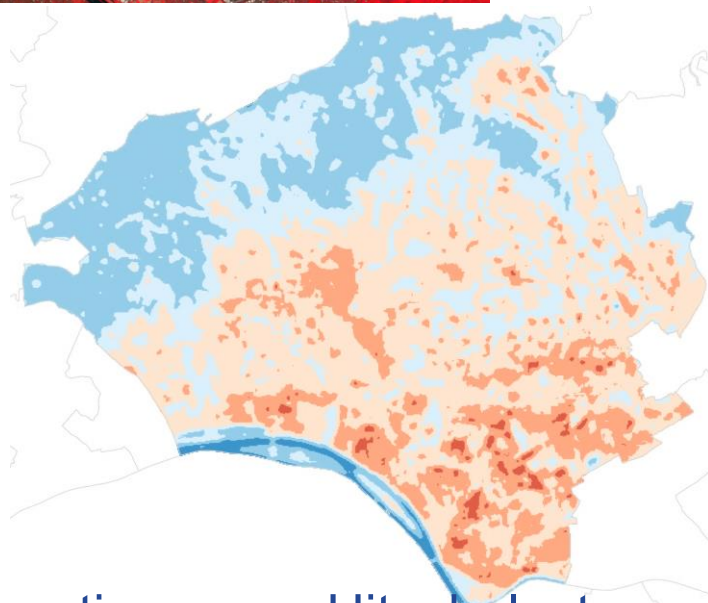
-  bis 20 °C kühler
-  bis 15 °C kühler
-  bis 10 °C kühler
-  bis 5 °C kühler

als die Mitteltemperatur der Gemeinde

Hot Spots

-  bis 5 °C wärmer
-  bis 10 °C wärmer
-  bis 15 °C wärmer
-  bis 20 °C wärmer

als die Mitteltemperatur der Gemeinde

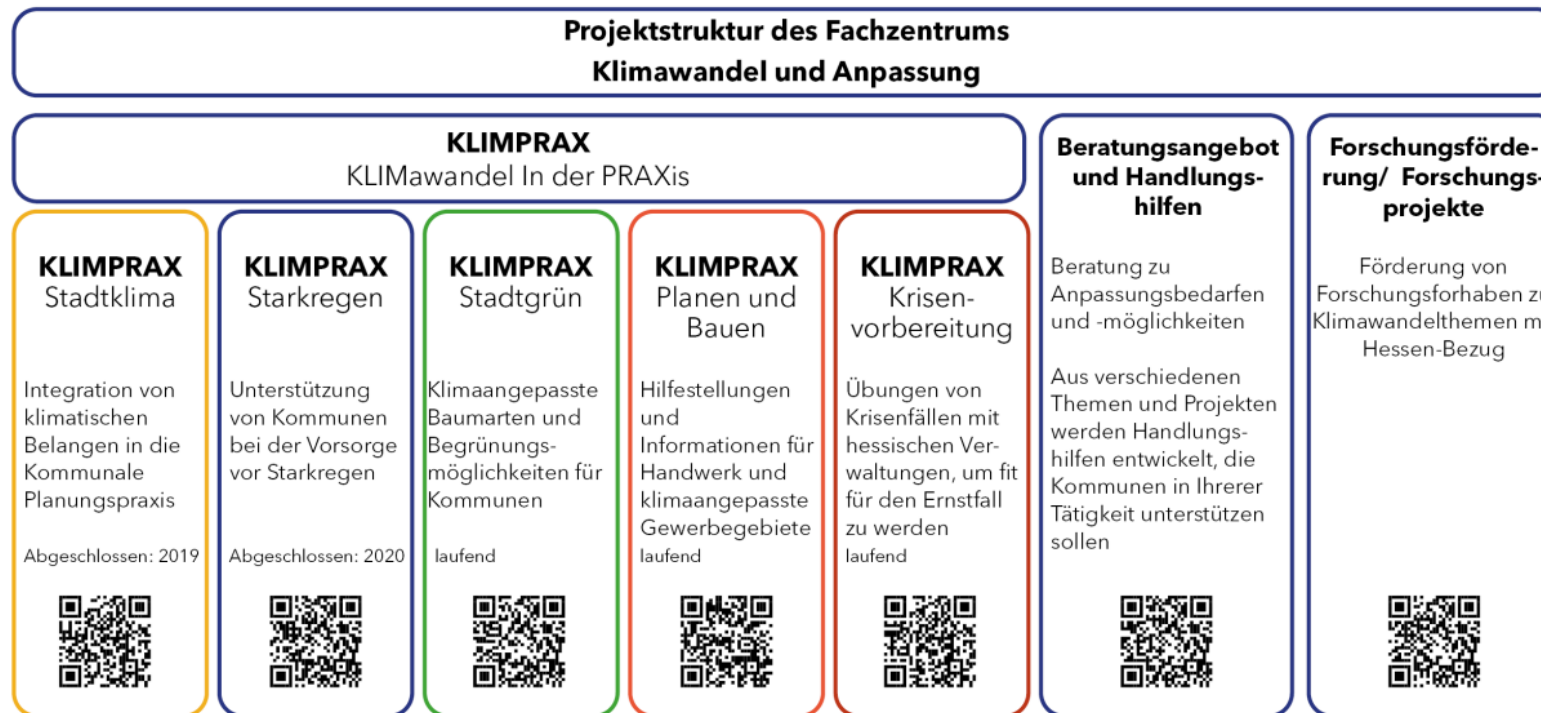


... über Informationen zur Hitzebelastung ...



... zu einem klimaresilienten,
gesunden Lebensumfeld!

Projektarbeit im Fachzentrum Klimawandel und Anpassung (FZK)



Das Fachzentrum Klimawandel und Anpassung im HLNUG

Unterstützung für Kommunen

Handlungshilfen

Online-Tool Stadtgrün im Klimawandel



© HLNUG

Bäume, Grünflächen und andere Begrünung im Umstand extremen Belastungen ausgesetzt, unter stadtklimatischen Bedingungen, sodass künftig zu erwartenden Verhältnisse besonders Seite kann Grün in der Stadt einen wesentlichen Aufenthaltsqualität haben. Unser [»Online-Tool](#) Möglichkeit, klimaresiliente Baumarten oder Ba sich umfassend zu informieren und so Ihre Grünplanung zukunfts

Kartenmaterial zur Starkregenvorsorge



© HLNUG

Starkregen kann jeden treffen. Darum müssen : Auswirkungen von Starkregen vorbereiten, um regen-Hinweiskarte für Hessen hilft Ihnen, das Zusätzlich können Sie mit den [»kommunalen F](#) gefährdete Gebiete in Ihrer Kommune selbst er lokalen Gefährdungsbeurteilung nicht ausreich klare Fließwege), können Sie eine [» Starkregen-](#)

Diese basiert auf einer komplexen Modellierung des Abflussverh erleichtert diesen Schritt.

Hitzekarten für Hessen



© HLNUG

Durch den Klimawandel nimmt die Hitzebelast ermöglicht es mit Hilfe von Satelliten und derei Landoberflächentemperatur, zu erfassen. Die d Kompetenzstelle für Fernerkundung in Zusamm Anpassung erstellt wurden, können Sie über de Betroffenheit für jede hessische Kommunen eir Anpassung an die Hitzebelastung umgesetzt w

Hessisches Landesamt für Naturschutz, Umwelt und Geologie

Checkliste Klimawandelangepasste Quartiere in Hessen



Erstellt durch:
Fachzentrum Klimawandel und Anpassung
Hessisches Landesamt für
Naturschutz, Umwelt und Geologie



in Anlehnung an Wiener Umweltschutzabteilung MA22 - Checkliste für den nachhaltigen Urbanen Platz

Schwerpunktbroschüren

Hessisches Landesamt
für Naturschutz, Umwelt und Geologie
Fachzentrum Klimawandel und Anpassung



Gewerbegebiete – klimaangepasst und fit für die Zukunft!

Praxisbeispiele
aus Kommunen und Unternehmen



Klimawandel in Hessen – Schwerpunktthema



Grün und Blau statt Grau

