

Wachstum mal anders.

Hier blüht's mit Ihrer Hilfe.

Darmstadt engagiert sich aktiv für blühende Stadtlandschaften und Artenvielfalt. Die Wissenschaftsstadt ist seit 2017 Mitglied im Bündnis „Kommunen für biologische Vielfalt e.V.“. Im „25-Schritte Programm zur Förderung der biologischen Vielfalt“ geht es seit 2013 um die Erhaltung und Förderung von Lebensräumen heimischer Tier- und Pflanzenarten.

Richtig grün und lebendig wird es erst mit dem Engagement mithelfender Bürgerinnen und Bürger der Stadt. Das Blühflächen-Patenschaftsprogramm unterstützt Einzelpersonen und Gruppen bei der Gestaltung und Pflege Ihrer gewählten Blühfläche. Jeder Beitrag zählt! Auch kleine Flächen freuen sich.



Lass es blühen!

Blühflächen- Patenschaften

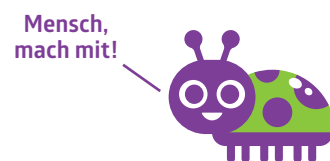
Informationen und Formulare unter:

www.darmstadt.de/leben-in-darmstadt/umwelt

Kontakt bei der Wissenschaftsstadt Darmstadt:

Umweltamt Darmstadt
Bessunger Straße 125 · Block C
64295 Darmstadt

E-Mail umweltamt@darmstadt.de
Telefon 06151 13-3280



Wissenschaftsstadt
Darmstadt





Für mehr Artenvielfalt in unserer Stadt

Die Idee

Sicher sind Ihnen auch schon Flächen in der Stadt aufgefallen, die nicht begrünt sind. Wünschen Sie sich rund um Straßenbäume, entlang von Straßen und auf anderen kleinen Flächen mehr Vielfalt und Farbe? Darmstadt unterstützt Sie dabei, auf städtischen Flächen aktiv zu werden. Mit der Blühflächen-Patenschaft teilen wir uns die Verantwortung.



Ihr Engagement

Sie haben bereits eine Wunschfläche? Wenden Sie sich an das Umweltamt. Das entsprechende Formular finden Sie auf unserer Website. Wenn sich die Fläche eignet, treffen wir eine Vereinbarung zu deren Gestaltung und Pflege. Ihre Patenschaft gilt zunächst für ein Jahr.

Unsere Unterstützung

Das Umweltamt Darmstadt berät Sie bei allen Fragen rund um die Blühflächen-Patenschaft. Außerdem erhalten Sie auf Wunsch ein vergünstigtes Pflanzpaket mit Stauden und Blumenzwiebeln, sowie Saatgut aus überwiegend einheimischen und blühfreudigen Arten. Für dürstige Stadtbäume gibt es bei Bedarf ~~kostenlose~~ Bewässerungssäcke.

Ihr Einsatz

Sobald unsere Vereinbarung steht, kann es losgehen: Boden vorbereiten, Pflanzen ausbringen und wässern, Stauden gelegentlich zurückschneiden bzw. Wiesen mähen. Einmal im Jahr schicken Sie ~~uns im~~ Umweltamt Fotos von Ihrer gedeihenden Blühfläche. Darmstadt und die hier lebenden Arten danken es Ihnen.

Wählen Sie Ihr Pflanzpaket:

Der Inhalt eines Pakets reicht für eine Fläche von 1-2 Quadratmetern. Ihr Eigenanteil für Stauden beträgt 15 Euro. Das Saatgut ist kostenlos. Natürlich können auch mehrere Pakete erworben werden.

„Schattiges Freiland“

z.B. Günsel, Storchschnabel, Herbstaster o.ä.



„Sonniges Freiland“

z.B. Goldkamille, Salbei, Karthäuser Nelke o.ä.



„Baumscheibe“

z.B. Waldaster, Goldnessel, Lerchensporn o.ä.

