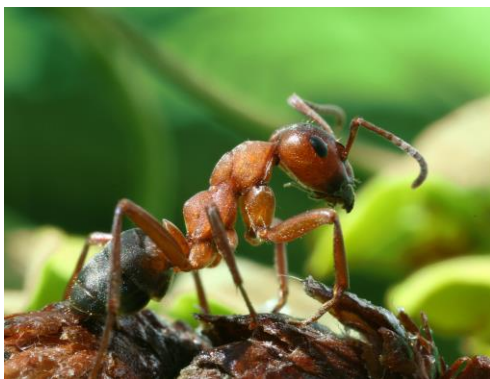




## FokusArt(en)

# Waldameisen - Einsteiger

23.-24. Mai 2025, Wetzlar



Dieses Seminar bietet Einsteigern einen Überblick über die typischen Merkmale, die Ökologie und das Vorkommen von Waldameisen. Sie erhalten Informationen über den aktuellen Erfassungsstand der hessischen Waldameisen und lernen Bestimmungsschlüssel und Nachweismethoden kennen.

Der Exkursionstag bietet neben den Bestimmungsübungen zudem spannende Einblicke in die Verbreitung und Schutzpflegemaßnahmen dieser nützlichen Tiere.

**Freitag, 23.05.2025**

**NAH Wetzlar**

**15.45 Uhr Eintreffen und Anmelden**

**16.00 Uhr Begrüßung und Eröffnung**

*Ulrike Steinweg, HLNUG, Naturschutzakademie, Wetzlar*

**16.15 Uhr Hügelbauende Waldameisen**

- Biologie
- Ökologie
- Besonders geschützte Arten

**Waldameisen Bestimmung**

- Systematik
- Morphologie

**20.00 Uhr Ende des ersten Veranstaltungstages**




Für eine lebenswerte Zukunft

**Samstag, 24.05.2025****Wetzlar**

- 09.45 Uhr Eintreffen in der Naturschutzakademie**
- 10.00 Uhr Bestimmung von Waldameisen**
- Bestimmungsübungen
- Bestandserfassung**
- Verbreitung
  - Kartierung
  - Kontrolle
  - Nestpflege – und Nestschutzmaßnahmen
  - Theorie der Rettungsumsiedlung
- 12.30 Uhr Mittagspause**
- 13.30 Uhr Exkursion in Waldameisengebiet**  
Praktische Übungen Fangmethoden und Bestimmung im Freiland
- 16.00 Uhr Ende der Veranstaltung**

Alle Zeitangaben inkl. Diskussion und Pausen

- 
- Ort:** HLNUG, Naturschutzakademie, Seminargebäude, Friedenstr. 30, 35578 Wetzlar  
*Eine Anfahrtsbeschreibung finden Sie unter:*  
[http://www.hlnug.de/fileadmin/img\\_content/naturschutz/Naturschutzakademie/Anfahrtsbeschreibung\\_NAH\\_Wetzlar.pdf](http://www.hlnug.de/fileadmin/img_content/naturschutz/Naturschutzakademie/Anfahrtsbeschreibung_NAH_Wetzlar.pdf)  
*Für Nutzer von Navigationssystemen: Bitte achten Sie auf die genaue Schreibweise von der Straße (Friedenstraße) und Postleitzahl (35578).*
- Leitung:** Ulrike Steinweg, HLNUG, Naturschutzakademie, Wetzlar
- Referent:** Kevin Kreckel, ASW Hessen e.V., Langendernbach
- Zielgruppen:** Naturschutzverbände, Planungsbüros, Universitäten (max. 14 Teilnehmer/-innen)
- Teilnahmebeitrag:** entfällt
- Anmeldung/  
Information:** **25 – 54 Waldameisen**  
Bitte melden Sie sich ausschließlich über unsere **Homepage** an. In der tabellarischen Übersicht unserer VA finden Sie in der rechten Spalte der jeweiligen Veranstaltung einen Anmelde-link. Anmeldungen per Mail, Telefon oder Post können **nicht mehr** berücksichtigt werden.
- 
- Hinweise:**
- Bitte bringen Sie sich selber Essen und Getränke mit.
  - Bitte denken Sie an wetterangepasste Kleidung und Schuhe für die Freilandpraxis und ggf. an Sonnenschutz.
  - Falls vorhanden bitte Lupen und Bestimmungsliteratur mitbringen.
- Bildautor:** Richard Bartz/CC BY-SA2.5