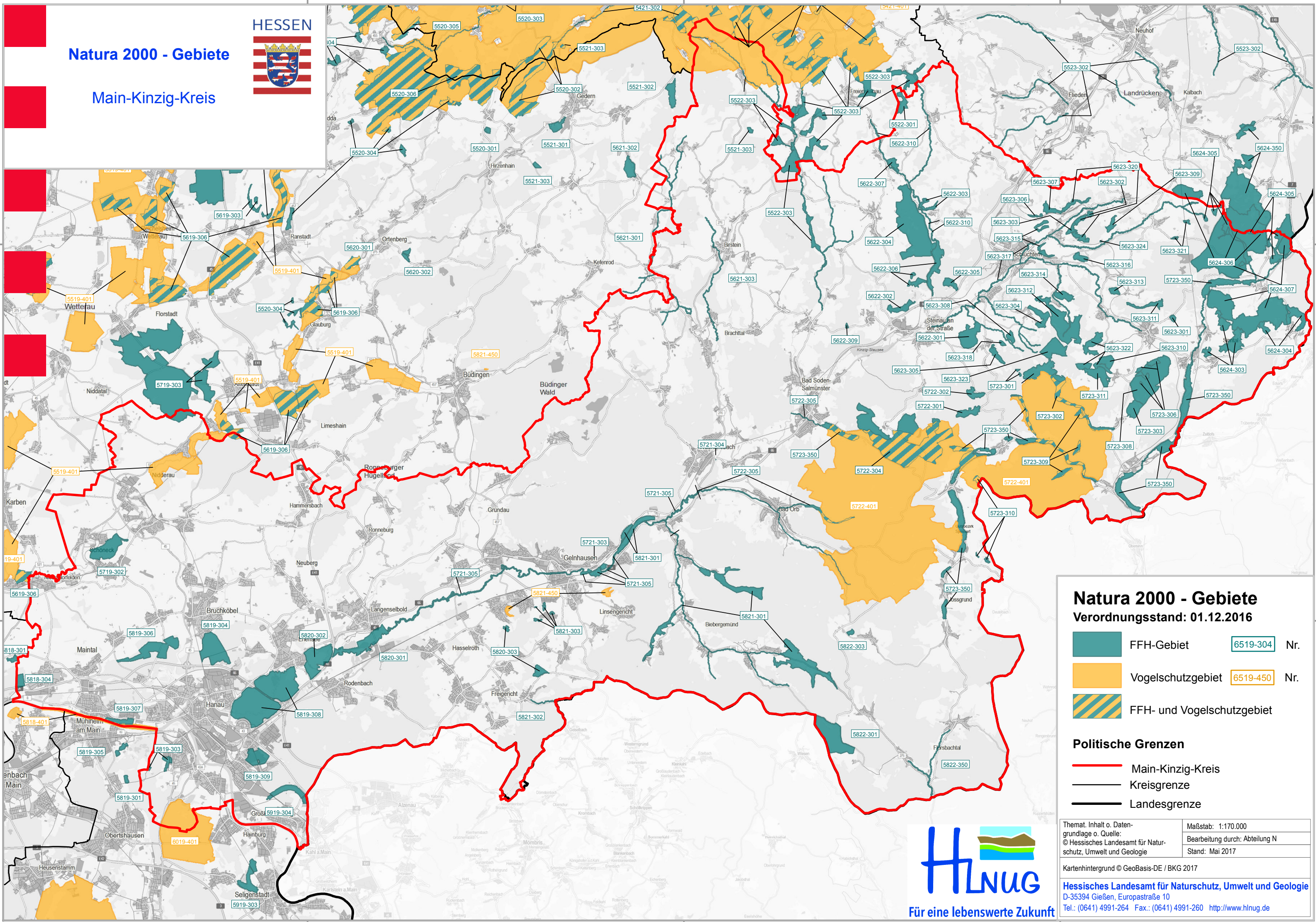


Natura 2000 - Gebiete

Main-Kinzig-Kreis



Natura 2000 - Gebiete Verordnungsstand: 01.12.2016

- FFH-Gebiet 6519-304 Nr.
- Vogelschutzgebiet 6519-450 Nr.
- FFH- und Vogelschutzgebiet

Politische Grenzen

- Main-Kinzig-Kreis
- Kreisgrenze
- Landesgrenze



Themat. Inhalt o. Daten-
grundlage o. Quelle:
© Hessisches Landesamt für Natur-
schutz, Umwelt und Geologie

Maßstab: 1:170.000
Bearbeitung durch: Abteilung N
Stand: Mai 2017

Kartenhintergrund © GeoBasis-DE / BKG 2017

Hessisches Landesamt für Naturschutz, Umwelt und Geologie
D-35394 Gießen, Europastraße 10
Tel.: (0641) 4991-264 Fax.: (0641) 4991-260 <http://www.hlnug.de>