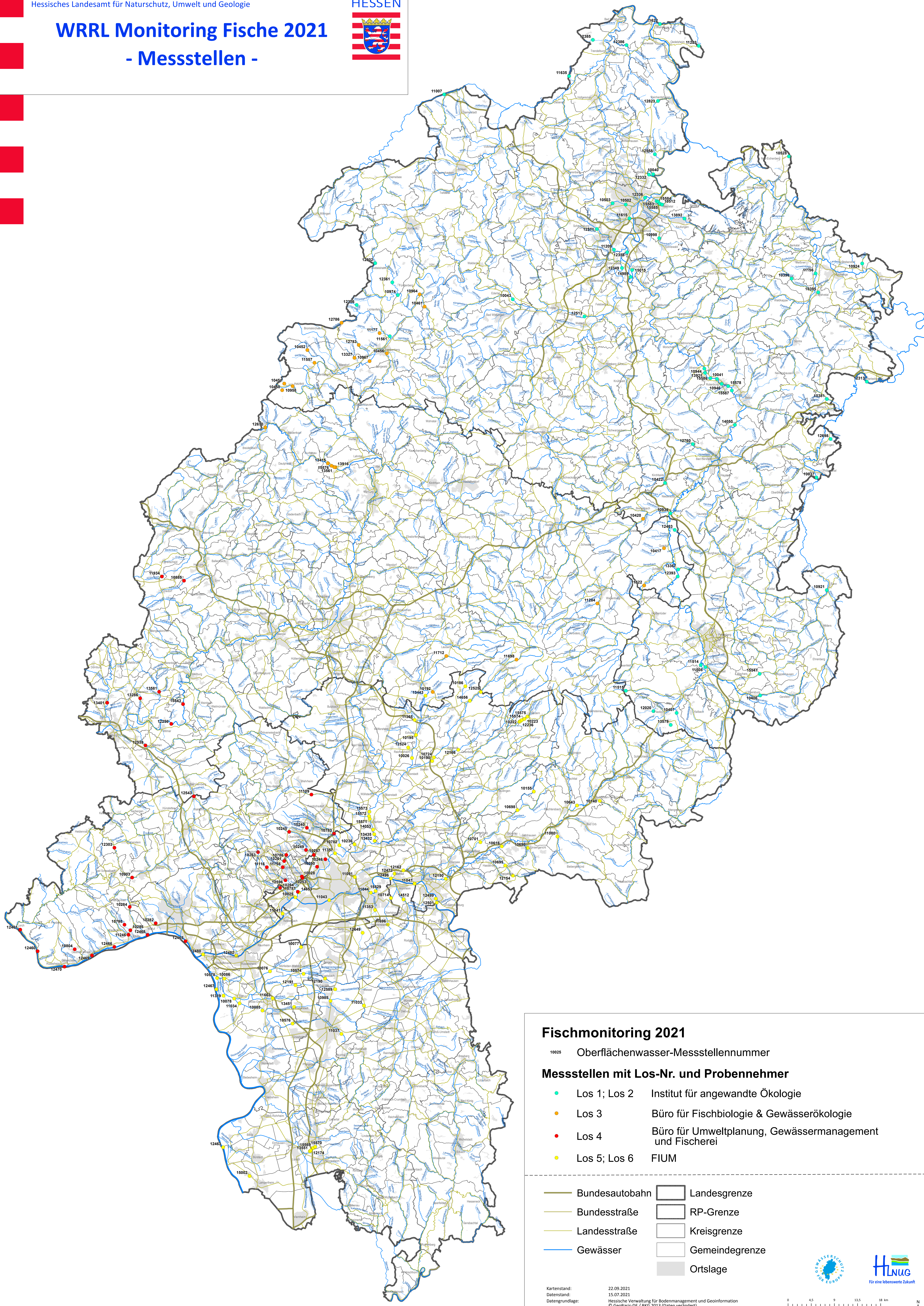
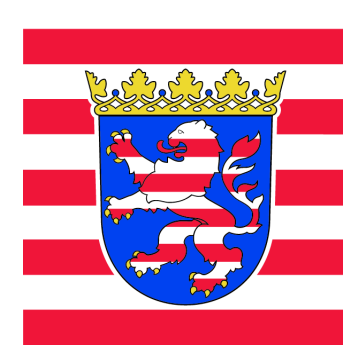


# WRRL Monitoring Fische 2021

## - Messstellen -



### Fischmonitoring 2021

10025 Oberflächenwasser-Messstellenummer

#### Messstellen mit Los-Nr. und Probennehmer

- Los 1; Los 2 Institut für angewandte Ökologie
- Los 3 Büro für Fischbiologie & Gewässerökologie
- Los 4 Büro für Umweltplanung, Gewässermanagement und Fischerei
- Los 5; Los 6 FIUM

- Bundesautobahn
- Bundesstraße
- Landesstraße
- Gewässer
- Landesgrenze
- RP-Grenze
- Kreisgrenze
- Gemeindegrenze
- Ortslage

Kartenstand:  
Datenstand:  
Datengrundlage:  
Geofachdaten:

22.09.2021  
15.07.2021  
Hessische Verwaltung für Bodenmanagement und Geoinformation  
© Geobasis-DE / BKG 2013 (Daten verändert)  
© Hessisches Landesamt für Naturschutz, Umwelt und Geologie- alle Rechte vorbehalten

0 4,5 9 13,5 18 km  
Maßstab 1 : 220.000

