

Frachtentwicklung ausgewählter Pflanzenschutzmittelwirkstoffe an der Messstation Nidda, Nied seit 1991

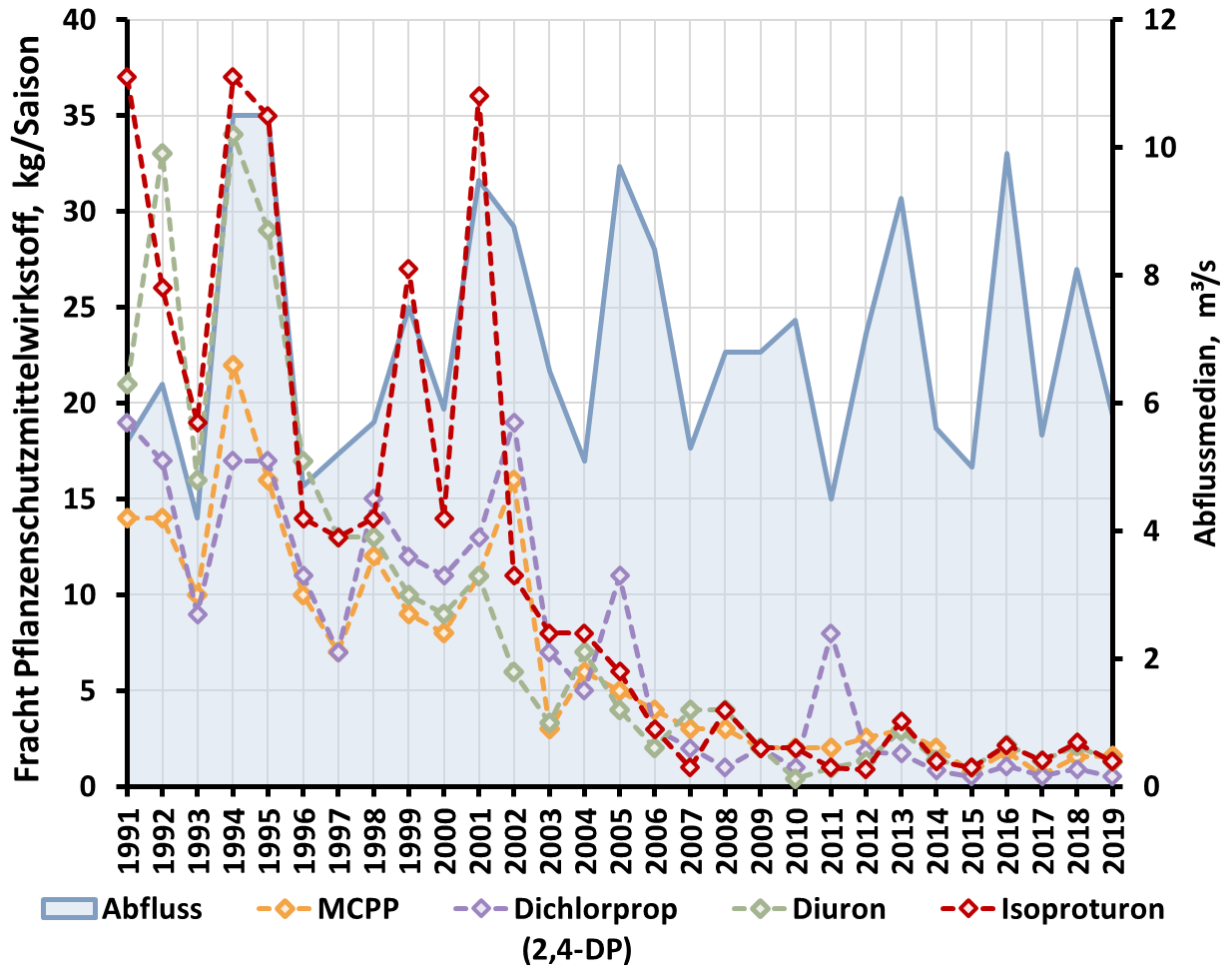



Abbildung: Zeitreihe der Frachten ausgewählter Pflanzenschutzmittelwirkstoffe an der Messstation Nidda, Nied von 1991 – 2019

Tabelle: Frachtberechnung an der Messstation Nidda, Nied für ausgewählte Pflanzenschutzmittelwirkstoffe

Jahr	Saison		Abfluss Median m ³ /s	MCP	Dichlorprop (2,4-DP)	Diuron	Isoproturon
	Beginn	Ende					
1991	01.04.1991	30.06.1991	5,4	14	19	21	37
1992	01.04.1992	30.06.1992	6,3	14	17	33	26
1993	19.04.1993	30.06.1993	4,2	10	9	16	19
1994	01.04.1994	30.06.1994	10,5	22	17	34	37
1995	01.04.1995	30.06.1995	10,5	16	17	29	35
1996	01.04.1996	30.06.1996	4,7	10	11	17	14
1997	01.04.1997	30.06.1997	5,2	7	7	13	13
1998	01.04.1998	30.06.1998	5,7	12	15	13	14
1999	01.04.1999	30.06.1999	7,5	9	12	10	27
2000	01.04.2000	30.06.2000	5,9	8	11	9	14
2001	01.04.2001	30.06.2001	9,5	11	13	11	36
2002	01.04.2002	30.06.2002	8,8	16	19	6	11
2003	01.04.2003	30.06.2003	6,5	3	7	3	8
2004	29.03.2004	04.07.2004	5,1	6	5	7	8
2005	29.03.2005	03.07.2005	9,7	5	11	4	6
2006	27.03.2006	02.07.2006	8,4	4	3	2	3
2007	18.04.2007	16.07.2007	5,3	3	2	4	1
2008	18.04.2008	16.07.2008	6,8	3	1	4	4
2009	30.03.2009	29.06.2009	6,8	2	2	2	2
2010	31.03.2010	29.06.2010	7,3	2	1	0,4	2
2011	28.03.2011	26.06.2011	4,5	2	8	1	1
2012	02.04.2012	01.07.2012	7,1	3	2	1	1
2013	02.04.2013	30.06.2013	9,2	3	2	3	3
2014	31.03.2014	29.06.2014	5,6	2	1	1	1
2015	07.04.2015	28.06.2015	5,0	1	1	1	1
2016	04.04.2016	03.07.2016	9,9	2	1	2	2
2017	27.03.2017	25.06.2017	5,5	1	1	1	1
2018	03.04.2018	24.06.2018	8,1	2	1	2	2
2019	01.04.2019	23.06.2019	5,8	2	1	1	1

 = mehr als die Hälfte der Messwerte < BG

 = im Zeitraum vom 01.05. - 10.05.1998 wurden Frachten abgeschätzt, da Ausfall der Probenahme

Da Isoproturon neben der Sommeranwendung noch ein Anwendungsfenster im Herbst / Winter hat, erfolgt eine weitere intensive Beprobung im Zeitraum November – Dezember, dargestellt in der folgenden Tabelle.

Jahr	Saison		Abfluss Median	Isoproturon Fracht
	Beginn	Ende	m ³ /s	kg/Saison
2004	13.09.2004	13.12.2004	6,6	10
2008	15.09.2008	14.12.2008	6,1	5
2009	15.09.2009	14.12.2009	6,5	3
2010	15.09.2010	14.12.2010	6,2	3
2011	12.09.2011	18.12.2011	3,8	4
2012	17.09.2012	16.12.2012	6,9	7
2013	16.09.2013	15.12.2013	11,9	7
2014	15.09.2014	30.11.2014	7,1	3
2015	14.09.2015	29.11.2015	4,0	4
2016	26.09.2016	27.11.2016	4,6	1
2017	25.09.2017	26.11.2017	9,5	1
2018	24.09.2018	25.11.2018	3,4	1
2019	30.09.2019	08.12.2019	8,1	1