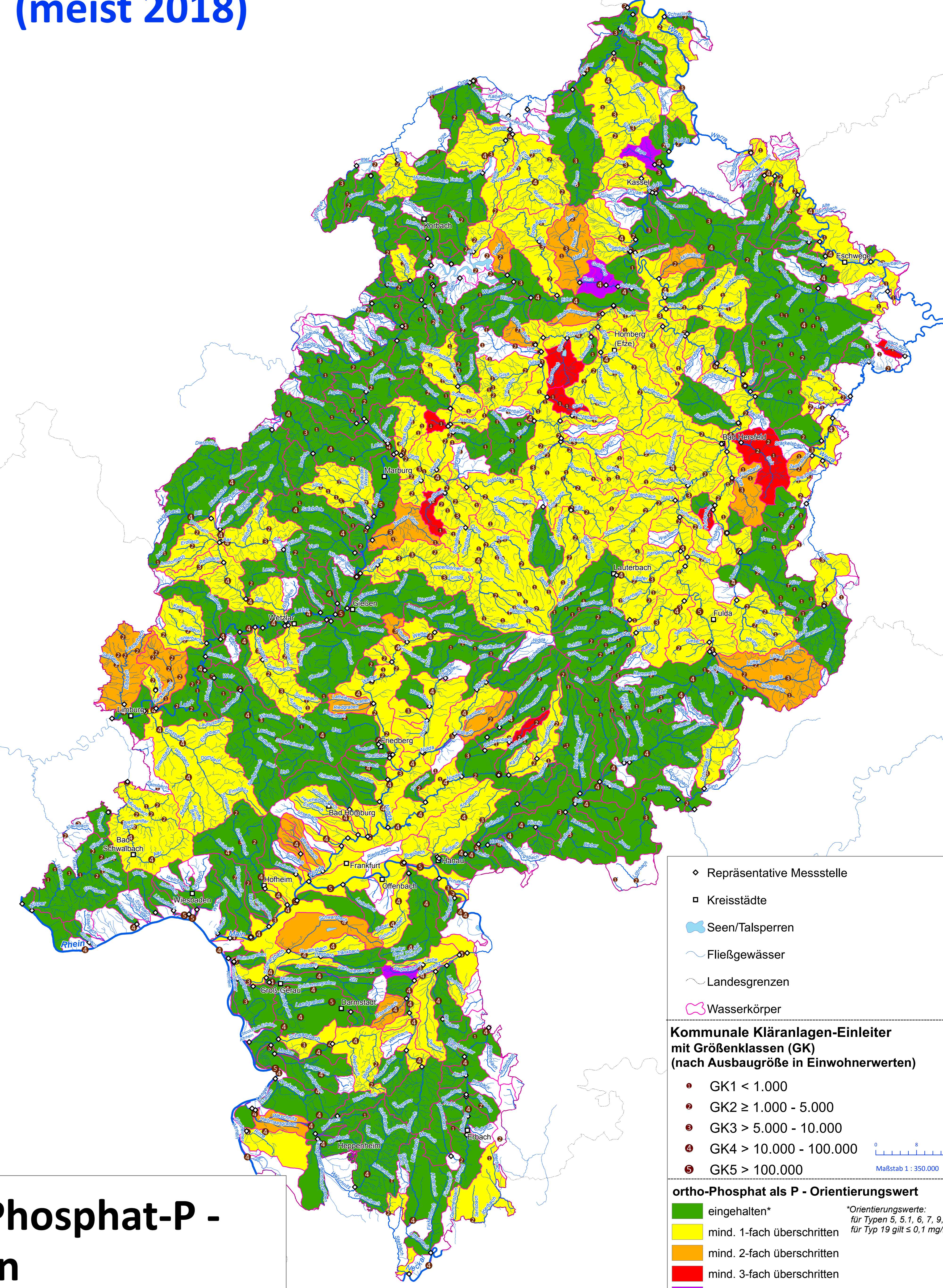
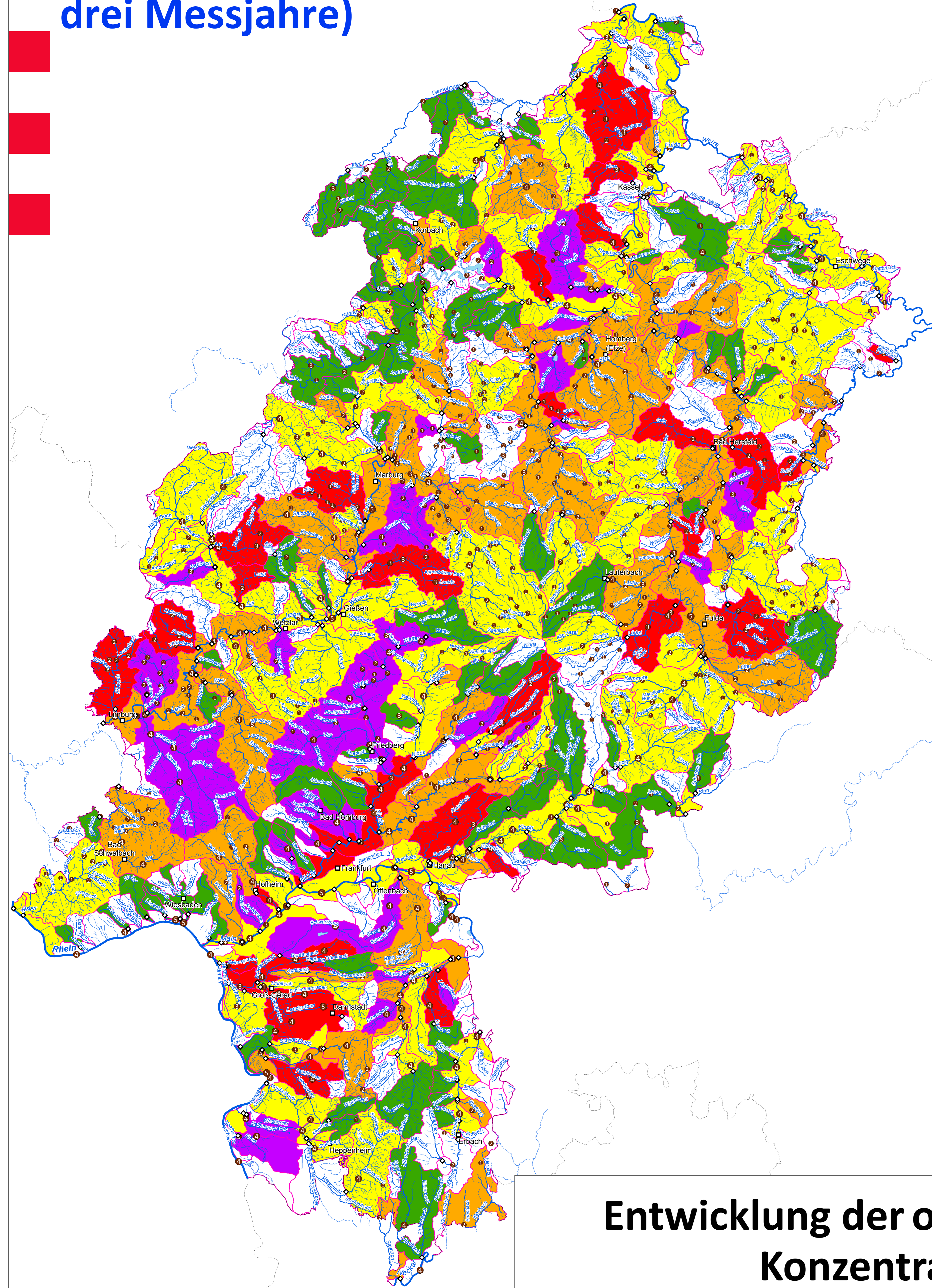


Durchschnitt der Jahresmittelwerte von 2007 bis 2011 (maximal drei Messjahre)

Aktuellster Jahresmittelwert im Zeitraum von 2014 - 2018 (meist 2018)



Entwicklung der ortho-Phosphat-P - Konzentration in Oberflächenwasserkörpern

◆ Repräsentative Messstelle
 □ Kreisstädte
 Seen/Talsperren
 Fließgewässer
 Landesgrenzen
 Wasserkörper

HLNUG
 Für eine lebenswerte Zukunft

N

**Kommunale Kläranlagen-Einleiter
mit Größenklassen (GK)
(nach Ausbaugröße in Einwohnerwerten)**

- GK1 < 1.000
- GK2 ≥ 1.000 - 5.000
- GK3 > 5.000 - 10.000
- GK4 > 10.000 - 100.000
- GK5 > 100.000

0 4 8 12 16 20 24 28 32 km
 Maßstab 1 : 350.000

ortho-Phosphat als P - Orientierungswert

- eingehalten*
- mind. 1-fach überschritten
- mind. 2-fach überschritten
- mind. 3-fach überschritten
- mind. 4-fach überschritten
- keine Daten

*Orientierungswerte:
für Typen 5, 5.1, 6, 7, 9, 9.1, 9.2 & 10 gilt ≤ 0,07 mg/l
für Typ 19 gilt ≤ 0,1 mg/l

HESSEN

Datenstand: 04.06.2019
 Datengrundlage: © GeoBasis-DE / BKG 2013 (Daten verändert)
 Geofachdaten: Hessisches Landesamt für Naturschutz, Umwelt und Geologie - alle Rechte vorbehalten