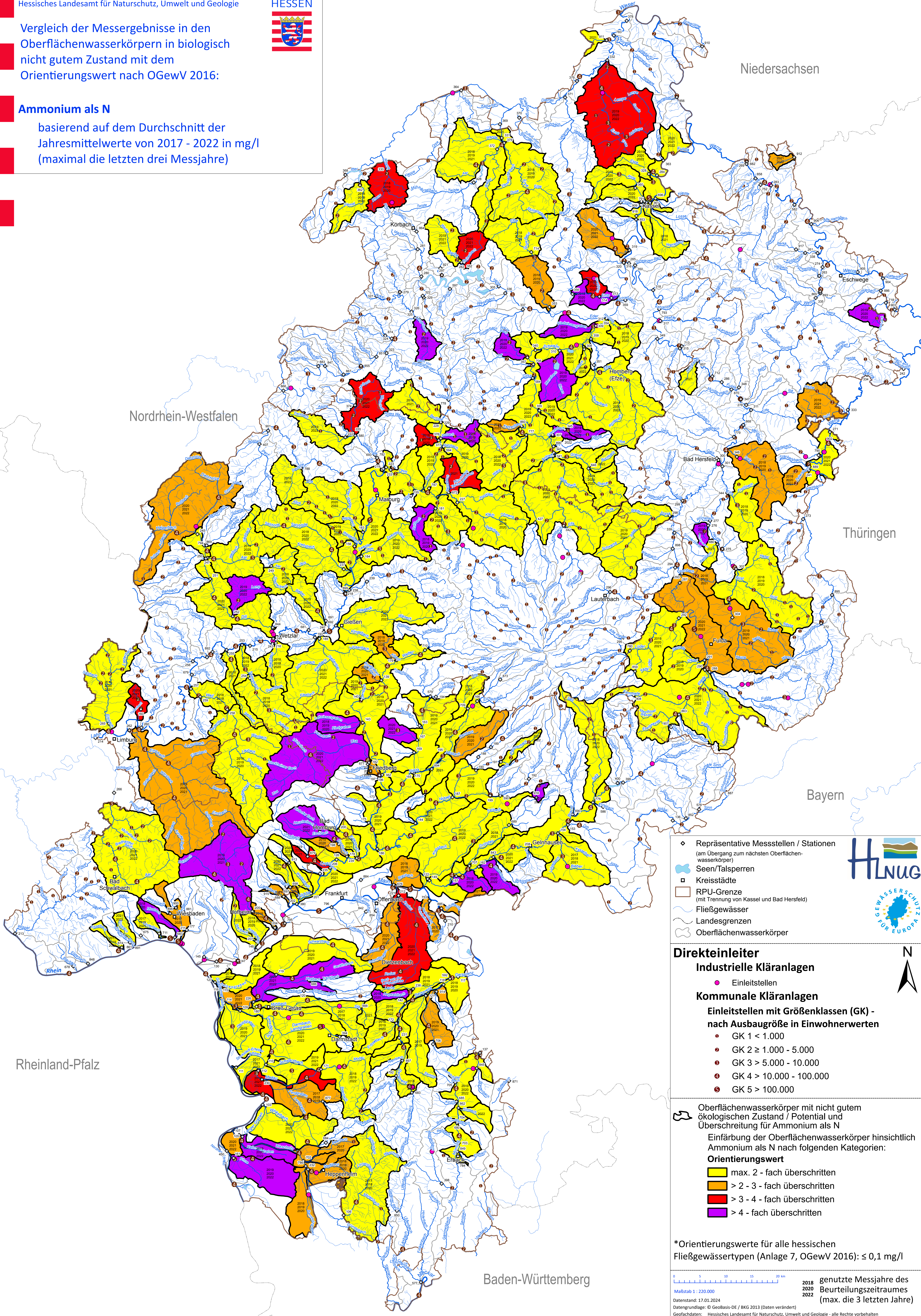


Vergleich der Messergebnisse in den Oberflächenwasserkörpern in biologisch nicht gutem Zustand mit dem Orientierungswert nach OGewV 2016:

Ammonium als N

basierend auf dem Durchschnitt der Jahresmittelwerte von 2017 - 2022 in mg/l (maximal die letzten drei Messjahre)



Niedersachsen

Nordrhein-Westfalen

Thüringen

Bayern

Rheinland-Pfalz

Baden-Württemberg

- ◆ Repräsentative Messstellen / Stationen (am Übergang zum nächsten Oberflächenwasserkörper)
- 🌊 Seen/Talsperren
- 🏠 Kreisstädte
- 📐 RPU-Grenze (mit Trennung von Kassel und Bad Hersfeld)
- 🌊 Fließgewässer
- 🗺 Landesgrenzen
- 🌊 Oberflächenwasserkörper



Direkteinleiter

Industrielle Kläranlagen

- Einleitstellen

Kommunale Kläranlagen

Einleitstellen mit Größenklassen (GK) - nach Ausbaugröße in Einwohnerwerten

- GK 1 < 1.000
- GK 2 ≥ 1.000 - 5.000
- GK 3 > 5.000 - 10.000
- GK 4 > 10.000 - 100.000
- GK 5 > 100.000

Oberflächenwasserkörper mit nicht gutem ökologischen Zustand / Potential und Überschreitung für Ammonium als N

Einfärbung der Oberflächenwasserkörper hinsichtlich Ammonium als N nach folgenden Kategorien:

Orientierungswert

- 🟡 max. 2 - fach überschritten
- 🟠 > 2 - 3 - fach überschritten
- 🔴 > 3 - 4 - fach überschritten
- 🟣 > 4 - fach überschritten

*Orientierungswerte für alle hessischen Fließgewässertypen (Anlage 7, OGewV 2016): ≤ 0,1 mg/l