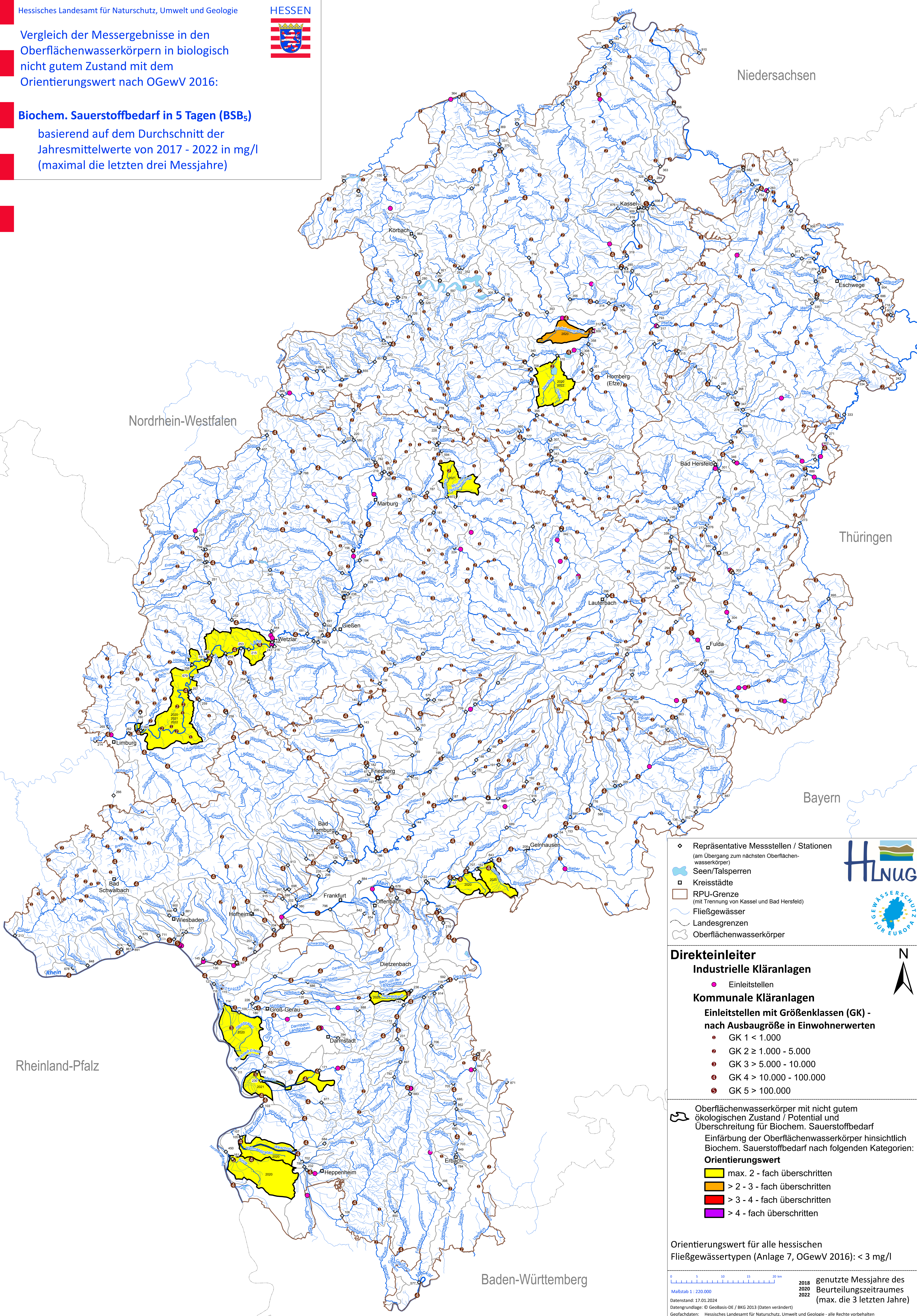


Vergleich der Messergebnisse in den Oberflächenwasserkörpern in biologisch nicht gutem Zustand mit dem Orientierungswert nach OGewV 2016:

**Biochem. Sauerstoffbedarf in 5 Tagen (BSB<sub>5</sub>)**

basierend auf dem Durchschnitt der Jahresmittelwerte von 2017 - 2022 in mg/l (maximal die letzten drei Messjahre)



Repräsentative Messstellen / Stationen (am Übergang zum nächsten Oberflächenwasserkörper)  
 Seen/Talsperren  
 Kreisstädte  
 RPU-Grenze (mit Trennung von Kassel und Bad Hersfeld)  
 Fließgewässer  
 Landesgrenzen  
 Oberflächenwasserkörper



**Direkteinleiter**

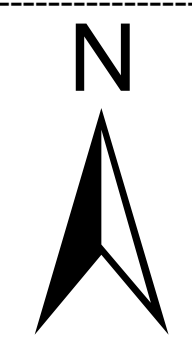
**Industrielle Kläranlagen**

- Einleitstellen

**Kommunale Kläranlagen**

Einleitstellen mit Größenklassen (GK) - nach Ausbaugröße in Einwohnerwerten

- GK 1 < 1.000
- GK 2 ≥ 1.000 - 5.000
- GK 3 > 5.000 - 10.000
- GK 4 > 10.000 - 100.000
- GK 5 > 100.000



Oberflächenwasserkörper mit nicht gutem ökologischen Zustand / Potential und Überschreitung für Biochem. Sauerstoffbedarf

Einfärbung der Oberflächenwasserkörper hinsichtlich Biochem. Sauerstoffbedarf nach folgenden Kategorien:

**Orientierungswert**

- max. 2 - fach überschritten
- > 2 - 3 - fach überschritten
- > 3 - 4 - fach überschritten
- > 4 - fach überschritten

Orientierungswert für alle hessischen Fließgewässertypen (Anlage 7, OGewV 2016): < 3 mg/l