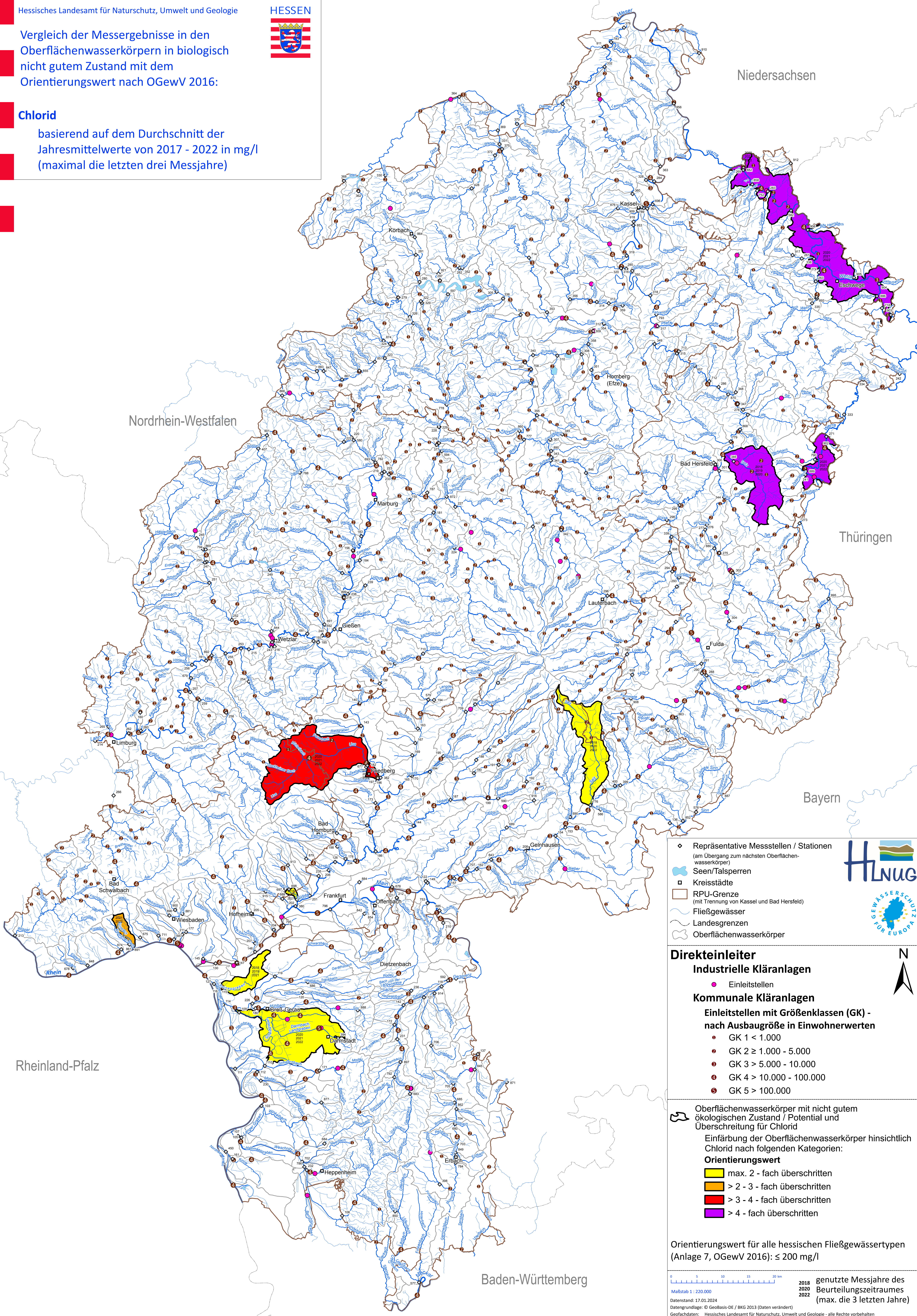


Vergleich der Messergebnisse in den Oberflächenwasserkörpern in biologisch nicht gutem Zustand mit dem Orientierungswert nach OGWV 2016:

Chlorid

basierend auf dem Durchschnitt der Jahresmittelwerte von 2017 - 2022 in mg/l (maximal die letzten drei Messjahre)



Repräsentative Messstellen / Stationen (am Übergang zum nächsten Oberflächenwasserkörper)
 Seen/Talsperren
 Kreisstädte
 RPU-Grenze (mit Trennung von Kassel und Bad Hersfeld)
 Fließgewässer
 Landesgrenzen
 Oberflächenwasserkörper



Direkteinleiter

Industrielle Kläranlagen

- Einleitstellen

Kommunale Kläranlagen

Einleitstellen mit Größenklassen (GK) - nach Ausbaugröße in Einwohnerwerten

- GK 1 < 1.000
- GK 2 ≥ 1.000 - 5.000
- GK 3 > 5.000 - 10.000
- GK 4 > 10.000 - 100.000
- GK 5 > 100.000

Oberflächenwasserkörper mit nicht gutem ökologischen Zustand / Potential und Überschreitung für Chlorid

Einfärbung der Oberflächenwasserkörper hinsichtlich Chlorid nach folgenden Kategorien:

Orientierungswert

- max. 2 - fach überschritten
- > 2 - 3 - fach überschritten
- > 3 - 4 - fach überschritten
- > 4 - fach überschritten

Orientierungswert für alle hessischen Fließgewässertypen (Anlage 7, OGWV 2016): ≤ 200 mg/l

0 5 10 15 20 km
 Maßstab 1 : 220.000
 2018 genutzte Messjahre des Beurteilungszeitraumes
 2020 (max. die 3 letzten Jahre)
 2022
 Datenstand: 17.01.2024
 Datengrundlage: © GeoBasis-DE / BKG 2013 (Daten verändert)
 Geofachdaten: Hessisches Landesamt für Naturschutz, Umwelt und Geologie - alle Rechte vorbehalten