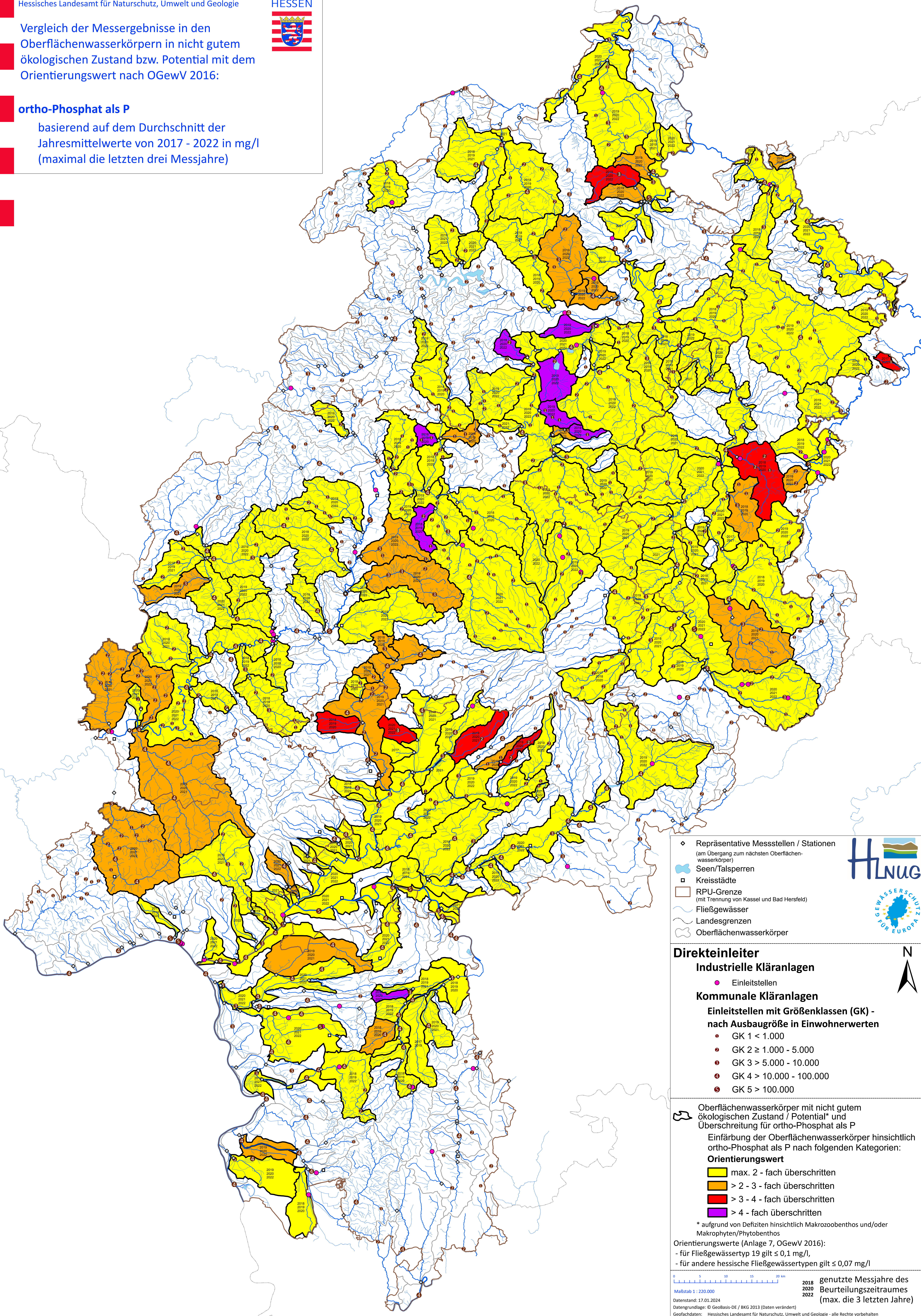


Vergleich der Messergebnisse in den Oberflächenwasserkörpern in nicht gutem ökologischen Zustand bzw. Potential mit dem Orientierungswert nach OGewV 2016:

ortho-Phosphat als P

basierend auf dem Durchschnitt der Jahresmittelwerte von 2017 - 2022 in mg/l (maximal die letzten drei Messjahre)



- ◆ Repräsentative Messstellen / Stationen (am Übergang zum nächsten Oberflächenwasserkörper)
- Seen/Talsperren
- Kreisstädte
- ▭ RPU-Grenze (mit Trennung von Kassel und Bad Hersfeld)
- Fließgewässer
- Landesgrenzen
- Oberflächenwasserkörper

Direkteinleiter

Industrielle Kläranlagen

- Einleitstellen

Kommunale Kläranlagen

Einleitstellen mit Größenklassen (GK) - nach Ausbaugröße in Einwohnerwerten

- GK 1 < 1.000
- GK 2 ≥ 1.000 - 5.000
- GK 3 > 5.000 - 10.000
- GK 4 > 10.000 - 100.000
- GK 5 > 100.000

Oberflächenwasserkörper mit nicht gutem ökologischen Zustand / Potential* und Überschreitung für ortho-Phosphat als P

Einfärbung der Oberflächenwasserkörper hinsichtlich ortho-Phosphat als P nach folgenden Kategorien:

Orientierungswert

- max. 2 - fach überschritten
- > 2 - 3 - fach überschritten
- > 3 - 4 - fach überschritten
- > 4 - fach überschritten

* aufgrund von Defiziten hinsichtlich Makrozoobenthos und/oder Makrophyten/Phytobenthos

Orientierungswerte (Anlage 7, OGewV 2016):

- für Fließgewässertyp 19 gilt ≤ 0,1 mg/l,
- für andere hessische Fließgewässertypen gilt ≤ 0,07 mg/l

Maßstab 1 : 220.000
 2018 genutzte Messjahre des Beurteilungszeitraumes (max. die 3 letzten Jahre)
 2020
 2022
 Datenstand: 17.01.2024
 Datengrundlage: © GeoBasis-DE / BKG 2013 (Daten verändert)
 Geofachdaten: Hessisches Landesamt für Naturschutz, Umwelt und Geologie - alle Rechte vorbehalten