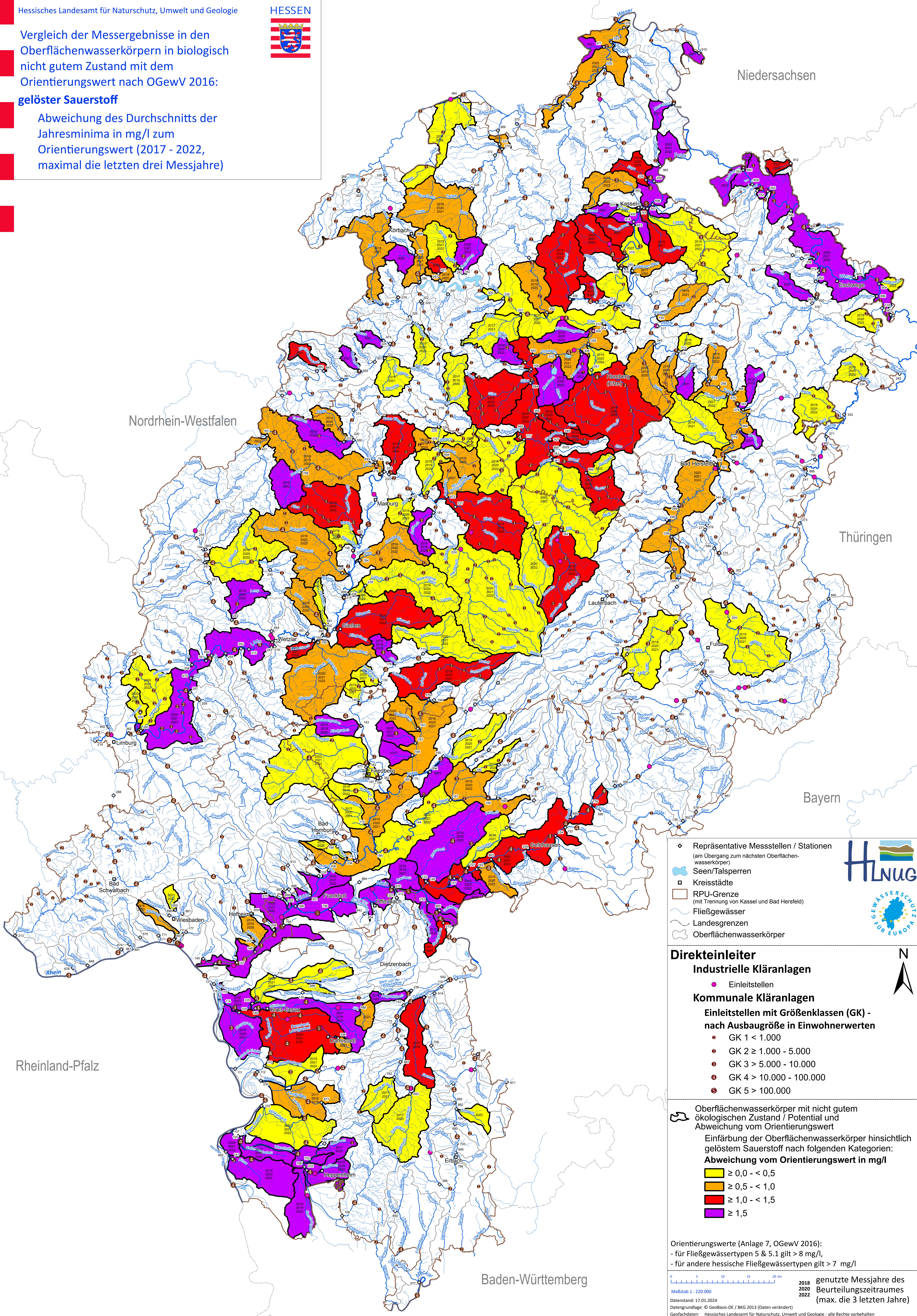


Vergleich der Messergebnisse in den Oberflächenwasserkörpern in biologisch nicht gutem Zustand mit dem Orientierungswert nach OGewV 2016: **gelöster Sauerstoff**

Abweichung des Durchschnitts der Jahresminima in mg/l zum Orientierungswert (2017 - 2022, maximal die letzten drei Messjahre)



- ◆ Repräsentative Messstellen / Stationen (am Übergang zum nächsten Oberflächenwasserkörper)
- 🌊 Seen/Talsperren
- Kreisstädte
- ▭ RPU-Grenze (mit Trennung von Kassel und Bad Hersfeld)
- 🌊 Fließgewässer
- 🗺 Landesgrenzen
- 🗺 Oberflächenwasserkörper

Direkteinleiter

Industrielle Kläranlagen

- Einleitstellen

Kommunale Kläranlagen

Einleitstellen mit Größenklassen (GK) - nach Ausbaugröße in Einwohnerwerten

- GK 1 < 1.000
- GK 2 ≥ 1.000 - 5.000
- GK 3 > 5.000 - 10.000
- GK 4 > 10.000 - 100.000
- GK 5 > 100.000

🗺 Oberflächenwasserkörper mit nicht gutem ökologischen Zustand / Potential und Abweichung vom Orientierungswert

Einfärbung der Oberflächenwasserkörper hinsichtlich gelöstem Sauerstoff nach folgenden Kategorien:

Abweichung vom Orientierungswert in mg/l

- 🟡 ≥ 0,0 - < 0,5
- 🟠 ≥ 0,5 - < 1,0
- 🔴 ≥ 1,0 - < 1,5
- 🟣 ≥ 1,5

Orientierungswerte (Anlage 7, OGewV 2016):

- für Fließgewässertypen 5 & 5.1 gilt > 8 mg/l,
- für andere hessische Fließgewässertypen gilt > 7 mg/l

Maßstab 1 : 220.000

Datenstand: 17.01.2024

Datengrundlage: © GeoBasis-DE / BKG 2013 (Daten verändert)

Geofachdaten: Hessisches Landesamt für Naturschutz, Umwelt und Geologie - alle Rechte vorbehalten

genutzte Messjahre des Beurteilungszeitraumes (max. die 3 letzten Jahre)

2018
2020
2022