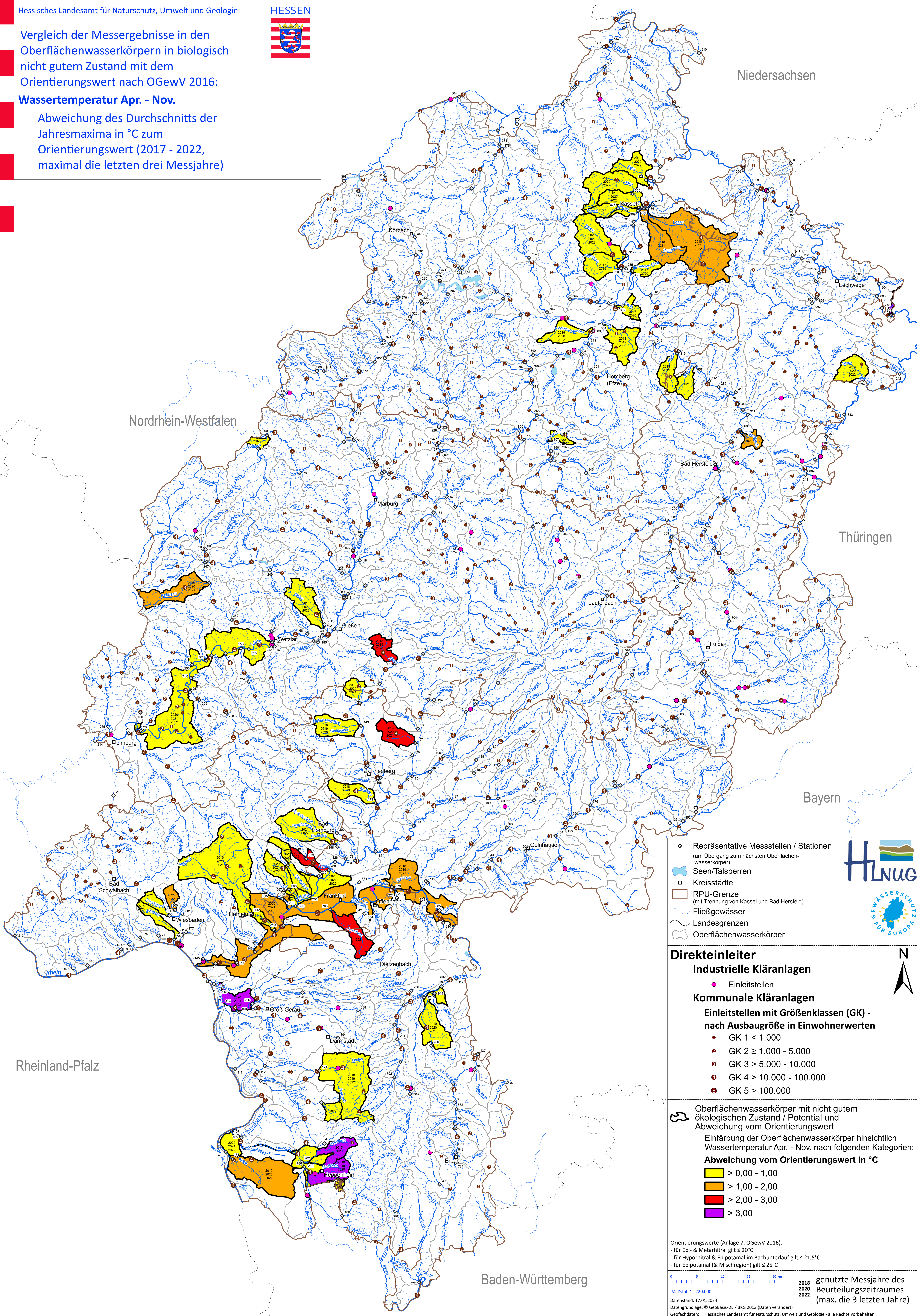


Vergleich der Messergebnisse in den Oberflächenwasserkörpern in biologisch nicht gutem Zustand mit dem Orientierungswert nach OGWV 2016:

Wassertemperatur Apr. - Nov.

Abweichung des Durchschnitts der Jahresmaxima in °C zum Orientierungswert (2017 - 2022, maximal die letzten drei Messjahre)



Direkteinleiter

Industrielle Kläranlagen

- ◆ Repräsentative Messstellen / Stationen (am Übergang zum nächsten Oberflächenwasserkörper)
- Einleitstellen

Kommunale Kläranlagen

Einleitstellen mit Größenklassen (GK) - nach Ausbaugröße in Einwohnerwerten

- GK 1 < 1.000
- GK 2 ≥ 1.000 - 5.000
- GK 3 > 5.000 - 10.000
- GK 4 > 10.000 - 100.000
- GK 5 > 100.000

Oberflächenwasserkörper mit nicht gutem ökologischen Zustand / Potential und Abweichung vom Orientierungswert

Einfärbung der Oberflächenwasserkörper hinsichtlich Wassertemperatur Apr. - Nov. nach folgenden Kategorien:

Abweichung vom Orientierungswert in °C

- > 0,00 - 1,00
- > 1,00 - 2,00
- > 2,00 - 3,00
- > 3,00

Orientierungswerte (Anlage 7, OGWV 2016):

- für Epi- & Metarhithal gilt ≤ 20°C
- für Hyporhithal & Epipotamal im Bachunterlauf gilt ≤ 21,5°C
- für Epipotamal (& Mischregion) gilt ≤ 25°C

genutzte Messjahre des Beurteilungszeitraumes (max. die 3 letzten Jahre)

Maßstab 1 : 220.000

Datenstand: 17.01.2024

Datengrundlage: © GeoBasis-DE / BKG 2013 (Daten verändert)

Geofachdaten: Hessisches Landesamt für Naturschutz, Umwelt und Geologie - alle Rechte vorbehalten