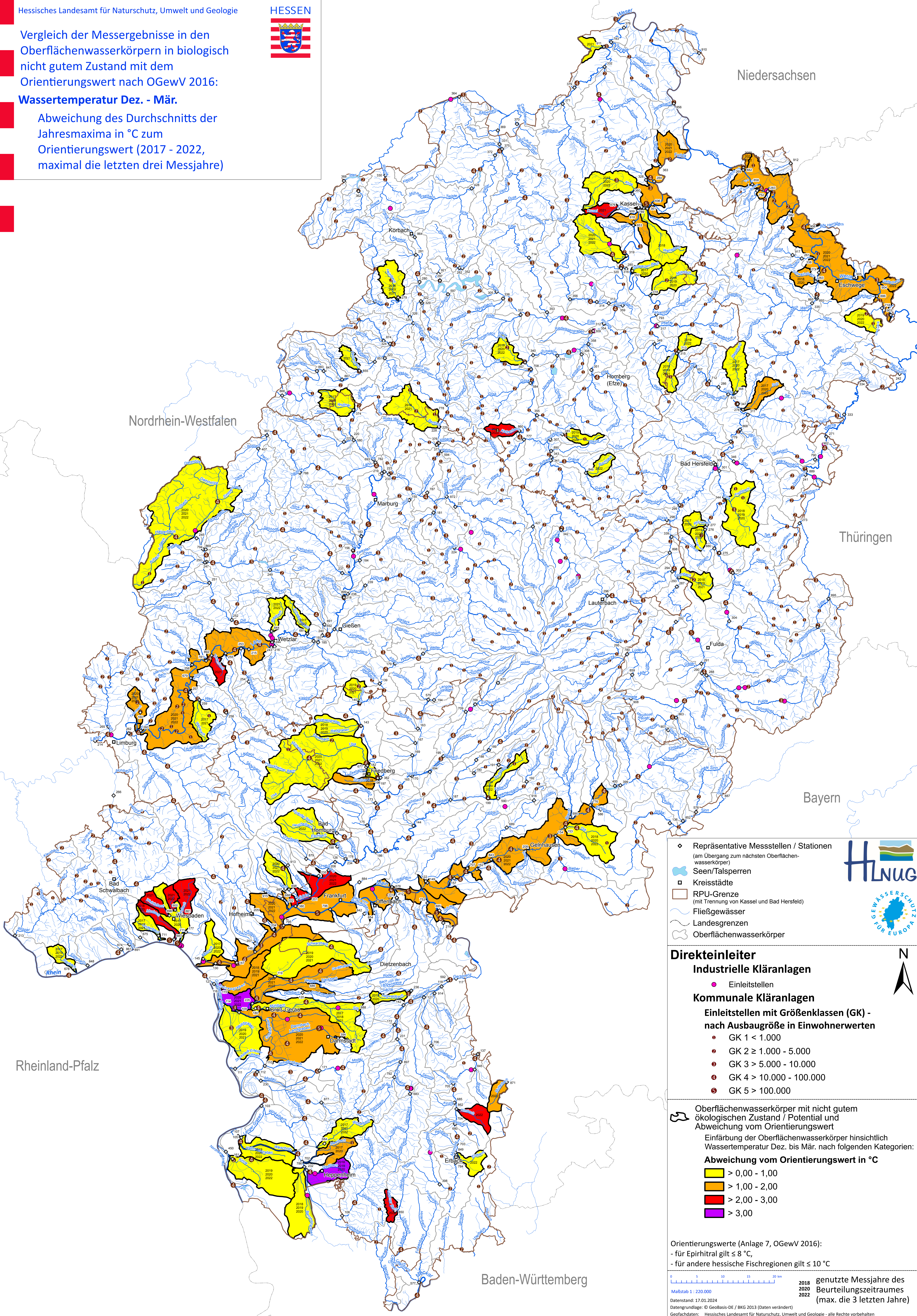


Vergleich der Messergebnisse in den Oberflächenwasserkörpern in biologisch nicht gutem Zustand mit dem Orientierungswert nach OGewV 2016:

Wassertemperatur Dez. - Mär.

Abweichung des Durchschnitts der Jahresmaxima in °C zum Orientierungswert (2017 - 2022, maximal die letzten drei Messjahre)



Repräsentative Messstellen / Stationen (am Übergang zum nächsten Oberflächenwasserkörper)
 Seen/Talsperren
 Kreisstädte
 RPU-Grenze (mit Trennung von Kassel und Bad Hersfeld)
 Fließgewässer
 Landesgrenzen
 Oberflächenwasserkörper



Direkteinleiter

Industrielle Kläranlagen

- Einleitstellen

Kommunale Kläranlagen

Einleitstellen mit Größenklassen (GK) - nach Ausbaugröße in Einwohnerwerten

- GK 1 < 1.000
- GK 2 ≥ 1.000 - 5.000
- GK 3 > 5.000 - 10.000
- GK 4 > 10.000 - 100.000
- GK 5 > 100.000

Oberflächenwasserkörper mit nicht gutem ökologischen Zustand / Potential und Abweichung vom Orientierungswert

Einfärbung der Oberflächenwasserkörper hinsichtlich Wassertemperatur Dez. bis Mär. nach folgenden Kategorien:

Abweichung vom Orientierungswert in °C

- > 0,00 - 1,00
- > 1,00 - 2,00
- > 2,00 - 3,00
- > 3,00

Orientierungswerte (Anlage 7, OGewV 2016):
 - für Epirhithal gilt ≤ 8 °C,
 - für andere hessische Fischregionen gilt ≤ 10 °C