



Legende

Wirtschaftliche Nutzung	Gefahrenquellen
Siedlung	Kläranlage
Kultur- und Dienstleistung	Große Anlage mit Umweltgefahr bei Hochwasser
Industrie und Gewerbe	Schutzgebiete
Verkehr	NATURA 2000-Gebiet bzw. sonstiges Naturschutzgebiet
Grünfläche	Wasserschutzgebiet (Zone II) bzw. Heilquellenschutzgebiet (Zone II)
landwirtschaftl. Nutzfläche	Badegewässer
Forst	Kulturgut von bes. Bedeutung
Gewässer	
sonstige Flächen	
Landesgrenze	
Gemeindegrenze	
Überschwemmungsgrenze / pot. Überschwemmungsgrenze eines Hochwassers mit hoher Wahrscheinlichkeit	
Überschwemmungsgrenze / pot. Überschwemmungsgrenze bei HQ ₁₀₀	
Überschwemmungsgrenze / pot. Überschwemmungsgrenze eines extremen Hochwassers	
stationäre Hochwasserschutzanlage	
mobile Hochwasserschutzanlage	
14.0 • Stationierung	

0 125 250 375 500 Meter

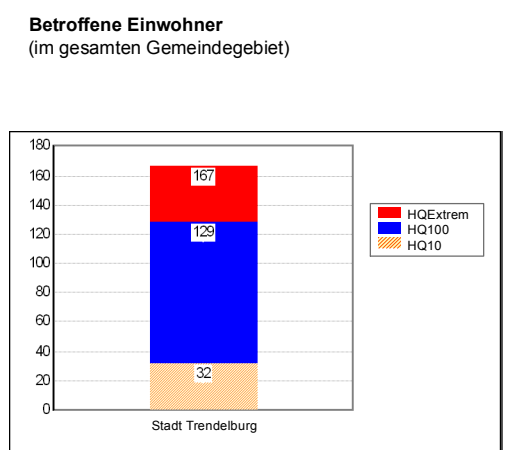
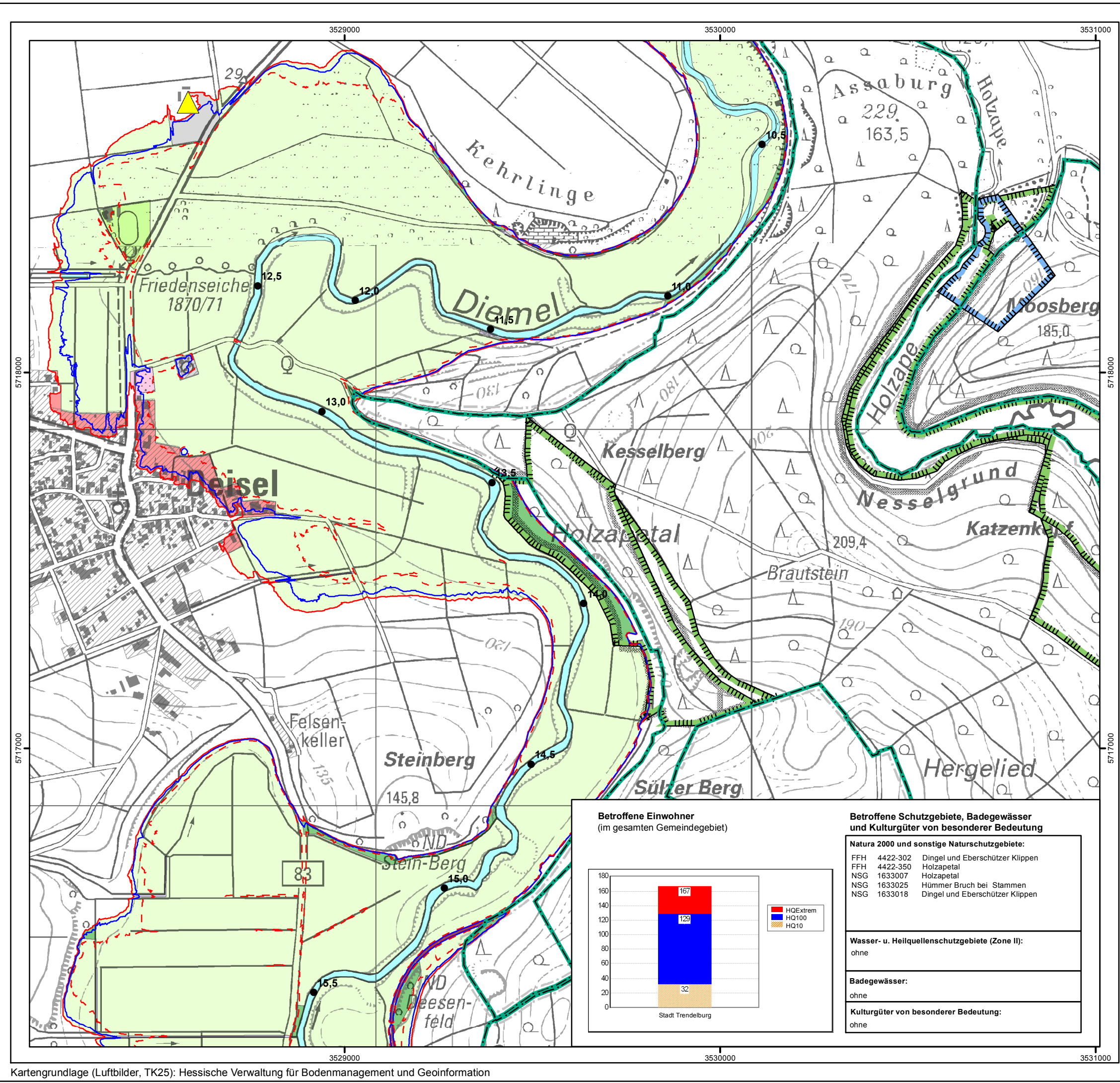
HESSEN

Regierungspräsidium Kassel
Abteilung III - Umwelt- und Arbeitsschutz
Steinweg 6
34117 Kassel

Hochwasserrisikomanagementplan Diemel/Weser - Diemel -

Hochwasserrisikokarte Stadt: Trendelburg Brennpunkt: Deisel

Maßstab: 1:10.000	Datum: August 2013	Blattschnitt: R - 04
----------------------	-----------------------	--------------------------------



Betroffene Schutzgebiete, Badegewässer und Kulturgüter von besonderer Bedeutung

Natura 2000 und sonstige Naturschutzgebiete:		
FFH 4422-302	Dingel und Eberschützer Klippen	
FFH 4422-350	Holzappel	
NSG 1633007	Holzappel	
NSG 1633025	Hümmer Bruch bei Stammen	
NSG 1633018	Dingel und Eberschützer Klippen	
Wasser- u. Heilquellenschutzgebiete (Zone II):		
ohne		
Badegewässer:		
ohne		
Kulturgüter von besonderer Bedeutung:		
ohne		