

### Legende

Wirtschaftliche Nutzung	Gefahrenquellen
Siedlung	Kläranlage
Kultur- und Dienstleistung	Große Anlage mit Umweltgefahr bei Hochwasser
Industrie und Gewerbe	
Verkehr	<b>Schutzgebiete</b>
Grünfläche	NATURA 2000-Gebiet bzw. sonstiges Naturschutzgebiet
landwirtschaftl. Nutzfläche	Wasserschutzgebiet (Zone II) bzw. Heilquellenschutzgebiet (Zone II)
Forst	Badegewässer
Gewässer	Kulturgut von bes. Bedeutung
sonstige Flächen	
Landesgrenze	
Gemeindegrenze	
Überschwemmungsgrenze / pot. Überschwemmungsgrenze eines Hochwassers mit hoher Wahrscheinlichkeit	
Überschwemmungsgrenze / pot. Überschwemmungsgrenze bei HQ <sub>100</sub>	
Überschwemmungsgrenze / pot. Überschwemmungsgrenze eines extremen Hochwassers	
stationäre Hochwasserschutzanlage	
mobile Hochwasserschutzanlage	
14.0 • Stationierung	

0 125 250 375 500 Meter

N

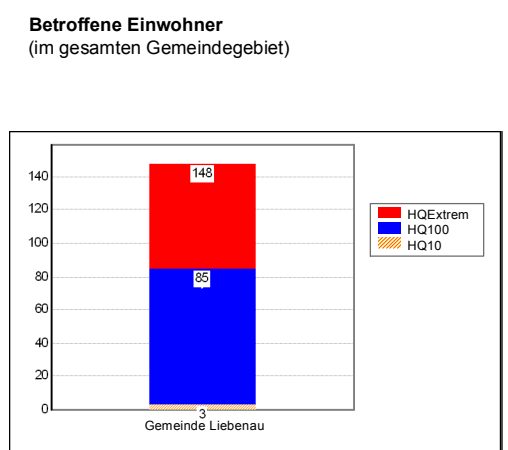
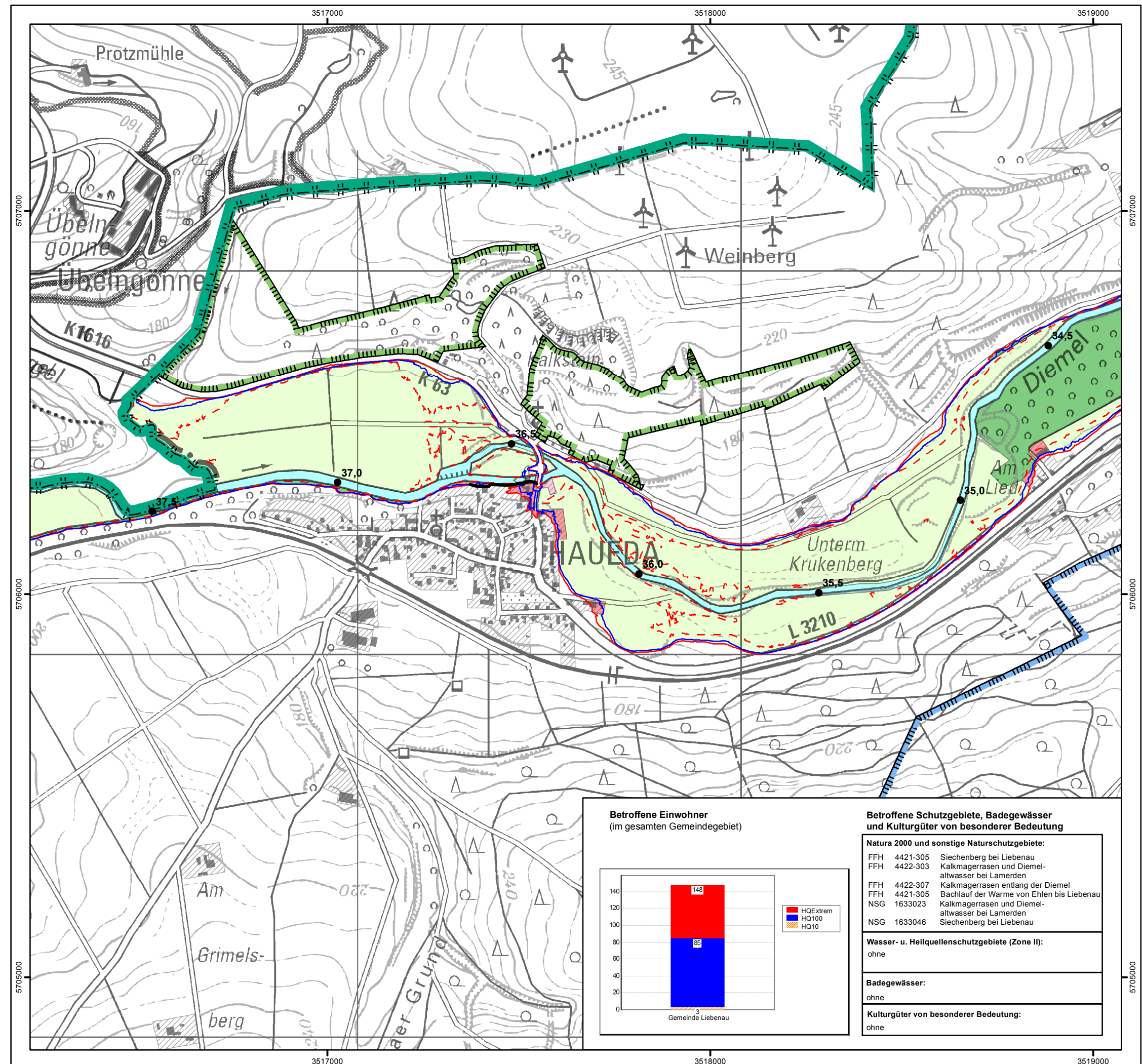
**HESSEN**

Regierungspräsidium Kassel  
Abteilung III - Umwelt- und Arbeitsschutz  
Steinweg 6  
34117 Kassel

## Hochwasserrisikomanagementplan Diemel/Weser - Diemel -

**Hochwasserrisikokarte**  
**Gemeinde: Liebenau**  
**Brennpunkt: Haueda**

Maßstab: 1:10.000  
Datum: August 2013  
Blattschnitt: R - 11



### Betroffene Schutzgebiete, Badegewässer und Kulturgüter von besonderer Bedeutung

**Natura 2000 und sonstige Naturschutzgebiete:**

FFH 4421-305	Siechenberg bei Liebenau
FFH 4422-303	Kalkmagerrasen und Diemelaltwasser bei Lamerden
FFH 4422-307	Kalkmagerrasen entlang der Diemel
FFH 4421-305	Bachlauf der Wärme von Ehlen bis Liebenau
NSG 1633023	Kalkmagerrasen und Diemelaltwasser bei Lamerden
NSG 1633046	Siechenberg bei Liebenau

**Wasser- u. Heilquellenschutzgebiete (Zone II):**  
ohne

**Badegewässer:**  
ohne

**Kulturgüter von besonderer Bedeutung:**  
ohne