

### Legende

<b>Wirtschaftliche Nutzung</b>	<b>Gefahrenquellen</b>
Siedlung	Kläranlagen
Kultur und Dienstleistung	IVU-Anlagen
Industrie	<b>Schutzgebiete</b>
Verkehr	NATURA 2000-Gebiet bzw. sonstiges Naturschutzgebiet
Grünflächen	Wasserschutzgebiet (Zone II) bzw. Heilquellenschutzgebiet (Zone II)
landwirtschaftl. Nutzfläche	Badegewässer
Forst	Kulturgut von bes. Bedeutung
Gewässer	
sonstige Flächen	
Landesgrenze	
Gemeindegrenze	
Überschwemmungsgrenze / pot. Überschwemmungsgrenze eines Hochwassers mit hoher Wahrscheinlichkeit	
Überschwemmungsgrenze / pot. Überschwemmungsgrenze bei HQ100	
Überschwemmungsgrenze / pot. Überschwemmungsgrenze eines extremen Hochwassers	
stationäre Hochwasserschutzanlage	
mobile Hochwasserschutzanlage	
14.0 ● Stationierung	

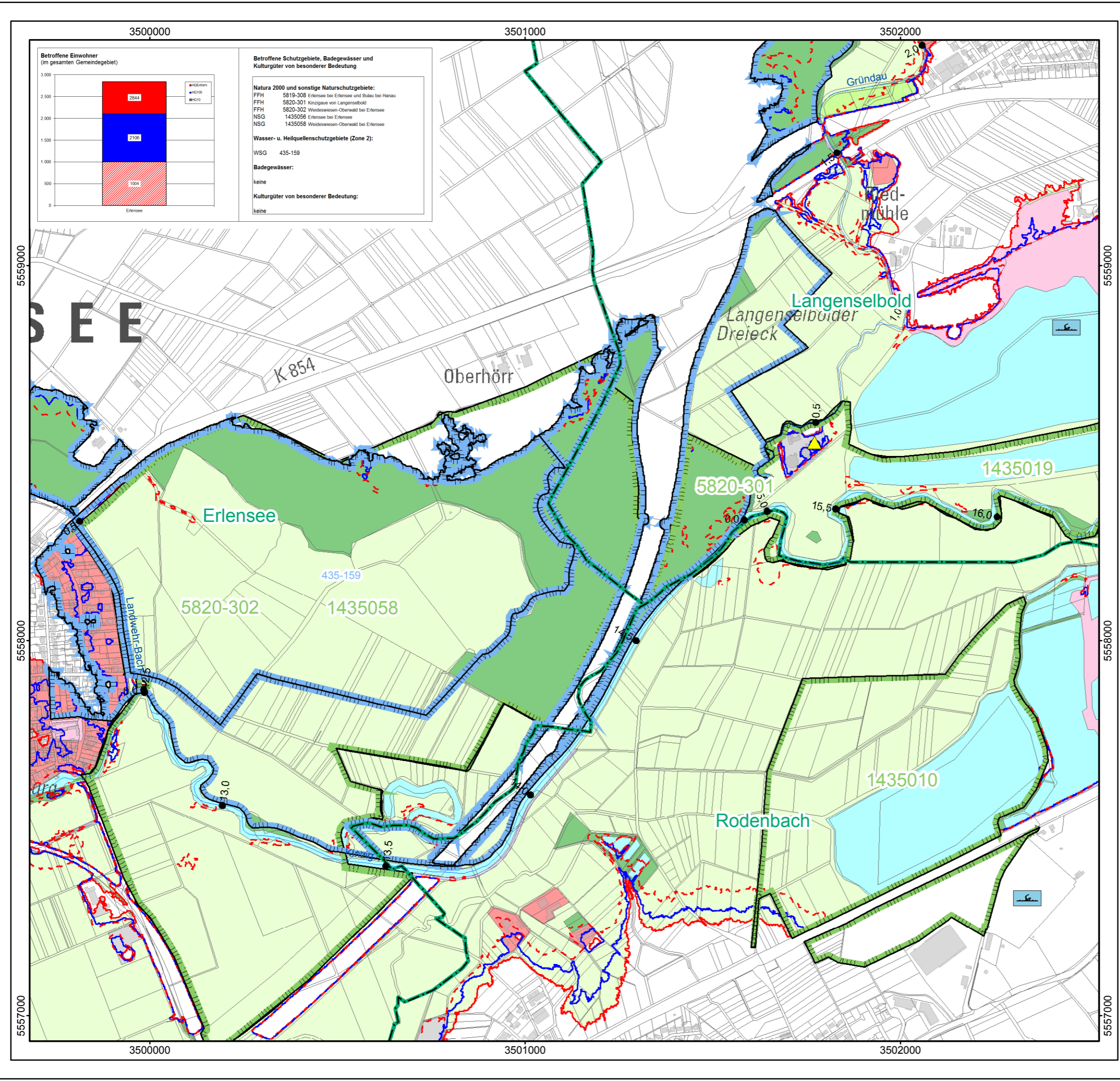
Datengrundlage: Hessische Verwaltung für Bodenmanagement und Geoinformation

**HESSEN**  
 Regierungspräsidium Darmstadt  
 Abteilung Arbeitsschutz und Umwelt Frankfurt  
 Dezernat IV/F 41.2 - Oberflächengewässer  
 Gutleutstraße 114  
 60327 Frankfurt am Main

## Risikomanagementplan Kinzig - Kinzig/Gründau -

### Risikokarte Erlensee, Langenselbold, Rodenbach

Maßstab: 1:10.000      Datum: November 2015      Blattsnitte: **R - 06**



**Betroffene Einwohner**  
(im gesamten Gemeindegebiet)

3.000	
2.500	
2.000	
1.500	
1.000	
500	
0	

**Betroffene Schutzgebiete, Badegewässer und Kulturgüter von besonderer Bedeutung**

**Natura 2000 und sonstige Naturschutzgebiete:**  
 FFH 5819-308 Erlensee bei Erlensee und Bulau bei Hanau  
 FFH 5820-301 Kinzigsee von Langenselbold  
 FFH 5820-302 Weidewiesen-Oberwald bei Erlensee  
 NSG 1435058 Erlensee bei Erlensee  
 NSG 1435058 Weidewiesen-Oberwald bei Erlensee

**Wasser- u. Heilquellenschutzgebiete (Zone 2):**  
 WSG 435-159

**Badegewässer:**  
keine

**Kulturgüter von besonderer Bedeutung:**  
keine

5559000  
5558000  
5557000

3500000      3501000      3502000

3500000      3501000      3502000