

Legende

Wirtschaftliche Nutzung	Gefahrenquellen
■ Siedlung	□ Kläranlagen
■ Kultur und Dienstleistung	□ IVU-Anlagen
■ Industrie	
■ Verkehr	Schutzgebiete
■ Grünflächen	■ NATURA 2000-Gebiet bzw. sonstiges Naturschutzgebiet
■ landwirtschftl. Nutzfläche	■ Wasserschutzgebiet (Zone II) bzw. Heilquellenschutzgebiet (Zone II)
■ Forst	■ Badegewässer
■ Gewässer	○ Kulturgut von bes. Bedeutung
■ sonstige Flächen	
■ Landesgrenze	
■ Gemeindegrenze	

- - - Überschwemmungsgrenze / pot. Überschwemmungsgrenze eines Hochwassers mit hoher Wahrscheinlichkeit
 — Überschwemmungsgrenze / pot. Überschwemmungsgrenze bei HQ100
 — Überschwemmungsgrenze / pot. Überschwemmungsgrenze eines extremen Hochwassers

— stationäre Hochwasserschutzanlage
 — mobile Hochwasserschutzanlage

14.0 ● Stationierung

0 125 250 375 500 Meter

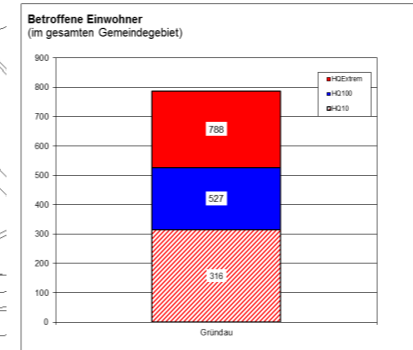
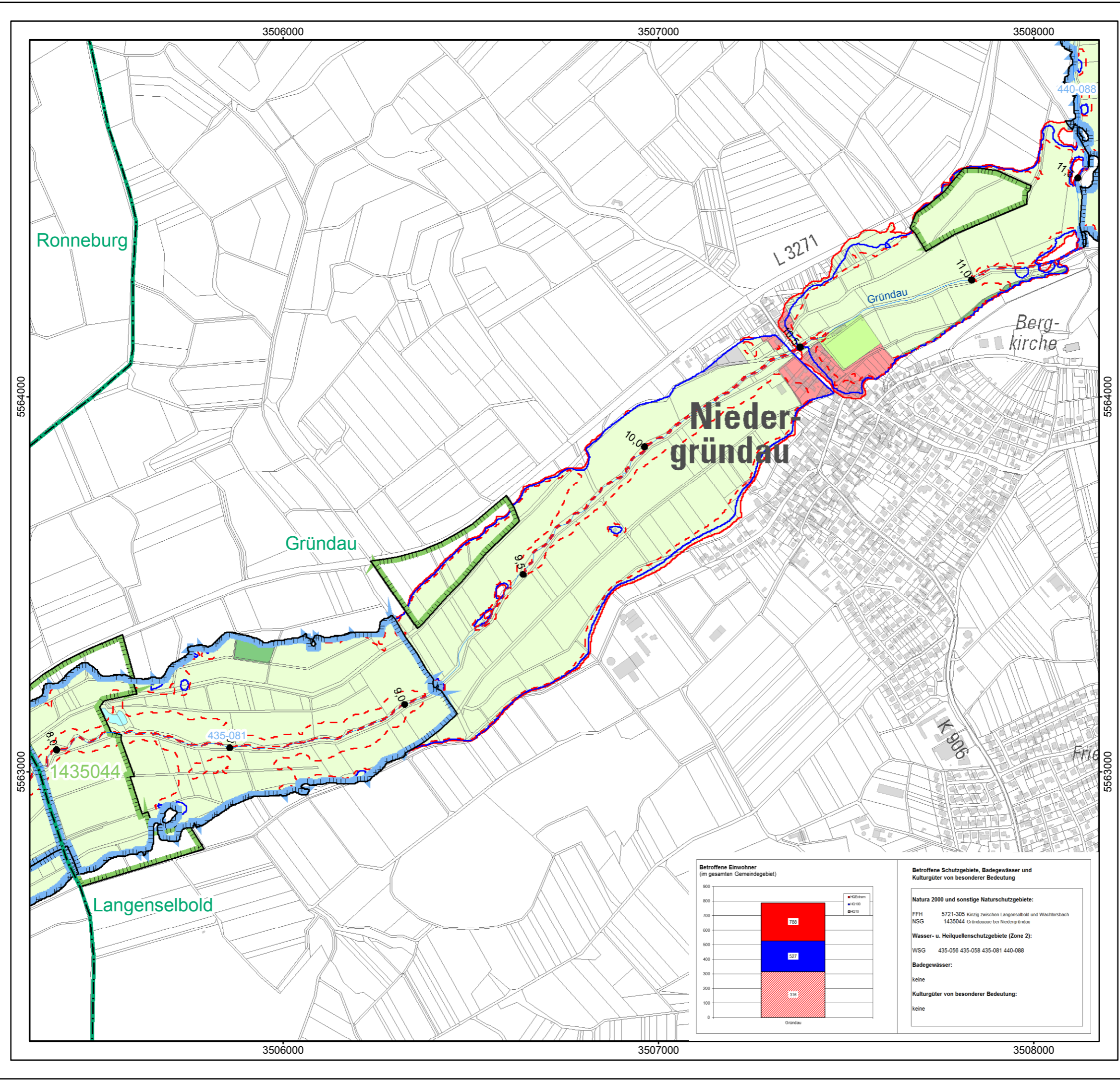
Datengrundlage: Hessische Verwaltung für Bodenmanagement und Geoinformation

HESSEN
 Regierungspräsidium Darmstadt
 Abteilung Arbeitsschutz und Umwelt Frankfurt
 Dezernat IV/F 41.2 - Oberflächengewässer
 Gutleutstraße 114
 60327 Frankfurt am Main

Risikomanagementplan Kinzig - Grundau -

Risikokarte Grundau, Langenselbold, Ronneburg

Maßstab: 1:10.000
 Datum: November 2015
 Blattsnitte: **R - 29**



Betroffene Schutzgebiete, Badegewässer und Kulturgüter von besonderer Bedeutung

Natura 2000 und sonstige Naturschutzgebiete:
 FFH 5721-305 Kinzig zwischen Langenselbold und Wächtersbach
 NSG 1435044 Grundausaue bei Niedergrundau

Wasser- u. Heilquellenschutzgebiete (Zone 2):
 WSG 435-056 435-058 435-081 440-088

Badegewässer:
 keine

Kulturgüter von besonderer Bedeutung:
 keine