

### Legende

<b>Wirtschaftliche Nutzung</b>	<b>Gefahrenquellen</b>
Siedlung	Kläranlage
Kultur- und Dienstleistung	Große Anlage mit Umweltgefahr bei Hochwasser
Industrie und Gewerbe	<b>Schutzgebiete</b>
Verkehr	NATURA 2000-Gebiet bzw. sonstiges Naturschutzgebiet
Grünfläche	Wasserschutzgebiet (Zone II) bzw. Heilquellenschutzgebiet (Zone II)
landwirtschaftl. Nutzfläche	Badegewässer
Forst	Kulturgut von bes. Bedeutung
Gewässer	
sonstige Flächen	
Landesgrenzen	
Gemeindegrenze	
Überschwemmungsgrenze / pot. Überschwemmungsgrenze eines Hochwassers mit hoher Wahrscheinlichkeit	
Überschwemmungsgrenze / pot. Überschwemmungsgrenze bei HQ <sub>100</sub>	
Überschwemmungsgrenze / pot. Überschwemmungsgrenze eines extremen Hochwassers	
stationäre Hochwasserschutzanlage	
mobile Hochwasserschutzanlage	
14.0 • Stationierung	

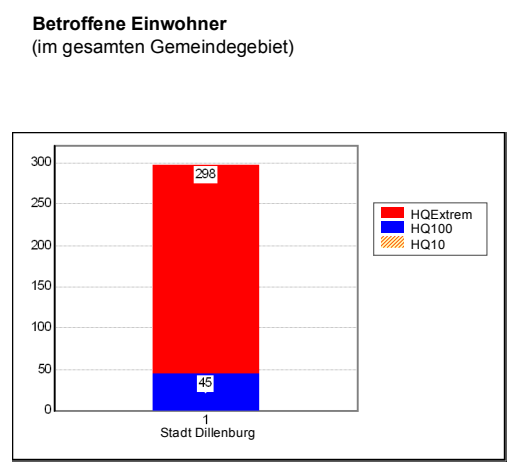
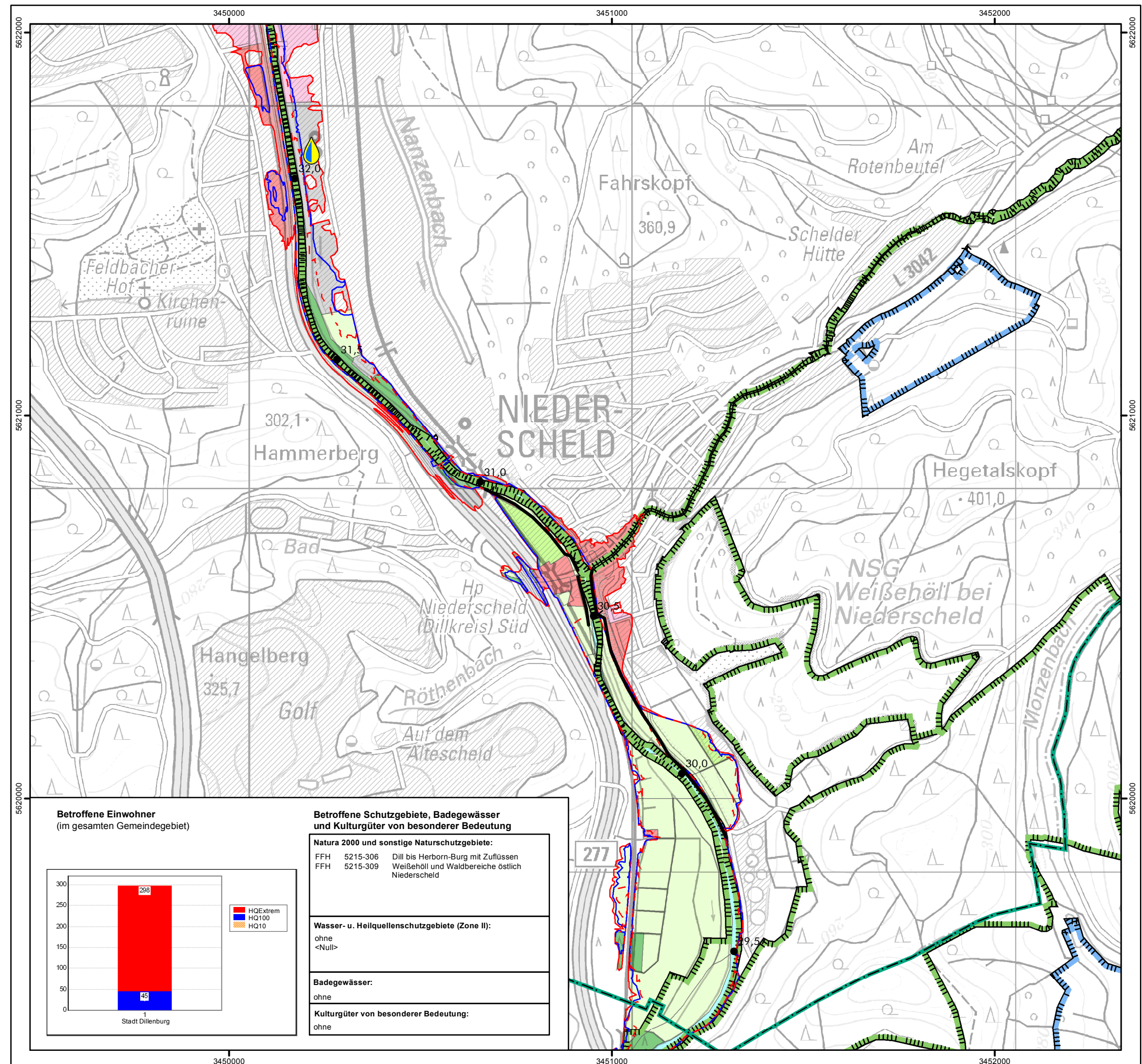
0 125 250 375 500 Meter

**HESSEN**  
 Regierungspräsidium Gießen  
 Abteilung IV Umwelt  
 Dezernat 41.2  
 Oberirdische Gewässer / Hochwasserschutz  
 Marburger Straße 91  
 35396 Gießen

## Hochwasserrisikomanagementplan Lahn - Dill -

**Hochwasserrisikokarte**  
**Stadt: Dillenburg**  
**Brennpunkt: Niederscheld**

<b>Maßstab:</b> 1:10.000	<b>Datum:</b> Juni 2015	<b>Blattschnitt:</b> D - 8
-----------------------------	----------------------------	-------------------------------



### Betroffene Schutzgebiete, Badegewässer und Kulturgüter von besonderer Bedeutung

<b>Natura 2000 und sonstige Naturschutzgebiete:</b>	
FFH 5215-306	Dill bis Herborn-Burg mit Zuflüssen
FFH 5215-309	Weißehöll und Waldbereiche östlich Niederscheld
<b>Wasser- u. Heilquellenschutzgebiete (Zone II):</b>	
ohne <Null>	
<b>Badegewässer:</b>	
ohne	
<b>Kulturgüter von besonderer Bedeutung:</b>	
ohne	