

Legende

| | |
|--|---|
| Wirtschaftliche Nutzung | Gefahrenquellen |
| Siedlung | Kläranlage |
| Kultur- und Dienstleistung | Große Anlage mit Umweltgefahr bei Hochwasser |
| Industrie und Gewerbe | Schutzgebiete |
| Verkehr | NATURA 2000-Gebiet bzw. sonstiges Naturschutzgebiet |
| Grünfläche | Wasserschutzgebiet (Zone I+II) bzw. Heilquellenschutzgebiet (Zone II) |
| landwirtschaftl. Nutzfläche | Badegewässer |
| Forst | Kulturgut von bes. Bedeutung |
| Gewässer | |
| sonstige Flächen | |
| Landesgrenze | |
| Gemeindegrenze | |
| Gemarkungsgrenze | |
| Überschwemmungsgrenze / pot. Überschwemmungsgrenze eines Hochwassers mit hoher Wahrscheinlichkeit (HQ10) | |
| Überschwemmungsgrenze / pot. Überschwemmungsgrenze bei HQ100 | |
| Überschwemmungsgrenze / pot. Überschwemmungsgrenze eines extremen Hochwassers (HQExtrem) | |
| stationäre Hochwasserschutzanlage | |
| mobile Hochwasserschutzanlage | |
| Pegel | |
| 14,0 Stationierung | |

0 200 400 Meter

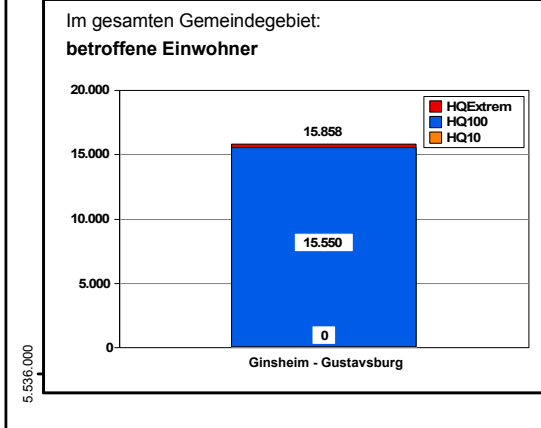
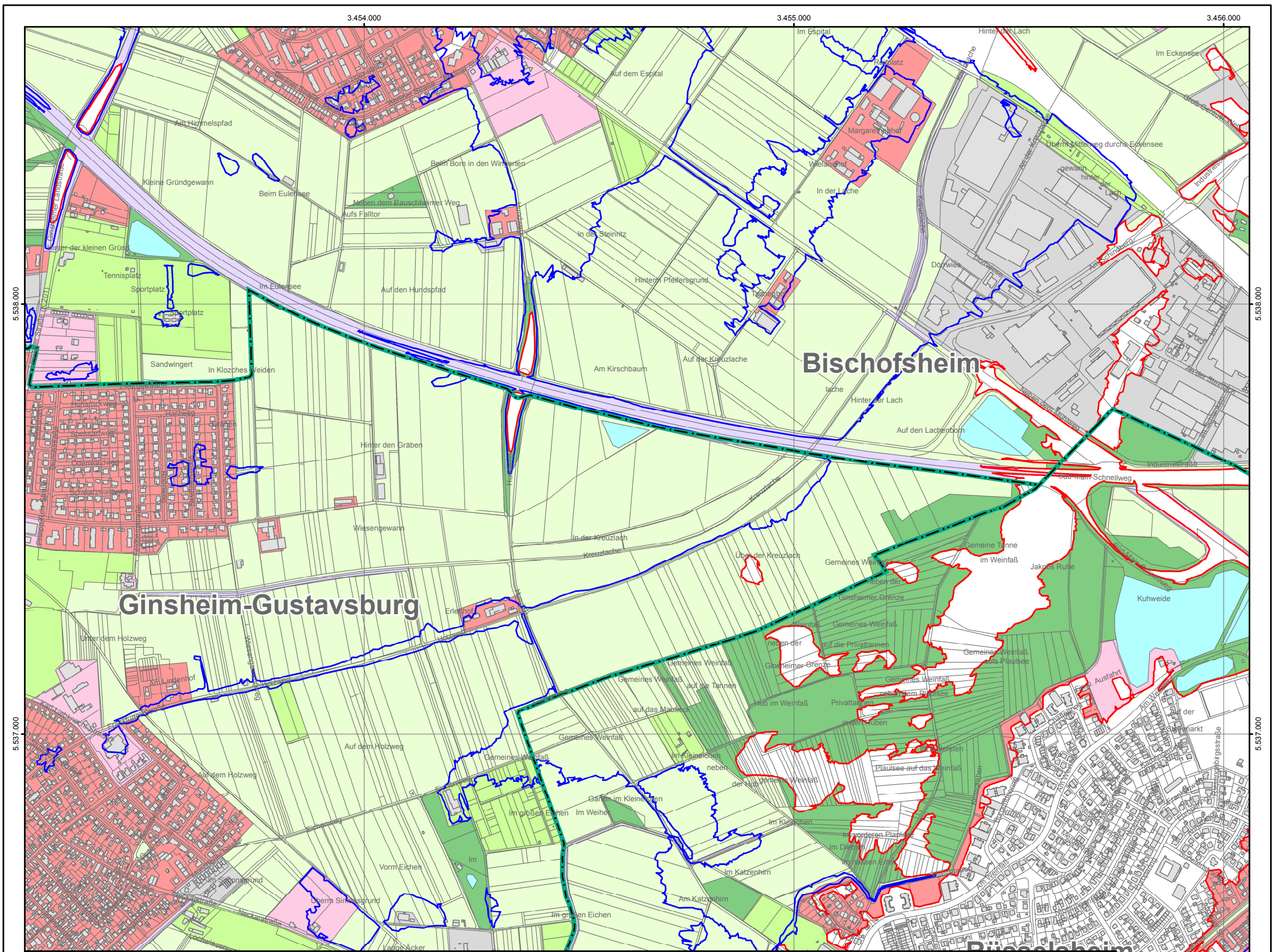
Datengrundlage: Hessische Verwaltung für Bodenmanagement und Geoinformation

HESSEN
 Regierungspräsidium Darmstadt
 Abteilung Arbeitsschutz und Umwelt Darmstadt
 Dezernat IV / Da -41.6 -
 Wilhelminenstraße 1-3, 64283 Darmstadt

Hochwasserrisikomanagementplan Rhein (Oberrhein - Hessisches Ried) mit Weschnitz

Risikokarte Rhein

Maßstab: 1 : 10.000
 Datum: November 2012
 Blattschnitt: **R - 93**



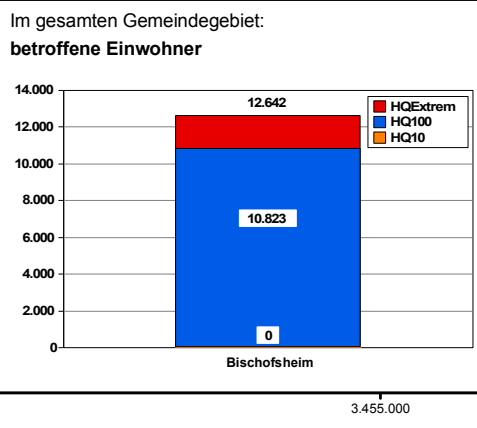
betroffene Schutzgebiete, Badegewässer und Kulturgüter von besonderer Bedeutung

Natura 2000 und sonstige Naturschutzgebiete:
 VSG 6016-401
 NSG
 FFH 5914-351, 6016-306

Wasser- u. Heilquellenschutzgebiete (Zone I + II):
 (im Überschwemmungsgebiet keine vorhanden)

Badegewässer:
 (im Überschwemmungsgebiet keine vorhanden)

Kulturgüter von besonderer Bedeutung:
 (im Überschwemmungsgebiet keine vorhanden)



betroffene Schutzgebiete, Badegewässer und Kulturgüter von besonderer Bedeutung

Natura 2000 und sonstige Naturschutzgebiete:
 VSG
 NSG 1433008
 FFH

Wasser- u. Heilquellenschutzgebiete (Zone I + II):
 TWS 433-008

Badegewässer:
 (im Überschwemmungsgebiet keine vorhanden)

Kulturgüter von besonderer Bedeutung:
 (im Überschwemmungsgebiet keine vorhanden)