

Legende

| | |
|--|---|
| Wirtschaftliche Nutzung | Gefahrenquellen |
| Siedlung | Kläranlage |
| Kultur- und Dienstleistung | Große Anlage mit Umweltgefahr bei Hochwasser |
| Industrie und Gewerbe | Schutzgebiete |
| Verkehr | NATURA 2000-Gebiet bzw. sonstiges Naturschutzgebiet |
| Grünfläche | Wasserschutzgebiet (Zone I+II) bzw. Heilquellenschutzgebiet (Zone II) |
| landwirtschaftl. Nutzfläche | Badegewässer |
| Forst | Kulturgut von bes. Bedeutung |
| Gewässer | |
| sonstige Flächen | |
| Landesgrenze | |
| Gemeindegrenze | |
| Gemarkungsgrenze | |
| Überschwemmungsgrenze / pot. Überschwemmungsgrenze eines Hochwassers mit hoher Wahrscheinlichkeit (HQ10) | |
| Überschwemmungsgrenze / pot. Überschwemmungsgrenze bei HQ100 | |
| Überschwemmungsgrenze / pot. Überschwemmungsgrenze eines extremen Hochwassers (HQExtrem) | |
| stationäre Hochwasserschutzanlage | |
| mobile Hochwasserschutzanlage | |
| Verdohlung | |
| Pegel | |
| 14,0 Stationierung | |

0 50 100 Meter

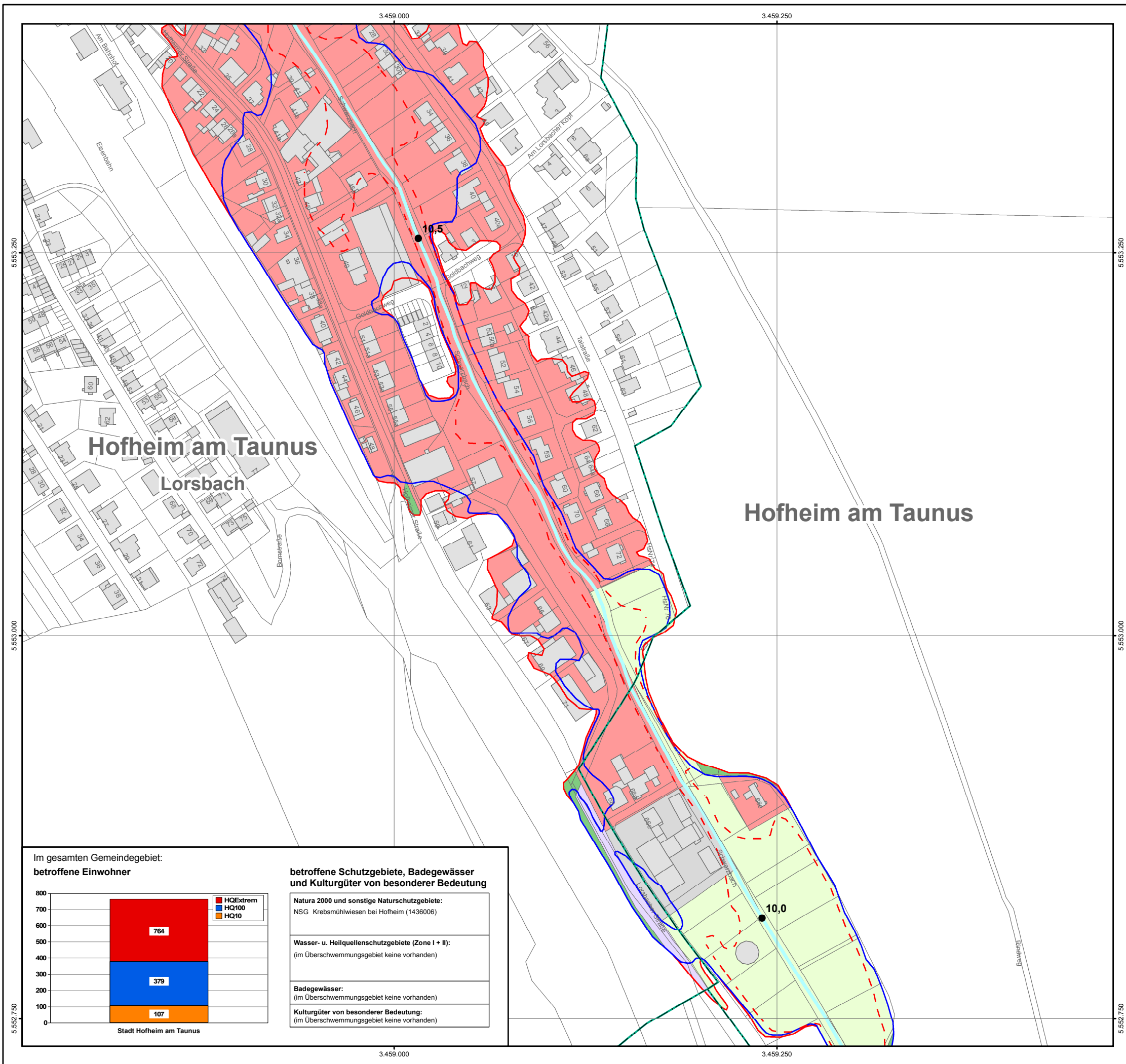
Datengrundlage: Hessische Verwaltung für Bodenmanagement und Geoinformation

HESSEN
 Regierungspräsidium Darmstadt
 Abteilung Arbeitsschutz und Umwelt Wiesbaden
 Dezernat 41.2
 Lessingstraße 16-18, 65189 Wiesbaden

Hochwasserrisikomanagementplan Schwarzbach

Risikokarte

Maßstab: 1 : 2.500
 Datum: Mai 2011
 Blattschnitt: **R - 19**



Im gesamten Gemeindegebiet:
betroffene Einwohner

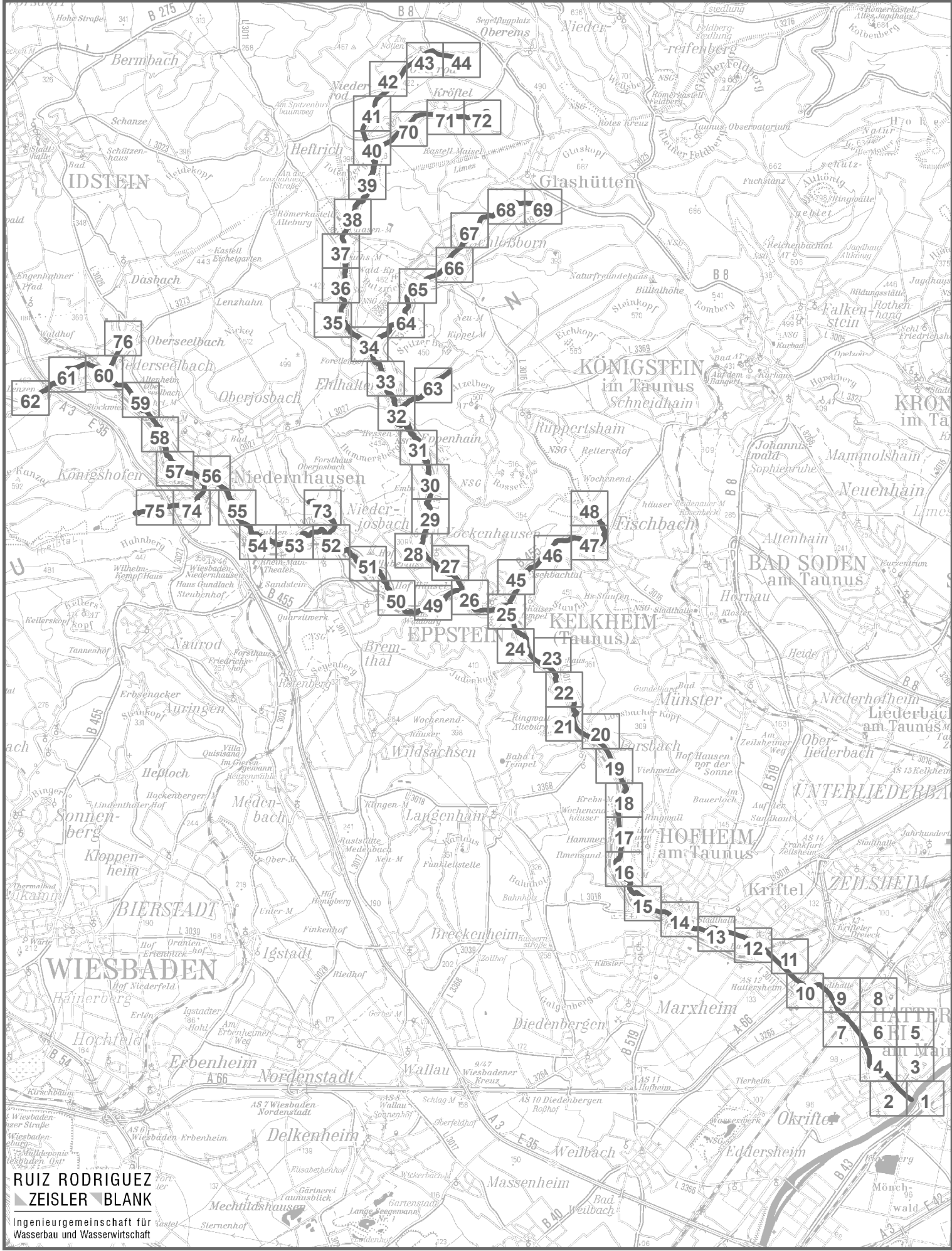
| | |
|----------|-----|
| HQExtrem | 764 |
| HQ100 | 379 |
| HQ10 | 107 |

Stadt Hofheim am Taunus

betroffene Schutzgebiete, Badegewässer und Kulturgüter von besonderer Bedeutung

| |
|---|
| Natura 2000 und sonstige Naturschutzgebiete: NSG Krebsmühlwiesen bei Hofheim (1436006) |
| Wasser- u. Heilquellenschutzgebiete (Zone I + II): (im Überschwemmungsgebiet keine vorhanden) |
| Badegewässer: (im Überschwemmungsgebiet keine vorhanden) |
| Kulturgüter von besonderer Bedeutung: (im Überschwemmungsgebiet keine vorhanden) |

**Blattschnittübersicht Hochwasserrisikokarten im Maßstab 1 : 2.500
für den Hochwasserrisikomanagementplan Schwarzbach**



**RUIZ RODRIGUEZ
ZEISLER BLANK**
Ingenieurgesellschaft für
Wasserbau und Wasserwirtschaft