

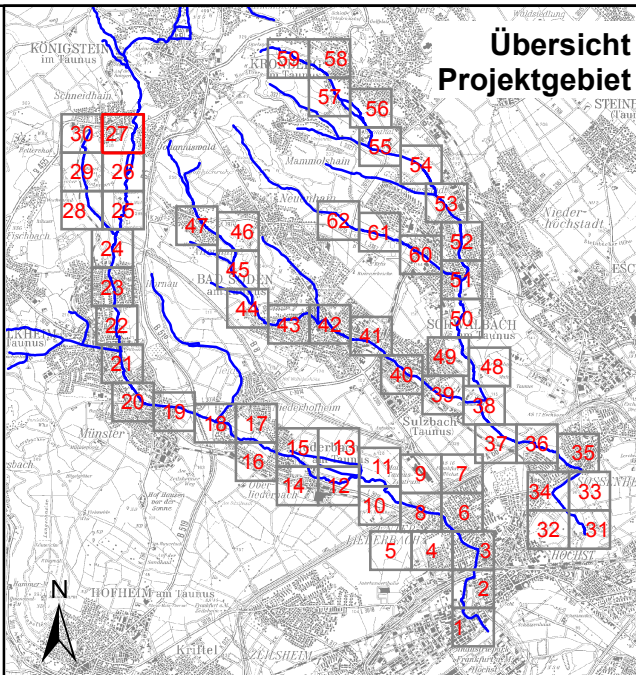
betroffene Schutzgüter, Badegewässer und Kulturgüter von besonderer Bedeutung

Natura 2000 und sonstige Naturschutzgebiete:
NSG Unteres Altenhainer Tal bei Bad Soden (1436013)

Wasser- und Heilquellenschutzgebiete (Zone I und II):
Bad Soden (436-035)

Badegewässer:
(im Überschwemmungsgebiet keine vorhanden)

Kulturgüter von besonderer Bedeutung:
(im Überschwemmungsgebiet keine vorhanden)



Legende

Wirtschaftliche Nutzung	Gefahrenquellen
Siedlung	Kläranlage
Kultur- und Dienstleistung	Große Anlage mit Umweltgefahr bei Hochwasser
Industrie und Gewerbe	Schutzgebiete
Verkehr	NATURA 2000-Gebiet bzw. sonstiges Naturschutzgebiet
Grünfläche	Wasserschutzgebiet (Zone I+II) bzw. Heilquellenschutzgebiet (Zone II)
landwirtschaftl. Nutzfläche	Badegewässer
Forst	Kulturgut von bes. Bedeutung
Gewässer	
sonstige Flächen	
Gemeindegrenze	
Gemarkungsgrenze	
Überschwemmungsgrenze / pot. Überschwemmungsgrenze eines Hochwassers mit hoher Wahrscheinlichkeit (HQ ₁₀)	
Überschwemmungsgrenze / pot. Überschwemmungsgrenze bei HQ ₁₀₀	
Überschwemmungsgrenze / pot. Überschwemmungsgrenze eines extremen Hochwassers (HQ _{Extrem})	
stationäre Hochwasserschutzanlage	
mobile Hochwasserschutzanlage	
Gewässer	
Verdohlung	
Pegel	
14,0 • Stationierung	

Datengrundlage:
Hessische Verwaltung für Bodenmanagement und Geoinformation

HESSEN

 Regierungspräsidium Darmstadt
 Abteilung Arbeitsschutz und Umwelt Wiesbaden
 Dezernat 41.2
 Lessingstraße 16-18, 65189 Wiesbaden

**Hochwasserrisikomanagementplan
Sulzbach/Liederbach**

Risikokarte

Maßstab: 1 : 2.500
 Datum: August 2013
 Blattschnitt: **R - 27**