

Legende

Wirtschaftliche Nutzung	Gefahrenquellen
Siedlung	Kläranlage
Kultur- und Dienstleistung	Große Anlage mit Umweltgefahr bei Hochwasser
Industrie und Gewerbe	Schutzgebiete
Verkehr	NATURA 2000-Gebiet bzw. sonstiges Naturschutzgebiet
Grünfläche	Wasserschutzgebiet (Zone II) bzw. Heilquellenschutzgebiet (Zone II)
landwirtschäfl. Nutzfläche	Badegewässer
Forst	Kulturgut von bes. Bedeutung
Gewässer	
sonstige Flächen	
Landesgrenze	
Gemeindegrenze	
Überschwemmungsgrenze / pot. Überschwemmungsgrenze eines Hochwassers mit hoher Wahrscheinlichkeit	
Überschwemmungsgrenze / pot. Überschwemmungsgrenze bei HQ ₁₀₀	
Überschwemmungsgrenze / pot. Überschwemmungsgrenze eines extremen Hochwassers	
stationäre Hochwasserschutzanlage	
mobile Hochwasserschutzanlage	
14.0 • Stationierung	

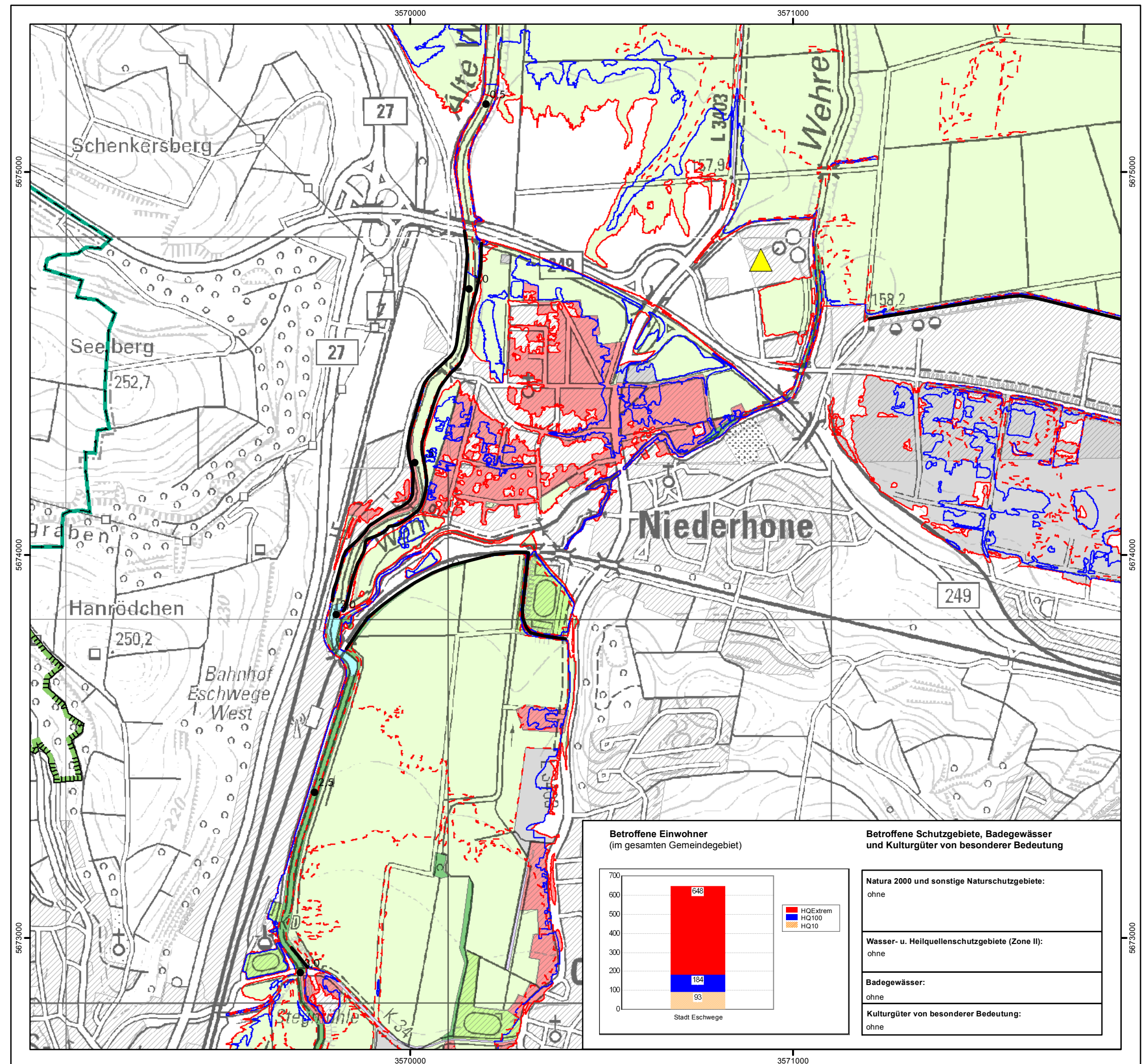
0 125 250 375 500 Meter

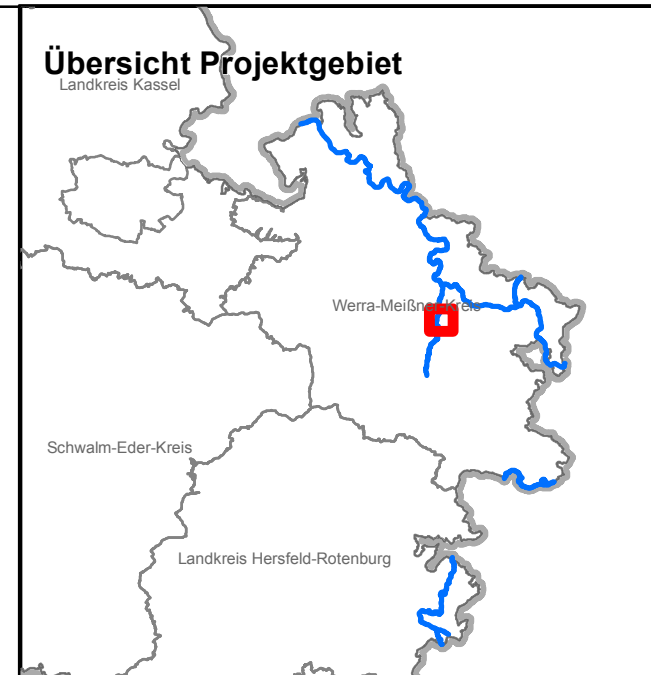
HESSEN Regierungspräsidium Kassel
Abteilung III - Umwelt- und Arbeitsschutz
DEZ. 31.4/HEF - Kommunales Abwasser
Gewässergüte, Oberirdische Gewässer,
Hochwasserschutz
Hubertusweg 19
36251 Bad Hersfeld

Hochwasserrisikomanagementplan Werra - Wehre -

Hochwasserrisikokarte Brennpunkt: Stadt Eschwege Risikokarte 1/2

Maßstab: 1:10.000	Datum: September 2015	Blattschnitt: We - 9.01
-----------------------------	---------------------------------	--





Legende

Wirtschaftliche Nutzung	Gefahrenquellen
Siedlung	Kläranlage
Kultur- und Dienstleistung	Große Anlage mit Umweltgefahr bei Hochwasser
Industrie und Gewerbe	Schutzgebiete
Verkehr	NATURA 2000-Gebiet bzw. sonstiges Naturschutzgebiet
Grünfläche	Wasserschutzgebiet (Zone II) bzw. Heilquellenschutzgebiet (Zone II)
landwirtschaftl. Nutzfläche	Badegewässer
Forst	Kulturgut von bes. Bedeutung
Gewässer	
sonstige Flächen	
Landesgrenze	
Gemeindegrenze	
Überschwemmungsgrenze / pot. Überschwemmungsgrenze eines Hochwassers mit hoher Wahrscheinlichkeit	
Überschwemmungsgrenze / pot. Überschwemmungsgrenze bei HQ ₁₀₀	
Überschwemmungsgrenze / pot. Überschwemmungsgrenze eines extremen Hochwassers	
stationäre Hochwasserschutzanlage	
mobile Hochwasserschutzanlage	
14.0 • Stationierung	

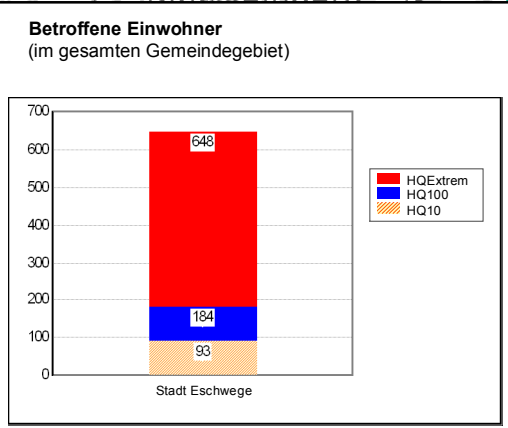
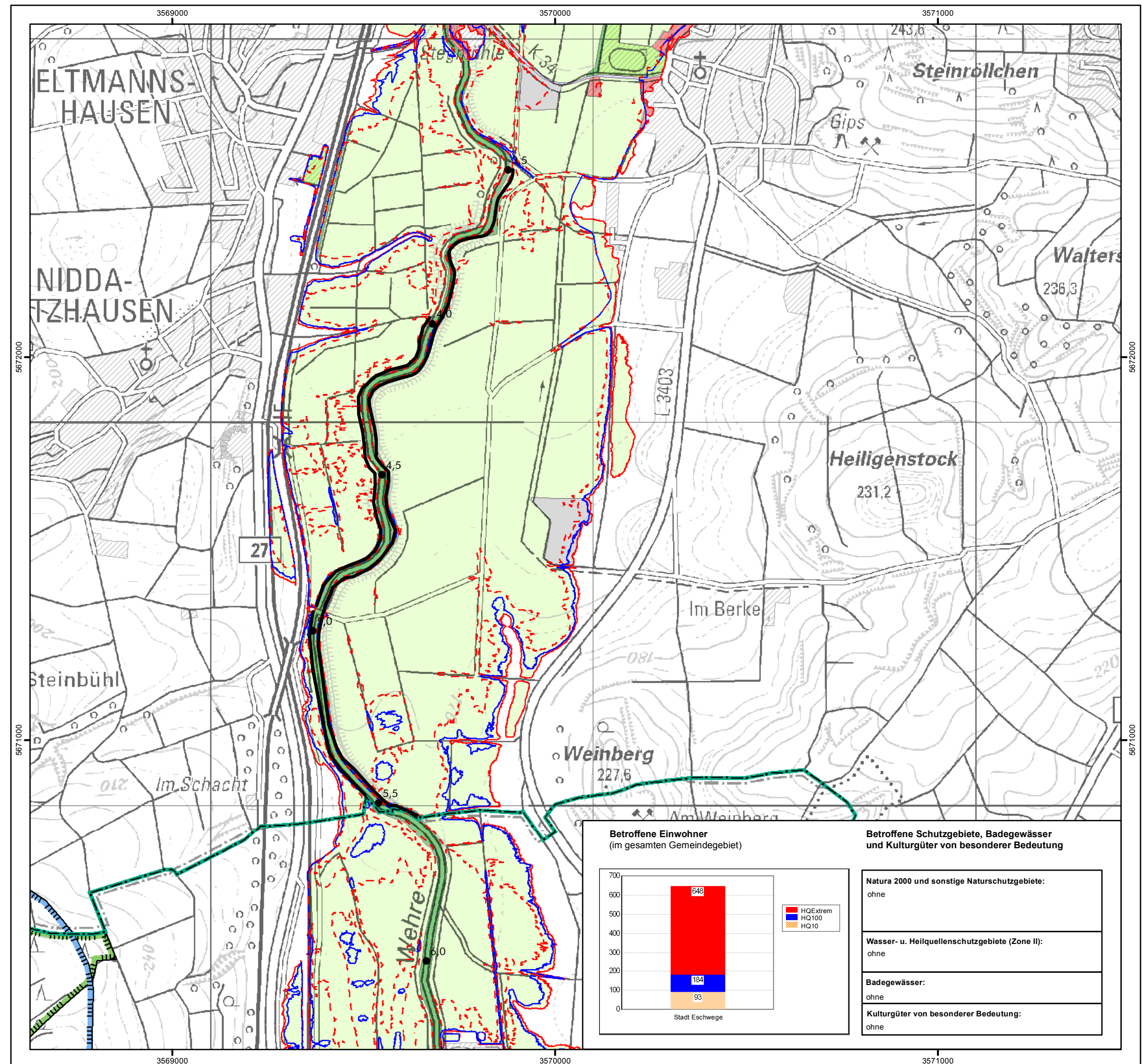
0 125 250 375 500 Meter

HESSEN Regierungspräsidium Kassel
Abteilung III - Umwelt- und Arbeitsschutz
DEZ. 31.4/HEF - Kommunales Abwasser
Gewässergüte, Oberirdische Gewässer,
Hochwasserschutz
Hubertusweg 19
36251 Bad Hersfeld

Hochwasserrisikomanagementplan Werra - Wehre -

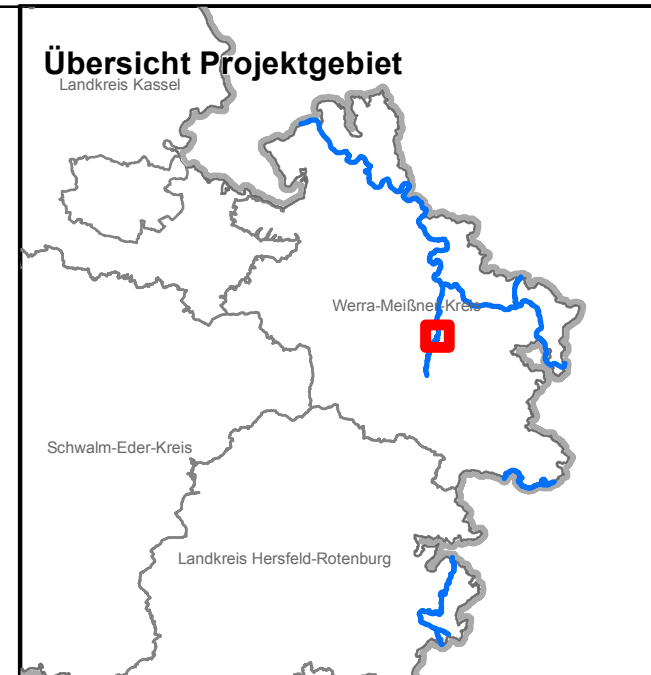
Hochwasserrisikokarte Brennpunkt: Stadt Eschwege Risikokarte 2/2

Maßstab: 1:10.000	Datum: September 2015	Blattschnitt: We - 9.02
-----------------------------	---------------------------------	--



Betroffene Schutzgebiete, Badegewässer und Kulturgüter von besonderer Bedeutung

Natura 2000 und sonstige Naturschutzgebiete:	ohne
Wasser- u. Heilquellenschutzgebiete (Zone II):	ohne
Badegewässer:	ohne
Kulturgüter von besonderer Bedeutung:	ohne



Legende

Wirtschaftliche Nutzung	Gefahrenquellen
Siedlung	Kläranlage
Kultur- und Dienstleistung	Große Anlage mit Umweltgefahr bei Hochwasser
Industrie und Gewerbe	Schutzgebiete
Verkehr	NATURA 2000-Gebiet bzw. sonstiges Naturschutzgebiet
Grünfläche	Wasserschutzgebiet (Zone II) bzw. Heilquellenschutzgebiet (Zone II)
landwirtschäftl. Nutzfläche	Badegewässer
Forst	Kulturgut von bes. Bedeutung
Gewässer	
sonstige Flächen	
Landesgrenze	
Gemeindegrenze	
Überschwemmungsgrenze / pot. Überschwemmungsgrenze eines Hochwassers mit hoher Wahrscheinlichkeit	
Überschwemmungsgrenze / pot. Überschwemmungsgrenze bei HQ ₁₀₀	
Überschwemmungsgrenze / pot. Überschwemmungsgrenze eines extremen Hochwassers	
stationäre Hochwasserschutzanlage	
mobile Hochwasserschutzanlage	
14.0 • Stationierung	

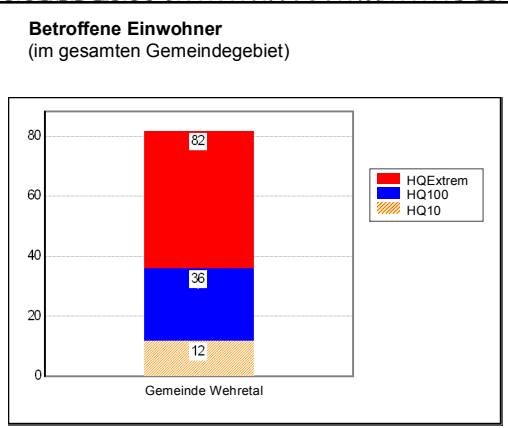
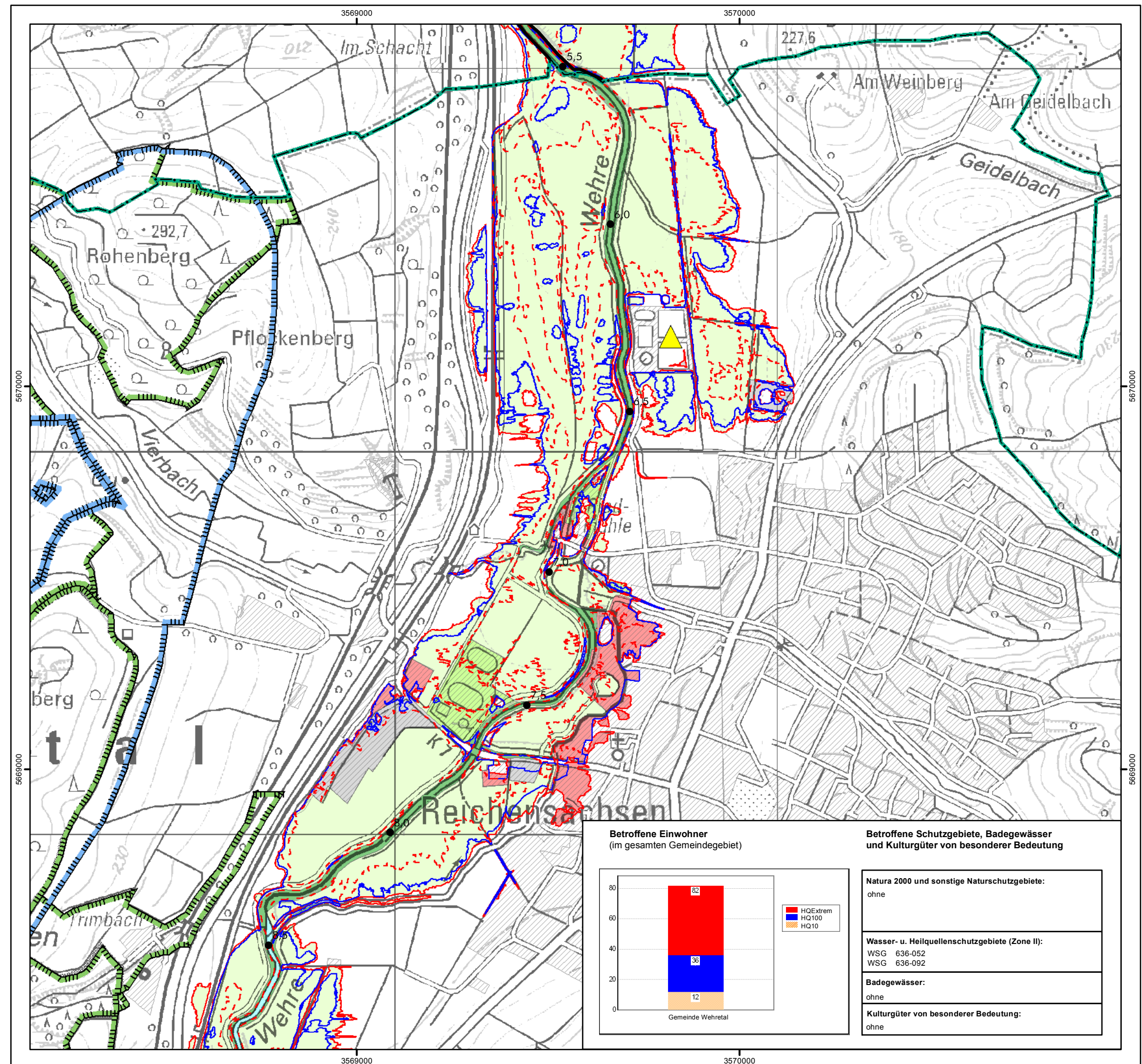
0 125 250 375 500 Meter

HESSEN Regierungspräsidium Kassel
 Abteilung III - Umwelt- und Arbeitsschutz
 DEZ. 31.4/HEF - Kommunales Abwasser
 Gewässergüte, Oberirdische Gewässer,
 Hochwasserschutz
 Hubertusweg 19
 36251 Bad Hersfeld

Hochwasserrisikomanagementplan Werra - Wehre -

Hochwasserrisikokarte Brennpunkt: Gemeinde Wehretal Risikokarte 1/2

Maßstab: 1:10.000	Datum: September 2015	Blattschnitt: We - 10.03
-----------------------------	---------------------------------	---



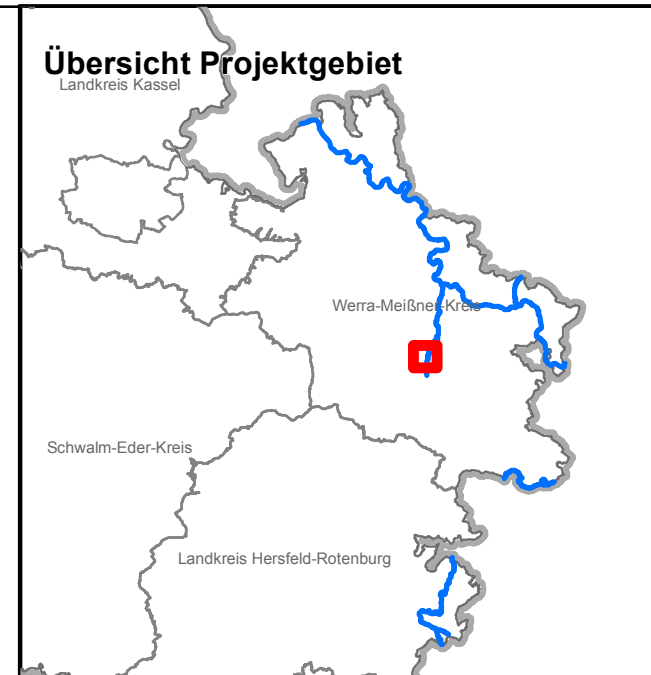
Betroffene Schutzgebiete, Badegewässer und Kulturgüter von besonderer Bedeutung

Natura 2000 und sonstige Naturschutzgebiete:
ohne

Wasser- u. Heilquellenschutzgebiete (Zone II):
WSG 636-052
WSG 636-092

Badegewässer:
ohne

Kulturgüter von besonderer Bedeutung:
ohne



Legende

Wirtschaftliche Nutzung	Gefahrenquellen
Siedlung	Kläranlage
Kultur- und Dienstleistung	Große Anlage mit Umweltgefahr bei Hochwasser
Industrie und Gewerbe	Schutzgebiete
Verkehr	NATURA 2000-Gebiet bzw. sonstiges Naturschutzgebiet
Grünfläche	Wasserschutzgebiet (Zone II) bzw. Heilquellenschutzgebiet (Zone II)
landwirtschaftl. Nutzfläche	Badegewässer
Forst	Kulturgut von bes. Bedeutung
Gewässer	
sonstige Flächen	
Landesgrenze	
Gemeindegrenze	
Überschwemmungsgrenze / pot. Überschwemmungsgrenze eines Hochwassers mit hoher Wahrscheinlichkeit	
Überschwemmungsgrenze / pot. Überschwemmungsgrenze bei HQ ₁₀₀	
Überschwemmungsgrenze / pot. Überschwemmungsgrenze eines extremen Hochwassers	
stationäre Hochwasserschutzanlage	
mobile Hochwasserschutzanlage	
14.0 • Stationierung	

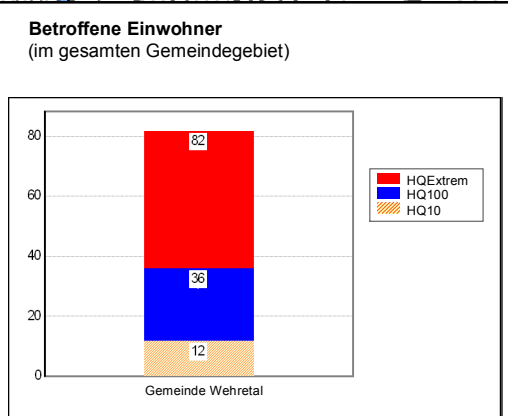
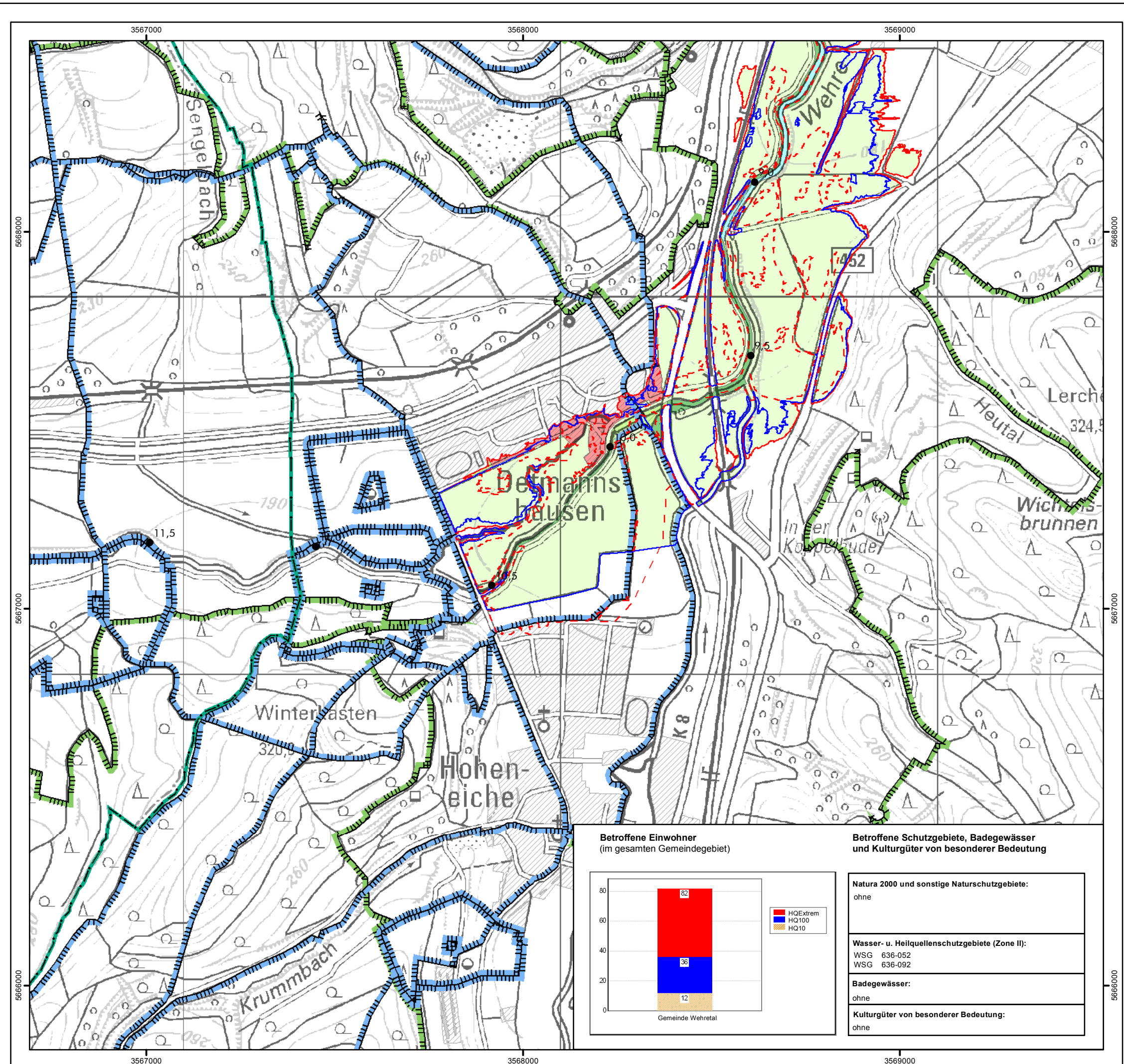
0 125 250 375 500 Meter

HESSEN Regierungspräsidium Kassel
Abteilung III - Umwelt- und Arbeitsschutz
DEZ. 31.4/HEF - Kommunales Abwasser
Gewässergüte, Oberirdische Gewässer,
Hochwasserschutz
Hubertusweg 19
36251 Bad Hersfeld

Hochwasserrisikomanagementplan Werra - Wehre -

Hochwasserrisikokarte Brennpunkt: Gemeinde Wehretal Risikokarte 2/2

Maßstab: 1:10.000	Datum: September 2015	Blattschnitt: We - 10.04
-----------------------------	---------------------------------	---



Betroffene Schutzgebiete, Badegewässer und Kulturgüter von besonderer Bedeutung

Natura 2000 und sonstige Naturschutzgebiete:
ohne

Wasser- u. Heilquellenschutzgebiete (Zone II):
WSG 636-052
WSG 636-092

Badegewässer:
ohne

Kulturgüter von besonderer Bedeutung:
ohne