

Legende

| | |
|--|--|
| Wirtschaftliche Nutzung | Gefahrenquellen |
| Siedlung | Kläranlage |
| Kultur- und Dienstleistung | Große Anlage mit Umweltgefahr bei Hochwasser |
| Industrie und Gewerbe | Schutzgebiete |
| Verkehr | NATURA 2000-Gebiet bzw. sonstiges Naturschutzgebiet |
| Grünfläche | Wasserschutzgebiet (Zone I+II) bzw. Heilquellenschutzgebiet (Zone II) |
| landwirtschaftl. Nutzfläche | Badegewässer |
| Forst | Kulturgut von bes. Bedeutung |
| Gewässer | Landesgrenze |
| sonstige Flächen | Gemeindegrenze |
| Landesgrenze | Gemarkungsgrenze |
| Gemeindegrenze | Überschwemmungsgrenze / pot. Überschwemmungsgrenze eines Hochwassers mit hoher Wahrscheinlichkeit (HQ10) |
| Gemarkungsgrenze | Überschwemmungsgrenze / pot. Überschwemmungsgrenze bei HQ100 |
| Überschwemmungsgrenze / pot. Überschwemmungsgrenze eines extremen Hochwassers (HQExtrem) | stationäre Hochwasserschutzanlage |
| Überschwemmungsgrenze / pot. Überschwemmungsgrenze bei HQ100 | mobile Hochwasserschutzanlage |
| Überschwemmungsgrenze / pot. Überschwemmungsgrenze eines extremen Hochwassers (HQExtrem) | Pegel |
| stationäre Hochwasserschutzanlage | Stationierung |
| mobile Hochwasserschutzanlage | |
| Pegel | |
| Stationierung | |

0 100 200 Meter

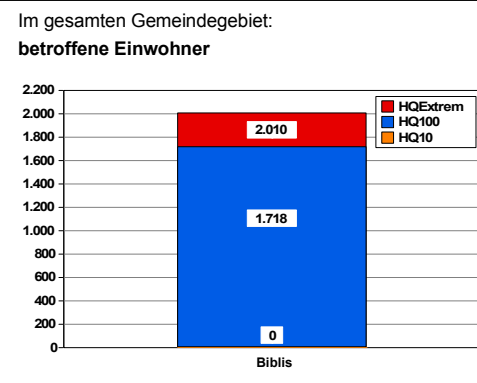
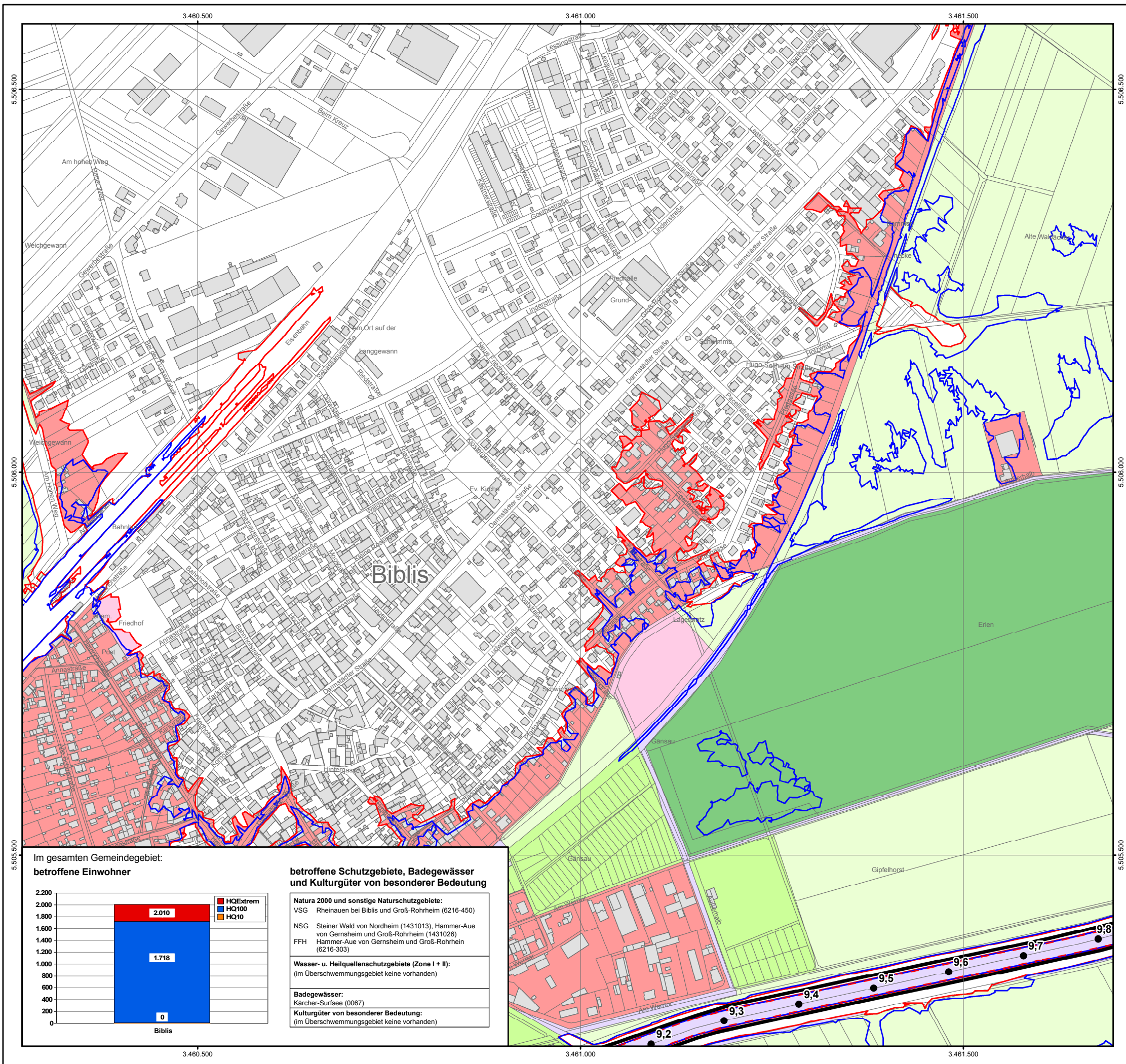
Datengrundlage: Hessische Verwaltung für Bodenmanagement und Geoinformation

HESSEN
 Regierungspräsidium Darmstadt
 Abteilung Arbeitsschutz und Umwelt Darmstadt
 Dezernat IV / Da -41.6 -
 Wilhelminenstraße 1-3, 64283 Darmstadt

Hochwasserrisikomanagementplan Rhein (Oberrhein - Hessisches Ried) mit Weschnitz

Risikokarte Weschnitz

Maßstab: 1 : 5.000 Datum: November 2013 Blattschnitt: **R - 19**



betroffene Schutzgebiete, Badegewässer und Kulturgüter von besonderer Bedeutung

Natura 2000 und sonstige Naturschutzgebiete:
 VSG Rheinauen bei Biblis und Groß-Rohrheim (6216-450)

NSG Steiner Wald von Nordheim (1431013), Hammer-Aue von Gernsheim und Groß-Rohrheim (1431026)
FFH Hammer-Aue von Gernsheim und Groß-Rohrheim (6216-303)

Wasser- u. Heilquellenschutzgebiete (Zone I + II):
 (im Überschwemmungsgebiet keine vorhanden)

Badegewässer:
 Kärcher-Surfsee (0067)

Kulturgüter von besonderer Bedeutung:
 (im Überschwemmungsgebiet keine vorhanden)