

### Legende

<b>Wirtschaftliche Nutzung</b>	<b>Gefahrenquellen</b>
Siedlung	Kläranlage
Kultur- und Dienstleistung	Große Anlage mit Umweltgefahr bei Hochwasser
Industrie und Gewerbe	<b>Schutzgebiete</b>
Verkehr	NATURA 2000-Gebiet bzw. sonstiges Naturschutzgebiet
Grünfläche	Wasserschutzgebiet (Zone I+II) bzw. Heilquellenschutzgebiet (Zone II)
landwirtschaftl. Nutzfläche	Badegewässer
Forst	Kulturgut von bes. Bedeutung
Gewässer	Landesgrenze
sonstige Flächen	Gemeindegrenze
Landesgrenze	Gemarkungsgrenze
Gemeindegrenze	Überschwemmungsgrenze / pot. Überschwemmungsgrenze eines Hochwassers mit hoher Wahrscheinlichkeit (HQ10)
Gemarkungsgrenze	Überschwemmungsgrenze / pot. Überschwemmungsgrenze bei HQ100
Überschwemmungsgrenze / pot. Überschwemmungsgrenze eines extremen Hochwassers (HQExtrem)	stationäre Hochwasserschutzanlage
stationäre Hochwasserschutzanlage	mobile Hochwasserschutzanlage
mobile Hochwasserschutzanlage	Pegel
Pegel	Stationierung
Stationierung	

0 100 200 Meter

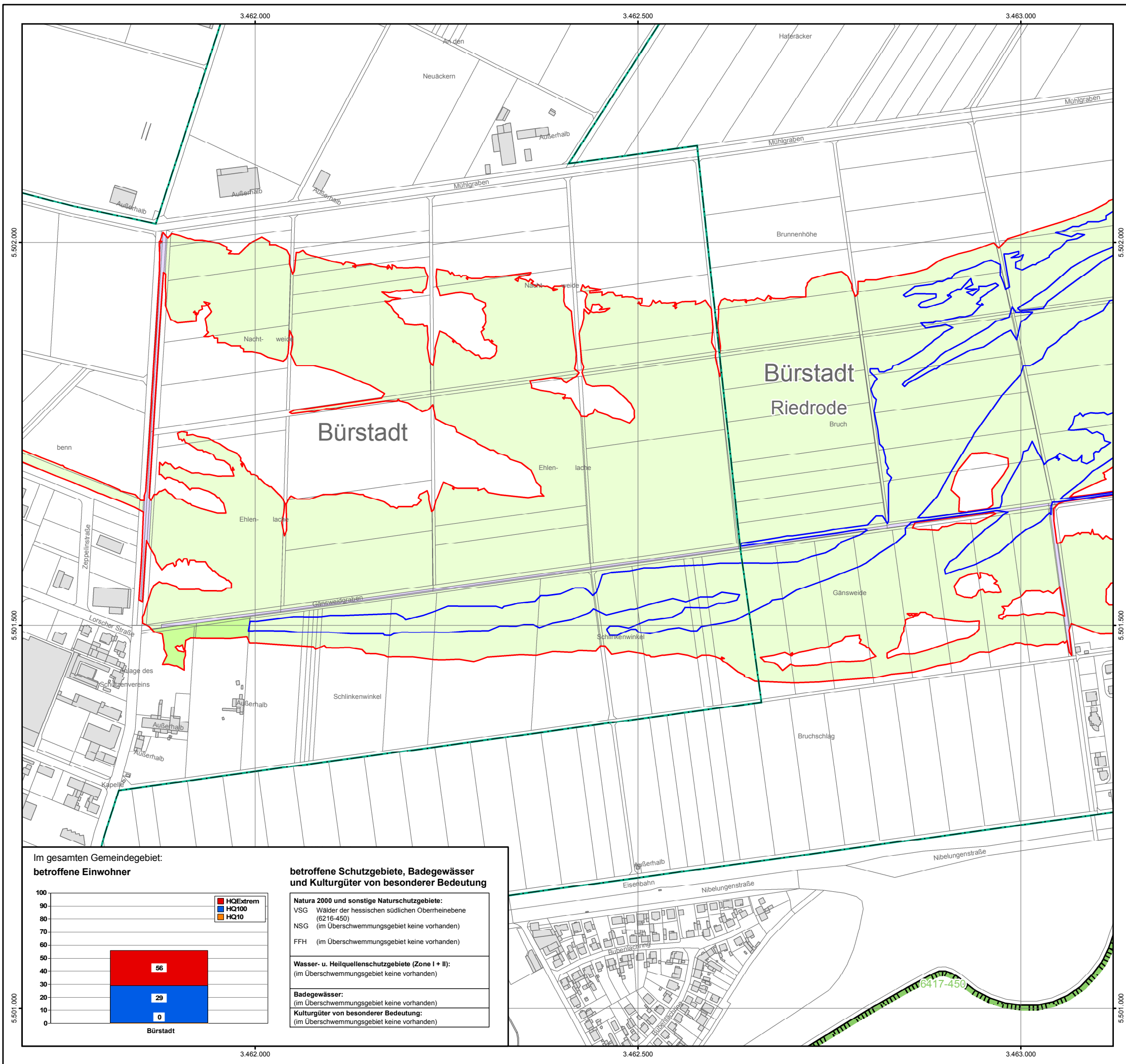
Datengrundlage: Hessische Verwaltung für Bodenmanagement und Geoinformation

**HESSEN**  
 Regierungspräsidium Darmstadt  
 Abteilung Arbeitsschutz und Umwelt Darmstadt  
 Dezernat IV / Da -41.6 -  
 Wilhelminenstraße 1-3, 64283 Darmstadt

## Hochwasserrisikomanagementplan Rhein (Oberrhein - Hessisches Ried) mit Weschnitz

### Risikokarte Weschnitz

Maßstab: 1 : 5.000      Datum: November 2012      Blattschnitt: **R - 23**



**Im gesamten Gemeindegebiet: betroffene Einwohner**

HQExtrem	56
HQ100	29
HQ10	0

**Bürstadt**

**betroffene Schutzgebiete, Badegewässer und Kulturgüter von besonderer Bedeutung**

<b>Natura 2000 und sonstige Naturschutzgebiete:</b> VSG Wälder der hessischen südlichen Oberrheinebene (6216-450) NSG (im Überschwemmungsgebiet keine vorhanden) FFH (im Überschwemmungsgebiet keine vorhanden)
<b>Wasser- u. Heilquellenschutzgebiete (Zone I + II):</b> (im Überschwemmungsgebiet keine vorhanden)
<b>Badegewässer:</b> (im Überschwemmungsgebiet keine vorhanden)
<b>Kulturgüter von besonderer Bedeutung:</b> (im Überschwemmungsgebiet keine vorhanden)