

Legende

Wirtschaftliche Nutzung	Gefahrenquellen
Siedlung	Kläranlage
Kultur- und Dienstleistung	Große Anlage mit Umweltgefahr bei Hochwasser
Industrie und Gewerbe	Schutzgebiete
Verkehr	NATURA 2000-Gebiet bzw. sonstiges Naturschutzgebiet
Grünfläche	Wasserschutzgebiet (Zone I+II) bzw. Heilquellenschutzgebiet (Zone II)
landwirtschaftl. Nutzfläche	Badegewässer
Forst	Kulturgut von bes. Bedeutung
Gewässer	
sonstige Flächen	
Landesgrenze	
Gemeindegrenze	
Gemarkungsgrenze	
Überschwemmungsgrenze / pot. Überschwemmungsgrenze eines Hochwassers mit hoher Wahrscheinlichkeit (HQ10)	
Überschwemmungsgrenze / pot. Überschwemmungsgrenze bei HQ100	
Überschwemmungsgrenze / pot. Überschwemmungsgrenze eines extremen Hochwassers (HQExtrem)	
stationäre Hochwasserschutzanlage	
mobile Hochwasserschutzanlage	
Pegel	
Stationierung	

0 100 200 Meter

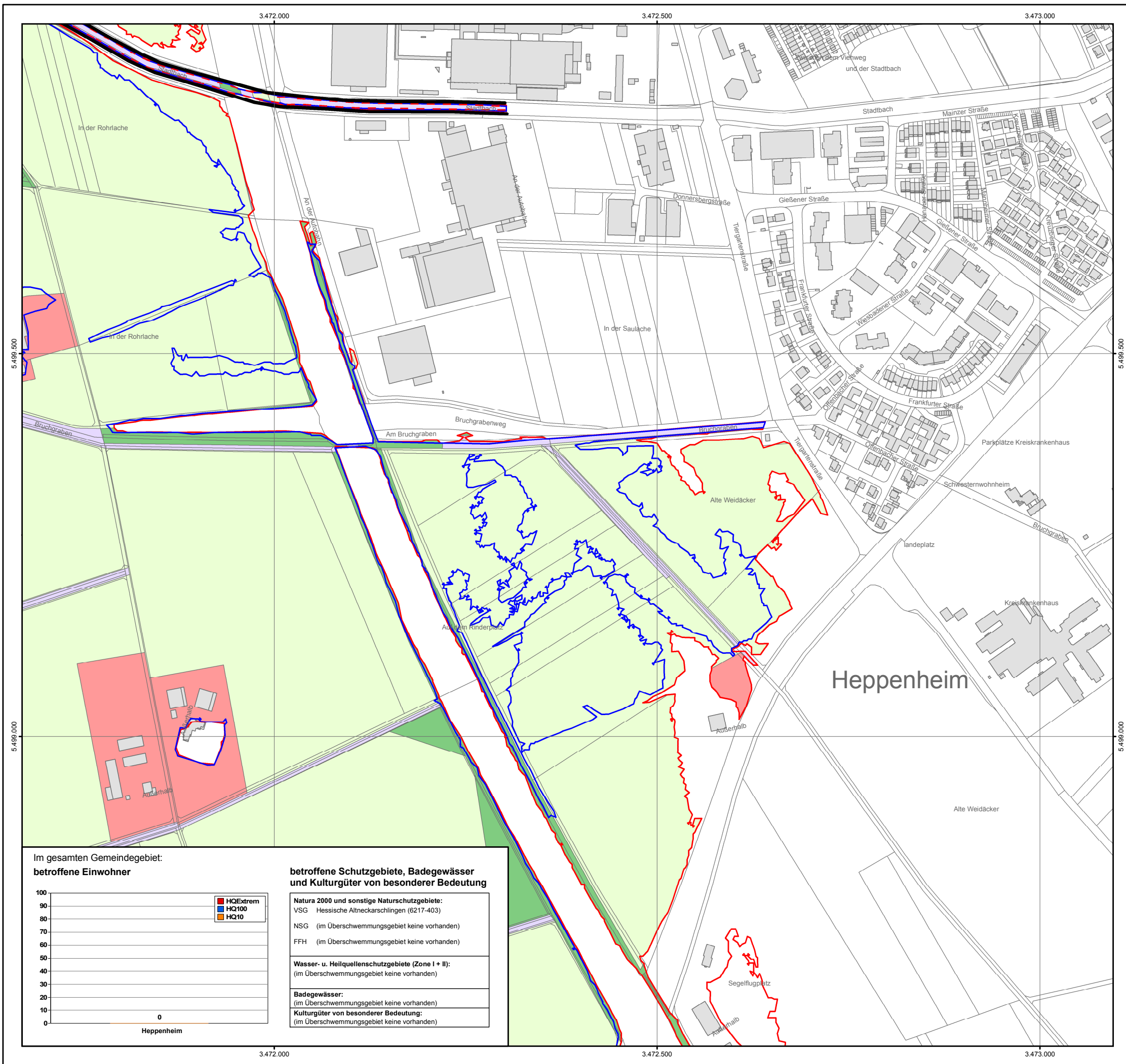
Datengrundlage: Hessische Verwaltung für Bodenmanagement und Geoinformation

HESSEN
 Regierungspräsidium Darmstadt
 Abteilung Arbeitsschutz und Umwelt Darmstadt
 Dezernat IV / Da -41.6 -
 Wilhelminenstraße 1-3, 64283 Darmstadt

Hochwasserrisikomanagementplan Rhein (Oberrhein - Hessisches Ried) mit Weschnitz

Risikokarte Weschnitz

Maßstab: 1 : 5.000 Datum: November 2012 Blattschnitt: **R - 55**



Im gesamten Gemeindegebiet:
betroffene Einwohner

100	HQExtrem
90	HQ100
80	HQ10
70	
60	
50	
40	
30	
20	
10	
0	

Heppenheim

betroffene Schutzgebiete, Badegewässer und Kulturgüter von besonderer Bedeutung

Natura 2000 und sonstige Naturschutzgebiete: VSG Hessische Altneckarschlingen (6217-403)
NSG (im Überschwemmungsgebiet keine vorhanden)
FFH (im Überschwemmungsgebiet keine vorhanden)
Wasser- u. Heilquellenschutzgebiete (Zone I + II): (im Überschwemmungsgebiet keine vorhanden)
Badegewässer: (im Überschwemmungsgebiet keine vorhanden)
Kulturgüter von besonderer Bedeutung: (im Überschwemmungsgebiet keine vorhanden)