

Legende

Wirtschaftliche Nutzung	Gefahrenquellen
Siedlung	Kläranlage
Kultur- und Dienstleistung	Große Anlage mit Umweltgefahr bei Hochwasser
Industrie und Gewerbe	
Verkehr	Schutzgebiete
Grünfläche	NATURA 2000-Gebiet bzw. sonstiges Naturschutzgebiet
landwirtschaftl. Nutzfläche	Wasserschutzgebiet (Zone II) bzw. Heilquellenschutzgebiet (Zone II)
Forst	Badegewässer
Gewässer	Kulturgut von bes. Bedeutung
sonstige Flächen	

- Gemeindegrenze
- Überschwemmungsgrenze / pot. Überschwemmungsgrenze eines Hochwassers mit hoher Wahrscheinlichkeit
- Überschwemmungsgrenze / pot. Überschwemmungsgrenze bei HQ100
- Überschwemmungsgrenze / pot. Überschwemmungsgrenze eines extremen Hochwassers
- stationäre Hochwasserschutzanlage
- mobile Hochwasserschutzanlage
- Stationierung

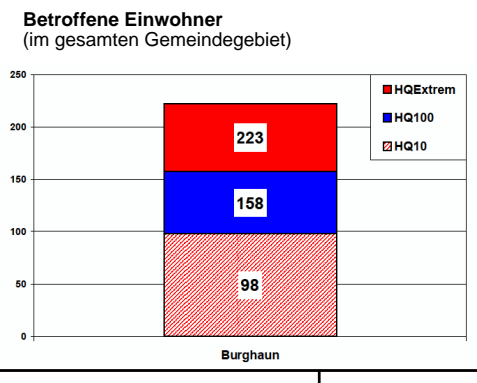
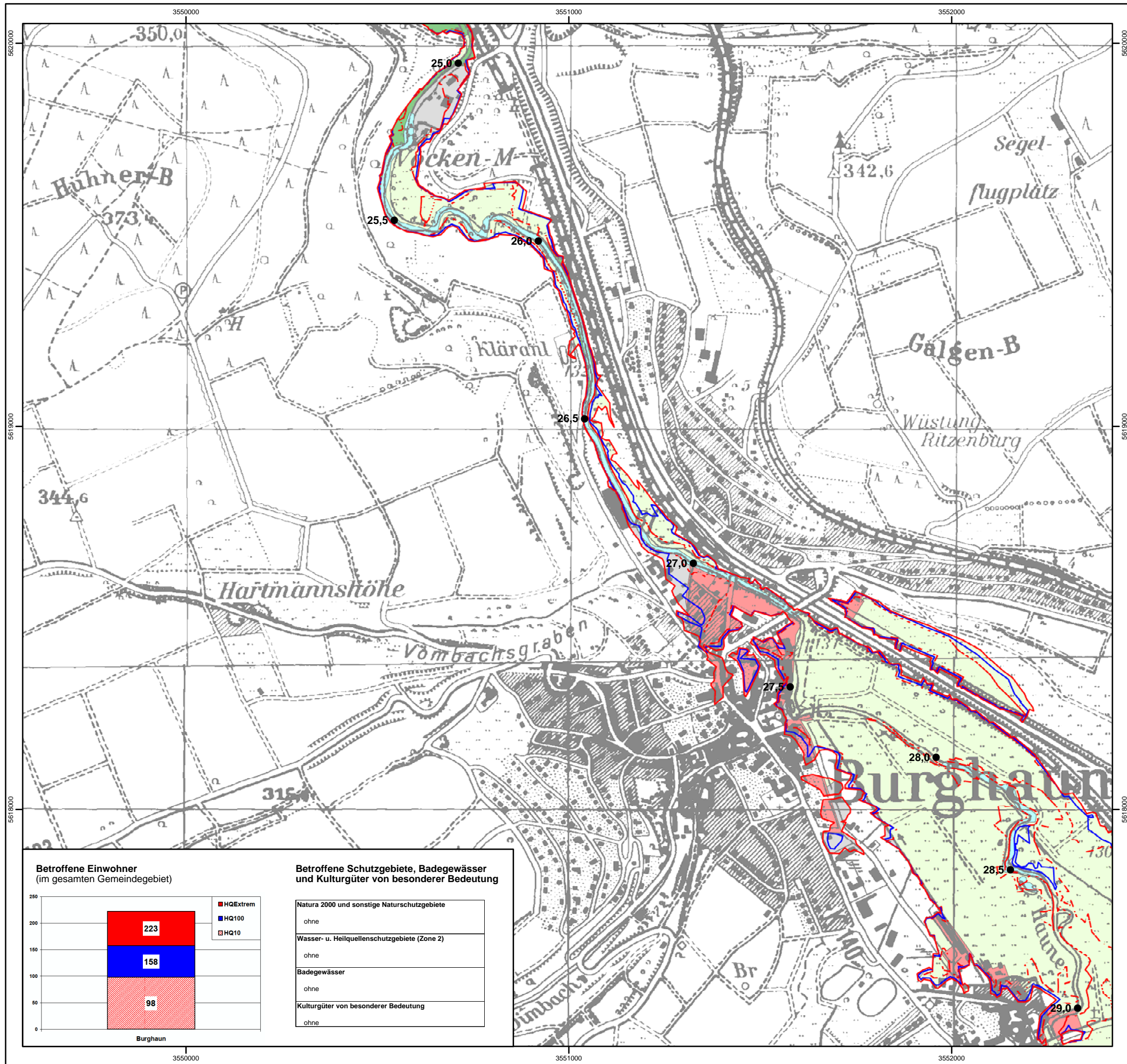
0 250 500 Meter

HESSEN
 Regierungspräsidium Kassel
 Abteilung III - Umwelt- und Arbeitsschutz
 Steinweg 3
 34117 Kassel

Hochwasserrisikomanagementplan Fulda - Haune -

Hochwasserrisikokarte
 Gemeinde: Burghaun
 Brennpunkt: Burghaun

Maßstab: 1 : 10.000
 Datum: Januar 2010
 Blattsschnitte: R - 32



Betroffene Schutzgebiete, Badegewässer und Kulturgüter von besonderer Bedeutung

Natura 2000 und sonstige Naturschutzgebiete	ohne
Wasser- u. Heilquellenschutzgebiete (Zone 2)	ohne
Badegewässer	ohne
Kulturgüter von besonderer Bedeutung	ohne