

### Legende

**Wirtschaftliche Nutzung**

- Siedlung
- Kultur- und Dienstleistung
- Industrie und Gewerbe
- Verkehr
- Grünfläche
- landwirtschaftl. Nutzfläche
- Forst
- Gewässer
- sonstige Flächen

**Gefahrenquellen**

- Kläranlage
- Große Anlage mit Umweltgefahr bei Hochwasser

**Schutzgebiete**

- NATURA 2000-Gebiet bzw. sonstiges Naturschutzgebiet
- Wasserschutzgebiet (Zone II) bzw. Heilquellenschutzgebiet (Zone II)
- Badegewässer
- Kulturgut von bes. Bedeutung

**Gemeindegrenze**

stationäre Hochwasserschutzanlage

mobile Hochwasserschutzanlage

**14.0 ●** Stationierung

0 250 500 Meter

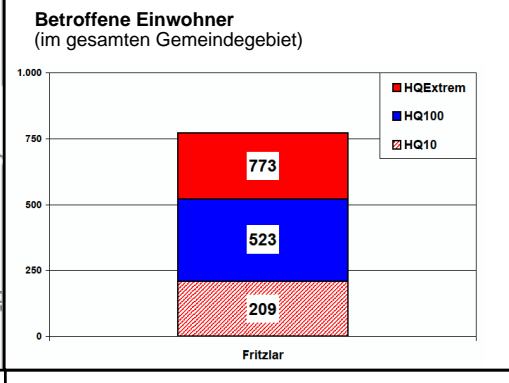
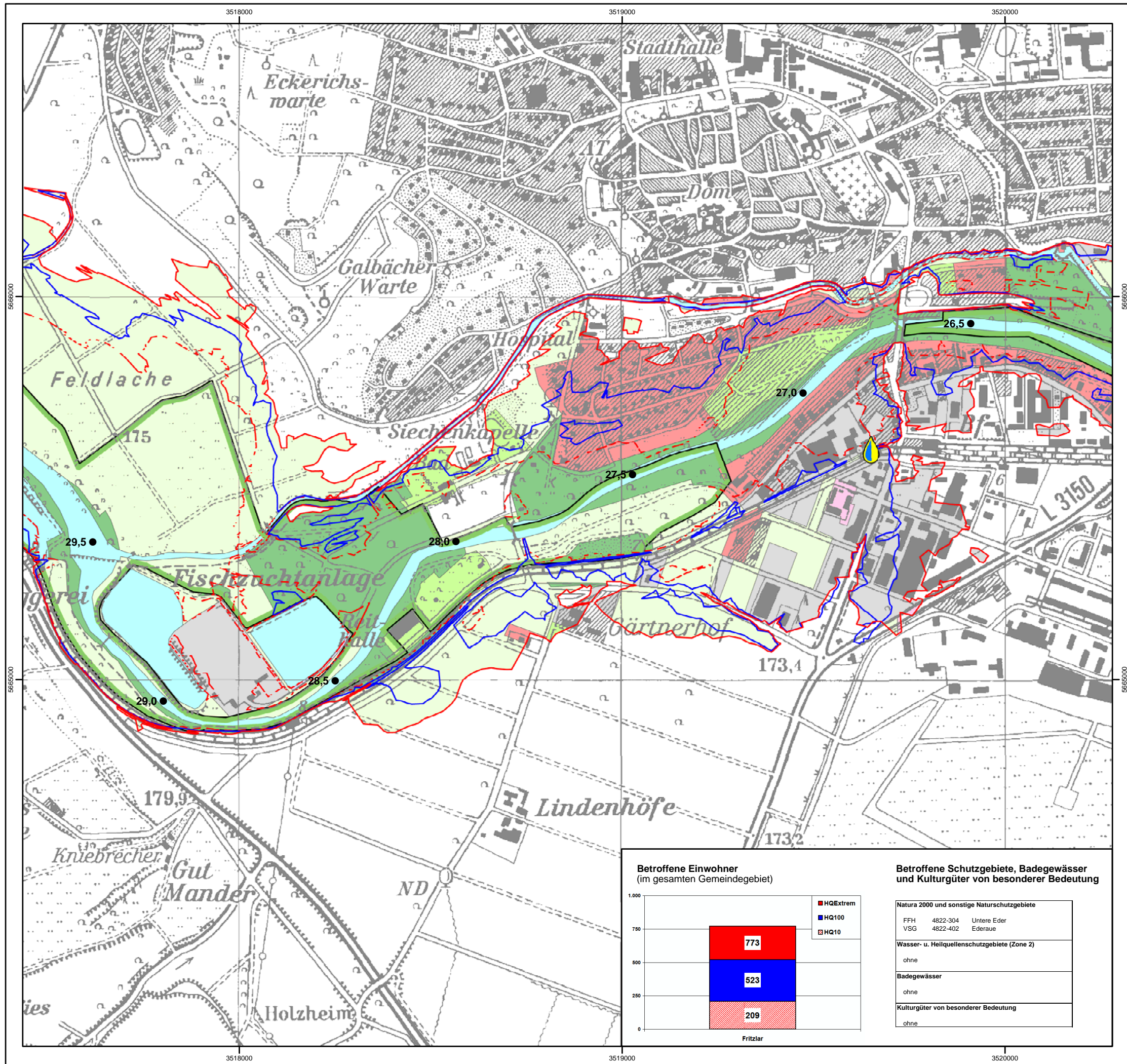
**HESSEN**

Regierungspräsidium Kassel  
Abteilung III - Umwelt- und Arbeitsschutz  
Steinweg 3  
34117 Kassel

## Hochwasserrisikomanagementplan Fulda - Eder -

### Hochwasserrisikokarte Stadt: Fritzlar Brennpunkt: Fritzlar

Maßstab:	Datum:	Blattschnitte:
1 : 10.000	Januar 2010	R - 22-2



**Betroffene Schutzgebiete, Badegewässer und Kulturgüter von besonderer Bedeutung**

<b>Natura 2000 und sonstige Naturschutzgebiete</b>		
FFH	4822-304	Untere Eder
VSG	4822-402	Ederau
<b>Wasser- u. Heilquellenschutzgebiete (Zone 2)</b>		
ohne		
<b>Badegewässer</b>		
ohne		
<b>Kulturgüter von besonderer Bedeutung</b>		
ohne		