

Legende

Wirtschaftliche Nutzung	Gefahrenquellen
Siedlung	Kläranlage
Kultur- und Dienstleistung	Große Anlage mit Umweltgefahr bei Hochwasser
Industrie und Gewerbe	
Verkehr	Schutzgebiete
Grünfläche	NATURA 2000-Gebiet bzw. sonstiges Naturschutzgebiet
landwirtschftl. Nutzfläche	Wasserschutzgebiet (Zone II) bzw. Heilquellenschutzgebiet (Zone II)
Forst	Badegewässer
Gewässer	Kulturgut von bes. Bedeutung
sonstige Flächen	
Gemeindegrenze	
Überschwemmungsgrenze / pot. Überschwemmungsgrenze eines Hochwassers mit hoher Wahrscheinlichkeit	
Überschwemmungsgrenze / pot. Überschwemmungsgrenze bei HQ100	
Überschwemmungsgrenze / pot. Überschwemmungsgrenze eines extremen Hochwassers	
stationäre Hochwasserschutzanlage	
mobile Hochwasserschutzanlage	
14.0 Stationierung	

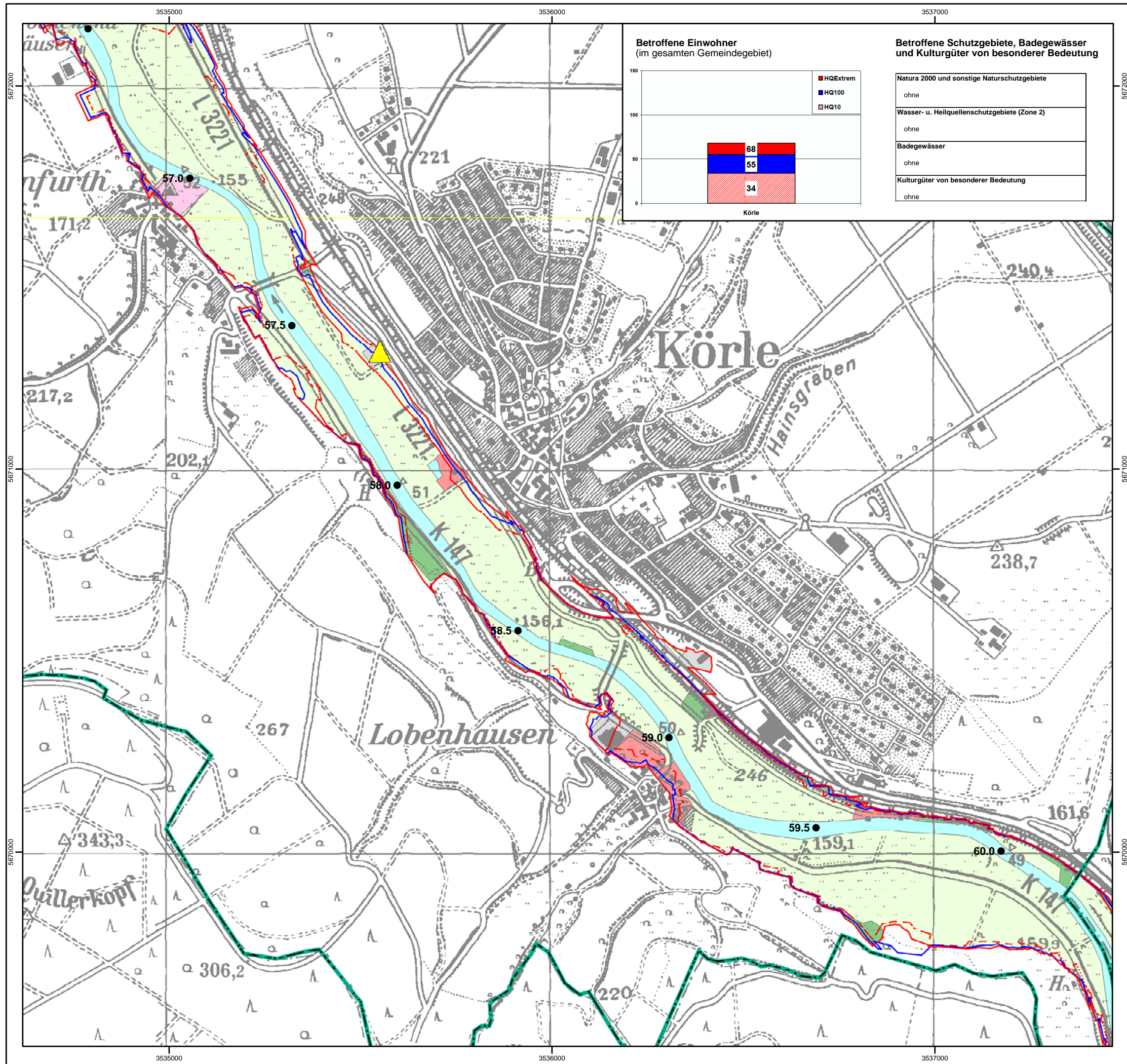
0 250 500 Meter

HESSEN
 Regierungspräsidium Kassel
 Abteilung III - Umwelt- und Arbeitsschutz
 Steinweg 3
 34117 Kassel

Hochwasserrisikomanagementplan Fulda - Fulda -

Hochwasserrisikokarte Gemeinde: Körle Brennpunkte: Wagenfurth, Lobenhausen

Maßstab: 1 : 10.000	Datum: Januar 2010	Blattschnitte: R - 08
------------------------	-----------------------	---------------------------------



Betroffene Einwohner (im gesamten Gemeindegebiet)

HQExtrem	68
HQ100	55
HQ10	34
Körle	

Betroffene Schutzgebiete, Badegewässer und Kulturgüter von besonderer Bedeutung

Natura 2000 und sonstige Naturschutzgebiete	ohne
Wasser- u. Heilquellenschutzgebiete (Zone 2)	ohne
Badegewässer	ohne
Kulturgüter von besonderer Bedeutung	ohne