

### Legende

<b>Wirtschaftliche Nutzung</b>	<b>Gefahrenquellen</b>
Siedlung	Kläranlage
Kultur- und Dienstleistung	Große Anlage mit Umweltgefahr bei Hochwasser
Industrie und Gewerbe	<b>Schutzgebiete</b>
Verkehr	NATURA 2000-Gebiet bzw. sonstiges Naturschutzgebiet
Grünfläche	Wasserschutzgebiet (Zone II) bzw. Heilquellenschutzgebiet (Zone II)
landwirtschaftl. Nutzfläche	Badegewässer
Forst	Kulturgut von bes. Bedeutung
Gewässer	
sonstige Flächen	
Landesgrenze	
Gemeindegrenze	
Überschwemmungsgrenze / pot. Überschwemmungsgrenze eines Hochwassers mit hoher Wahrscheinlichkeit	
Überschwemmungsgrenze / pot. Überschwemmungsgrenze bei HQ <sub>100</sub>	
Überschwemmungsgrenze / pot. Überschwemmungsgrenze eines extremen Hochwassers	
stationäre Hochwasserschutzanlage	
mobile Hochwasserschutzanlage	
14.0 • Stationierung	

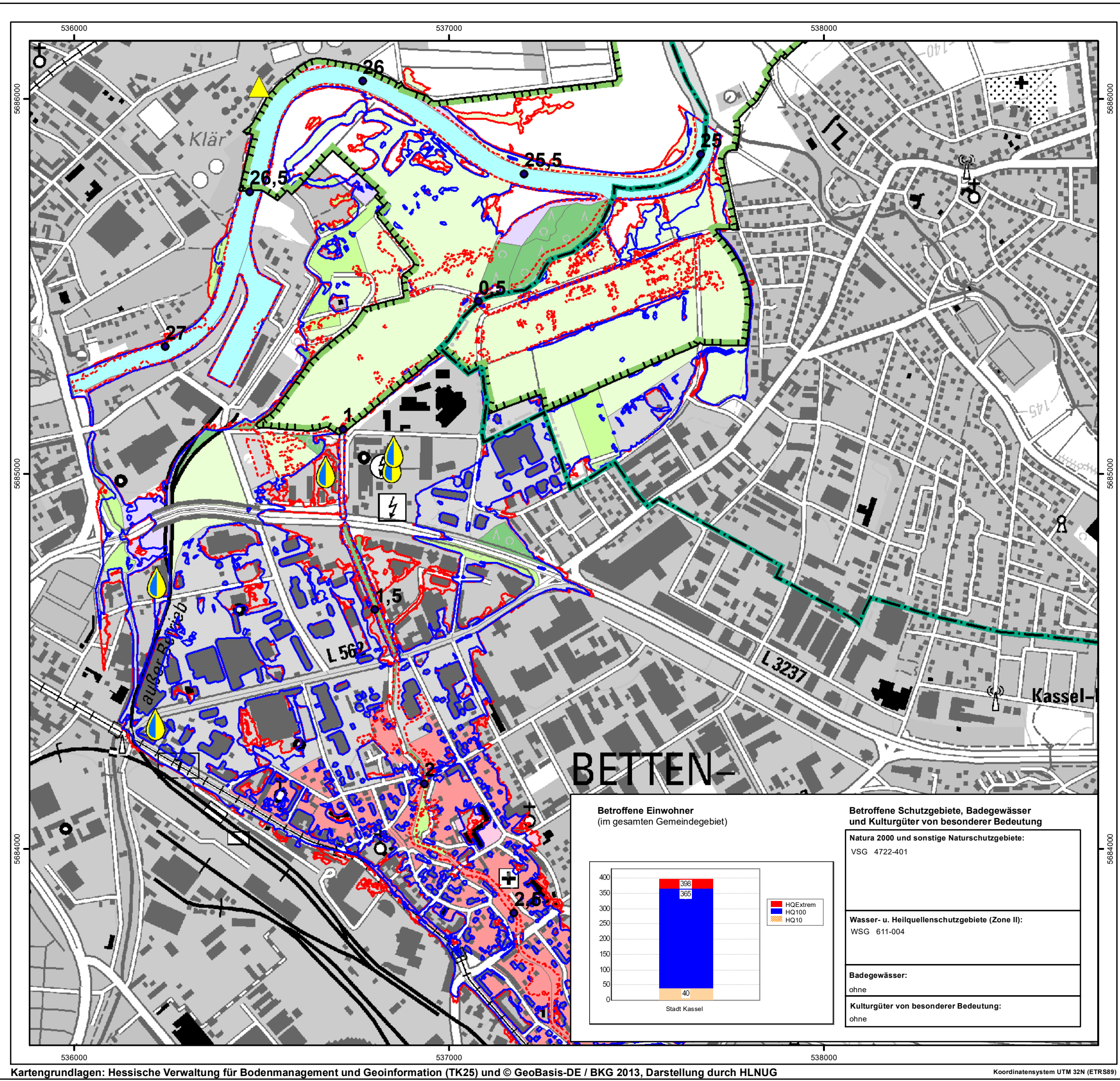
0 130 260 390 520 Meter

**HESSEN** Regierungspräsidium Kassel  
 Dezernat Oberirdische Gewässer, Hochwasserschutz  
 Am Alten Stadtschloss 1  
 34117 Kassel

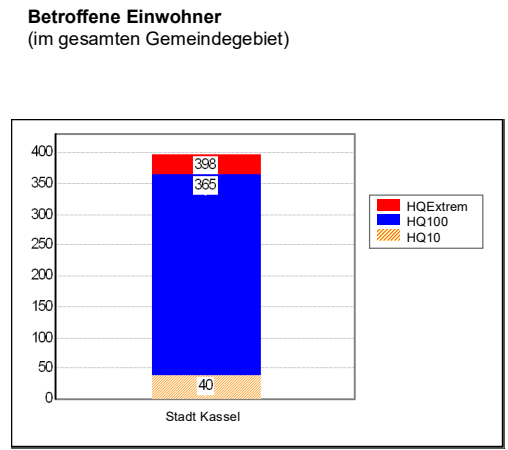
**Hochwasserrisikogebiet Fulda - Losse -**

**Hochwasserrisikokarte**  
 Stadt: Kassel  
 Brennpunkt: Bettenhausen

Maßstab: 1:10.000    Datum: September 2019    Blattschnitt: R - 01



## BETTENHAUSEN



**Betroffene Schutzgebiete, Badegewässer und Kulturgüter von besonderer Bedeutung**

**Natura 2000 und sonstige Naturschutzgebiete:**  
 VSG 4722-401

**Wasser- u. Heilquellenschutzgebiete (Zone II):**  
 WSG 611-004

**Badegewässer:**  
 ohne

**Kulturgüter von besonderer Bedeutung:**  
 ohne