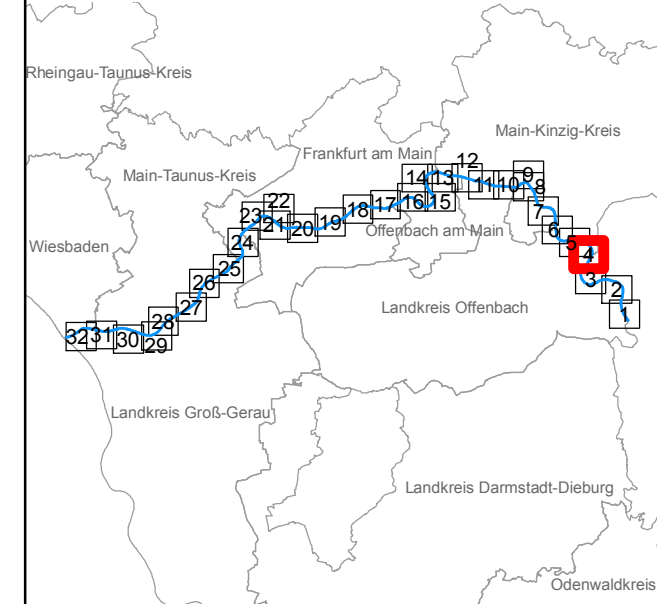


Übersicht Projektgebiet



Legende

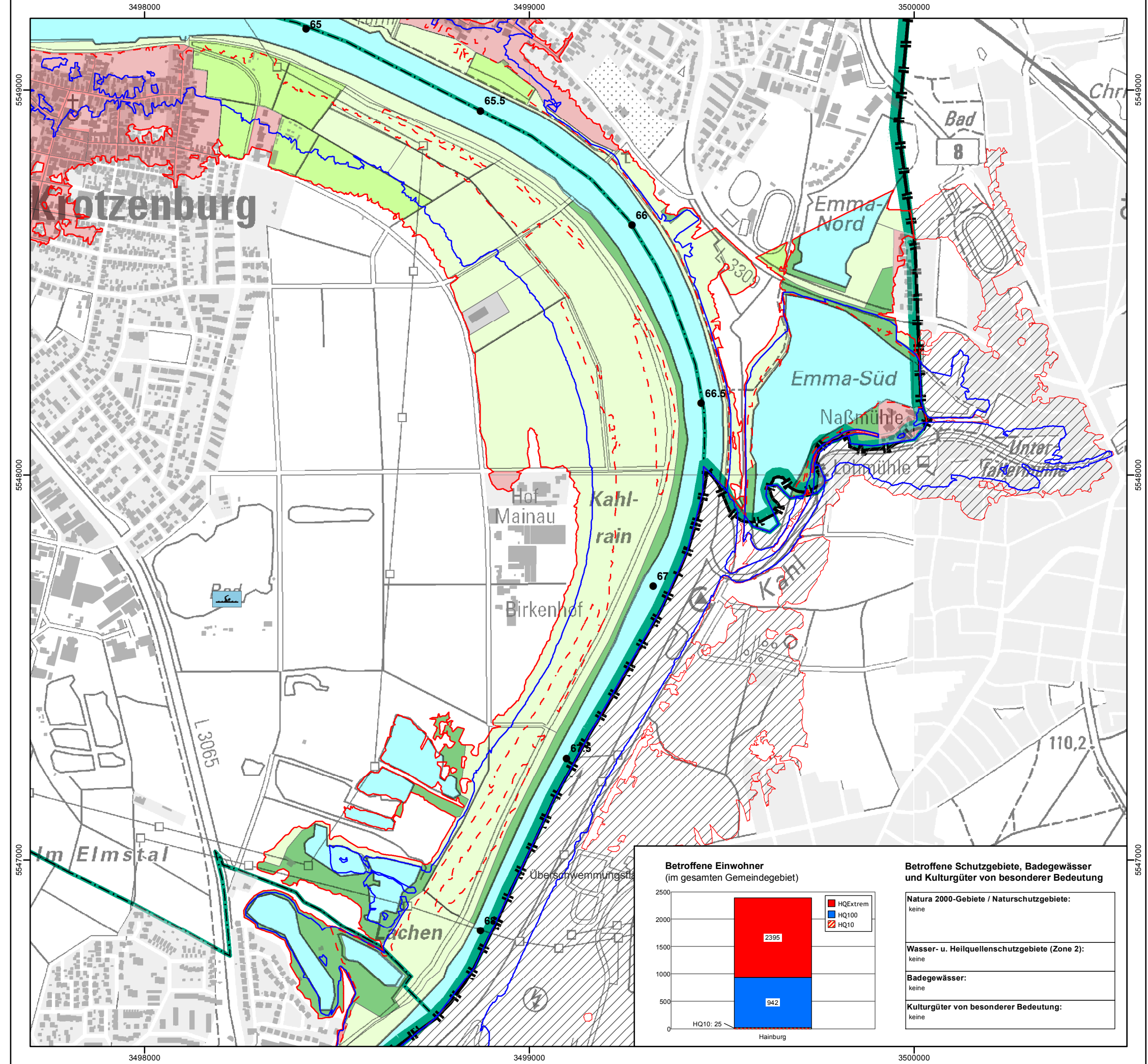
Wirtschaftliche Nutzung	Gefahrenquellen
Siedlung	Kläranlage
Kultur- und Dienstleistung	Große Anlage mit Umweltgefahr bei Hochwasser
Industrie und Gewerbe	Schutzgebiete
Verkehr	NATURA 2000-Gebiet bzw. sonstiges Naturschutzgebiet
Grünfläche	Wasserschutzgebiet (Zone II) bzw. Heilquellenschutzgebiet (Zone II)
landwirtschaftl. Nutzfläche	Badegewässer
Forst	Kulturgut von besonderer Bedeutung
Gewässer	
sonstige Flächen	
Landesgrenze	
Gemeindegrenze	
Überschwemmungsgrenze / pot. Überschwemmungsgrenze eines Hochwassers mit hoher Wahrscheinlichkeit	
Überschwemmungsgrenze / pot. Überschwemmungsgrenze bei HQ100	
Überschwemmungsgrenze / pot. Überschwemmungsgrenze eines extremen Hochwassers	
stationäre Hochwasserschutzanlage	
mobile Hochwasserschutzanlage	
Pegel	
14.0 Stationierung	
0 250 500 Meter	
Datengrundlage: Hessische Verwaltung für Bodenmanagement und Geoinformation	

Regierungspräsidium Darmstadt
HESSEN
 Abteilung Arbeitsschutz und Umwelt Frankfurt
 Dezernat IV/F-41.2 - Oberflächengewässer
 Gutleitstr. 114
 60314 Frankfurt
 In Zusammenarbeit mit
 Dez. IV/Da-41.2 Dez. IV/Wi-41.2
 Wilhelminenstr. 1-3 Lessingstr. 16-18
 64278 Darmstadt 65189 Wiesbaden

Hochwasserrisikomanagementplan Main

Risikokarte

Maßstab: 1:10.000 Datum: November 2015 Blattschnitt: **R - 4**



Betroffene Einwohner (im gesamten Gemeindegebiet) HQ10: 25 Hainburg	Betroffene Schutzgebiete, Badegewässer und Kulturgüter von besonderer Bedeutung Natura 2000-Gebiete / Naturschutzgebiete: keine Wasser- u. Heilquellenschutzgebiete (Zone 2): keine Badegewässer: keine Kulturgüter von besonderer Bedeutung: keine
---	--