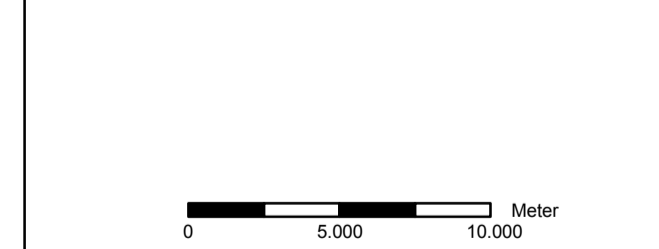


- Legende**
- | | |
|--|--|
| Wassertiefen HQ ₁₀₀ | pot. Überschwemmungsfläche hinter Hochwasserschutzanlage |
| Überschwemmungsfläche und pot. Überschwemmungsfläche hinter Verkehrsdamm, Wall und ähnlichem | pot. Überschwemmungsfläche hinter Hochwasserschutzanlage |
| > 400 cm | > 201 - 400 cm |
| 201 - 400 cm | 101 - 200 cm |
| 101 - 200 cm | 51 - 100 cm |
| 51 - 100 cm | 1 - 50 cm |
| 1 - 50 cm | |
- pot. Überschwemmungsfläche des HQ₁₀₀ hinter Verkehrsdamm, Wall und ähnlichem von denen eine Schutzwirkung angenommen werden kann
 - Überschwemmungsgrenze / pot. Überschwemmungsgrenze eines Hochwassers mit hoher Wahrscheinlichkeit
 - Überschwemmungsgrenze / pot. Überschwemmungsgrenze bei HQ₁₀₀
 - Überschwemmungsgrenze / pot. Überschwemmungsgrenze eines extremen Hochwassers
 - Landesgrenze
 - Gemeindegrenze
 - Gemarkungsgrenze
 - stationäre Hochwasserschutzanlage
 - mobile Hochwasserschutzanlage
 - Pegel
 - Stationierung



HESSEN
 Regierungspräsidium Darmstadt
 Abteilung Arbeitsschutz und Umwelt Frankfurt
 Dezernat IV/F-4.1.2
 Gutfeldstraße 114, 60327 Frankfurt am Main

Hochwasserrisikomanagementpläne in Hessen

**Gefahrenkarte Rhein-Main-Mündung
 Überlagerung Rhein- und Mainhochwasser**

Maßstab: 1:15.000 Datum: Februar 2015 Blattschnitt: Ü HWGK