

				L 4322 Höxter				
		L 451 B Münzberg	L 4520 Warburg	L 4522 Nent. Münden	L 4524 Göttingen			
	L 471 B Bronn	L 471 B Koblenz	L 4720 Waldgassen	L 4722 Kassel	L 4724 Walzen- hausen	L 4726 Heilgen- stadt		
		L 491 B Bielefeld	L 491 B Franken- berg (Oder)	L 4920 Fitzlar	L 4922 Meiningen	L 4924 Sontra	L 4926 Extermoge	
	L 5114 Darmstadt	L 5116 Bielefeld	L 5118 Marburg	L 5120 Ziegenhain	L 5122 Neukirchen	L 5124 Bad Herrenalb	L 5126 Eisenach West	
		L 531 A Clematis	L 531 B Gießenbach	L 5318 Androsburg	L 5320 Aschaf.	L 5322 Lauterbach (Hessen)	L 5324 Horn	L 5326 Tann (Rhön)
L 5512 Mainhausen	L 5514 Weinburg	L 5516 Wetzlar	L 5518 Gißen	L 5520 Schöden	L 5522 Herbstal	L 5524 Flüßchen	L 5526 Mellrich- stadt	
L 5712 Bad Ems	L 5714 d. Lahn u. d. Limburg	L 5716 Bad Hom- burg v.d.H.	L 5718 Frankenberg (Hessen)	L 5720 Gelnhausen	L 5722 Südharthausen	L 5724 Bad Brücknaue		
L 5912 Kaisr	L 5914 Wiesbaden	L 5916 Frankfurt a. M. West	L 5918 Frankfurt a. M. Ost	L 5920 Arenfels u.	L 5922 Runkel			
L 6112 Bad Kneuzsch	L 6114 Maritz	L 6116 Darmstadt West	L 6118 Darmstadt Ost	L 6120 Aschaffens- burg				

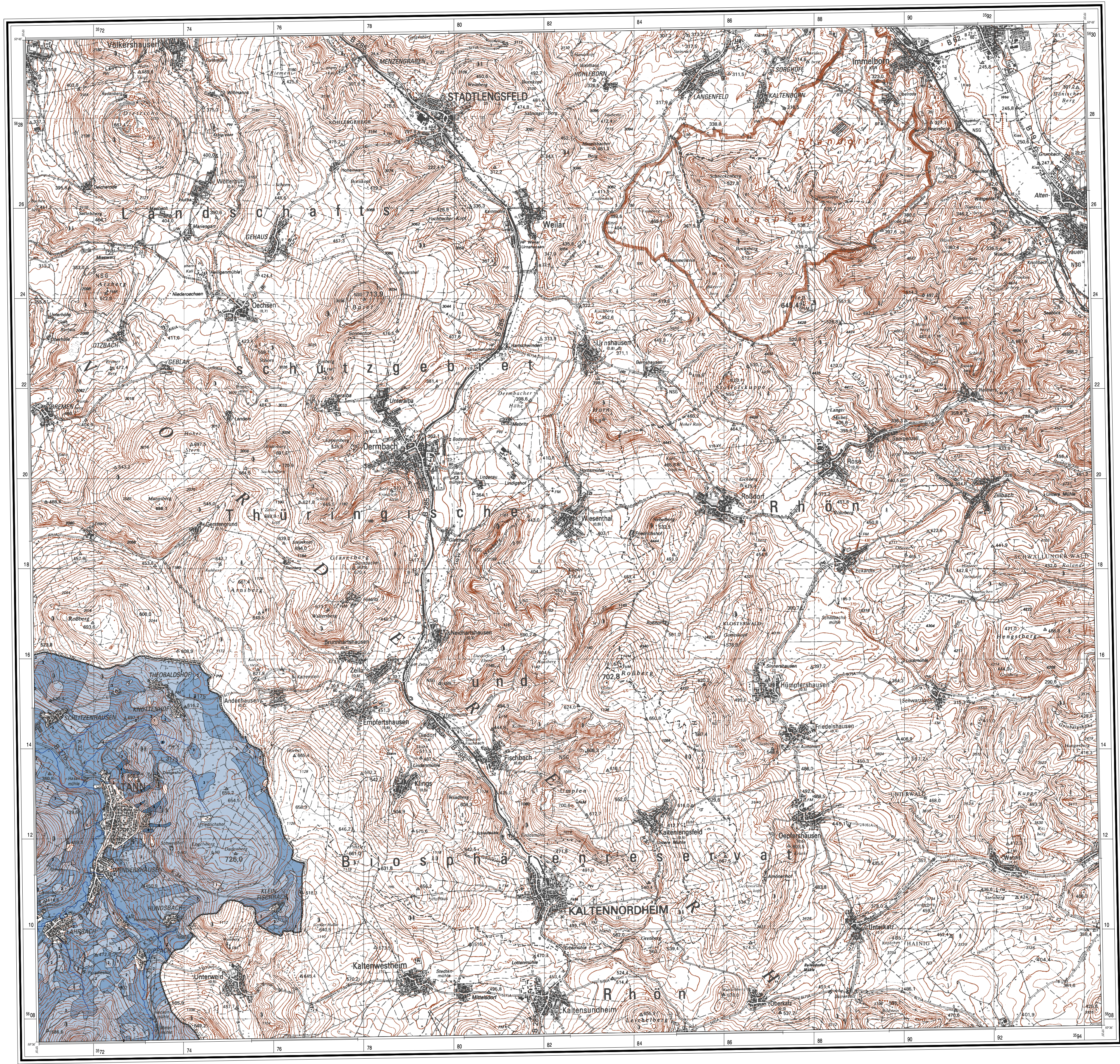
L 9999 Musterblatt (Hessen)

Hessisches Landesamt für Umwelt und Geologie

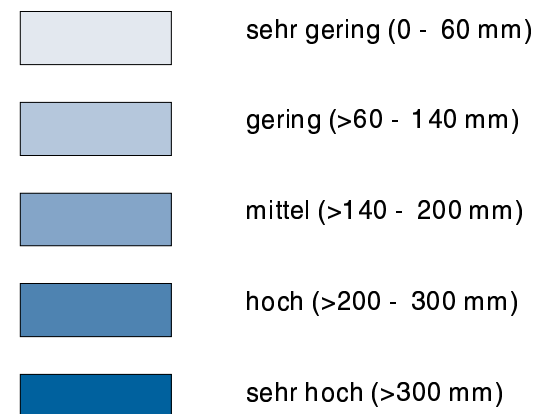
Nutzbare Feldkapazität

Herausgeber
© Hessisches Landesamt für Umwelt und Geologie
Rheingaustraße 186, D- 65203 Wiesbaden
Telefon (0611) 6939- 0- Fax (0611) 6939- 555
Diese Karte ist urheberrechtlich geschützt.
Vervielfältigung – auch auszugsweise – nur mit schriftlicher Genehmigung des Herausgebers. Als Vervielfältigung gelten z.B. Nachdruck, Fotokopie, Mikroverfilmung, Digitalisieren, Scannen sowie Speicherung auf Datenträger.

BFD 50 Hessen	ENTWURF	Wesbaden 2006
---------------	---------	---------------



Nutzbare Feldkapazität bis 100 cm Profiltiefe



Topographische Grundlage: TK 50 der Hessischen Verwaltung für Bodenmanagement und Geoinformation, Wiesbaden, Verv.-Nr.: 2001-3-112