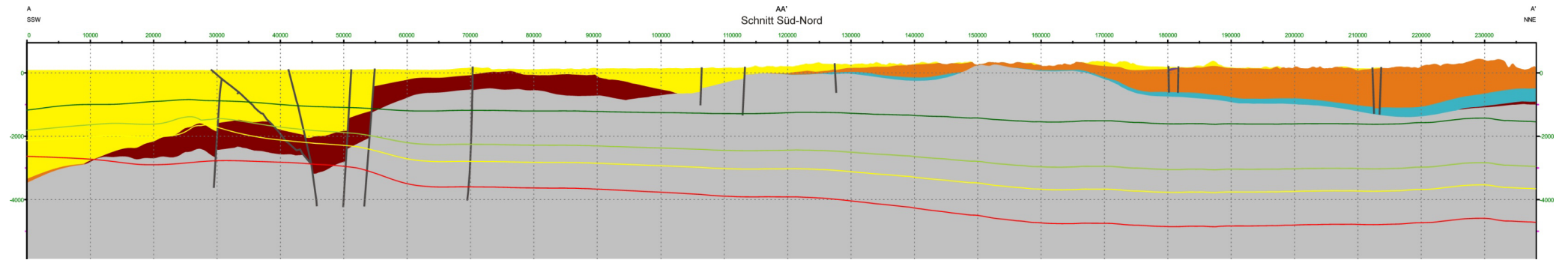
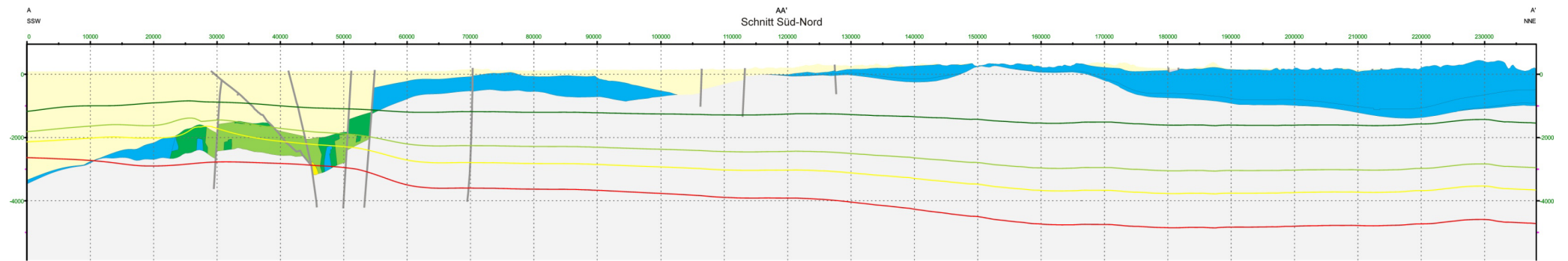


Anhang E4-2 Schnitt Süd - Nord A - A'

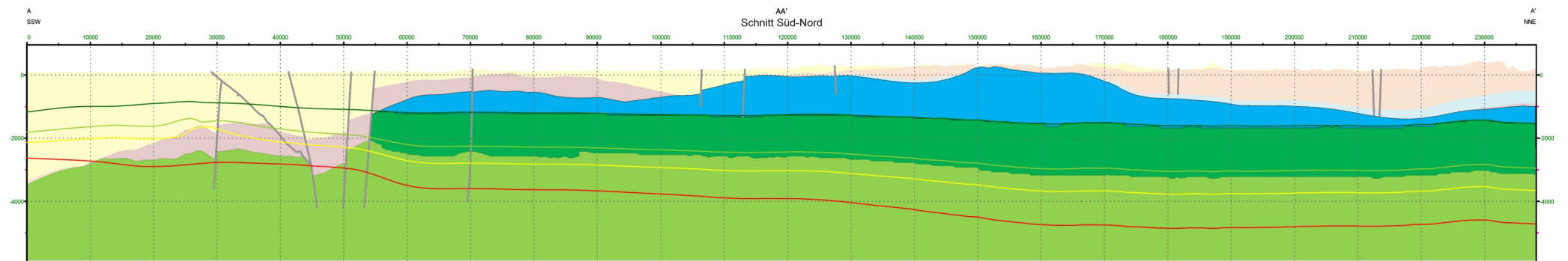
Geologischer Schnitt



Hydrothermaler Potenzialschnitt



Petrothermaler Potenzialschnitt



Geologie	Geothermisches Potenzial	Isothermen
 Quartär bis Tertiär	 Sehr hoch	 60 °C
 Muschelkalk	 Hoch	 100 °C
 Buntsandstein	 Mittel	 120 °C
 Zechstein	 Gering	 150 °C
 Rotliegend	 Sehr gering	
 Prä-Perm		