

Hessisches Landesamt für Umwelt und Geologie

HESSEN

Hydrologisches Kartenwerk

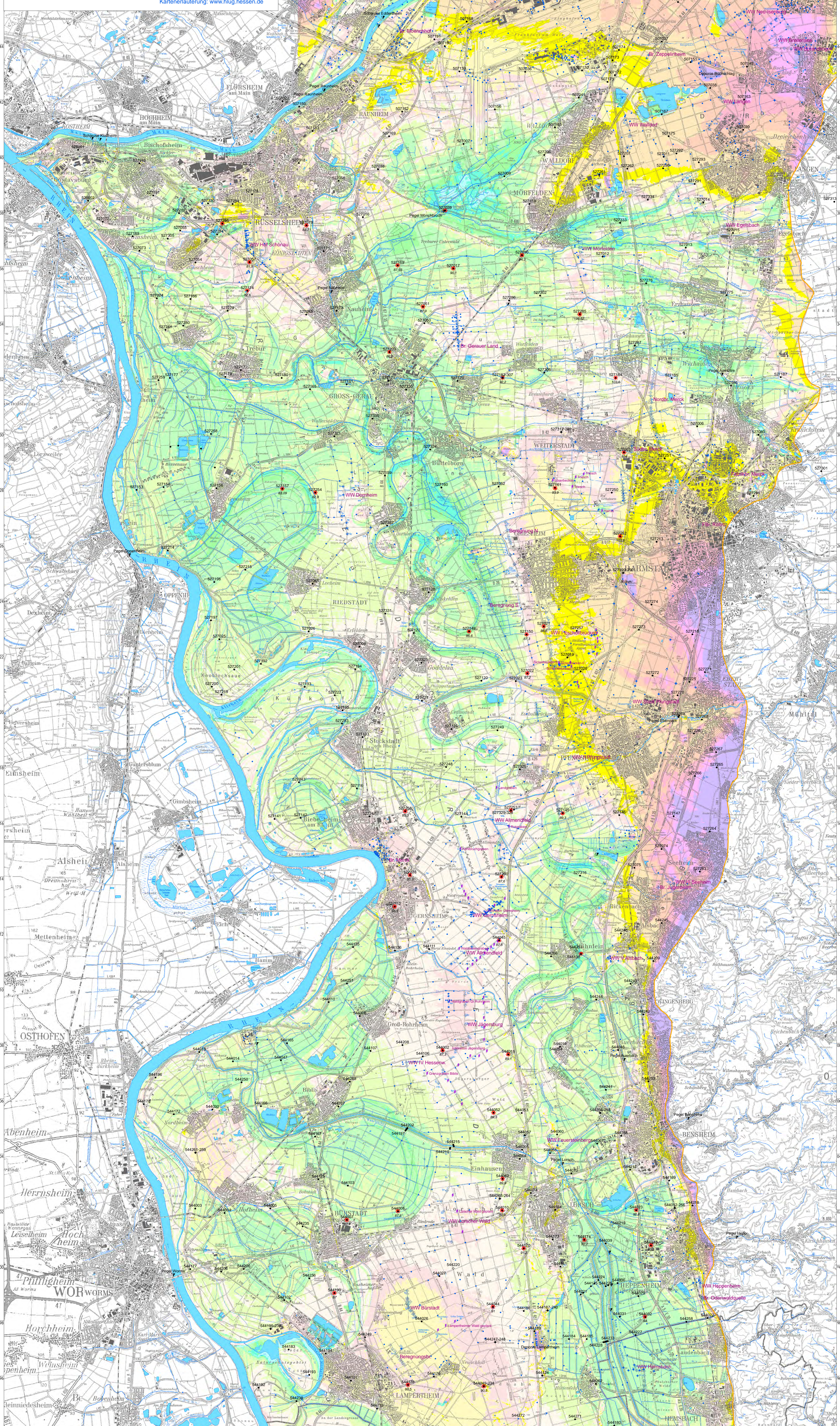
Hessische Rhein- und Mainebene

Grundwasserflurabstand im Oktober 2012

Maßstab 1 : 50 000

0 0.5 1 2 3 4 5 Kilometer

Kartenverfasser: www.hlug.hessen.de



Messstelle Messwert: Stand Januar 2013

- Landesgrundwasserdienst
- Landesgrundwasserdienst tief
- Betreiber
- Betreiber tief
- Gewässerpegel
- Brunnen (Br.)

WW Wasserwerk

- Infiltrationsanlage
- Richtgrundwasserstand im Grundwasser-Bewirtschaftungsplan 1999, Anpassung 2006

— geol. Grenze Quartär/Präquartär

— Landesgrenze

Grundwasserflurabstand
Geländehöhenmodell HLUK 2013

- < 0 m überflutet
- 0 - 0,5 m teilweise vernässt
- 0,5 - 1 m
- 1 - 2 m
- 2 - 3 m
- 3 - 4 m
- 4 - 5 m
- 5 - 7,5 m
- 7,5 - 10 m
- 10 - 15 m
- 15 - 20 m
- 20 - 25 m
- 25 - 30 m
- > 30 m

HLUG
Hessisches Landesamt für Umwelt und Geologie

Bearbeitung: Wolf-Peter von Pape, HLUG, Dezernat Hydrogeologie, Grundwasser, März 2013
 Datengrundlage: Landesgrundwasserdienst, Grundwassermonitoring der Wasserwerke und anderer
 © Hessisches Landesamt für Umwelt und Geologie, Wiesbaden 2013
 Topographische Grundlage: TK50 der Hessischen Verwaltung für Bodenmanagement und Geoinformation, Wiesbaden, Verv.-Nr.: 2001-3-112