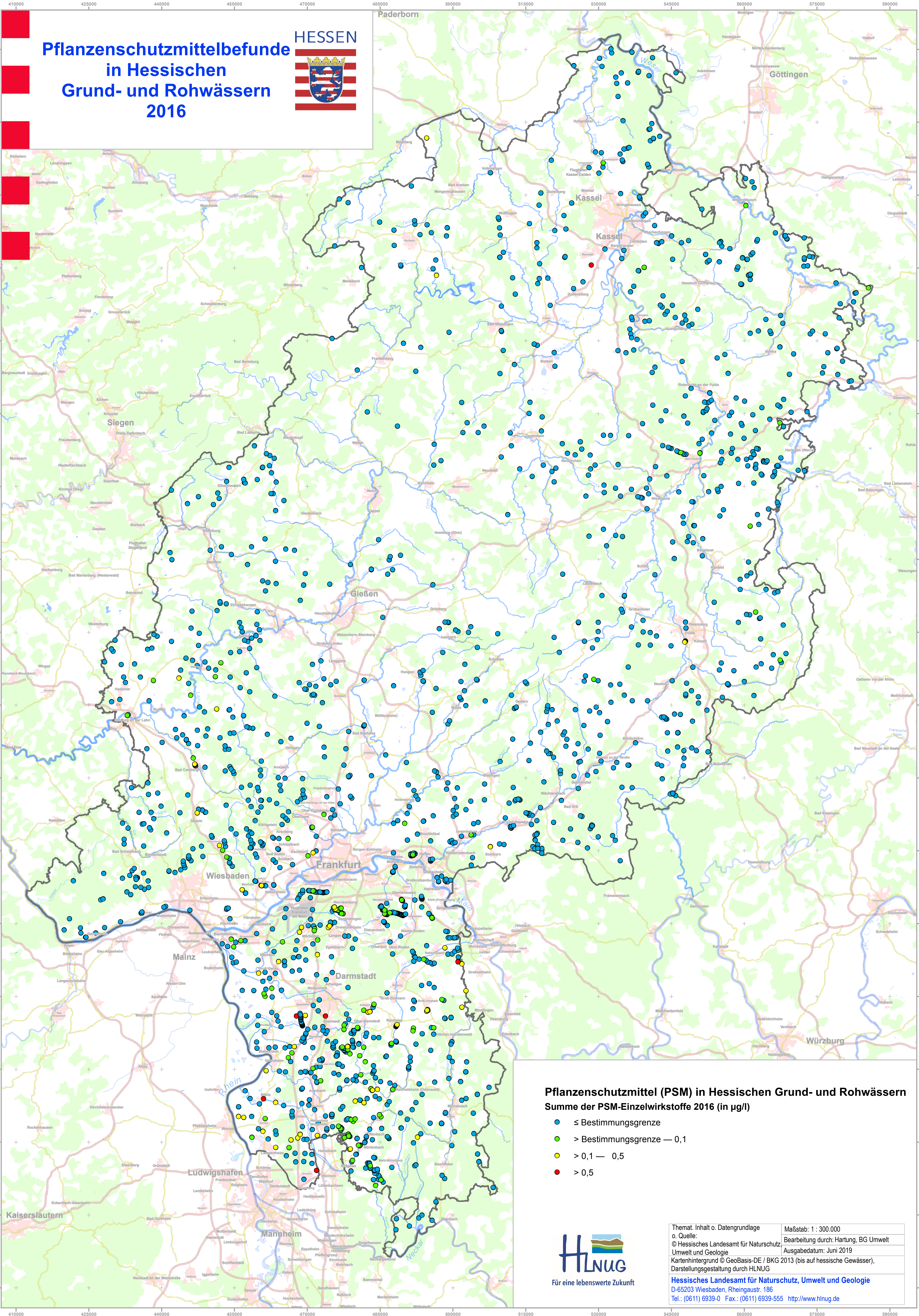


Pflanzenschutzmittelbefunde in Hessischen Grund- und Rohwässern 2016



Pflanzenschutzmittel (PSM) in Hessischen Grund- und Rohwässern Summe der PSM-Einzelwirkstoffe 2016 (in µg/l)

- ≤ Bestimmungsgrenze
- > Bestimmungsgrenze — 0,1
- > 0,1 — 0,5
- > 0,5



Für eine lebenswerte Zukunft

Themat. Inhalt o. Datengrundlage o. Quelle:
© Hessisches Landesamt für Naturschutz, Umwelt und Geologie
Kartenhintergrund © GeoBasis-DE / BKG 2013 (bis auf hessische Gewässer), Darstellungsgestaltung durch HLNUG

Maßstab: 1 : 300.000
Bearbeitung durch: Hartung, BG Umwelt
Ausgabedatum: Juni 2019

Hessisches Landesamt für Naturschutz, Umwelt und Geologie
D-65203 Wiesbaden, Rheingastr. 186
Tel.: (0611) 6939-0 Fax.: (0611) 6939-555 <http://www.hlnug.de>