

Meldung des RPU Marburg
Potentielle Retentionsräume

Retentionskataster
Flussgebiet Kleebach

Flussgebiets-Kennzahl: **258396**

M e l d e b o g e n für potentielle Retentionsräume

Retentionskataster Hessen

Kataster potentieller Retentionsräume Land Hessen												
Gebiets-Kennzahl 1 2 3 4 5 6 7 8 9	Maß- nah- me- Nr. *)	Lage *)	Gebiets-Bezeichnung von bis	Maßnahme- Bezeichnung	Fluss- kilo- meter *)	Zuwachs an				Landkreise, die vom Teileinzugs- gebiet berührt werden	Bemerkungen	
						<HQ ₁₀₀ Retentions- fläche (Km²) -volumen (Mio. m³)	>HQ ₁₀₀ Retentions- fläche (Km²) -volumen (Mio. m³)	Jahr	Realisierung			
									<HQ ₁₀₀ Fläche Volumen	>HQ ₁₀₀ Fläche Volumen		
		1	Oberkleen	WV Kleebach "Mennercleebach"							Gi	Anlg. 1p
		2	Oberkleen	WV Kleebach "Oberkleen- Süd"							Gi	Anlg. 1p
		3	Ebergöns	WV Kleebach "Heinrichsberg"							Gi	Anlg. 1p
		4	Ebergöns	WV Kleebach "Struthwald"							Gi	Anlg. 2p
		5	Ebergöns	WV Kleebach "Lochbach"							Gi	Anlg. 1p
		6	Cleeberg	WV Kleebach "Seagrund"							Gi	Anlg. 3p
		7	Cleeberg	WV Kleebach "Bommbach"							Gi	Anlg. 4p
		8	Watzenborn-Steinberg	WV Kleebach "Lückenbach"						200.000	Gi	Anlg. 5p
		9	Allendorf	WV Kleebach "Kleebach"						287.000	Gi	Anlg. 6p
		10	Langgöns	WV Kleebach "Dießenbach"						98.000	Gi	Anlg. 7p
		11	Dornholzhausen	WV Kleebach						75.000	Gi	Anlg. 8p

*) Angabe optional

aufgestellt:

Datum

.....

(Wasserverband, Behörde, etc.)

.....

(Name, Unterschrift)

Meldungen für potentielle Retentionsräume

Retentionskataster Hessen

Kataster potentieller Retentionsräume												
Land Hessen												
Gebiets-Kennzahl 1 2 3 4 5 6 7 8 9 *)		Maß- nah- me- Nr. *)	Lage	Gebiets-Bezeichnung von bis	Maßnahme- Bezeichnung	Fluss- kilo- meter *)	Zuwachs an			Landkreise, die vom Teileinzugs- gebiet berührt werden	Bemerkungen	
							<HQ ₁₀₀ Retentions- fläche (Km²) -volumen (Mio. m³)	>HQ ₁₀₀ Retentions- fläche (Km²) -volumen (Mio. m³)	Realisierung Jahr			<HQ ₁₀₀ Fläche Volumen
			12	Rechtenbach 1	WV Kleebach		34.000				Gi	Anlg. 9p
			13	Niederkleen 1	WV Kleebach		56.000				Gi	Anlg. 10p
			14	Niederkleen 2	WV Kleebach		70.000				Gi	Anlg. 11p
			15	Rechtenbach 2	WV Kleebach		40.000				Gi	Anlg. 4p
			16	Cleeberg	WV Kleebach/Ebner						Gi	Anlg. 12p
			17	Cleeberg	WV Kleebach/oberer Bommbach						Gi	

*) Angabe optional

aufgestellt:

.....
Datum

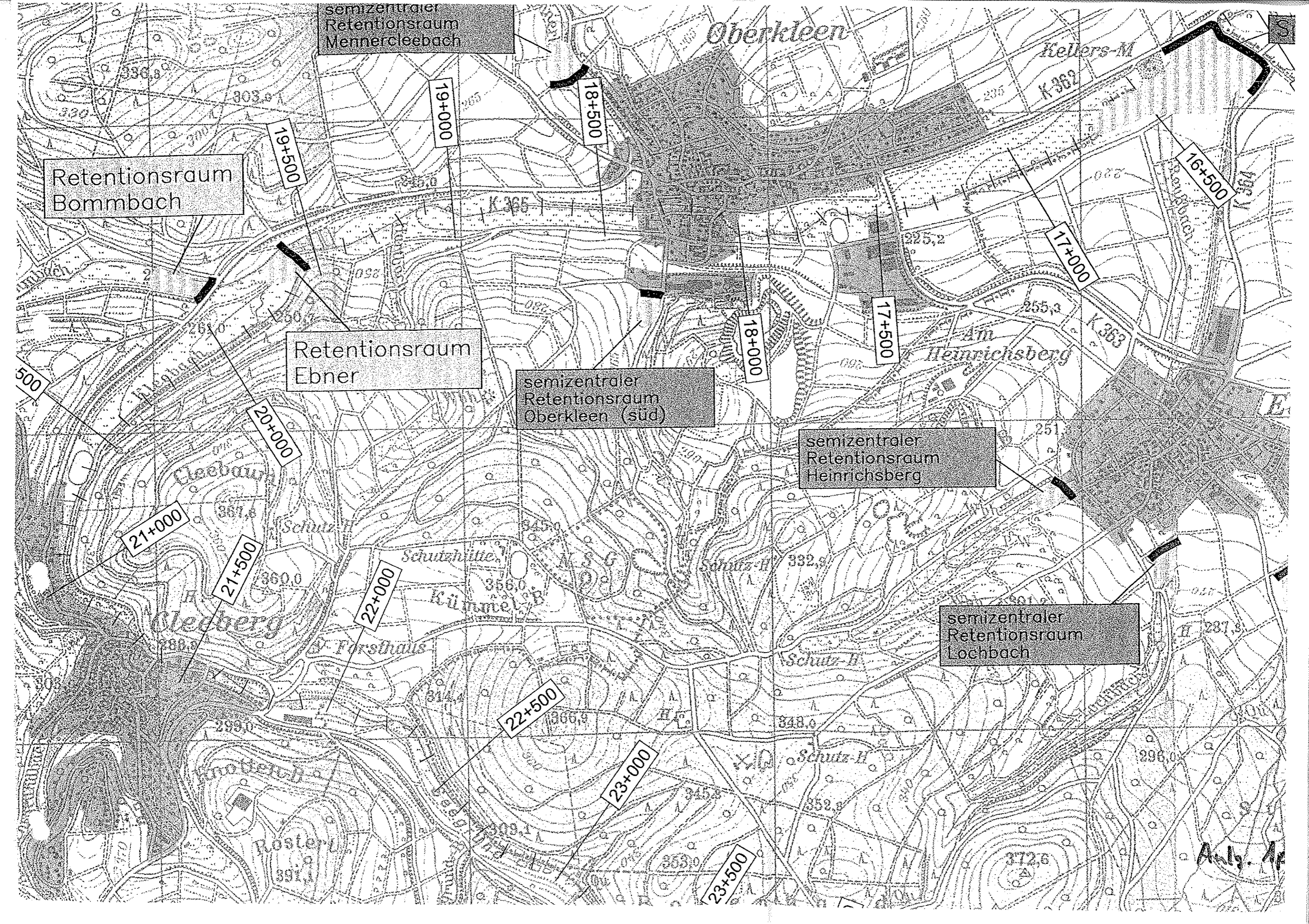
.....
(Wasserverband, Behörde, etc.)

.....
(Name, Unterschrift)

Seite:

2

Stichtag der Meldung: 19.07.2001



semizentraler
Retentionsraum
Mennercleebach

Retentionsraum
Bommbach

Retentionsraum
Ebner

semizentraler
Retentionsraum
Oberkleen (süd)

semizentraler
Retentionsraum
Heinrichsberg

semizentraler
Retentionsraum
Lochbach

Oberkleen

Kellers-M

Am
Heinrichsberg

Eleebach

Lochbach

Forsthaus

Auh. A

Schutzhütte

Kümmel

Forsthaus

Lochbach

Lochbach

Lochbach

Lochbach

19+500

19+000

18+500

18+000

17+500

17+000

16+500

500

20+000

21+000

21+500

22+000

22+500

23+000

23+500

Schutz

Schutz

Schutz

Schutz

Schutz

Schutz

Schutz

Schutz

Schutz

K 365

K 362

K 363

336.8

303.0

365

235

325.2

255.3

251

360.0

345

356.0

332.0

299.0

314

366.9

348.0

Schutz

Schutz

Schutz

Schutz

296.0

372.6

320

250

260

260

260

260

260

260

260

260

260

260

260

260

300

250

260

260

260

260

260

260

260

260

260

260

260

260

300

250

260

260

260

260

260

260

260

260

260

260

260

260

300

250

260

260

260

260

260

260

260

260

260

260

260

260

300

250

260

260

260

260

260

260

260

260

260

260

260

260

300

250

260

260

260

260

260

260

260

260

260

260

260

260

300

250

260

260

260

260

260

260

260

260

260

260

260

260

300

250

260

260

260

260

260

260

260

260

260

260

260

260

300

250

260

260

260

260

260

260

260

260

260

260

260

260

300

250

260

260

260

260

260

260

260

260

260

260

260

260

300

250

260

260

260

260

260

260

260

260

260

260

260

260

300

250

260

260

260

260

260

260

260

260

260

260

260

260

300

250

260

260

260

260

260

260

260

260

260

260

260

260

300

250

260

260

260

260

260

260

260

260

260

260

260

260

300

250

260

260

260

260

260

260

260

260

260

260

260

260

300

250

260

260

260

260

260

260

260

260

260

260

260

260

300

250

260

260

260

260

260

260

260

260

260

260

260

260

300

250

260

260

260

260

260

260

260

260

260

260

260

260

300

250

260

260

260

260

260

260

260

16+000

A 304

232,6

232,3

K 18

244,1

248,0

OND

Ebersgöns

296

270,3

Schutz II

281,9

Heide

298,5

295,4

semizentraler
Retentionsraum
Strutwald

345,0

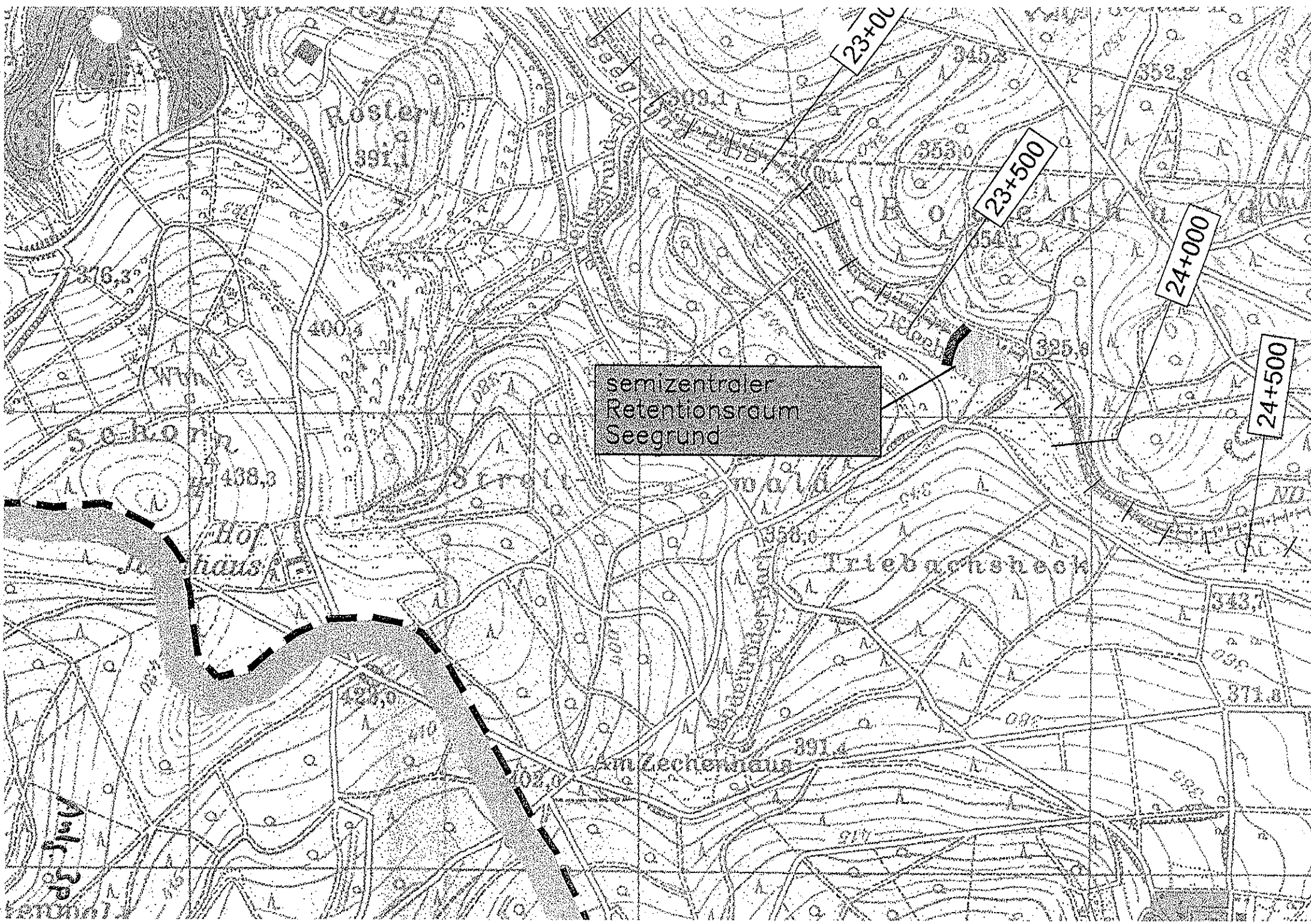
Heidelbeer

379,9

308,8

Aufs. 2p
147

133



semizentraler
Retentionsraum
Seegrund

23+00

23+500

24+000

24+500

Hofhaus

Triebachsheck

Am Lechenhaus

Am Sp...

The image is a topographic map with contour lines and a grid. Two specific areas are highlighted with dashed black lines. The first area, in the upper left, is labeled 'Retentionsraum Bommbach'. The second area, in the lower right, is labeled 'Retentionsraum Kleebach/Ebner'. The map includes various geographical labels such as 'Bommbach', 'Kleebach', 'Ebner', and 'Obertleem'. The contour lines indicate the terrain's elevation, and the grid provides a coordinate system.

Retentionsraum
Bommbach

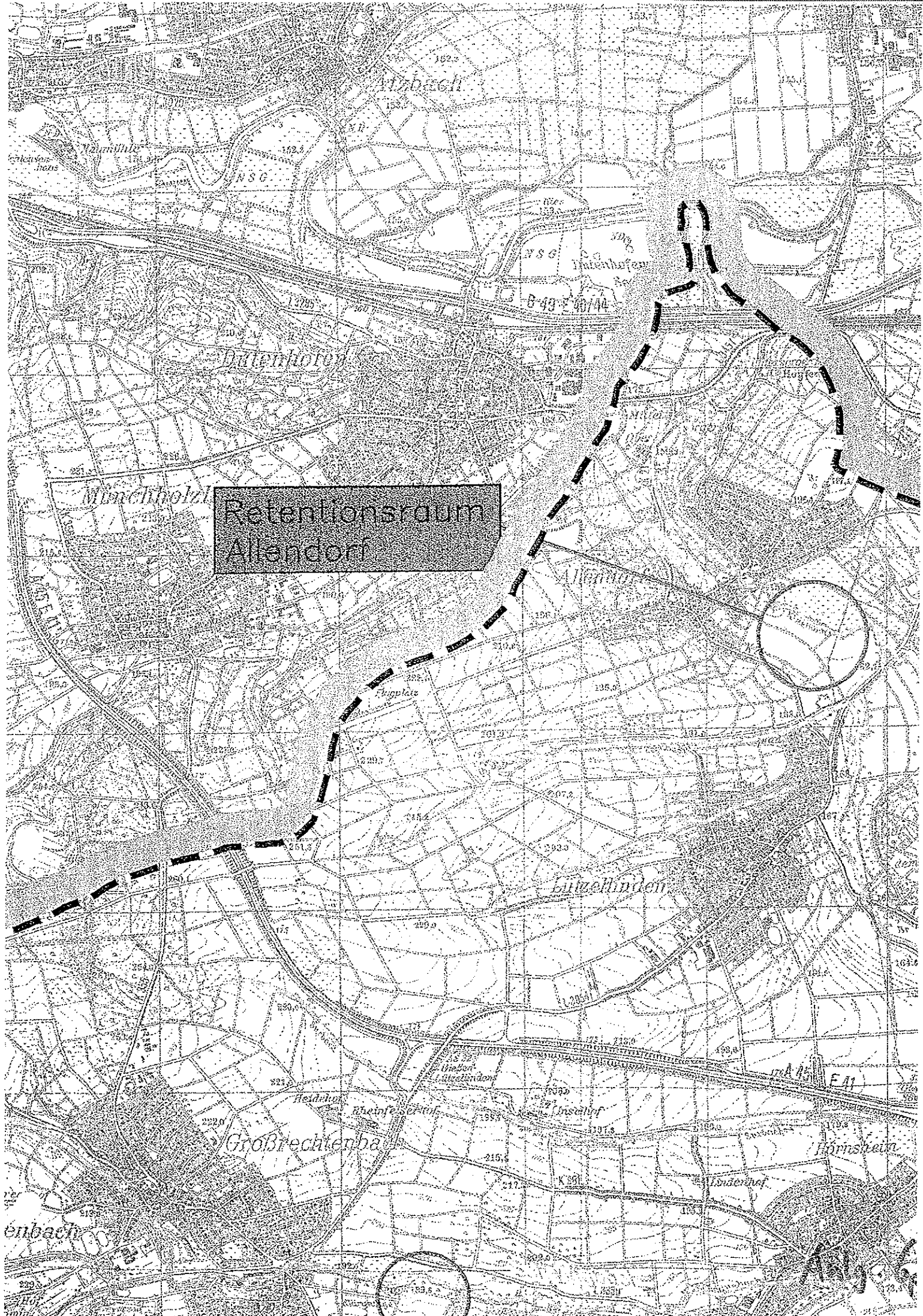
Retentionsraum
Kleebach/Ebner

GIESSEN

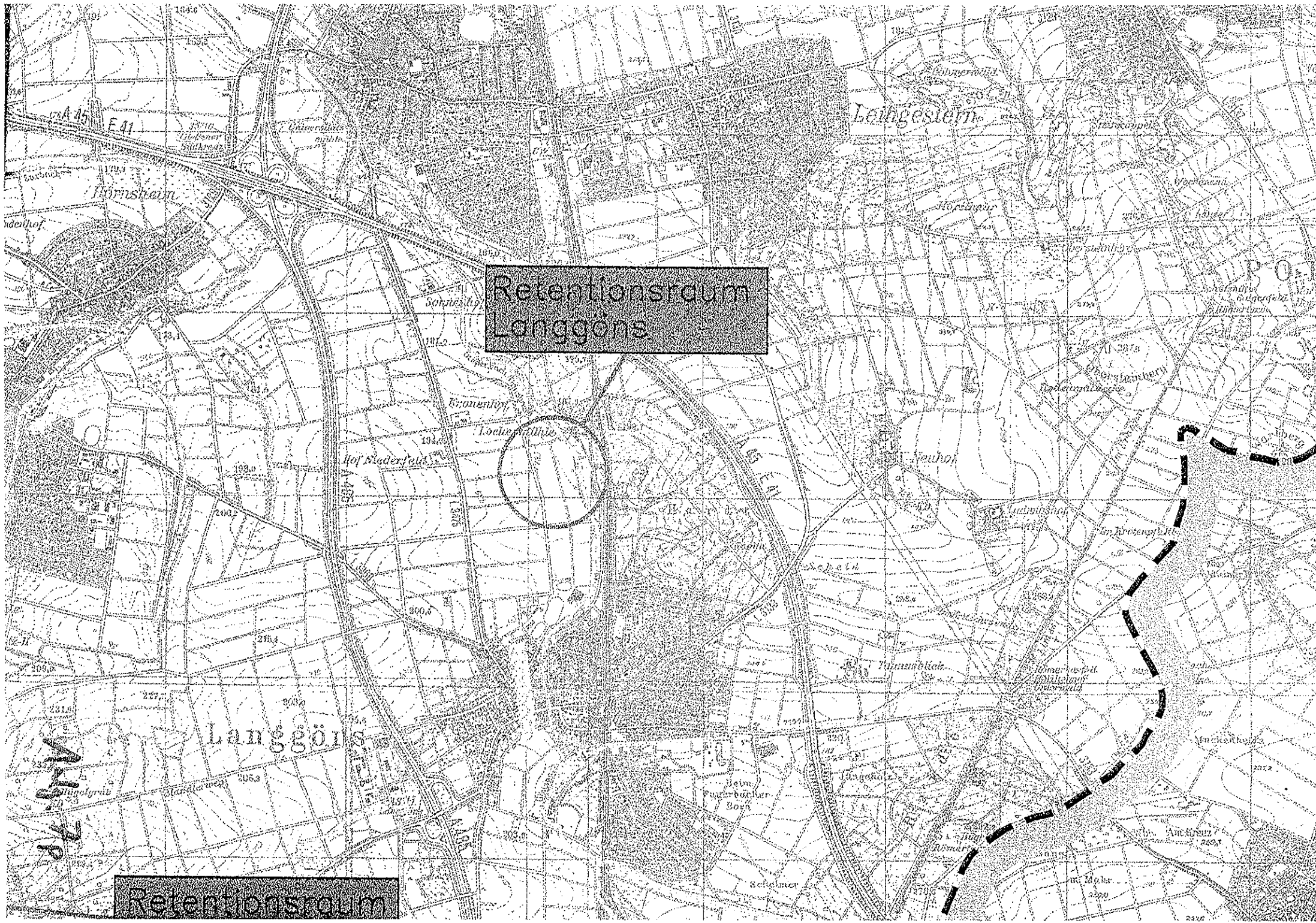
Retentionsraum
Steinberg



Aut. Sp

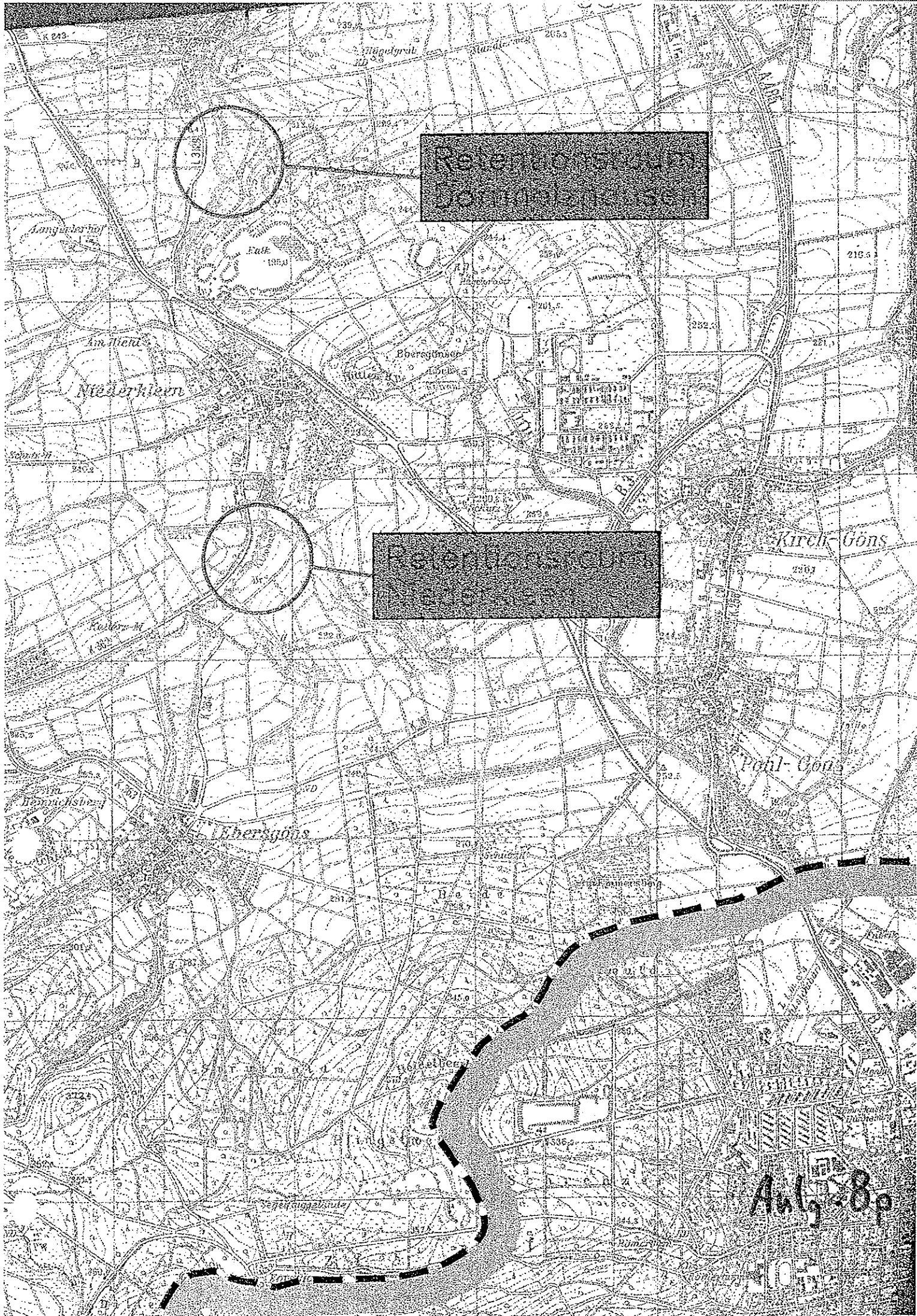


Retentionsraum
Allendorf

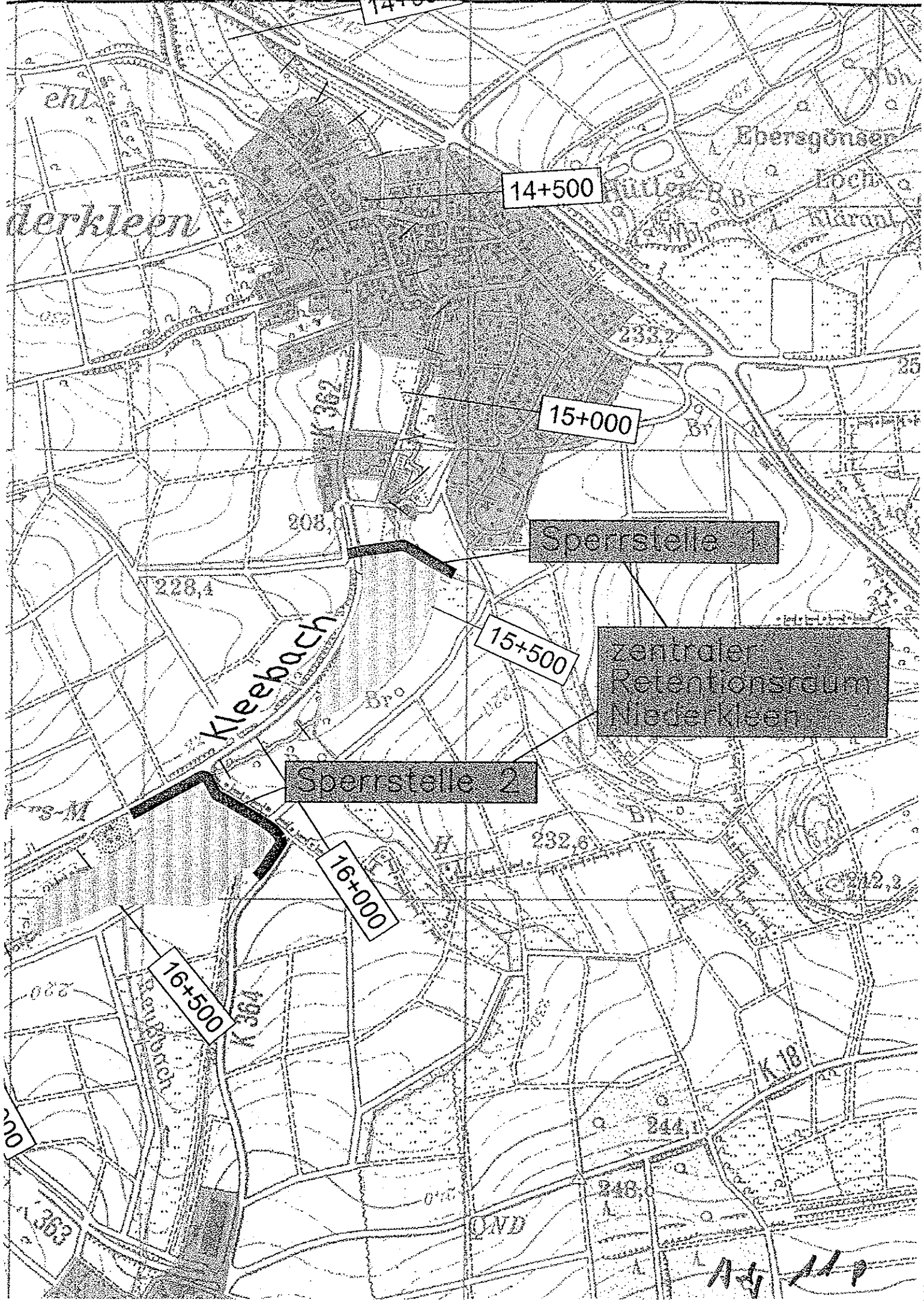


Retentionsraum
Langgöns

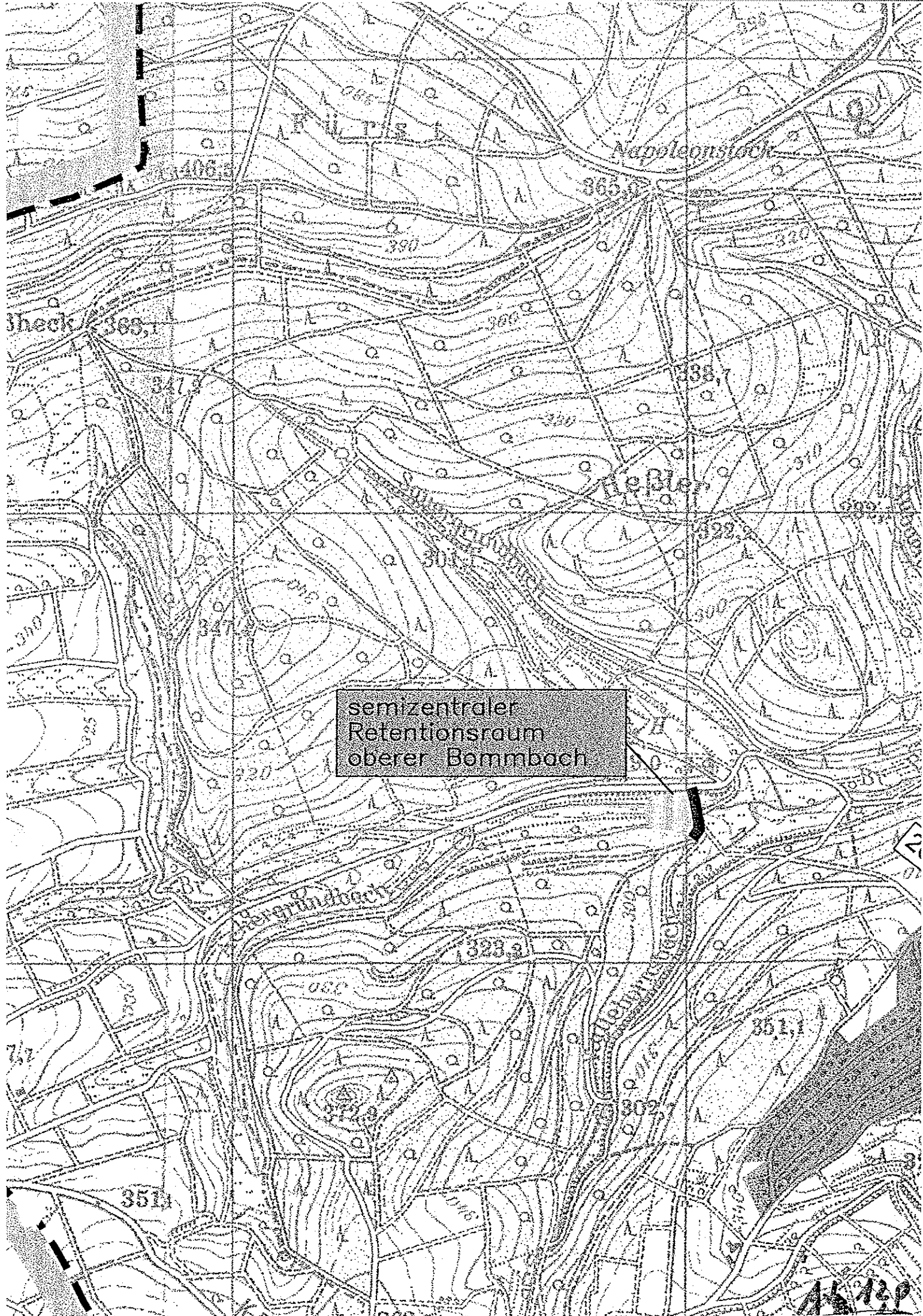
Retentionsraum



A. 1. 28 p.



14 11 p



semizentraler
Retentionsraum
oberer Bommbach

A 5 13 P