

**Meldung des RPU Marburg
Potentielle Retentionsräume**

**Retentionskataster
Flussgebiet Erlenbach**

Flussgebiets-Kennzahl: **42436**

Meldungen für potentielle Retentionsräume

Retentionskataster Hessen

Kataster potentieller Retentionsräume Land Hessen												
Gebiets-Kennzahl 1 2 3 4 5 6 7 8 9 *)	Maß- nah- me- Nr. *)	Lage	Gebiets-Bezeichnung von bis	Maßnahme- Bezeichnung	Fluss- kilo- meter *)	Zuwachs an				Landkreise, die vom Teileinzugs- gebiet berührt werden	Bemerkungen	
						<HQ ₁₀₀ Retentions- fläche (km²) -volumen (Mio. m³)	>HQ ₁₀₀ Retentions- fläche (km²) -volumen (Mio. m³)	Realisierung				
								Jahr	<HQ ₁₀₀ Fläche Volumen			>HQ ₁₀₀ Fläche Volumen
Seenbach	1		Grünberg-Seenbrücken	HRB		5,30 ha 80.000m³					Gießen	Interessengemeinschaft Mücke-Grünberg
Seenbach	2		Mücke-Flensungen	HRB		2,70 ha 40.000m³					Vogelsbergkreis	
Michelsbach	3		Herbstein	HRB		1,30 ha 20.000m³					Vogelsbergkreis	Stadt Herbstein
Wohra	4		Wohratal-Wohra "Taspel"	HRB		0,7 ha 10.000m³					Marburg-Biedenk.	Gemeinde Wohratal
Lumda	5		Rabenau-Odenhausen	HRB		8,70 ha 130.000m³					Marburg-Biedenk.	WV Lumdata
Krebsbach	6		Buseck-Beuern	HRB		0,95 ha 14.200m³					Gießen	Gemeinde Buseck
Wollmar	7		Münchhausen-Wollmar	HRB		1,0 ha 15.000m³					Marburg-Biedenk.	Wasserverband Wetschaft
Treibach	8		Wetter-Amönau	HRB T1		62 ha 400.000m³					Marburg-Biedenk.	Wasserverband Wetschaft
Treibach	9		Wetter-Treibach	HRB T2		32 ha 90.000m³					Marburg-Biedenk.	Wasserverband Wetschaft
Wetschaft	10		Wetter-Todenhausen	HRB		122 ha 240.000m³					Marburg-Biedenk.	Wasserverband Wetschaft
Erlenbach	11		Wartenberg-Landenhausen	HRB		0,56 ha 8.400m³					Vogelsbergkreis	Gemeinde Wartenberg
Weihersbach	12		Schlitz-Rimbach	HRB		1,30 ha 20.000m³					Vogelsbergkreis	Stadt Schlitz
Salzböde	13		Bad Endbach	(3.200m³ / 1.400m³) HRB (mit Renaturierung)		0,81 ha 8.700m³					Marburg-Biedenk.	Gewässerverband Salzböde
	14		Gladenbach-Weidenhausen	HRB		6,7 ha 162.000m³						
	15		Lohra-Damm	HRB		11,5 ha 130.000m³						
	16		Biebertal-Krumbach	HRB		0,12 ha 1.800m³				Gießen		
	17		Lollar-Salzböden	HRB		17,8 ha 335.000m³						

*) Angabe optional

07. Juni 2004

aufgestellt:

Regierungspräsidium Gießen

Abteilung

Staatliches Umweltamt Marburg

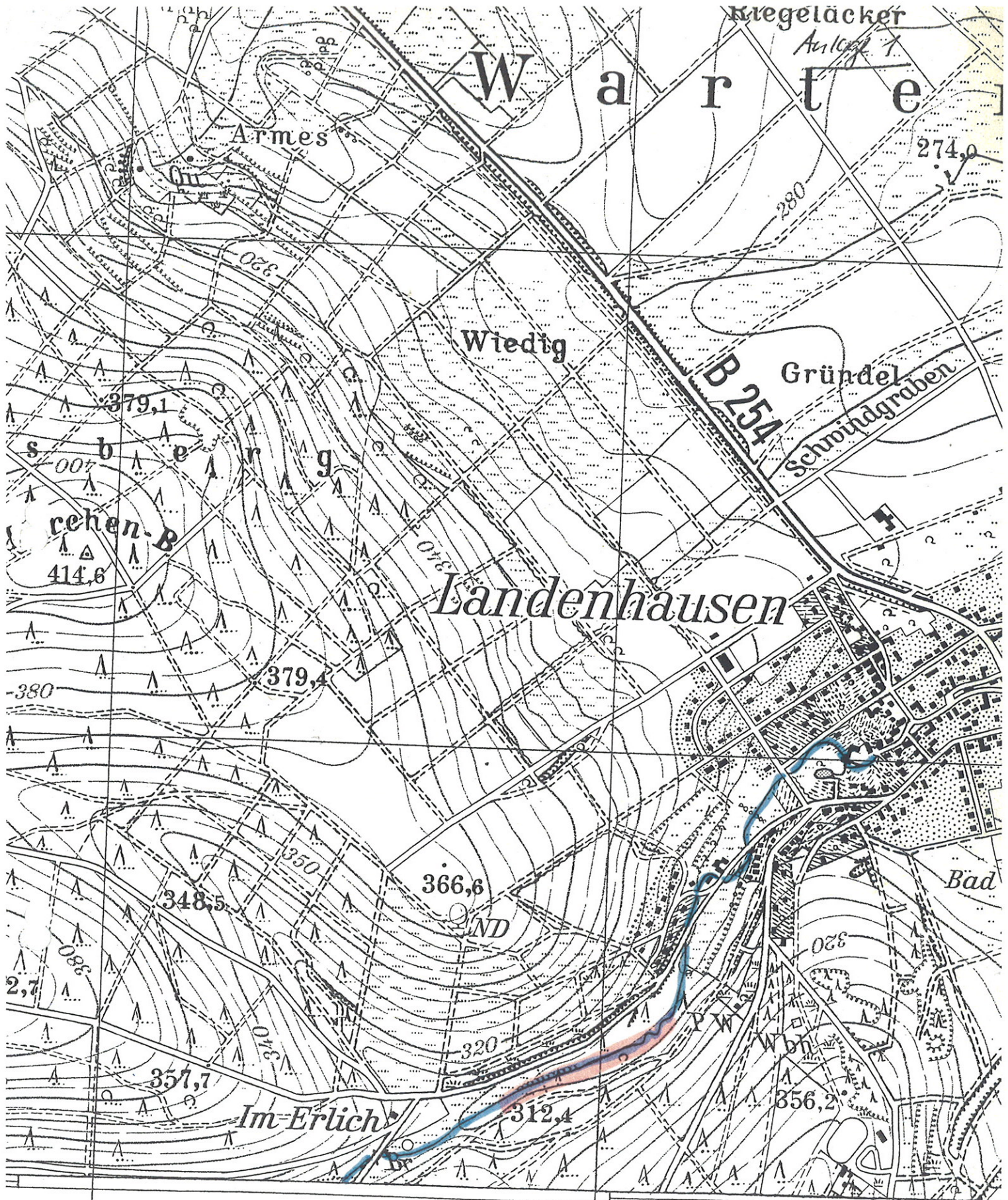
Robert-Koch-Str. 15 u. 17

35037 Marburg

(Name, Unterschrift)

Seite: 1

Stichtag der Meldung: 30. Juni 2004



32 HRB Erlenbach

33

1:10.000

Maßstab 1:10 000

Wartenberg-Landenhausen

gegeben vom Hessischen Landesvermessungsamt, Wiesbaden

Di
He