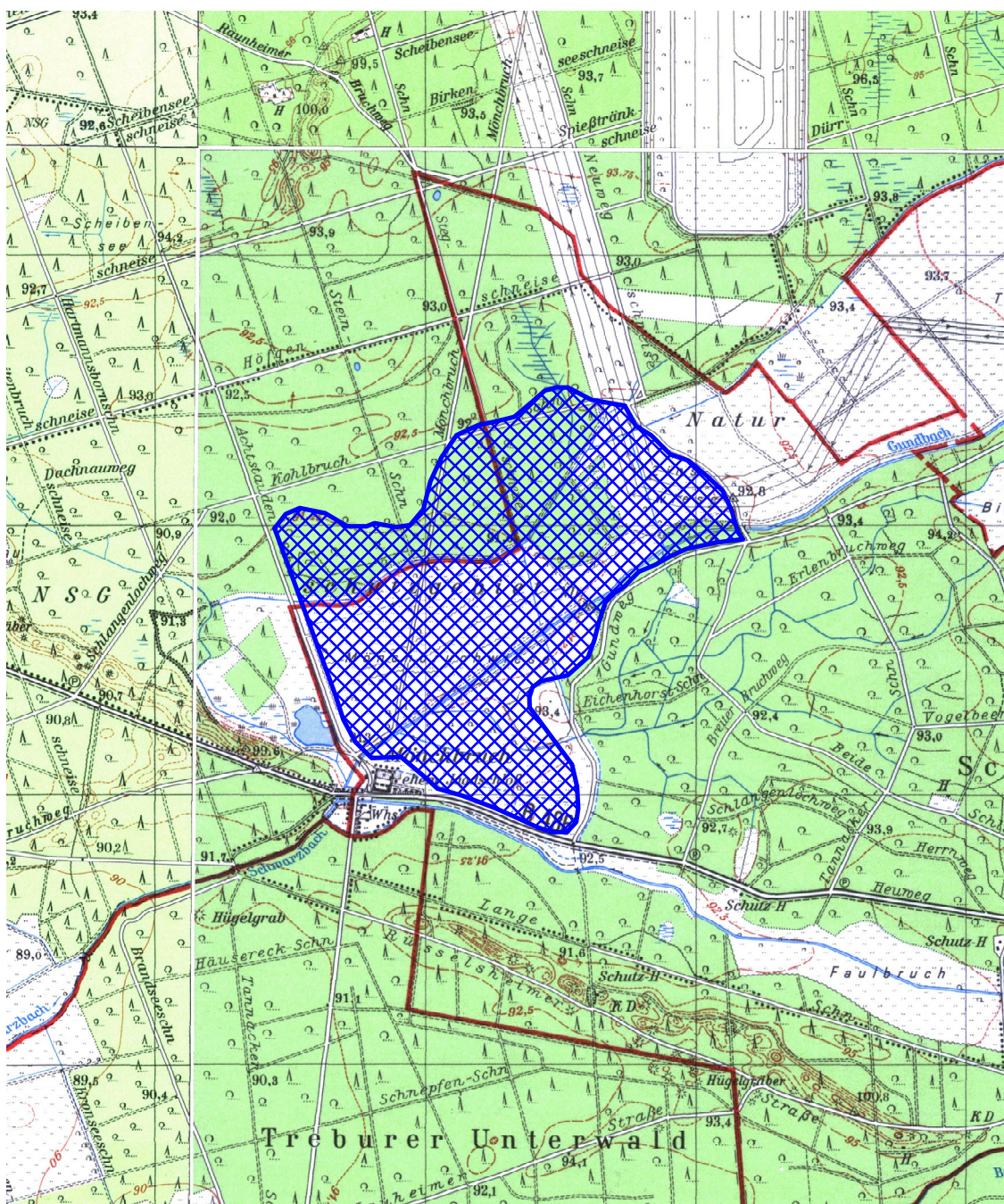
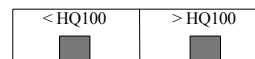


## Lageskizze zum potentiellen Retentionsraum

Kenn-Nr. der Maßnahme : 239817100/02

Fluß-km 19+590 bis 21+036

**Grundlage :** topographische Karte 1 : 25.000

Blatt :	5916 Hochheim am Main	5917 Kelsterbach
	6016 Großgerau	6017 Mörfelden