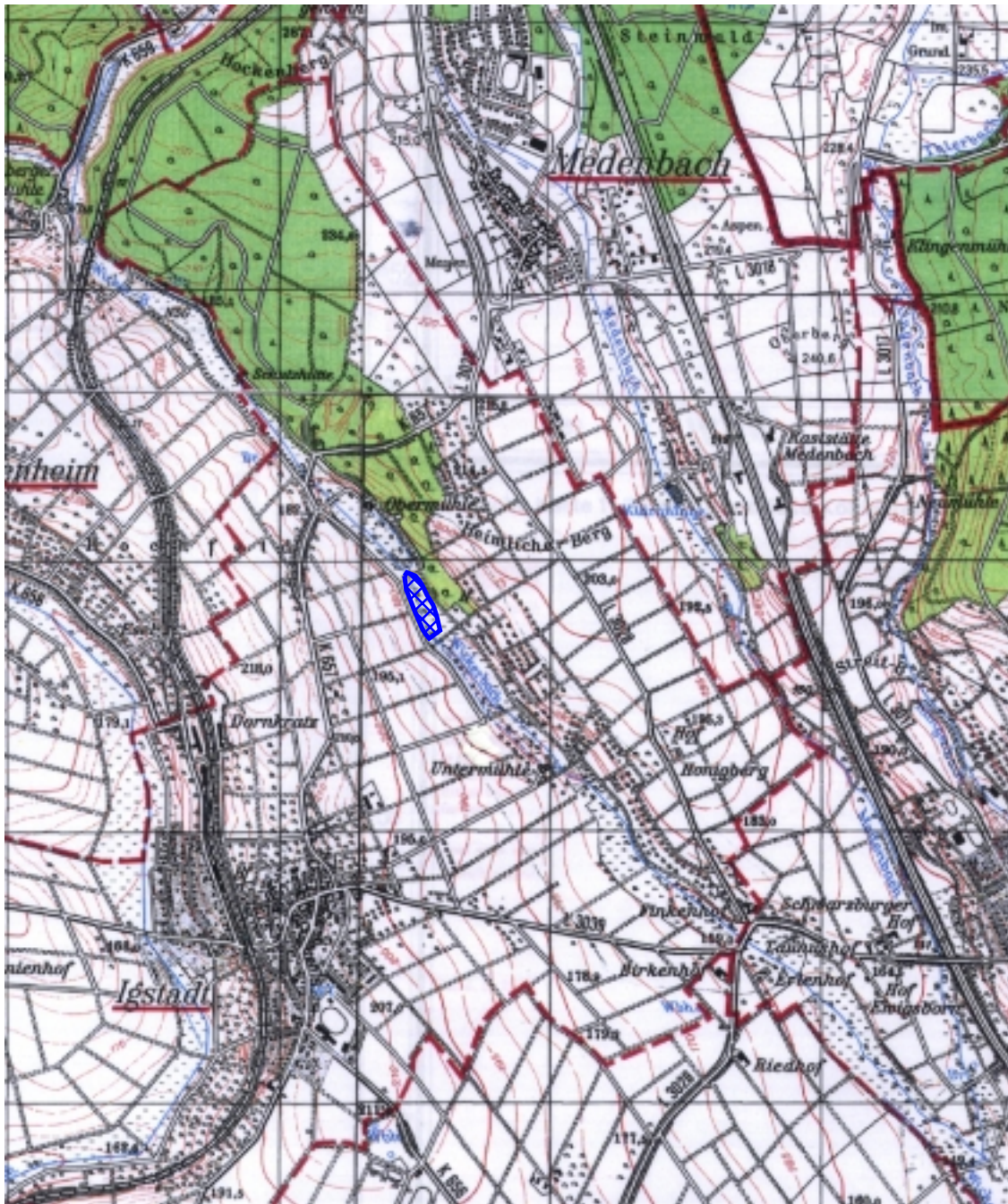
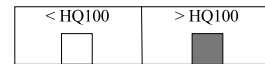


**Lageskizze zum potentiellen Retentionsraum**

Kenn-Nr. der Maßnahme : 249830000/01

Fluß-km 16+100 bis 16+350

**Grundlage :** topographische Karte 1 : 25.000Blatt : 5815 Wehen  
5915 Wiesbaden5816 Königstein im Taunus  
5916 Hochheim am Main