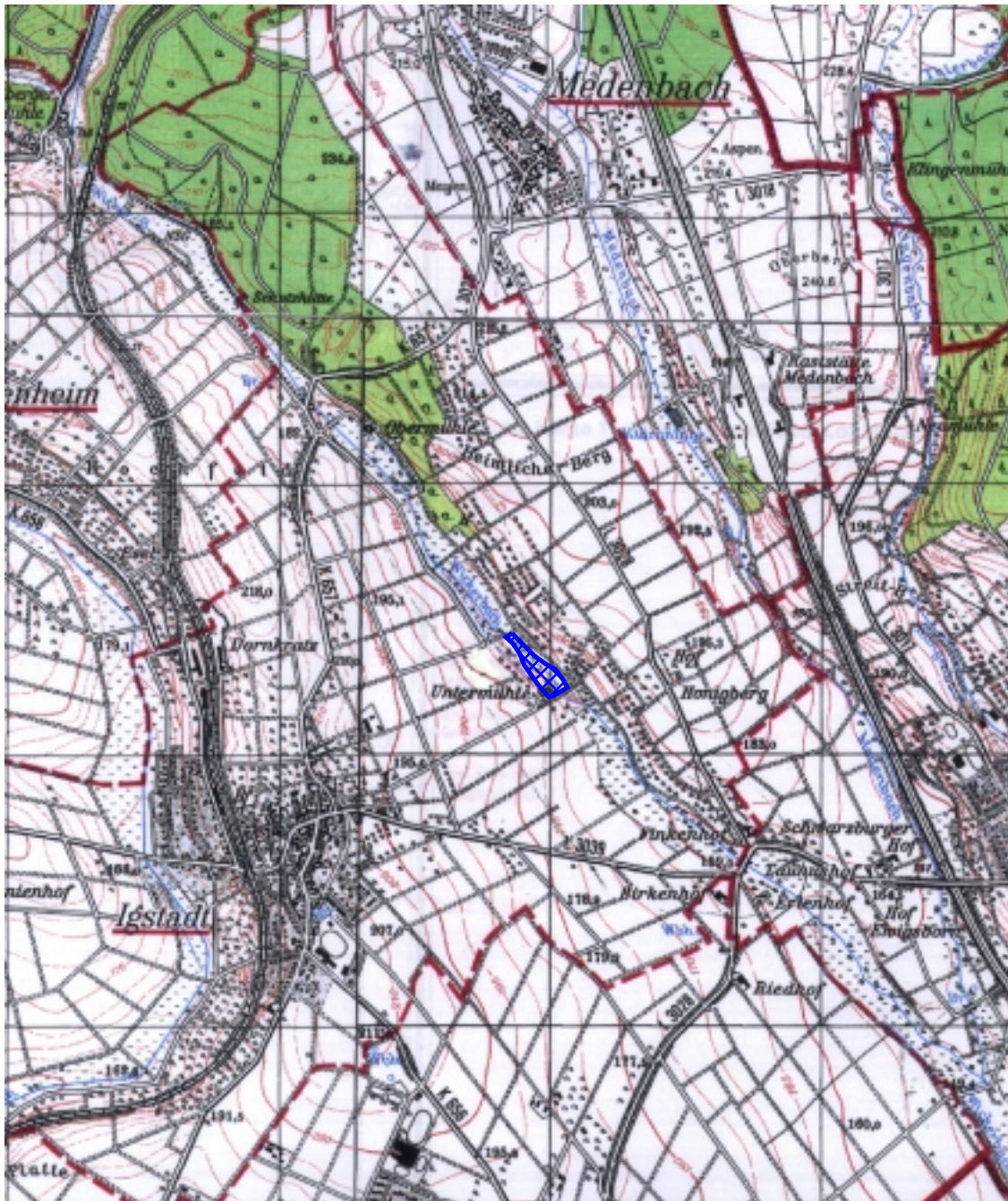
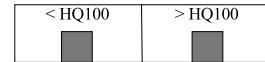


Lageskizze zum potentiellen Retentionsraum

Kenn-Nr. der Maßnahme : 249830000/02

Fluß-km 15+380 bis 15+680



Grundlage : topographische Karte 1 : 25.000

Blatt : 5815 Wehen
5915 Wiesbaden

5816 Königstein im Taunus
5916 Hochheim am Main