

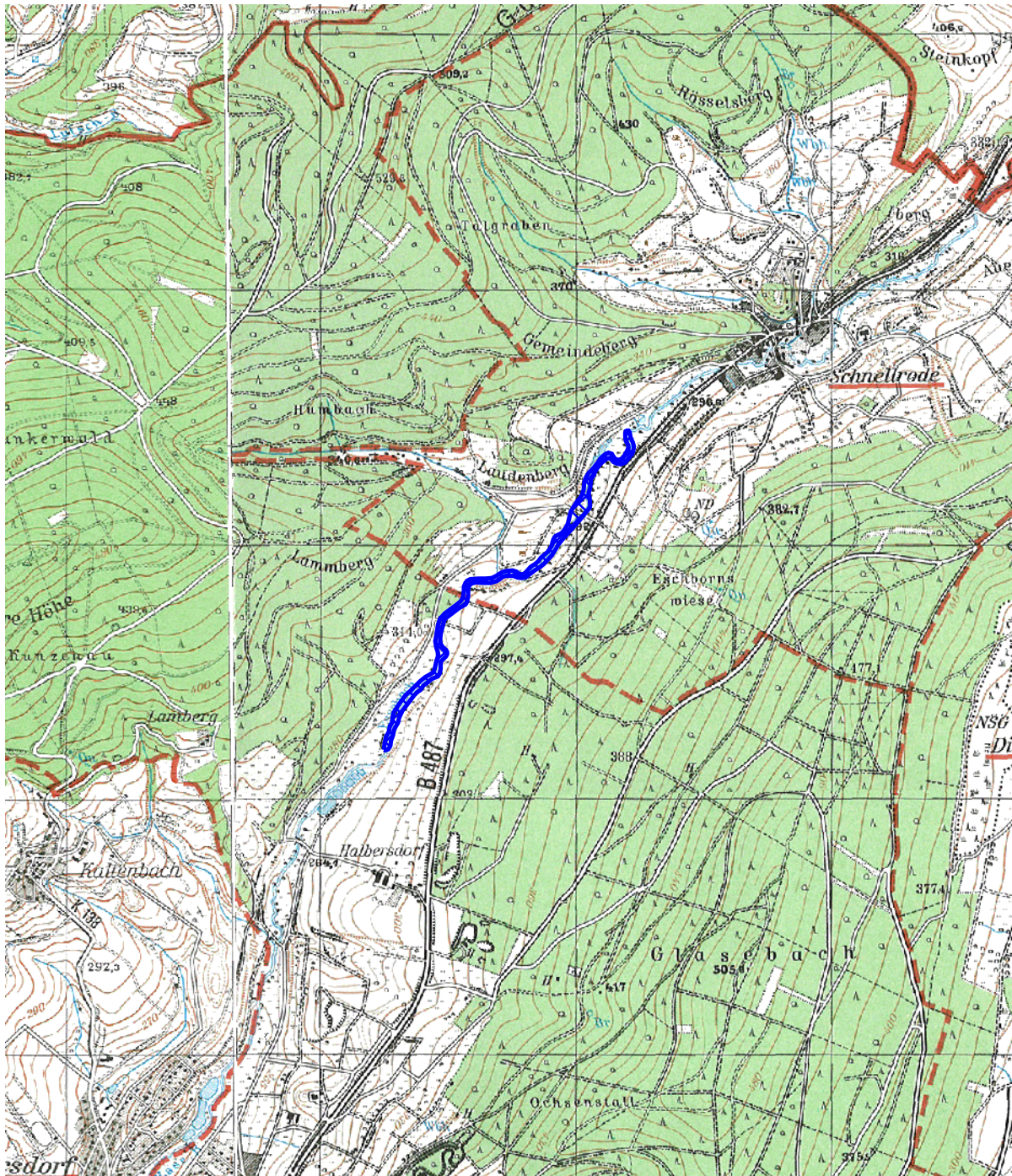


Lageskizze zum potentiellen Retentionsraum

Kenn-Nr. der Maßnahme : 427869000/02

< HQ100	> HQ100
	

Fluß-km 4+000 bis 6+044



Grundlage : topographische Karte 1 : 25.000
Blatt : 4823 Melsungen
4824 Hessisch Lichtenau